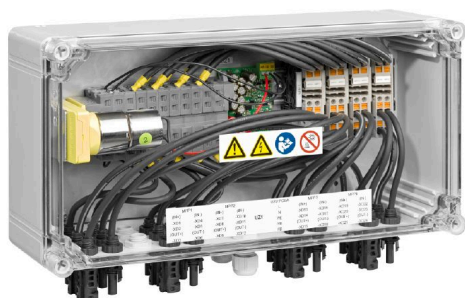


**PVC DC 2I 10 4MPP RD EVO 11**

**Weidmüller Interface GmbH & Co. KG**  
Klingenbergstraße 26  
D-32758 Detmold  
Germany

www.weidmueller.com



Bezpieczne zdalne wyłączenie Dachowe instalacje fotowoltaiczne mogą wymagać urządzenia odłączającego w punkcie, w którym kable są wprowadzane do budynku, podłączonego do sieci zasilania w budynku. Pozwala to straży pożarnej na prowadzenie prac gaśniczych w sytuacji awaryjnej bez niepotrzebnego zagrożenia. Po przywróceniu zasilania wyłącznik pożarowy PV Next Fireman automatycznie ponownie łączy stringi fotowoltaiczne.

**Ogólne dane zamówieniowe**

Wersja	Fotowoltaika, Skrzynka zespolona, Przełącznik strażacki, PV Next, 1100 V, 4 MPP, 2 wejścia / 1 wyjście na MPP, Odłącznik zdalny, MC4-Evo 2
Nr zam.	<a href="#">8000111429</a>
Typ	PVC DC 2I 10 4MPP RD EVO 11
GTIN (EAN)	4099986853614
Ilość	1 szt.



## PVC DC 2I 10 4MPP RD EVO 11

Weidmüller Interface GmbH & Co. KG  
Klingenbergstraße 26  
D-32758 Detmold  
Germany

www.weidmueller.com

## Dane techniczne

## Obudowa

Materiał izolacyjny	Poliester wzmocniony włóknem szklanym, poliwęglan	rodzaj montażu	nakładki mocujące
udarność	IK08 Zgodnie z wymaganiami IEC 62208, IK 10 Zgodnie z wymaganiami IEC 62262	mocowanie obudowy	Za pomocą stóp montażowych
Stopień ochrony	II	Rodzaj przyłącza – przewód	Wtyk MC4-Evo 2

## Odłącznik zdalny

Automatyczne ponowne zamykanie po spadku napięcia	Tak		
Liczba cykli pracy	10000		
Napięcie sterownicze	100 V AC - 250 V AC 50/60Hz		
Styk pomocniczy odłącznika zdalnego	Wypust kablowy	Liczba wejść kablowych	1
	Przyłącze przewodu	Rodzaj przyłącza	Złącza z zaciskiem śrubowym
		Elastyczne, maks. H05(07) V-K	1.5 mm <sup>2</sup>
		z tulejką kablową, DIN 46228 pt 1, maks.	1.5 mm <sup>2</sup>
Styk sterujący odłącznika zdalnego	Wypust kablowy	Liczba wejść kablowych	1
	Przyłącze przewodu	Rodzaj przyłącza	Złącza z zaciskiem śrubowym
		Elastyczne, maks. H05(07) V-K	1.5 mm <sup>2</sup>
		z tulejką kablową, DIN 46228 pt 1, maks.	1.5 mm <sup>2</sup>
Typ rozłączenia obwodu zasilania	Wyzwalanie przy zbyt niskim napięciu		
czas wyłączenia	1,5 s		
Pobór prądu w przełączniku przesuwным	Typ switcha	Przełącznik strażacki	
	Pobór prądu, wskazówka	Prąd szczytowy występuje tylko przez krótki czas, w przypadku gdy kondensatory przełącznika strażackiego zostały uprzednio całkowicie rozładowane.	
	Szczytowy pobór prądu	300 mA	
	Stały pobór prądu	30 mA	
Liczba cykli wyłączenia przy prądzie znamionowym	300		
Wykonanie odłącznika	Zdalne rozłączenie w obudowie		
Zdolność łączeniowa odłącznika	DC-PV1, IEC 60947-3		

## Wejścia

Liczba punktów maksymalnej mocy (MPP)	4		
Liczba wpustów kablowych	3		
Wejście DC + & -	Połączenie przewodowe	Rodzaj przyłącza	Łącznik Stäubli MC4-Evo 2
		Przekrój poprzeczny przewodu, min.	2.5 mm <sup>2</sup>
		Przekrój poprzeczny przewodu, maks.	6 mm <sup>2</sup>
	Wypust kablowy	Liczba wejść kablowych	8
Typ bezpiecznika	ani wkładki bezpiecznika ani uchwyty bezpiecznika		

## PVC DC 2I 10 4MPP RD EVO 11

Weidmüller Interface GmbH &amp; Co. KG

Klingenbergstraße 26

D-32758 Detmold

Germany

www.weidmueller.com

## Dane techniczne

Fuses	Nie
Maks. ilość wejść DC	na układ maksymalnego punktu mocy, 2 wejścia połączone równolegle
Liczba wejść przewodów na MPP	≤ 2
Liczba wejść	8

## Wyjścia

Maks. ilość wyjść DC	na układ maksymalnego punktu mocy, 1 wyjście		
Wyjście DC + & -	Połączenie przewodowe	Rodzaj przyłącza	Łącznik Stäubli MC4-Evo 2
		Kompatybilny przekrój poprzeczny przewodu	TÜV 2 Pfg 1169/08.07
		Przekrój poprzeczny przewodu, min.	2.5 mm <sup>2</sup>
		Przekrój poprzeczny przewodu, maks.	6 mm <sup>2</sup>

## Klasyfikacje

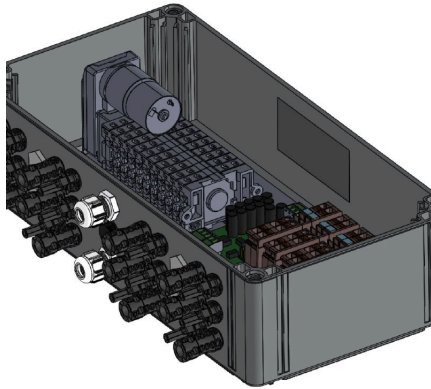
ETIM 8.0	EC003857	ETIM 9.0	EC003857
ETIM 10.0	EC003857	ECLASS 14.0	22-57-02-92
ECLASS 15.0	22-57-02-92		

## Karty specyfikacji przetargowych

Długa specyfikacja	<p>Combiner box for inverters with Fireman switch for the connection to 4 MPP tracker.</p> <p>Suitable for remote disconnection of the DC side by the fire department according to VDE-AR-E2100-712.</p> <p>Max. string voltage U<sub>oc</sub>: 1100 VDC MPP1: 2 inputs, connection via MC4-Evo 2 connector, compatible with cable type TÜV 2 Pfg 1169/08.07 / EN 50618:2063</p> <p>1 output, connection via MC4-Evo 2 connector, compatible with cable type TÜV 2 Pfg 1169/08.07 / EN 50618:2063</p> <p>MPP2 to 4: identical to MPP1 DC fireman switch: Switching off by undervoltage tripping. Switching off by reaching a temperature of ≥ 100 °C in the housing.</p> <p>Automatic reconnection after the control voltage (230 V AC) is applied again.</p> <p>With signal contact.</p> <p>Connection of the fireman switch control line 230 VAC via M16 cable glands (Clamping range 5-10 mmØ) max. conductor cross-section: 1.5 mm<sup>2</sup>.</p>
--------------------	---

## Dane techniczne

Connection of the signal contact 24 VDC (max. 300 mA) via M16 cable glands (Clamping range 5-10 mm $\varnothing$ ) max. conductor cross-section: 1.5 mm<sup>2</sup>. Protection class: IP65. All built into a glass fibre reinforced polyester housing. Dimensions HxWxD: 239x400x132 mm. Approval according to low voltage switchgear IEC 61439-1 and EN 61439-2



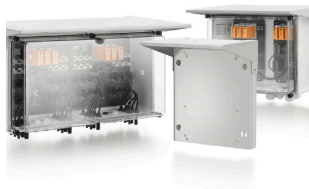
## PVC DC 2I 10 4MPP RD EVO 11

**Weidmüller Interface GmbH & Co. KG**  
 Klingenbergstraße 26  
 D-32758 Detmold  
 Germany

www.weidmueller.com

## Akcesoria

## Osłony przeciwsłoneczne PV



## Ogólne dane zamówieniowe

Typ	PV SUNCOVER 20/40/13	Wersja	
Nr zam.	<a href="#">8000143247</a>		Fotowoltaika, Osłona przeciwsłoneczna
GTIN (EAN)	4099987 111867		
Ilość	1 ST		

## Narzędzia do cięcia



Narzędzia do cięcia przewodów o średnicy zewnętrznej do 8 mm, 12 mm, 14 mm oraz 22 mm. Ostrze o specjalnym kształcie pozwala na cięcie przewodów miedzianych i aluminiowych bez zgniatania oraz przy minimalnym wysiłku. Narzędzia tnące (od KT 8 do KT 22) są również wyposażone w izolację ochronną z certyfikatami badań przeprowadzonych przez VDE i GS do 1000 V zgodnie z normą EN/IEC 60900.

## Ogólne dane zamówieniowe

Typ	KT 14	Wersja	
Nr zam.	<a href="#">1157820000</a>		narzędzia do cięcia, Obcinaczkki na jedną rękę
GTIN (EAN)	4032248945344		
Ilość	1 ST		

## Narzędzia



Do przewodów cienkodrutowych i masywnych ze specjalnymi materiałami izolacyjnymi Wysoka jakość zdejmowania izolacji do zastosowania przemysłowego (spełnia wymagania lotnictwa) Specjalnie formowane noże umożliwiają zdejmowanie specjalnych izolacji z przewodów Długość zdejmowanej izolacji ustawiana ogranicznikiem Wysoka elastyczność dzięki wymiennym zespołom zdejmowania izolacji Wysoka dokładność powtarzalności wyniku zdejmowania izolacji Przewód bez uszkodzeń Wysoka stabilność daje długą żywotność i wysoką niezawodność Zintegrowana funkcja cięcia

## PVC DC 2I 10 4MPP RD EVO 11

Weidmüller Interface GmbH & Co. KG  
Klingenbergstraße 26  
D-32758 Detmold  
Germany

www.weidmueller.com

## Akcesoria

## Ogólne dane zamówieniowe

Typ	MULTI-STRIPAX PV	Wersja
Nr zam.	<a href="#">1190490000</a>	Fotowoltaika, Złącze wtykowe
GTIN (EAN)	4032248973262	
Ilość	1 ST	

## Wkrętaki z końcówką krzyżową, typu Phillips



Wkrętak do śrub z rowkiem krzyżowym z izolacją VDE, Typ Phillips, SDIK PH DIN 7438, ISO 8764/2-PH, uchwyt zgodny z ISO 8764-PH, rękojeść SoftFinish

## Ogólne dane zamówieniowe

Typ	SDIK PH3 X 150	Wersja
Nr zam.	<a href="#">2749910000</a>	Wkrętak, Szerokość końcówki (B): 3 mm, 150 mm, Grubość końcówki (A): 3
GTIN (EAN)	4050118897210	
Ilość	1 ST	

## Wkrętaki z końcówką płaską



Wkrętak do śrub rowkowych z izolacją VDE, SDI DIN 7437, ISO 2380/2, napęd zgodny z DIN 5264, ISO 2380/1, rękojeść SoftFinish

## Ogólne dane zamówieniowe

Typ	SDIS 0.6X3.5X100	Wersja
Nr zam.	<a href="#">2749810000</a>	Wkrętak, Szerokość końcówki (B): 3.5 mm, Długość końcówki: 100 mm, Grubość końcówki (A): 0.6 mm
GTIN (EAN)	4050118897012	
Ilość	1 ST	
Typ	SDIS 1.0X5.5X125	Wersja
Nr zam.	<a href="#">2749850000</a>	Wkrętak, Szerokość końcówki (B): 5.5 mm, Długość końcówki: 125 mm, Grubość końcówki (A): 1 mm
GTIN (EAN)	4050118897050	
Ilość	1 ST	



## PVC DC 2I 10 4MPP RD EVO 11

**Weidmüller Interface GmbH & Co. KG**  
Klingenbergstraße 26  
D-32758 Detmold  
Germany

www.weidmueller.com

## Akcesoria

## zewewnętrzne nakładki mocujące



Łączniki do mocowania zewnętrznego zestaw po 4 sztuki

## Ogólne dane zamówieniowe

Typ	MF FPC	Wersja
Nr zam.	<a href="#">9536040000</a>	FPC (pusta obudowa z poliwęglanu), Stopa montażowa, nakładki mocujące, Wysokość: 40 mm, Szerokość: 19 mm, Głębokość: 35.5 mm, Materiał podstawowy: Poliamid, poliamid 66, Jasnoszary
GTIN (EAN)	4032248009442	
Ilość	1 ST	

## Opaski kablowe odporne na promieniowanie UV



Poliamid 6.6 odporny na promieniowanie UV gwarantuje wyjątkową trwałość specjalnych opasek kablowych nawet przy silnym narażeniu na działanie promieni ultrafioletowych. Znakomite do stałego użytkowania na zewnątrz budynków.

## Ogólne dane zamówieniowe

Typ	CB-UVR 290/4,5 BK	Wersja
Nr zam.	<a href="#">2659350000</a>	Opaska kablowa, 4,5 x 290 mm, poliamid 66, 220 N
GTIN (EAN)	4050118682816	
Ilość	100 ST	

## Kabel ze złączem Y



Kabel Y jest stosowany do równoległego łączenia kilku stringów w systemie fotowoltaicznym, np. do dzielenia linii przed falownikiem. Kable są dostępne w różnych wariantach przyłączy.

## Ogólne dane zamówieniowe

Typ	PVHYM-M-XXXX6W+11	Wersja
Nr zam.	<a href="#">2877850000</a>	Fotowoltaika, Kabel ze złączem Y, 1x WM4 C Female, 2x MC4 Male, 6mm <sup>2</sup> , 1100 V
GTIN (EAN)	4064675666417	
Ilość	1 ST	

## PVC DC 2I 10 4MPP RD EVO 11

**Weidmüller Interface GmbH & Co. KG**  
 Klingenbergstraße 26  
 D-32758 Detmold  
 Germany

www.weidmueller.com

### Akcesoria

Typ	PVHYM+M+XXXX6W-11	Wersja	
Nr zam.	<a href="#">2877860000</a>	Fotowoltaika, Kabel ze złączem Y, 1x WM4 C Male, 2x MC4 Female,	
GTIN (EAN)	4064675666424	6mm², 1100 V	
Ilość	1 ST		

### Przycisk zatrzymania awaryjnego



#### Ogólne dane zamówieniowe

Typ	AC SB E 5A 1POL PO 06KV	Wersja	
Nr zam.	<a href="#">3077660000</a>	Fotowoltaika, Przycisk zatrzymania awaryjnego, 1-biegunowe, 600 V	
GTIN (EAN)	4099987081887	AC, 5 A, Kompletna obudowa	
Ilość	1 ST		

### Sealing sets



#### Ogólne dane zamówieniowe

Typ	BLINDPLUG SET5 7X28MM	Wersja	
Nr zam.	<a href="#">3077670000</a>	Fotowoltaika, Blind plug	
GTIN (EAN)	4099987081894		
Ilość	1 ST		
Typ	BLINDPLUG SET50 7X28MM	Wersja	
Nr zam.	<a href="#">3077650000</a>	Fotowoltaika, Blind plug, Akcesoria, Zaślepka, 50 sztuki	
GTIN (EAN)	4099987081870		
Ilość	1 ST		