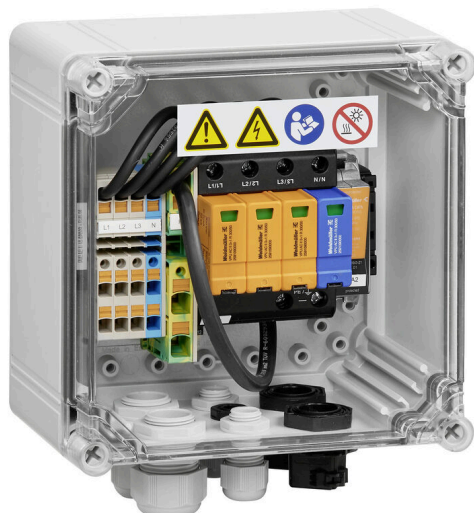


## PVC AC 1I 10 SPD2R + RJ45 04

**Weidmüller Interface GmbH & Co. KG**  
Klingenbergstraße 26  
D-32758 Detmold  
Germany

[www.weidmueller.com](http://www.weidmueller.com)



### Ogólne dane zamówieniowe

Wersja	wersja zmienna-napięciowa, styk pomocniczy i alarmowy, Ochrona przeciwprzebieciowa II, TN-C-S, TN-S, IT z N, IT bez N, TT
Nr zam.	<a href="#">8000104168</a>
Typ	PVC AC 1I 10 SPD2R + RJ45 04
GTIN (EAN)	4099986573475
Ilość	1 szt.

## PVC AC 1I 10 SPD2R + RJ45 04

Weidmüller Interface GmbH &amp; Co. KG

Klingenbergstraße 26

D-32758 Detmold

Germany

www.weidmueller.com

## Dane techniczne

## Dopuszczenia

Atesty



ROHS

Zgodny

## Wymiary i masa

Głębokość	132 mm	Głębokość (cale)	5.1968 inch
Wysokość	200 mm	Wysokość (cale)	7.874 inch
Szerokość	200 mm	Szerokość (cale)	7.874 inch
Masa netto	2866.64 g		

## Temperatury

Temperatura otoczenia	-40 °C...50 °C	Wilgotność	0...85% wilgotność względna, bez kondensacji
-----------------------	----------------	------------	--

## Zgodność produktu z wymogami środowiska naturalnego

Status zgodności z dyrektywą RoHS	Zgodne, z wyłączeniem
Wyłączenie RoHS (w przypadkach, w których ma to zastosowanie / jest znane)	6c
REACH SVHC	Lead 7439-92-1
SCIP	bdab5698-6a20-4370-8e28-8810d882d01a

## Dane znamionowe IEC / EN

Liczba biegunów	4	Styk sygnalizacyjny	250 V 1A 1CO
napięcie znamionowe (AC)	230 V	Sieć niskiego napięcia	TN-C-S, TN-S, IT z N, IT bez N, TT
Poziom ochrony Up dla IN (N-PE)	≤ 1.5 kV	Rodzaj napięcia	AC
Zabezpieczenie bezpiecznikowe	Nie	Zakres częstotliwości, maks.	60 Hz
Zakres częstotliwości, min.	50 Hz	Normy	IEC 61643-11, EN 61643-11
klasa wymagań wg EN 61643-11	T2	maksymalne napięcie stałe, Uc (AC)	300 V
Prąd wyładowczy Imaks. (8/20μs) N-PE	65 kA	Prąd wyładowczy In (8/20μs) N-PE	40 kA
Koordinacja energii (≤10 m)	Typ II, Typ III	Prąd wyładowczy In (8/20μs) przewód-PE	20 kA
sygnał akustyczny	Nie	Prąd wyładowczy Imaks. (8/20μs) przewód-PE	50 kA
Poziom ochrony Up dla IN (L/N-PE)	≤ 1.5 kV	Klasa prądu zwarciovęgo ISCCR	50 kA
Zdolność wygaszania prądu następczego nie uwzględnia się prądu I <sub>fi</sub>	następczego w sieci	Wbudowane zabezpieczenie wstępne	Nie

## Objęte zakresem dostawy

Dołączone akcesoria	Artykuł	Stopa montażowa
	Ilość	4
	Artykuł	Korek uszczelniający
	Ilość	8

## Gwarancja

Czasokres	5 lat
-----------	-------

## PVC AC 1I 10 SPD2R + RJ45 04

**Weidmüller Interface GmbH & Co. KG**  
Klingenbergstraße 26  
D-32758 Detmold  
Germany

[www.weidmueller.com](http://www.weidmueller.com)

## Dane techniczne

### Dane ogólne

Normy	IEC 61643-11, EN 61643-11	Stopień ochrony	IP65
-------	---------------------------	-----------------	------

### Klasyfikacje

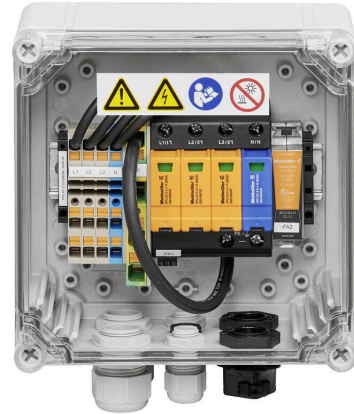
ETIM 8.0	EC000941	ETIM 9.0	EC000941
ETIM 10.0	EC000941	ECLASS 14.0	27-17-90-90
ECLASS 15.0	27-17-90-90		

**PVC AC 1I 10 SPD2R + RJ45 04**

**Weidmüller Interface GmbH & Co. KG**  
Klingenbergstraße 26  
D-32758 Detmold  
Germany

[www.weidmueller.com](http://www.weidmueller.com)

**Rysunki**



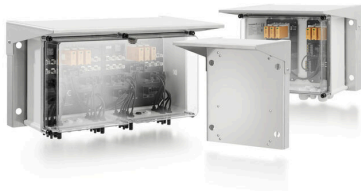
## PVC AC 1I 10 SPD2R + RJ45 04

**Weidmüller Interface GmbH & Co. KG**  
Klingenbergstraße 26  
D-32758 Detmold  
Germany

## Akcesoria

[www.weidmueller.com](http://www.weidmueller.com)

### Oslony przeciwsłoneczne PV



### Ogólne dane zamówieniowe

Typ	PV SUNCOVER 20/20/13	Wersja	
Nr zam.	<a href="#">8000143243</a>	Fotowoltaika, Oslona przeciwsłoneczna	
GTIN (EAN)	4099987 111829		
Ilość	1 ST		