

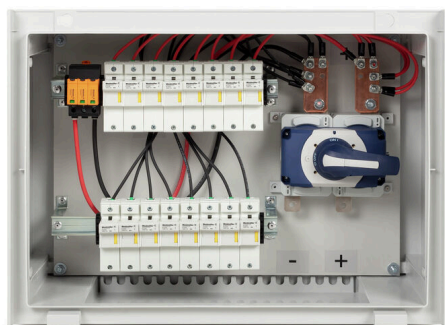
PV 208S0F3CXXV000TXPX15LWW
Weidmüller Interface GmbH & Co. KG

Klingenbergstraße 26

D-32758 Detmold

Germany

www.weidmueller.com



Standardowa oferta rozdzielnic.

Ochrona i monitorowanie stringów w instalacji fotowoltaicznej.

Firma Weidmüller opracowała pełną ofertę standardowych fotowoltaicznych rozdzielnic DC do instalacji fotowoltaicznych. Produkty te są efektywnie i konkurencyjnie dopasowane do najpopularniejszych rozwiązań stosowanych w takich celach. Od 6 do 32 wejść – nasza generacja X oferuje pełen zakres produktów do monitorowanych i niemonitorowanych rozdzielnic, umożliwiając klientom korzystanie z doświadczenia firmy Weidmüller' oraz jakości jej produktów. Gen X

Ogólne dane zamówieniowe

Wersja	Fotowoltaika, Zmontowana obudowa, Skrzynka zespolona, 1500 V, Z uchwytem bezpiecznika, Ochrona przeciwprzepięciowa II, Dławnica kablowa, do montażu ściennego, Odłącznik przełącznika, Poziomo, Falownik centralny
Nr zam.	8000081272
Typ	PV 208S0F3CXXV000TXPX15LWW
GTIN (EAN)	4064675596127
Ilość	1 szt.

PV 208S0F3CXXV000TXPX15LWW

Weidmüller Interface GmbH & Co. KG
Klingenbergstraße 26
D-32758 Detmold
Germany

www.weidmueller.com

Dane techniczne

Dopuszczenia

Atesty



ROHS Zgodny

Wymiary i masa

Głębokość	300 mm	Głębokość (cale)	11.811 inch
Wysokość	636 mm	Wysokość (cale)	25.0393 inch
Szerokość	847 mm	Szerokość (cale)	33.3464 inch
Masa netto	16289.65 g		

Temperatury

Temperatura otoczenia -20 °C...45 °C Temperatura eksploatacyjna -20°C to +45 °C

Zgodność produktu z wymogami środowiska naturalnego

Status zgodności z dyrektywą RoHS Zgodne
REACH SVHC Bez SVHC powyżej 0,1 wt%

Kontrola przewodu DC

Funkcja monitorowania Niemonitorowane

Normy i standardy

Normy EN 61439-2, IEC 61439-2 ed 3.0

Obudowa

rodzaj montażu montaż naścienny Stopień ochrony IP65

Wejścia DC

wkładka bezpiecznikowa	22 x 58 mm		
Zabezpieczenie bezpiecznikowe	30 A, 35 A, 40 A, 50 A, 60 A, 70 A, 75 A		
Liczba wejść DC	8		
Zabezpieczone bieguny stringu	+/-		
Rodzaj złącza przewód wejściowy DC	Dławnica kablowa		
Złącze przewód wejściowy DC (-)	złącze śrubowe		
Standardowy bezpiecznik topikowy	gPV (EN 60269-6)		
Funkcjonalne złącze uziomowe	Wypust kablowy	Liczba wejść kablowych	1
		Średnica kabla, min.	6 mm
		Średnica kabla, maks.	12 mm
	Przyłącze przewodu	Rodzaj przyłącza	Dławnica kablowa M20
Liczba wejść	8		
Liczba wpustów kablowych	19		
Wejście DC + & -	Połączenie przewodowe	Rodzaj przyłącza	Dławnica kablowa M16
	Wypust kablowy	Liczba wejść kablowych	16
		Średnica kabla, min.	5 mm

PV 208S0F3CXXV000TXPX15LWW

Weidmüller Interface GmbH & Co. KG

Klingenbergstraße 26

D-32758 Detmold

Germany

www.weidmueller.com

Dane techniczne

		Średnica kabla, maks. 10 mm
Złącze przewód wejściowy DC (+)	złącze śrubowe	
Typ bezpiecznika	pusty uchwyt bezpiecznika	
Pozycja bezpieczników	wejścia dodatnie i ujemne	
Typ bezpiecznika	pusty uchwyt bezpiecznika	

Wyjścia DC

Złącze przewód wyjściowy DC	Przyłącze śrubowe M12 i nakrętka		
Wyjście DC + & -	Połączenie przewodowe	Rodzaj przyłącza	Dławnica kablowa M40
		Przekrój poprzeczny przewodu, min.	150 mm ²
		Przekrój poprzeczny przewodu, maks.	300 mm ²
Liczba wyjść DC	2		
Rozłącznik obciążenia ma styk pomocniczy	Nie		

Właściwości elektryczne DC

Napięcie znamionowe	1500 V	Moc załączalna	400 A (DC21B 1500 V)
Uziemienie	Bezpośrednio w VPU	Ochrona przeciępięciowa strona DC	1500 V typ II bez zdalnego styku

Gwarancja

Czasokres	5 lat
-----------	-------

Klasyfikacje

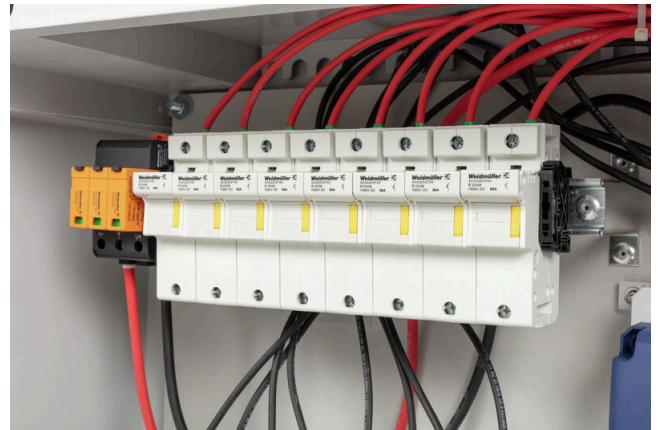
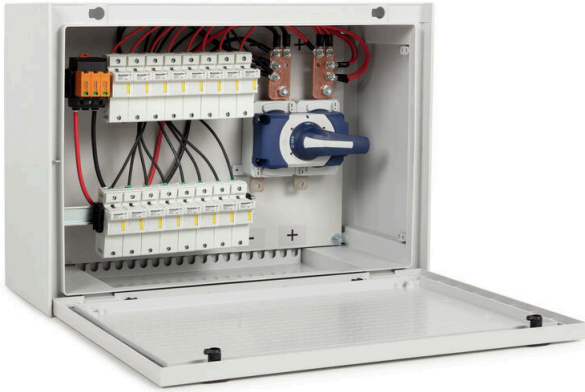
ETIM 8.0	EC003857	ETIM 9.0	EC003857
ETIM 10.0	EC003857	ECLASS 14.0	22-57-02-92
ECLASS 15.0	22-57-02-92		

PV 208S0F3CXXV000TXPX15LWW

Weidmüller Interface GmbH & Co. KG
Klingenbergstraße 26
D-32758 Detmold
Germany

Rysunki

www.weidmueller.com



Combiner Box Name Description

PV 2 24 S0 FX CXX VX OX TXPX 15 P F ES

PV 1: PV DC L0 Industrial
PV 2: PV DC L1 Industrial
PV 3: PV DC L2 Industrial

Number of inputs (01-36)

S0: Switch-disconnector

S0 → Switch-disconnector (SW)
S1 → Switch-disconnector with remote disconnection (SW RD)
S2 → Molded Case Circuit Breaker (MCCB)
S3 → Motorized switch-disconnector (SW M)
S4 → Switch-disconnector with Contactor (SW K)
SX → No Switch-disconnector needed (N/A)

FX: Fuses / Fuseholders position

F0 → Fuses Both Poles
F1 → Only Positive Fuses
F2 → Only Negative Fuses
F3 → Only Fuse Holders
F4 → Only fuse holder in positive (+)
F5 → Only fuse holder in negative (-)
FX → No Fuse holders needed (N/A)

CXX: CIL Fuses Type → C 10/15/16/20/25/30/40/50/55/60/63/80 - (Example C10)

NXX: NH Fuses Type → N 40/50/63/80/100/125/160/200/250/315/355/400 - (Example N40)

CXX → N/A, NXX → N/A

VX: SPD Type

V0 → SPD Class II / V1 → SPD Class I+II / V2 → SPD Class I

VX → No SPD needed (N/A)

Country / Whole World

Floating: YES (F) / NO

P: Portrait

L: Landscape

10: 1000v

15: 1500v

TX: Monitoring Device

TX → No monitoring (N/A)
T2 → TC 16i+ (1kV or 1.5kV)
T5 → TC 2x16i+
T7 → TC 16iH
T8 → Others
T9 → Fronrich
TA1 → Solar SMS (25A)
TA2 → Solar SMS (50A)
TA3 → Solar SMS LoRaWAN (25A)
TA4 → Solar SMS LoRaWAN (50A)

PX: Power Supply for (TX)

PX → No Power Supply Needed (N/A)
P0 → Self-Powered (BKE)
P1 → External Power Supply (PS ACDC)
PA → Self-Powered (EE)

OX: Output type

OX → No holes needed (N/A)
O0 → Cable Gland
O1 → WMAC
O2 → MCA
O3 → Multivia CG