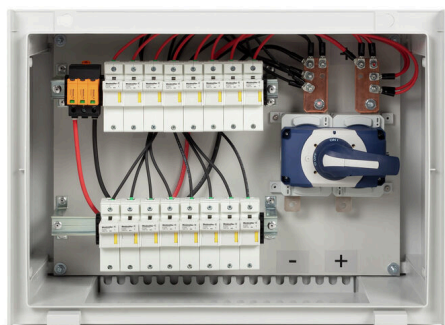


**PV 206S0F3CXXV000TXPX15LWW**

**Weidmüller Interface GmbH & Co. KG**  
 Klingenbergstraße 26  
 D-32758 Detmold  
 Germany

www.weidmueller.com



Standardowa oferta rozdzielnic.

Ochrona i monitorowanie stringów w instalacji fotowoltaicznej.

Firma Weidmüller opracowała pełną ofertę standardowych fotowoltaicznych rozdzielnic DC do instalacji fotowoltaicznych. Produkty te są efektywnie i konkurencyjnie dopasowane do najpopularniejszych rozwiązań stosowanych w takich celach. Od 6 do 32 wejść – nasza generacja X oferuje pełen zakres produktów do monitorowanych i niemonitorowanych rozdzielnic, umożliwiając klientom korzystanie z doświadczenia firmy Weidmüller' oraz jakości jej produktów. Gen X

**Ogólne dane zamówieniowe**

Wersja	Fotowoltaika, Zmontowana obudowa, Skrzynka zespolona, 1500 V, Z uchwytem bezpiecznika, Ochrona przeciwprzepięciowa II, Dławnica kablowa, do montażu ściennego, Odłącznik przełącznika, Poziomo, Falownik centralny
Nr zam.	<a href="#">8000081269</a>
Typ	PV 206S0F3CXXV000TXPX15LWW
GTIN (EAN)	4064675592884
Ilość	1 szt.

## PV 206S0F3CXXV000TXPX15LWW

Weidmüller Interface GmbH & Co. KG  
Klingenbergstraße 26  
D-32758 Detmold  
Germany

www.weidmueller.com

## Dane techniczne

## Dopuszczenia

Atesty



ROHS Zgodny

## Wymiary i masa

Głębokość	300 mm	Głębokość (cale)	11.811 inch
Wysokość	536 mm	Wysokość (cale)	21.1023 inch
Szerokość	747 mm	Szerokość (cale)	29.4094 inch
Masa netto	25000 g		

## Temperatury

Temperatura otoczenia -20 °C...40 °C      Temperatura eksploatacyjna -20°C to +40°C

## Zgodność produktu z wymogami środowiska naturalnego

Status zgodności z dyrektywą RoHS Zgodne  
REACH SVHC Bez SVHC powyżej 0,1 wt%

## Kontrola przewodu DC

Funkcja monitorowania Niemonitorowane

## Normy i standardy

Normy EN 61439-2:2011, IEC 61439-2 ed 3.0

## Obudowa

rodzaj montażu montaż naścienny      Stopień ochrony IP65

## Wejścia DC

wkładka bezpiecznikowa	22 x 58 mm		
Zabezpieczenie bezpiecznikowe	30 A, 35 A, 40 A, 50 A, 60 A, 70 A, 75 A		
Liczba wejść DC	6		
Zabezpieczone bieguny stringu	+/-		
Rodzaj złącza przewód wejściowy DC	Dławnica kablowa		
Złącze przewód wejściowy DC (-)	złącze śrubowe		
Standardowy bezpiecznik topikowy	gPV (EN 60269-6)		
Funkcjonalne złącze uziomowe	Wypust kablowy	Liczba wejść kablowych	1
		Średnica kabla, min.	6 mm
		Średnica kabla, maks.	12 mm
	Przyłącze przewodu	Rodzaj przyłącza	Dławnica kablowa M20
Liczba wejść	6		
Liczba wpustów kablowych	15		
Wejście DC + & -	Połączenie przewodowe	Rodzaj przyłącza	Dławnica kablowa M16
		Liczba wejść kablowych	12
		Średnica kabla, min.	5 mm
	Wypust kablowy		

## PV 206S0F3CXXV000TXPX15LWW

Weidmüller Interface GmbH &amp; Co. KG

Klingenbergstraße 26

D-32758 Detmold

Germany

www.weidmueller.com

## Dane techniczne

		Średnica kabla, maks. 10 mm
Złącze przewód wejściowy DC (+)	złącze śrubowe	
Typ bezpiecznika	pusty uchwyt bezpiecznika	
Pozycja bezpieczników	wejścia dodatnie i ujemne	
Typ bezpiecznika	pusty uchwyt bezpiecznika	

## Wyjścia DC

Złącze przewód wyjściowy DC	Przyłącze śrubowe M12 i nakrętka		
Wyjście DC + & -	Połączenie przewodowe	Rodzaj przyłącza	Dławnica kablowa M40
		Przekrój poprzeczny przewodu, min.	150 mm <sup>2</sup>
		Przekrój poprzeczny przewodu, maks.	300 mm <sup>2</sup>
Liczba wyjść DC	2		
Rozłącznik obciążenia ma styk pomocniczy	Nie		

## Właściwości elektryczne DC

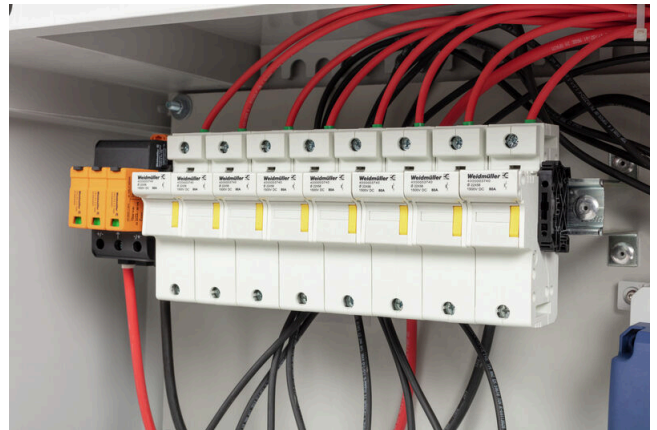
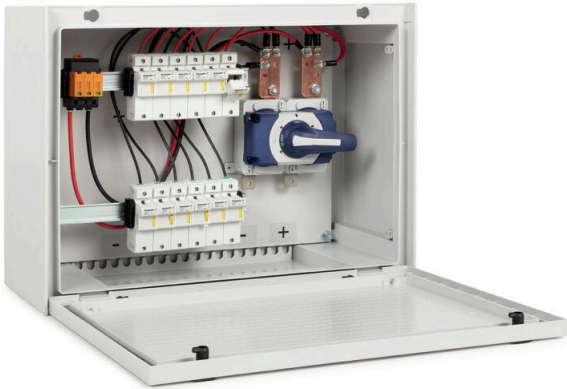
Napięcie znamionowe	1500 V	Moc załączalna	400 A (DC21B 1500 V)
Uziemienie	Bezpośrednio w VPU	Ochrona przeciępięciowa strona DC	1500 V typ II bez zdalnego styku

## Gwarancja

Czasokres	5 lat
-----------	-------

## Klasyfikacje

ETIM 8.0	EC003857	ETIM 9.0	EC003857
ETIM 10.0	EC003857	ECLASS 14.0	22-57-02-92
ECLASS 15.0	22-57-02-92		



**PV 206S0F3CXXV000TXPX15LWW**

**Weidmüller Interface GmbH & Co. KG**  
 Klingenbergstraße 26  
 D-32758 Detmold  
 Germany

**Rysunki**

www.weidmueller.com

Combiner Box Name Description

**PV 2 24 S0 FX CXX VX OX TXPX 15 P F ES**

**PV 1:** PV DC L0 Industrial  
**PV 2:** PV DC L1 Industrial  
**PV 3:** PV DC L2 Industrial

**Number of inputs (01-36)**

**S0:** Switch-disconnector

- S0 → Switch-disconnector (SW)
- S1 → Switch-disconnector with remote disconnection (SW RD)
- S2 → Molded Case Circuit Breaker (MCCB)
- S3 → Motorized switch-disconnector (SW M)
- S4 → Switch-disconnector with Contactor (SW K)
- SX → No Switch-disconnector needed (N/A)

**FX:** Fuses / Fuseholders position

- F0 → Fuses Both Poles
- F1 → Only Positive Fuses
- F2 → Only Negative Fuses
- F3 → Only Fuse Holders
- F4 → Only fuse holder in positive (+)
- F5 → Only fuse holder in negative (-)
- FX → No Fuse holders needed (N/A)

**CXX:** CIL Fuses Type → C 10/15/16/20/25/30/40/50/55/60/63/80 - (Example C10)

**NXX:** NH Fuses Type → N 40/50/63/80/100/125/160/200/250/315/355/400 - (Example N40)

CXX → N/A, NXX → N/A

**VX:** SPD Type

V0 → SPD Class II / V1 → SPD Class I+II / V2 → SPD Class I

VX → No SPD needed (N/A)

**Country / Whole World**

**Floating:** YES (F) / NO

**P:** Portrait

**L:** Landscape

**10:** 1000v

**15:** 1500v

**TX:** Monitoring Device

- TX → No monitoring (N/A)
- T2 → TC 16i+ (1kV or 1.5kV)
- T5 → TC 2x16i+
- T7 → TC 16iH
- T8 → Others
- T9 → Fronrich
- TA1 → Solar SMS (25A)
- TA2 → Solar SMS (50A)
- TA3 → Solar SMS LoRaWAN (25A)
- TA4 → Solar SMS LoRaWAN (50A)

**PX:** Power Supply for (TX)

- PX → No Power Supply Needed (N/A)
- P0 → Self-Powered (BKE)
- P1 → External Power Supply (PS ACDC)
- PA → Self-Powered (EE)

**OX:** Output type

- OX → No holes needed (N/A)
- O0 → Cable Gland
- O1 → WMAC
- O2 → MCA
- O3 → Multivia CG

