

MPS 7S/02-5/02 S TN B B

Weidmüller Interface GmbH & Co. KG

Klingenbergstraße 26

D-32758 Detmold

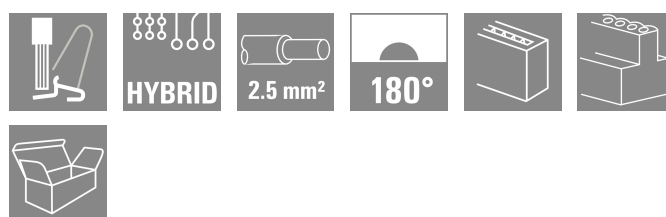
Germany

www.weidmueller.com

Zdjęcie produktu

SNAP IN 

OMNIMATE® 4.0 – następny etap ewolucji OMNIMATE® 4.0 jest zgodny z tendencją wyrażoną przez technologię „One Cable Technology” (OCT). Koncepcja modułowa umożliwia szybką konfigurację interfejsów hybrydowych, które przesyłają dane, sygnały i energię w jednym łączniku. Dzięki temu w wielu aplikacjach można ograniczyć okablowanie, uprościć konserwację i przyspieszyć procesy automatyzacji. Wyjątkowe przyłącze SNAP IN to fundament, który przyspiesza proces okablowania. Najszybsze połączenia Szybkie okablowanie bez użycia narzędzi dzięki unikatowym przyłączom SNAP IN Gotowość na automatyczne procesy, dzięki dostawie „wire ready” z otwartym punktem zaciskowym Dźwiękowa i wizualna informacja o prawidłowym połączeniu Stwórz własną konfigurację Elastyczna konfiguracja i zamawianie za pośrednictwem programu Weidmüller Configurator (WMC) Wysyłka w ciągu trzech dni, nawet dla indywidualnie skonfigurowanych produktów Automatyczne generowanie oferty dla skonfigurowanego produktu Prosta konfiguracja modułowych złączy hybrydowych Elastyczne opcje połączeń zasilania, sygnału i transmisji danych Przyszłościowa, jednoparowa technologia Ethernet



Ogólne dane zamówieniowe

Wersja	Złącze wtykowe do druku, wtyk żeński, Raster w mm (P): 7.50 mm, Liczba biegunów: 4, skrzynia
Nr zam.	8000078344
Typ	MPS 7S/02-5/02 S TN B B
GTIN (EAN)	4064675622949
Ilość	72 szt.
parametry produktu	IEC: 1000 V / 34.6 A / 0.5 - 4 mm ² UL: / 18.5 A / AWG 20 - AWG 12
opakowanie	skrzynia

Dane techniczne

Przewody pasujące do złącza

Zakres zaciskania, min.	0.34 mm ²		
Zakres zaciskania, maks.	4 mm ²		
przekrój przyłącza przewodu AWG, min.	AWG 20		
przekrój przyłączeniowy przewodu AWG, AWG 12 maks.			
jednodrutowe, min. H05(07) V-U	0.5 mm ²		
jednodrutowe, maks. H05(07) V-U	2.5 mm ²		
cienkodrutowe, min. H05(07) V-K	0.5 mm ²		
cienkodrutowe, maks. H05(07) V-K	4 mm ²		
z AEH z kołnierzem DIN 46 228/4, min.	0.34 mm ²		
z AEH z kołnierzem DIN 46 228/4, maks.	2.5 mm ²		
z tulejką zaciskową, DIN 46228 pt 1, min.	0.34 mm ²		
z końcówką kablową wg DIN 46 228/1, 2.5 mm ² maks.			
średnica zewnętrzna izolacji, maks.	4.00 mm		
Zaciskany przewód	Przekrój poprzeczny przyłączanego przewodu przewód i końcówka tulejkowa	znamionowy	0.34 mm ²
		Długość zdejmowania izolacji	znamionowy/2 mm
		Zalecana tulejka kablowa	H0.34/12 TK
	Przekrój poprzeczny przyłączanego przewodu przewód i końcówka tulejkowa	znamionowy	0.5 mm ²
		Długość zdejmowania izolacji	znamionowy/2 mm
		Zalecana tulejka kablowa	H0.5/16 OR
		Długość zdejmowania izolacji	znamionowy/0 mm
	Przekrój poprzeczny przyłączanego przewodu przewód i końcówka tulejkowa	Zalecana tulejka kablowa	H0.5/10
		znamionowy	0.75 mm ²
		Długość zdejmowania izolacji	znamionowy/2 mm
		Zalecana tulejka kablowa	H0.75/16 W
	Przekrój poprzeczny przyłączanego przewodu przewód i końcówka tulejkowa	Długość zdejmowania izolacji	znamionowy/0 mm
		Zalecana tulejka kablowa	H0.75/10
		znamionowy	1 mm ²
		Długość zdejmowania izolacji	znamionowy/2 mm
	Przekrój poprzeczny przyłączanego przewodu przewód i końcówka tulejkowa	Zalecana tulejka kablowa	H1.0/16 GE
		Długość zdejmowania izolacji	znamionowy/0 mm
		Zalecana tulejka kablowa	H1.0/10
		znamionowy	1.5 mm ²
	Przekrój poprzeczny przyłączanego przewodu przewód i końcówka tulejkowa	Długość zdejmowania izolacji	znamionowy/2 mm
		Zalecana tulejka kablowa	H1.5/16 R
		Długość zdejmowania izolacji	znamionowy/0 mm
		Zalecana tulejka kablowa	H1.5/10
	Przekrój poprzeczny przyłączanego przewodu	znamionowy	2.5 mm ²

MPS 7S/02-5/02 S TN B B

Weidmüller Interface GmbH & Co. KG

Klingenbergstraße 26

D-32758 Detmold

Germany

www.weidmueller.com

Dane techniczne

	przewód i końcówka tulejkowa	Długość zdejmowania izolacji	znamionowy 10 mm
		Zalecana tulejka kablowa	H2,5/15D BL
		Długość zdejmowania izolacji	znamionowy 10 mm
		Zalecana tulejka kablowa	H2,5/10
Tekst referencyjny		Zewnętrzna średnica kołnierza wykonanego z tworzywa sztucznego nie powinna być większa niż podziałka (P)	

Dane znamionowe wg IEC

przetestowane zgodnie z normą	IEC 60664-1, IEC 61984	Prąd znamionowy, min. liczba biegunów (Tu=20°C)	34.6 A
Prąd znamionowy, maks. liczba biegunów (Tu=20°C)	29.1 A	Prąd znamionowy, min. liczba biegunów (Tu=40°C)	30.7 A
Prąd znamionowy, maks. liczba biegunów (Tu=40°C)	25.9 A	napięcie znamionowe przy kat. przepięć/stopniu zanieczyszczenia II/2	1000 V
napięcie znamionowe przy kat. przepięć/stopniu zanieczyszczenia III/2	1000 V	znamionowe napięcie udarowe przy kat. 6 kV przepięć/stopniu zanieczyszczenia II/2	8 kV
znamionowe napięcie udarowe przy kat. 8 kV przepięć/stopniu zanieczyszczenia III/2			

Dane znamionowe wg UL 1059

Napięcie znamionowe (grupa użytkowa F / UL 1059)	1000 V	Prąd znamionowy (grupa użytkowa B / UL 1059)	18.5 A
Prąd znamionowy (grupa użytkowa C / UL 1059)	18.5 A	Prąd znamionowy (grupa użytkowa D / UL 1059)	10 A
Prąd znamionowy (grupa użytkowa F / UL 1059)	18.5 A	przekrój przyłącza przewodu AWG, min.	AWG 20
przekrój przyłącza przewodu AWG, maks.	AWG 12		

Technical data - hybrid (power)

Liczba biegunów (moc)	2	Liczba rzędów (moc)	1
Raster w mm (moc)	7.5 mm	Raster w calach (moc)	0.295 "
Materiał styku (moc)	CuSn	Powierzchnia styku (moc)	cynowana
Obszar zacisku, min. (moc)	0.5 mm ²	Obszar zacisku, maks. (moc)	4 mm ²
z tulejką zaciskową, DIN 46228 pt 1, min. (moc)	0.5 mm ²	z tulejką zaciskową, DIN 46228 pt 1, maks. (moc)	2.5 mm ²
Przekrój przyłącza przewodu, AWG, min. (moc)	AWG 20	Przekrój przyłącza przewodu, AWG, maks. (moc)	AWG 12
z plastikową tulejką zaciskową kołnierzową, DIN 46228 pt 4, min. (moc)	2.5 mm ²	z plastikową tulejką zaciskową kołnierzową, DIN 46228 pt 4, maks. (moc)	0.5 mm ²
Giętke, min. H05(07) V-K (moc)	0.5 mm ²	Giętke, maks. H05(07) V-K (moc)	4 mm ²
Jednodrutowe, min. H05(07) V-U (moc)	0.5 mm ²	Jednodrutowe, maks. H05(07) V-U (moc)	2.5 mm ²
Średnica zewnętrzna izolacji, maks. (moc)	4 mm	Długość zdejmowania izolacji (moc)	9 mm
Prąd znamionowy (grupa B / UL 1059) (moc)	18.5 A	Prąd znamionowy (grupa użytkowa C / UL 1059) (moc)	18.5 A
Prąd znamionowy (grupa użytkowa D / UL 1059) (moc)	10 A	Prąd znamionowy, min. liczba biegunów (Tu=20°C) (moc)	34.6 A
Prąd znamionowy, maks. liczba biegunów (Tu=20°C) (moc)	29.1 A	Prąd znamionowy, min. liczba biegunów (Tu=40°C) (moc)	30.7 A
Prąd znamionowy, maks. liczba biegunów (Tu=40°C) (moc)	25.9 A	Znamionowe napięcie impulsowe przy kat. przepięć / stopniu zanieczyszczenia II/2 (moc)	4 kV

MPS 7S/02-5/02 S TN B B

Weidmüller Interface GmbH & Co. KG

Klingenbergstraße 26

D-32758 Detmold

Germany

www.weidmueller.com

Dane techniczne

Znamionowe napięcie impulsowe przy kat. przepięć / stopniu zanieczyszczenia III/2 (moc)	4 kV
Napięcie znamionowe (grupa użytkowa C / UL 1059) (moc)	600 V
Napięcie znamionowe przy kat. przepięć / stopniu zanieczyszczenia II/2 (moc)	1000 V
Napięcie znamionowe przy kat. przepięć / stopniu zanieczyszczenia III/3 (moc)	630 V

Napięcie znamionowe (grupa użytkowa B / UL 1059) (moc)	600 V
Napięcie znamionowe (grupa użytkowa D / UL 1059) (moc)	600 V
Napięcie znamionowe przy kat. przepięć / stopniu zanieczyszczenia III/2 (moc)	1000 V
Odstęp izolacyjny powietrzny, min. (moc)	9.96 mm

Technical data - hybrid (signal)

Liczba biegunów (sygnał)	2
Pitch in inches (Signal)	0.197 "
Materiał styku (sygnał)	cynowana
Obszar zacisku, maks. (sygnał)	4 mm ²
Przekrój przyłącza przewodu, AWG, maks. (sygnał)	AWG 12
z plastikową tulejką zaciskową kołnierkową, DIN 46228 pt 4, maks. (sygnał)	2.5 mm ²
z tulejką zaciskową, DIN 46228 pt 1, maks. (sygnał)	2.5 mm ²
Giętkie, maks. H05(07) V-K (sygnał)	4 mm ²
Jednodrutowe, maks. H05(07) V-U (sygnał)	2.5 mm ²
Stripping length (Signal)	9 mm
Prąd znamionowy (grupa użytkowa C / UL 1059) (sygnał)	18.5 A
Prąd znamionowy, min. liczba biegunów (Tu=20°C) (sygnał)	26.8 A
Prąd znamionowy, min. liczba biegunów (Tu=40°C) (sygnał)	23.1 A
Znamionowe napięcie impulsowe przy kat. przepięć / stopniu zanieczyszczenia II/2 (sygnał)	4 kV
Znamionowe napięcie impulsowe przy kat. przepięć / stopniu zanieczyszczenia III/3 (sygnał)	4 kV
Napięcie znamionowe (grupa użytkowa C / UL 1059) (sygnał)	150 V
Napięcie znamionowe przy kat. przepięć / stopniu zanieczyszczenia II/2 (sygnał)	400 V
Napięcie znamionowe przy kat. przepięć / stopniu zanieczyszczenia III/3 (sygnał)	250 V
Odstęp izolacyjny, min. (sygnał)	7.5 mm

Pitch in mm (Signal)	5 mm
Materiał styku (sygnał)	CuSn
Obszar zacisku, min. (sygnał)	0.5 mm ²
Przekrój przyłącza przewodu, AWG, min. (sygnał)	AWG 20
z plastikową tulejką zaciskową kołnierkową, DIN 46228 pt 4, min. (sygnał)	0.5 mm ²
z tulejką zaciskową, DIN 46228 pt 1, min. (sygnał)	0.5 mm ²
Giętkie, min. H05(07) V-K (sygnał)	0.5 mm ²
Jednodrutowe, min. H05(07) V-U (sygnał)	0.5 mm ²
Średnica zewnętrzna izolacji, maks. (sygnał)	4 mm
Prąd znamionowy (grupa B / UL 1059) (sygnał)	18.5 A
Prąd znamionowy (grupa użytkowa D / UL 1059) (sygnał)	10 A
Prąd znamionowy, maks. liczba biegunów (Tu=20°C) (sygnał)	19.7 A
Prąd znamionowy, maks. liczba biegunów (Tu=40°C) (sygnał)	16.9 A
Znamionowe napięcie impulsowe przy kat. przepięć / stopniu zanieczyszczenia III/2 (sygnał)	4 kV
Napięcie znamionowe (grupa B / UL 1059) (sygnał)	400 V
Napięcie znamionowe (grupa D / UL 1059) (sygnał)	300 V
Napięcie znamionowe przy kat. przepięć / stopniu zanieczyszczenia III/2 (sygnał)	320 V
Odstęp izolacyjny powietrzny, min. (sygnał)	7.5 mm

Ważna informacja

Zgodność IPC	Zgodność: produkty są projektowane, wytwarzane oraz dostarczane zgodnie z uznanymi normami międzynarodowymi, właściwości produktów są zgodne z gwarantowanymi w karcie katalogowej lub ich jakość wykonania jest zgodna z wymogami klasy 2 wg IPC-A-610. Na życzenie mogą być ocenione dalsze wymagania dotyczące produktów.
Uwagi	<ul style="list-style-type: none"> Rated current related to rated cross-section & min. No. of poles. P on drawing = pitch

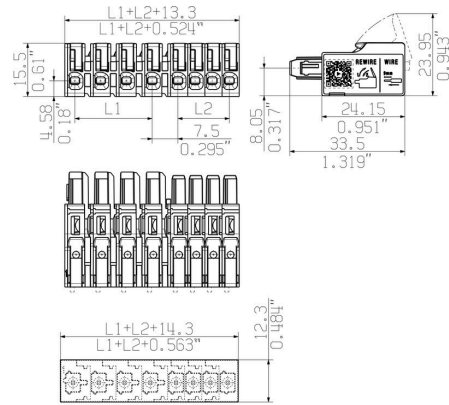
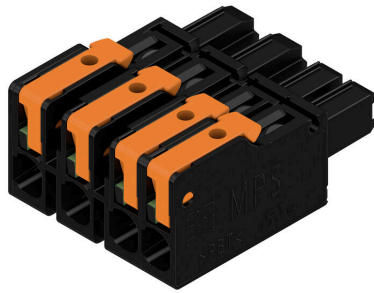
Dane techniczne

- Rated data refer only to the component itself. Clearance and creepage distances to other components are to be designed in accordance with the relevant application standards.
- Wire end ferrule without plastic collar to DIN 46228/1
- In accordance with IEC 61984, OMNIMATE-connectors are connectors without breaking capacity (COC). During designated use, connectors are not allowed to be engaged or disengaged when live or under load
- Long term storage of the product with average temperature of 50 °C and maximum humidity 70%, 36 months

Klasyfikacje

ETIM 8.0	EC002638	ETIM 9.0	EC002638
ETIM 10.0	EC002638	ECLASS 14.0	27-46-03-02
ECLASS 15.0	27-46-03-02		

Zdjęcie produktu



Min. front plate cut-out

Zalety produktu

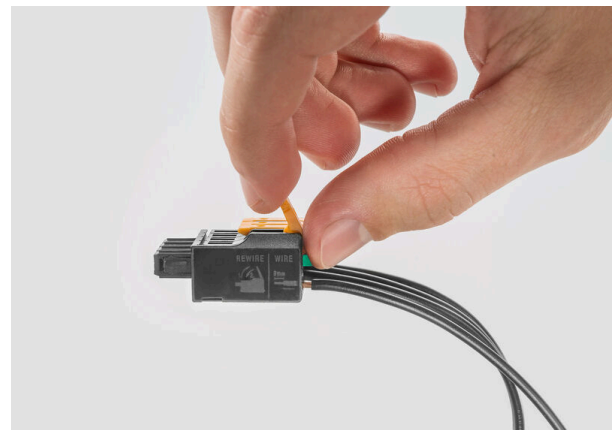


Fastest connection technology SNAP IN

Zalety produktu

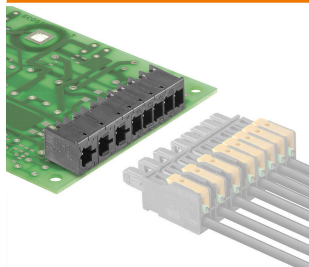


Acoustic and visual feedback



Elementy współpracujące

Przyłącze płytki



OMNIMATE® 4.0 – następny etap ewolucji
OMNIMATE® 4.0 jest zgodny z tendencją wyrażoną przez technologię „One Cable Technology” (OCT). Koncepcja modułowa umożliwia szybką konfigurację interfejsów hybrydowych, które przesyłają dane, sygnały i energię w jednym łączniku. Dzięki temu w wielu aplikacjach można ograniczyć okablowanie, uprościć konserwację i przyspieszyć procesy automatyzacji. Wyjątkowe przyłącze SNAP IN to fundament, który przyspiesza proces okablowania.

Najszybsze połączenia Szybkie okablowanie bez użycia narzędzi dzięki unikatowym przyłączom SNAP IN
Gotowość na automatyczne procesy, dzięki dostawie „wire ready” z otwartym punktem zaciskowym
Dźwiękowa i wizualna informacja o prawidłowym połączeniu Stwórz własną konfigurację
Elastyczna konfiguracja i zamawianie za pośrednictwem programu Weidmüller Configurator (WMC) Wysyłka w ciągu trzech dni, nawet dla indywidualnie skonfigurowanych produktów
Automatyczne generowanie oferty dla skonfigurowanego produktu
Prosta konfiguracja modułowych złączy hybrydowych
Elastyczne opcje połączeń zasilania, sygnału i transmisji danych
Przyszłościowa, jednoparowa technologia Ethernet

Ogólne dane zamówieniowe

Typ	MHS 7S/02-5/02 H T3 B T	Wersja
Nr zam.	8000078335	Złącze wtykowe do druku, Listwa męska, Połączenie lutowane THT/
GTIN (EAN)	4064675622925	THR, Raster w mm (P): 7.50 mm, Liczba biegunów: 4, 90°, Tube
Ilość	20 ST	