

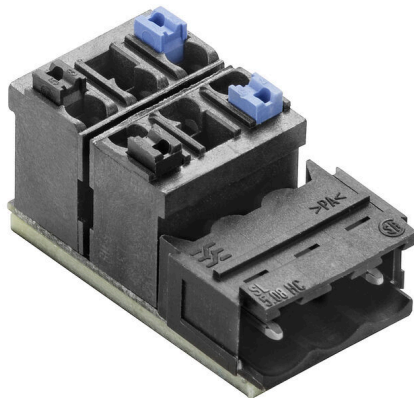
Y-INTERFACE SL**Weidmüller Interface GmbH & Co. KG**

Klingenbergstraße 26

D-32758 Detmold

Germany

www.weidmueller.com



Wtykowe rozdzielacze energii

Wtykowe podwójne przyłącze do zasilania i rozdziálu zasilania w urządzeniach

2-stykowe, oznaczone kolorami 230 V, IP 30

Ogólne dane zamówieniowe

Nr zam.	8000075198
Typ	Y-INTERFACE SL
GTIN (EAN)	8430243428439
Ilość	16 szt.

Y-INTERFACE SL

Weidmüller Interface GmbH & Co. KG

Klingenbergstraße 26

D-32758 Detmold

Germany

www.weidmueller.com

Technical data

Dopuszczenia

Atesty



ROHS

Zgodny

Wymiary i masa

Głębokość	16.4 mm	Głębokość (cale)	0.6457 inch
Wysokość	29.8 mm	Wysokość (cale)	1.1732 inch
Szerokość	17 mm	Szerokość (cale)	0.6693 inch
Masa netto	6 g		

Temperatury

Temperatura magazynowania	-40...70 °C	Temperatura eksploatacyjna	-40...70 °C
Wilgotność przy temperaturze pracy	0...85% (bez kondensacji)		

Zgodność produktu z wymogami środowiska naturalnego

Status zgodności z dyrektywą RoHS	Zgodne, bez wyłączenia
REACH SVHC	Bez SVHC powyżej 0,1 wt%

dane przyłącza

rozdział złącza wtykowe do płytki drukowanej	LSF-SMT 5.08/03/180 (bez kołka centralnego)	złącze wtykowe zasilania	SL 5.08HC/03/90B (bez kołka centralnego)
--	---	--------------------------	--

dane znamionowe

Stopień ochrony	IP30	napięcie robocze	230 V
Maksymalna wartość natężenia prądu na przyłączy elementu dystrybucyjnego	6 A	całkowity prąd znamionowy	12 A

Koordynacja izolacji (EN 60664-1)

Napięcie znamionowe izolacji	250 V AC	Kategoria ochrony przeciwprzepięciowej III
Zanieczyszczenie środowiska	3	Napięcie probiercze impulsowe (1,2/50 6 kV μs)

przyłącze pole

Min. przekrój poprzeczny przewodu, AWG	AWG 28	rodzaj połączenia	PUSH IN
długość zdejmowanej izolacji	10 mm	obszar zacisku, maks.	1.5 mm ²
obszar zacisku, min.	0.13 mm ²	Maks. przekrój poprzeczny przewodu, AWG	AWG 14

przyłącze zasilania

rodzaj połączenia	złącze wtykowe
-------------------	----------------

Y-INTERFACE SL

Weidmüller Interface GmbH & Co. KG
Klingenbergstraße 26
D-32758 Detmold
Germany

www.weidmueller.com

Technical data

Klasifikacije

ETIM 8.0	EC002780	ETIM 9.0	EC002780
ETIM 10.0	EC002780	ECLASS 14.0	27-14-11-52
ECLASS 15.0	27-14-11-52		

Y-INTERFACE SL

Weidmüller Interface GmbH & Co. KG
Klingenbergstraße 26
D-32758 Detmold
Germany

Drawings

www.weidmueller.com

