

## Y-INTERFACE BLL

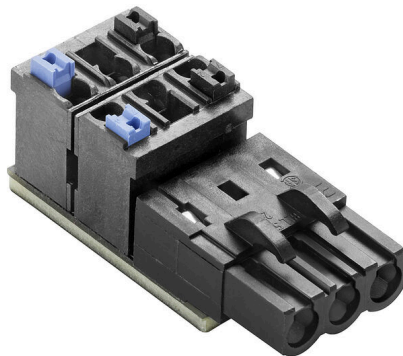
**Weidmüller Interface GmbH & Co. KG**

Klingenbergstraße 26

D-32758 Detmold

Germany

[www.weidmueller.com](http://www.weidmueller.com)



Wtykowe rozdzielacze energii

Wtykowe podwójne przyłącze do zasilania i rozdziалу zasilania w urządzeniach

2-stykowe, oznaczone kolorami 230 V, IP 30

### Ogólne dane zamówieniowe

Nr zam.	8000075197
Typ	<a href="#">Y-INTERFACE BLL</a>
GTIN (EAN)	8430243428422
Ilość	16 szt.

## Y-INTERFACE BLL

Weidmüller Interface GmbH &amp; Co. KG

Klingenbergstraße 26

D-32758 Detmold

Germany

www.weidmueller.com

## Dane techniczne

## Dopuszczenia

Atesty



ROHS

Zgodny

## Wymiary i masa

Głębokość	16.4 mm	Głębokość (cale)	0.6457 inch
Wysokość	38.4 mm	Wysokość (cale)	1.5118 inch
Szerokość	15.2 mm	Szerokość (cale)	0.5984 inch
Masa netto	7.4 g		

## Temperatury

Temperatura magazynowania	-40...70 °C	Temperatura eksploatacyjna	-40...70 °C
Wilgotność przy temperaturze pracy	0...85% (bez kondensacji)		

## Zgodność produktu z wymogami środowiska naturalnego

Status zgodności z dyrektywą RoHS	Zgodne, bez wyłączenia
REACH SVHC	Bez SVHC powyżej 0,1 wt%

## dane przyłącza

rozdział złącza wtykowe do płytki drukowanej	LSF-SMT 5.08/03/180 (bez kołka centralnego)	złącze wtykowe zasilania	BLL 5.08/03/90 (bez kołka centralnego)
--	---	--------------------------	--

## dane znamionowe

Stopień ochrony	IP30	napięcie robocze	230 V
Maksymalna wartość natężenia prądu na przyłączy elementu dystrybucyjnego	6 A	całkowity prąd znamionowy	12 A

## Koordinacja izolacji (EN 60664-1)

Napięcie znamionowe izolacji	250 V AC	Kategoria ochrony przeciwprzepięciowej III
Zanieczyszczenie środowiska	3	Napięcie probiercze impulsowe (1,2/50 6 kV μs)

## przyłącze pole

Min. przekrój poprzeczny przewodu, AWG	AWG 28	rodzaj połączenia	PUSH IN
długość zdejmowanej izolacji	10 mm	obszar zacisku, maks.	1.5 mm <sup>2</sup>
obszar zacisku, min.	0.13 mm <sup>2</sup>	Maks. przekrój poprzeczny przewodu, AWG	AWG 14

## przyłącze zasilania

rodzaj połączenia	złącze wtykowe
-------------------	----------------

## Y-INTERFACE BLL

**Weidmüller Interface GmbH & Co. KG**  
Klingenbergstraße 26  
D-32758 Detmold  
Germany

[www.weidmueller.com](http://www.weidmueller.com)

## Dane techniczne

### Klasyfikacje

ETIM 8.0	EC002780	ETIM 9.0	EC002780
ETIM 10.0	EC002780	ECLASS 14.0	27-14-11-52
ECLASS 15.0	27-14-11-52		

## Y-INTERFACE BLL

**Weidmüller Interface GmbH & Co. KG**  
Klingenbergstraße 26  
D-32758 Detmold  
Germany

[www.weidmueller.com](http://www.weidmueller.com)

## Rysunki

