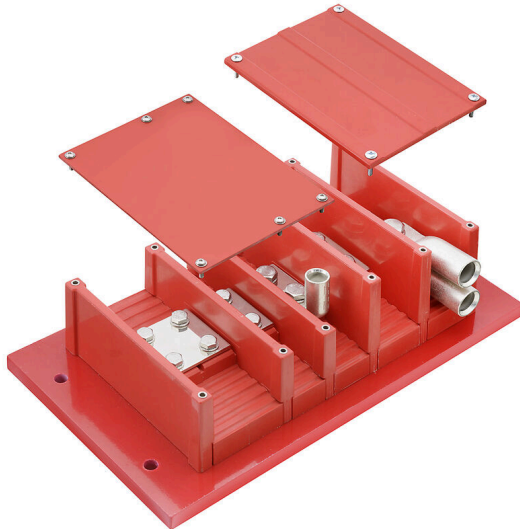


**HV MUSTERLEISTE M8/M10/M12****Weidmüller Interface GmbH & Co. KG**

Klingenbergstraße 26

D-32758 Detmold

Germany

[www.weidmueller.com](http://www.weidmueller.com)

W załączeniu znajduje się próbka szyny WN z dostępnymi wielkościami złączek, płytek końcowych i pośrednich, a także pokrywami standardowymi i specjalnymi. Złączka wysokonapięciowa zostanie zaprojektowana i zmontowana zgodnie z indywidualnymi wymaganiami. Możliwe jest również zamówienie złączek w obudowach z gamy obudów Klippon® Protect. Wyślij nam swoje wymagania lub skontaktuj się z nami.

**Ogólne dane zamówieniowe**

Wersja	Zaciski śrubowe (złączki specjalne), Przykładowy zestaw
Nr zam.	<a href="#">8000073249</a>
Typ	HV MUSTERLEISTE M8/M10/M12
GTIN (EAN)	4064675882589
Ilość	1 szt.

## HV MUSTERLEISTE M8/M10/M12

Weidmüller Interface GmbH & Co. KG  
Klingenbergstraße 26  
D-32758 Detmold  
Germany

www.weidmueller.com

## Dane techniczne

## Wymiary i masa

Głębokość	126 mm	Głębokość (cale)	4.9606 inch
Wysokość	220 mm	Wysokość (cale)	8.6614 inch
Szerokość	400 mm	Szerokość (cale)	15.748 inch
Wymiar mocowania wysokość	120 mm	Wymiar mocowania szerokość	360 mm
Masa netto	10004 g		

## Temperatury

długotrwała temperatura użytkowa, min. -50 °C	długotrwała temperatura użytkowa, maks.	140 °C
-----------------------------------------------	-----------------------------------------	--------

## Zgodność produktu z wymogami środowiska naturalnego

Status zgodności z dyrektywą RoHS	Zgodne, bez wyłączenia
REACH SVHC	Bez SVHC powyżej 0,1 wt%

## Informacje ogólne

Normy	EN 45545-2:2020, NFPA 130 ASTME 162/ 662, BSS 7239/ 7242
-------	----------------------------------------------------------

## dalsze dane techniczne

zatraskowe	Nie	wersja przetestowana pod kątem eksplozji	Nie
rodzaj montażu	Śruba		

## dane tworzywa

Barwny	czerwony	Klasa palności wg UL 94	V-0
--------	----------	-------------------------	-----

## dane znamionowe

Napięcie znamionowe	4000 V	Normy	EN 45545-2:2020, NFPA 130 ASTME 162/ 662, BSS 7239/ 7242
---------------------	--------	-------	----------------------------------------------------------

## parametry systemu

niezbędna płyta zamykająca	Tak	poziomy wewnętrznie zmostkowane	Tak
Funkcja N	Nie	Funkcja PE	Nie
Funkcja PEN	Nie		

## przewody zaciskane (złącze wymiarowane)

kierunek podłączenia	z boku, na dole, u góry
----------------------	-------------------------

## Klasyfikacje

ETIM 8.0	EC000897	ETIM 9.0	EC000897
ETIM 10.0	EC000897	ECLASS 14.0	27-25-01-01
ECLASS 15.0	27-25-01-01		