

KLIPPON POK 252512 M25 E60

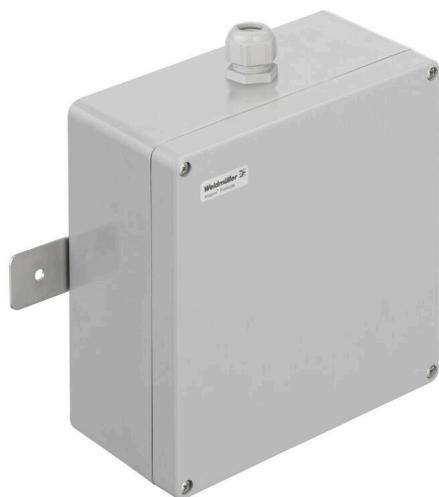
Weidmüller Interface GmbH & Co. KG

Klingenbergstraße 26

D-32758 Detmold

Germany

www.weidmueller.com



Skrzynki zaciskowe o klasie ochrony przeciwpożarowej E30, E60 i E90

– solidne skrzynki zaciskowe do bezpiecznego zasilania instalacji awaryjnych w przypadku pożaru, oświetlenia awaryjnego w tunelach podziemnych, metra, kolejowych i drogowych do maksymalnie 90 minut zgodnie z normą DIN 4102-04. Wyposażone obudowy serii Klippon® POK i Klippon® STB znajdą zastosowanie wszędzie tam, gdzie wymagana jest odporność na korozję, udarność i wysoki stopień ochrony.

Właściwości:

Na życzenie klienta dostępnych jest wiele różnych wersji. Badane i zatwierdzone zgodnie z DIN 4102-04 (E30, E60 i E90) – dokładne szczegóły pobrane z „deklaracji producenta”. Wysoka jakość dzięki wykorzystaniu sprawdzonych produktów podstawowych marki Klippon®

Ogólne dane zamówieniowe

Wersja	Klippon POK (pusta obudowa z poliestru), Obudowy, Wysokość: 250 mm, Szerokość: 255 mm, Głębokość: 120 mm, Materiał podstawowy: poliestr wzmocniony włóknem szklanym, nieobrobiony, szary, Jasnoszary
Nr zam.	8000052518
Typ	KLIPPON POK 252512 M25 E60
GTIN (EAN)	4064675360391
Ilość	1 szt.

KLIPPON POK 252512 M25 E60

Weidmüller Interface GmbH & Co. KG
Klingenbergstraße 26
D-32758 Detmold
Germany

www.weidmueller.com

Dane techniczne

Dopuszczenia

ROHS	Zgodny
------	--------

Wymiary i masa

Głębokość	120 mm	Głębokość (cale)	4.7244 inch
Wysokość	250 mm	Wysokość (cale)	9.8425 inch
Najmniejsza wysokość montażu	120 mm	Szerokość	255 mm
Szerokość (cale)	10.0394 inch	Wymiar mocowania wysokość	200 mm
Wymiar mocowania szerokość	235 mm	Masa netto	4364.37 g

Temperatury

Temperatura eksploatacyjna	-20 °C...80 °C
----------------------------	----------------

Zgodność produktu z wymogami środowiska naturalnego

Status zgodności z dyrektywą RoHS	Zgodne, z wyłączeniem
Wyłączenie RoHS (w przypadkach, w których ma to zastosowanie / jest znane)	6c
REACH SVHC	Lead 7439-92-1
SCIP	1d28ada4-1634-4382-8635-45f6353a6574

Wyposażenie poziome

SAKK 10	8	Dostępny uchwyt bezpiecznika	Nie
---------	---	------------------------------	-----

Dane materiałowe

Powierzchnia	nieobrobiony	Materiał podstawowy	poliester wzmocniony włóknem szklanym
--------------	--------------	---------------------	---------------------------------------

Dane ogólne

Barwny	szary, Jasnoszary	Stopień ochrony	IP66
Tabela kolorów (podobny)	RAL 7035		

Cechy standardowe

produkt referencyjny	KLIPPON POK 252512 , TS 32X15 2M/ST/ZN , SAKK 10 , QL 2 SAKK10 , KISC M3X20.5/10 EK4 , AP SAKK4/10 KER/WS , MEW 1/32 , WS 8/8 MM , WS, VG M25-K67 , GWDR M25-NP , SKMU M25 - K GR
----------------------	---

obudowy

Materiał podstawowy	poliester wzmocniony włóknem szklanym	otwory wiercone strona A	2 x M25
otwory wiercone strona B	1 x M25		

KLIPPON POK 252512 M25 E60

Weidmüller Interface GmbH & Co. KG
Klingenbergstraße 26
D-32758 Detmold
Germany

www.weidmueller.com

Dane techniczne

Ważna informacja

Informacje produktowe Ognioodporność do E60 wg DIN 4102-12 zależy od konkretnej konfiguracji/installacji (szczegóły dostępne są w „Deklaracji producenta” w części „Pliki do pobrania”)
Obudowa jest wykorzystywana do zapewnienia integralności funkcjonalnej i służy jako skrzynka rozdzielcza dla kabli o 4 potencjałach.

Klasyfikacje

ETIM 8.0	EC002503	ETIM 9.0	EC002503
ETIM 10.0	EC002503	ECLASS 14.0	27-18-05-02
ECLASS 15.0	27-18-05-02		

KLIPPON POK 252512 M25 E60

Weidmüller Interface GmbH & Co. KG
Klingenbergstraße 26
D-32758 Detmold
Germany

www.weidmueller.com

Rysunki

Rzeczywisty wygląd może różnić się od przedstawionego na ilustracji.

