

## KLIPPON POK1 M16ACSS EX

**Weidmüller Interface GmbH & Co. KG**

Klingenbergstraße 26

D-32758 Detmold

Germany

[www.weidmueller.com](http://www.weidmueller.com)



Różne typy skrzynek instalacyjnych dostępne są w celu zapewnienia transferu sygnałów / zasilania elektrycznego lub rozdzielania w strefach zagrożenia wybuchem. Skrzynki zaciskowe to wyposażenie iskrobezpieczne, atestowane do eksploatacji w strefach Ex typu 0, 1, 2 oraz 20, 21, 22. Są one certyfikowane zgodnie z najnowszymi, międzynarodowymi standardami Ex e, Ex ia oraz Ex tb. Możliwość zastosowania specjalnej konfiguracji klienta oznacza gwarancję uzyskania optymalnego rozwiązania do dowolnej aplikacji. Skorzystaj z funkcji przeglądu produktów w celu odszukania optymalnego rozwiązania! Stwórz system składający się z obudowy wyposażonej lub nie wyposażonej w gwintowane otwory, odpowiedniej szyny montażowej lub wstępnie uzbrojonych terminali taśmowych. Przedstawione konfiguracje stanowią tylko mały fragment naszej oferty. Z przyjemnością stworzymy dla indywidualną konfigurację dla każdego klienta.

#### Właściwości:

Wiele wersji zapewnia spełnienie wymagań klientów-  
Wiele międzynarodowych atestów, takich jak IECEx oraz ATEXPodwyższona jakość dzięki zastosowaniu sprawdzonych, bazowych elementów serii® .

#### Ogólne dane zamówieniowe

Wersja	Skrzynka zaciskowa, ATEX II 2GD T85°C Ex e II T6, KLIPPON POK 080806 EX, KL SET 6A4 Sotwory wiercone strona A: 2 x M16x1.5, otwory wiercone strona B: 2 x M16x1.5
Nr zam.	<a href="#">8000004223</a>
Typ	KLIPPON POK1 M16ACSS EX
GTIN (EAN)	4032248986439
Ilość	1 szt.

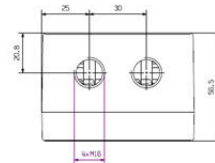
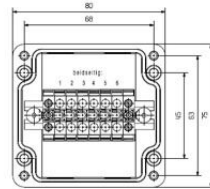


**KLIPPON POK1 M16ACSS EX**

**Weidmüller Interface GmbH & Co. KG**  
Klingenbergstraße 26  
D-32758 Detmold  
Germany

**Rysunki**

[www.weidmueller.com](http://www.weidmueller.com)



## KLIPPON POK1 M16ACSS EX

**Weidmüller Interface GmbH & Co. KG**  
 Klingenbergstraße 26  
 D-32758 Detmold  
 Germany

www.weidmueller.com

## Akcesoria

## Uszczelnienie silikonowe, -60 °C - +70 °C



Dławnice kablowe z poliamidu, które nadają się do stosowania w strefach zagrożenia wybuchem Ex e (zwiększone bezpieczeństwo) oraz Ex i (bezpieczeństwo własne).

Firma Weidmüller oferuje szeroką gamę produktów, w tym dławnic kablowych, które są zgodne z wymaganiami norm, a ponadto wyróżniają się zwiększoną odpornością na uderzenia o energii do 4/7 J oraz mogą być użytkowane bez ograniczeń w zakresie temperatur do -60°C. Dławnice zostały poddane badaniom wg aktualnej normy EN 60079-0, a ponadto posiadają certyfikaty ATEX oraz IECEx.

## Ogólne dane zamówieniowe

Typ	VG M16 EXE 5-8 SI7J G4	Wersja
Nr zam.	<a href="#">2722080000</a>	VG Exe 7J (dławnica kablowa z tworzywa sztucznego Ex 7J Exe),
GTIN (EAN)	4050118821314	Dławnica kablowa, proste, M 16, 10 mm, OD min. 5 - OD max. 8 mm,
Ilość	50 ST	IP54, IP66, IP67, IP68 - 5 bar (30 min.), poliamid 6
Typ	VG M16 EXE 6-10 SI7J G4	Wersja
Nr zam.	<a href="#">2722090000</a>	VG Exe 7J (dławnica kablowa z tworzywa sztucznego Ex 7J Exe),
GTIN (EAN)	4050118821321	Dławnica kablowa, proste, M 16, 10 mm, OD min. 6 - OD max. 10
Ilość	50 ST	mm, IP54, IP66, IP67, IP68 - 5 bar (30 min.), poliamid 6

## Metryczny



Dławnice kablowe typu A2L są odpowiednie do kabli niezbrojonych, zapewniają ognioszczelność Ex d oraz podwyższony stopień ochrony przeciwwybuchowej Ex e.

## Ogólne dane zamówieniowe

Typ	A2L/16/M16-WM	Wersja
Nr zam.	<a href="#">1186880000</a>	A2L (niezbrojona dławnica kablowa Ex e/d Klippon), Dławnica
GTIN (EAN)	4050118074345	kablowa, proste, M 16 x 1,5, 16 mm, OD min. 4.5 - OD max. 8.7 mm,
Ilość	24 ST	mosiądz, niklowany

## KLIPPON POK1 M16ACSS EX

**Weidmüller Interface GmbH & Co. KG**  
Klingenbergstraße 26  
D-32758 Detmold  
Germany

www.weidmueller.com

## Akcesoria

## Zaślepki z tworzywa sztucznego - Ex e/i 7 Dźuli



Oprócz dławnic kablowych o szerokim zakresie zastosowań, portfolio produktów uzupełniają wtyczki, kompensatory nacisku, adaptery i odpowiednie akcesoria, takie jak nakrętki zabezpieczające, pierścienie uszczelniające, podkładki płaskie i pierścienie uziemiające.

## Ogólne dane zamówieniowe

Typ	VP M16 EX SI 7J	Wersja
Nr zam.	<a href="#">2066720000</a>	VPK EX 7J (wtyk zaślepiający Ex, z tworzywa sztucznego, 7J), Korek, zamknięte, M 16, 12 mm, IP54, IP66, IP67, IP68 - 5 bar (30 min.), poliamid 6
GTIN (EAN)	4050118415438	
Ilość	100 ST	

## Mosiężne zaślepki, łeb VP HEX Ex e/d



Zaślepki serii VP umożliwiają wypełnienie nieużywanych przepustów w sprzęcie Ex przy zachowaniu ognioszczelności Ex d, podwyższonej ochrony przeciwwybuchowej Ex e oraz stopnia ochrony IP66/67/68.

## Ogólne dane zamówieniowe

Typ	VP-HEX M16-EX W	Wersja
Nr zam.	<a href="#">1218940000</a>	VP-HEX (zaślepka Klippon Ex z łebem sześciokątnym), Korek, proste, M 16 x 1,5, 16 mm, mosiądz, niklowany
GTIN (EAN)	4050118075564	
Ilość	24 ST	

## Gwint zewnętrzny M16



Adaptory serii ADAP umożliwiają elastyczne i uniwersalne wypełnianie nieużywanych przepustów w sprzęcie Ex przy zachowaniu ognioszczelności Ex d, podwyższonej ochrony przeciwwybuchowej Ex e oraz stopnia ochrony IP66/67/68.

## Ogólne dane zamówieniowe

Typ	ADAP M16-M20-W	Wersja
Nr zam.	<a href="#">1262730000</a>	ADAP (adapter Klippon Ex), Adapter, proste, M 16 ,M 20, mosiądz, niklowany
GTIN (EAN)	4050118088618	
Ilość	16 ST	