

KLIPPON POK1 M16ACSS EX

Weidmüller Interface GmbH & Co. KG

Klingenbergstraße 26

D-32758 Detmold

Germany

www.weidmueller.com



Różne typy skrzynek instalacyjnych dostępne są w celu zapewnienia transferu sygnałów / zasilania elektrycznego lub rozdzielania w strefach zagrożenia wybuchem. Skrzynki zaciskowe to wyposażenie iskrobezpieczne, atestowane do eksploatacji w strefach Ex typu 0, 1, 2 oraz 20, 21, 22. Są one certyfikowane zgodnie z najnowszymi, międzynarodowymi standardami Ex e, Ex ia oraz Ex tb. Możliwość zastosowania specjalnej konfiguracji klienta oznacza gwarancję uzyskania optymalnego rozwiązania do dowolnej aplikacji. Skorzystaj z funkcji przeglądu produktów w celu odszukania optymalnego rozwiązania! Stwórz system składający się z obudowy wyposażonej lub nie wyposażonej w gwintowane otwory, odpowiedniej szyny montażowej lub wstępnie uzbrojonych terminali taśmowych. Przedstawione konfiguracje stanowią tylko mały fragment naszej oferty. Z przyjemnością stworzymy dla indywidualną konfigurację dla każdego klienta.

Właściwości:

Wiele wersji zapewnia spełnienie wymagań klientów-
Wiele międzynarodowych atestów, takich jak IECEx oraz ATEXPodwyższona jakość dzięki zastosowaniu sprawdzonych, bazowych elementów serii® .

Ogólne dane zamówieniowe

| | |
|------------|---|
| Wersja | Skrzynka zaciskowa, ATEX II 2GD T85°C Ex e II T6, KLIPPON POK 080806 EX, KL SET 6A4 Sotwory wiercone strona A: 2 x M16x1.5, otwory wiercone strona B: 2 x M16x1.5 |
| Nr zam. | 8000004223 |
| Typ | KLIPPON POK1 M16ACSS EX |
| GTIN (EAN) | 4032248986439 |
| Ilość | 1 szt. |

KLIPPON POK1 M16ACSS EX

Weidmüller Interface GmbH & Co. KG
Klingenbergstraße 26
D-32758 Detmold
Germany

www.weidmueller.com

Dane techniczne

Dopuszczenia

| | |
|------|--------|
| ROHS | Zgodny |
|------|--------|

Wymiary i masa

| | | | |
|------------|-------|------------------|-------------|
| Głębokość | 75 mm | Głębokość (cale) | 2.9527 inch |
| Wysokość | 55 mm | Wysokość (cale) | 2.1654 inch |
| Szerokość | 80 mm | Szerokość (cale) | 3.1496 inch |
| Masa netto | 490 g | | |

Zgodność produktu z wymogami środowiska naturalnego

| | |
|--|--------------------------------------|
| Status zgodności z dyrektywą RoHS | Zgodne, z wyłączeniem |
| Wyłączenie RoHS (w przypadkach, w których ma to zastosowanie / jest znane) | 6c |
| REACH SVHC | Lead 7439-92-1 |
| SCIP | c0b142f1-4049-4b95-bbc3-9959a2d3b09c |

Numery certyfikatów obudowy

| | | | |
|---|-------------------|--|--------------------|
| Nr certyfikatu, skrzynka zaciskowa (ATEX) | IBExU13ATEX1004 X | Nr certyfikatu, skrzynka zaciskowa (IECEx) | IECEx IBE 13.0004X |
|---|-------------------|--|--------------------|

Dane materiałowe

| | | | |
|--------------|--------------------------|---------------------|---------------------------------------|
| Powierzchnia | nieobrobiony, błyszczący | Materiał podstawowy | poliester wzmocniony włóknem szklanym |
|--------------|--------------------------|---------------------|---------------------------------------|

Dane ogólne

| | |
|-----------------|------|
| Stopień ochrony | IP66 |
|-----------------|------|

Cechy standardowe

| | | | |
|-----------|------------------------------|----------------------|---|
| Wykonanie | ATEX II 2GD T85°C Ex e II T6 | produkt referencyjny | KLIPPON POK 080806 EX, KL SET 6A4 S |
|-----------|------------------------------|----------------------|---|

obudowy

| | | | |
|--------------------------|---------------------------------------|--------------------------|-------------|
| Materiał podstawowy | poliester wzmocniony włóknem szklanym | otwory wiercone strona A | 2 x M16x1.5 |
| otwory wiercone strona B | 2 x M16x1.5 | | |

Klasyfikacje

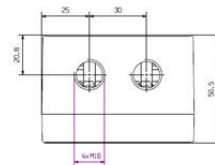
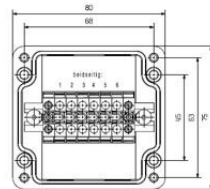
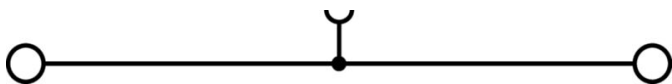
| | | | |
|-------------|-------------|-------------|-------------|
| ETIM 8.0 | EC002503 | ETIM 9.0 | EC002503 |
| ETIM 10.0 | EC002503 | ECLASS 14.0 | 27-18-05-02 |
| ECLASS 15.0 | 27-18-05-02 | | |

KLIPPON POK1 M16ACSS EX

Weidmüller Interface GmbH & Co. KG
Klingenbergstraße 26
D-32758 Detmold
Germany

Rysunki

www.weidmueller.com



KLIPPON POK1 M16ACSS EX

Weidmüller Interface GmbH & Co. KG

Klingenbergstraße 26

D-32758 Detmold

Germany

www.weidmueller.com

Akcesoria

Uszczelnienie silikonowe, -60 °C - +70 °C



Dławnice kablowe z poliamidu, które nadają się do stosowania w strefach zagrożenia wybuchem Ex e (zwiększone bezpieczeństwo) oraz Ex i (bezpieczeństwo własne).

Firma Weidmüller oferuje szeroką gamę produktów, w tym dławnic kablowych, które są zgodne z wymaganiami norm, a ponadto wyróżniają się zwiększoną odpornością na uderzenia o energii do 4/7 J oraz mogą być użytkowane bez ograniczeń w zakresie temperatur do -60°C. Dławnice zostały poddane badaniom wg aktualnej normy EN 60079-0, a ponadto posiadają certyfikaty ATEX oraz IECEx.

Ogólne dane zamówieniowe

| | | |
|------------|----------------------------|--|
| Typ | VG M16 EXE 5-8 SI7J G4 | Wersja |
| Nr zam. | 2722080000 | VG Exe 7J (dławnica kablowa z tworzywa sztucznego Ex 7J Exe), |
| GTIN (EAN) | 4050118821314 | Dławnica kablowa, proste, M 16, 10 mm, OD min. 5 - OD max. 8 mm, |
| Ilość | 50 ST | IP54, IP66, IP67, IP68 - 5 bar (30 min.), poliamid 6 |
| Typ | VG M16 EXE 6-10 SI7J G4 | Wersja |
| Nr zam. | 2722090000 | VG Exe 7J (dławnica kablowa z tworzywa sztucznego Ex 7J Exe), |
| GTIN (EAN) | 4050118821321 | Dławnica kablowa, proste, M 16, 10 mm, OD min. 6 - OD max. 10 |
| Ilość | 50 ST | mm, IP54, IP66, IP67, IP68 - 5 bar (30 min.), poliamid 6 |

Metryczny



Dławnice kablowe typu A2L są odpowiednie do kabli niezbrojonych, zapewniają ognioszczelność Ex d oraz podwyższony stopień ochrony przeciwwybuchowej Ex e.

Ogólne dane zamówieniowe

| | | |
|------------|----------------------------|---|
| Typ | A2L/16/M16-WM | Wersja |
| Nr zam. | 1186880000 | A2L (niezbrojona dławnica kablowa Ex e/d Klippon), Dławnica |
| GTIN (EAN) | 4050118074345 | kablowa, proste, M 16 x 1,5, 16 mm, OD min. 4.5 - OD max. 8.7 mm, |
| Ilość | 24 ST | mosiądz, niklowany |

KLIPPON POK1 M16ACSS EX

Weidmüller Interface GmbH & Co. KG
Klingenbergstraße 26
D-32758 Detmold
Germany

www.weidmueller.com

Akcesoria

Zaślepki z tworzywa sztucznego - Ex e/i 7 Dźuli



Oprócz dławnic kablowych o szerokim zakresie zastosowań, portfolio produktów uzupełniają wtyczki, kompensatory nacisku, adaptery i odpowiednie akcesoria, takie jak nakrętki zabezpieczające, pierścienie uszczelniające, podkładki płaskie i pierścienie uziemiające.

Ogólne dane zamówieniowe

| | | |
|------------|----------------------------|--|
| Typ | VP M16 EX SI 7J | Wersja |
| Nr zam. | 2066720000 | VPK EX 7J (wtyk zaślepiający Ex, z tworzywa sztucznego, 7J), Korek, zamknięte, M 16, 12 mm, IP54, IP66, IP67, IP68 - 5 bar (30 min.), poliamid 6 |
| GTIN (EAN) | 4050118415438 | |
| Ilość | 100 ST | |

Mosiężne zaślepki, łeb VP HEX Ex e/d



Zaślepki serii VP umożliwiają wypełnienie nieużywanych przepustów w sprzęcie Ex przy zachowaniu ognioszczelności Ex d, podwyższonej ochrony przeciwwybuchowej Ex e oraz stopnia ochrony IP66/67/68.

Ogólne dane zamówieniowe

| | | |
|------------|----------------------------|--|
| Typ | VP-HEX M16-EX W | Wersja |
| Nr zam. | 1218940000 | VP-HEX (zaślepka Klippon Ex z łebem sześciokątnym), Korek, proste, M 16 x 1,5, 16 mm, mosiądz, niklowany |
| GTIN (EAN) | 4050118075564 | |
| Ilość | 24 ST | |

Gwint zewnętrzny M16



Adaptory serii ADAP umożliwiają elastyczne i uniwersalne wypełnianie nieużywanych przepustów w sprzęcie Ex przy zachowaniu ognioszczelności Ex d, podwyższonej ochrony przeciwwybuchowej Ex e oraz stopnia ochrony IP66/67/68.

Ogólne dane zamówieniowe

| | | |
|------------|----------------------------|--|
| Typ | ADAP M16-M20-W | Wersja |
| Nr zam. | 1262730000 | ADAP (adapter Klippon Ex), Adapter, proste, M 16 ,M 20, mosiądz, niklowany |
| GTIN (EAN) | 4050118088618 | |
| Ilość | 16 ST | |