

KLIPPON K5 4M20WCSS EX

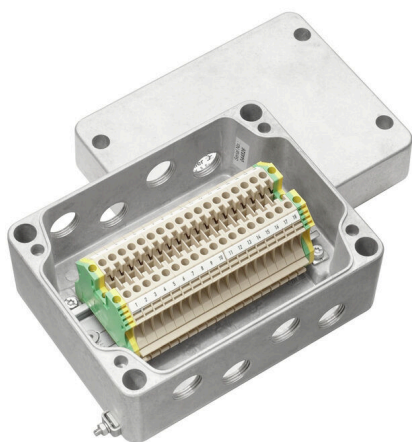
Weidmüller Interface GmbH & Co. KG

Klingenbergstraße 26

D-32758 Detmold

Germany

www.weidmueller.com



Różne typy skrzynek instalacyjnych dostępne są w celu zapewnienia transferu sygnałów / zasilania elektrycznego lub rozdzielania w strefach zagrożenia wybuchem. Skrzynki zaciskowe to wyposażenie iskrobezpieczne, atestowane do eksploatacji w strefach Ex typu 0, 1, 2 oraz 20, 21, 22. Są one certyfikowane zgodnie z najnowszymi, międzynarodowymi standardami Ex e, Ex ia oraz Ex tb. Możliwość zastosowania specjalnej konfiguracji klienta oznacza gwarancję uzyskania optymalnego rozwiązania do dowolnej aplikacji. Skorzystaj z funkcji przeglądu produktów w celu odszukania optymalnego rozwiązania! Stwórz system składający się z obudowy wyposażonej lub nie wyposażonej w gwintowane otwory, odpowiedniej szyny montażowej lub wstępnie uzbrojonych terminali taśmowych. Przedstawione konfiguracje stanowią tylko mały fragment naszej oferty. Z przyjemnością stworzymy dla indywidualną konfigurację dla każdego klienta.

Właściwości:

Wiele wersji zapewnia spełnienie wymagań klientów-
Wiele międzynarodowych atestów, takich jak IECEx oraz ATEX
Podwyższona jakość dzięki zastosowaniu sprawdzonych, bazowych elementów serii® .

Ogólne dane zamówieniowe

| | |
|------------|--|
| Wersja | Skrzynka zaciskowa, ATEX II 2GD T85°C Ex e II T6, KLIPPON K5 EX, KL SET 18W4 Sotwory wiercone strona A: 4 x M20x1.5, otwory wiercone strona B: 4 x M20x1.5 |
| Nr zam. | 8000004218 |
| Typ | KLIPPON K5 4M20WCSS EX |
| GTIN (EAN) | 4032248986620 |
| Ilość | 1 szt. |

KLIPPON K5 4M20WCSS EX

Weidmüller Interface GmbH & Co. KG
Klingenbergstraße 26
D-32758 Detmold
Germany

www.weidmueller.com

Dane techniczne

Dopuszczenia

| | |
|------|--------|
| ROHS | Zgodny |
|------|--------|

Wymiary i masa

| | | | |
|------------|--------|------------------|-------------|
| Głębokość | 90 mm | Głębokość (cale) | 3.5433 inch |
| Wysokość | 130 mm | Wysokość (cale) | 5.1181 inch |
| Szerokość | 170 mm | Szerokość (cale) | 6.6929 inch |
| Masa netto | 1765 g | | |

Zgodność produktu z wymogami środowiska naturalnego

| | |
|-----------------------------------|--------------------------|
| Status zgodności z dyrektywą RoHS | Zgodne, bez wyłączenia |
| REACH SVHC | Bez SVHC powyżej 0,1 wt% |

Numery certyfikatów obudowy

| | | | |
|---|-------------------|--|--------------------|
| Nr certyfikatu, skrzynka zaciskowa (ATEX) | IBExU12ATEX1145 X | Nr certyfikatu, skrzynka zaciskowa (IECEX) | IECEX IBE 13.0002X |
|---|-------------------|--|--------------------|

Dane materiałowe

| | | | |
|--------------|--------------|---------------------|------------------|
| Powierzchnia | nieobrobiony | Materiał podstawowy | aluminium AISi12 |
|--------------|--------------|---------------------|------------------|

Dane ogólne

| | |
|-----------------|------------|
| Stopień ochrony | IP66, IP67 |
|-----------------|------------|

Cechy standardowe

| | | | |
|-----------|------------------------------|----------------------|-------------------------------|
| Wykonanie | ATEX II 2GD T85°C Ex e II T6 | produkt referencyjny | KLIPPON K5 EX |
|-----------|------------------------------|----------------------|-------------------------------|

obudowy

| | | | |
|--------------------------|------------------|--------------------------|-------------|
| Materiał podstawowy | aluminium AISi12 | otwory wiercone strona A | 4 x M20x1.5 |
| otwory wiercone strona B | 4 x M20x1.5 | | |

Klasyfikacje

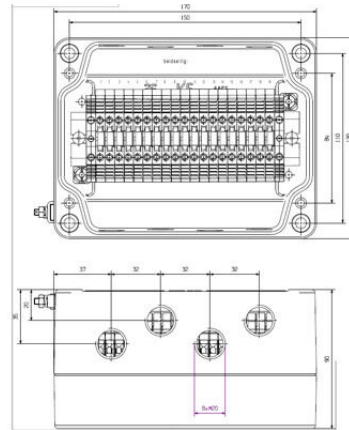
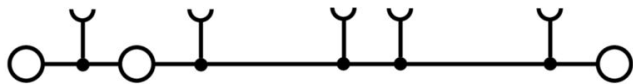
| | | | |
|-------------|-------------|-------------|-------------|
| ETIM 8.0 | EC002503 | ETIM 9.0 | EC002503 |
| ETIM 10.0 | EC002503 | ECLASS 14.0 | 27-18-05-02 |
| ECLASS 15.0 | 27-18-05-02 | | |

KLIPPON K5 4M20WCSS EX

Weidmüller Interface GmbH & Co. KG
Klingenbergstraße 26
D-32758 Detmold
Germany

www.weidmueller.com

Rysunki



KLIPPON K5 4M20WCSS EX

Weidmüller Interface GmbH & Co. KG
Klingenbergstraße 26
D-32758 Detmold
Germany

www.weidmueller.com

Akcesoria

Zaśleпки z tworzywa sztucznego - Ex e/i 7 Dźuli



Oprócz dławnic kablowych o szerokim zakresie zastosowań, portfolio produktów uzupełniają wtyczki, kompensatory nacisku, adaptery i odpowiednie akcesoria, takie jak nakrętki zabezpieczające, pierścienie uszczelniające, podkładki płaskie i pierścienie uziemiające.

Ogólne dane zamówieniowe

| | | |
|------------|----------------------------|--|
| Typ | VP M20 EX SI 7J | Wersja |
| Nr zam. | 2066730000 | VPK EX 7J (wtyk zaślepiający Ex, z tworzywa sztucznego, 7J), Korek, zamknięte, M 20, 11 mm, IP54, IP66, IP67, IP68 - 5 bar (30 min.), poliamid 6 |
| GTIN (EAN) | 4050118415346 | |
| Ilość | 100 ST | |

KSG BN O NI - wersja niklowana z uszczelką neoprenową



KSG przewidziana jest do przyłączenia wyłącznie nieopancerzonych kabli i przewodów. Zamówienie dławnicy kablowej z uszczelką z neoprenu umożliwia eksploatację produktu w zakresie temperatur od -35°C do +90°C. Przy wyborze uszczelki z silikonem gwarantowany jest zakres temperatur od -60°C do +180°C. Z tego samego materiału wykonany jest dostarczony oring dławnicy. Ten materiał uszczelniający pozwala osiągnąć stopień ochrony IP 66 względnie IP 68 przy głębokości wody wynoszącej 25 metrów (2,5 bar). KSG jest dopuszczona do hermetyzacji odpornej na ciśnienie Ex d i podwyższonego bezpieczeństwa Ex e.

Ogólne dane zamówieniowe

| | | |
|------------|----------------------------|--|
| Typ | KSG M20 BN O NI 2 G20 | Wersja |
| Nr zam. | 1911560000 | KSG (standardowa dławnica kablowa Klippon Ex), Dławnica kablowa, proste, M 20, 16 mm, OD min. 9.6 - OD max. 14 mm, ID min. 9.40 - ID max. 14.00 mm, IP66, IP68 - 2,5 bar, mosiądz, niklowany |
| GTIN (EAN) | 4032248539604 | |
| Ilość | 20 ST | |

Gwint zewnętrzny M20



Adaptory serii ADAP umożliwiają elastyczne i uniwersalne wypełnianie nieużywanych przepustów w sprężenie Ex przy zachowaniu ognioszczelności Ex d, podwyższonej ochrony przeciwwybuchowej Ex e oraz stopnia ochrony IP66/67/68.

KLIPPON K5 4M20WCSS EX

Weidmüller Interface GmbH & Co. KG
Klingenbergstraße 26
D-32758 Detmold
Germany

www.weidmueller.com

Akcesoria

Ogólne dane zamówieniowe

| | | |
|------------|----------------------------|---|
| Typ | ADAP EX M20-M16 | Wersja |
| Nr zam. | 1737560000 | ADAP (adapter, rozszerzenia i redukcje), Adapter, M 20 ,M 16, IP54, |
| GTIN (EAN) | 4008190957599 | mosiądz, niklowany |
| Ilość | 1 ST | |