

KLIPPON K21 M16ZCSS EX

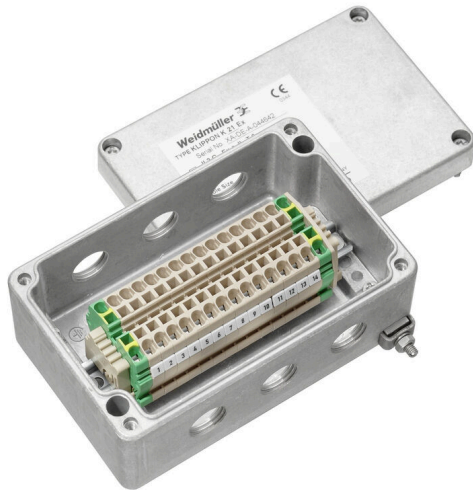
Weidmüller Interface GmbH & Co. KG

Klingenbergstraße 26

D-32758 Detmold

Germany

www.weidmueller.com



Różne typy skrzynek instalacyjnych dostępne są w celu zapewnienia transferu sygnałów / zasilania elektrycznego lub rozdzielania w strefach zagrożenia wybuchem. Skrzynki zaciskowe to wyposażenie iskrobezpieczne, atestowane do eksploatacji w strefach Ex typu 0, 1, 2 oraz 20, 21, 22. Są one certyfikowane zgodnie z najnowszymi, międzynarodowymi standardami Ex e, Ex ia oraz Ex tb. Możliwość zastosowania specjalnej konfiguracji klienta oznacza gwarancję uzyskania optymalnego rozwiązania do dowolnej aplikacji. Skorzystaj z funkcji przeglądu produktów w celu odszukania optymalnego rozwiązania! Stwórz system składający się z obudowy wyposażonej lub nie wyposażonej w gwintowane otwory, odpowiedniej szyny montażowej lub wstępnie uzbrojonych terminali taśmowych. Przedstawione konfiguracje stanowią tylko mały fragment naszej oferty. Z przyjemnością stworzymy dla indywidualną konfigurację dla każdego klienta.

Właściwości:

Wiele wersji zapewnia spełnienie wymagań klientów-
Wiele międzynarodowych atestów, takich jak IECEx oraz ATEXPodwyższona jakość dzięki zastosowaniu sprawdzonych, bazowych elementów serii® .

Ogólne dane zamówieniowe

Wersja	Skrzynka zaciskowa, ATEX II 2GD T85°C Ex e II T6, KLIPPON K21 EX, KL SET 14Z2.5 Sotwory wiercone strona A: 3 x M16x1.5, otwory wiercone strona B: 3 x M16x1.5
Nr zam.	8000004211
Typ	KLIPPON K21 M16ZCSS EX
GTIN (EAN)	4032248986408
Ilość	1 szt.

KLIPPON K21 M16ZCSS EX

Weidmüller Interface GmbH & Co. KG
Klingenbergstraße 26
D-32758 Detmold
Germany

www.weidmueller.com

Technical data

Dopuszczenia

ROHS	Zgodny
------	--------

Wymiary i masa

Głębokość	57 mm	Głębokość (cale)	2.2441 inch
Wysokość	80 mm	Wysokość (cale)	3.1496 inch
Szerokość	125 mm	Szerokość (cale)	4.9212 inch
Masa netto	549 g		

Zgodność produktu z wymogami środowiska naturalnego

Status zgodności z dyrektywą RoHS	Zgodne, bez wyłączenia
REACH SVHC	Bez SVHC powyżej 0,1 wt%

Numery certyfikatów obudowy

Nr certyfikatu, skrzynka zaciskowa (ATEX)	IBExU12ATEX1145 X	Nr certyfikatu, skrzynka zaciskowa (IECEX)	IECEX IBE 13.0002X
---	-------------------	--	--------------------

Dane materiałowe

Powierzchnia	nieobrobiony	Materiał podstawowy	aluminium AISi12
--------------	--------------	---------------------	------------------

Dane ogólne

Stopień ochrony	IP66, IP67
-----------------	------------

Cechy standardowe

Wykonanie	ATEX II 2GD T85°C Ex e II T6	produkt referencyjny	KLIPPON K21 EX, KL SET 14Z2.5 S
-----------	------------------------------	----------------------	---

obudowy

Materiał podstawowy	aluminium AISi12	otwory wiercone strona A	3 x M16x1.5
otwory wiercone strona B	3 x M16x1.5		

Klasyfikacje

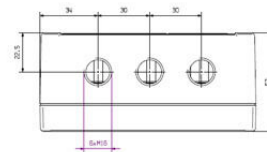
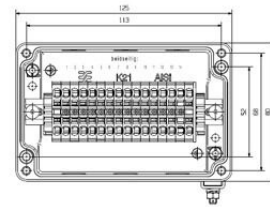
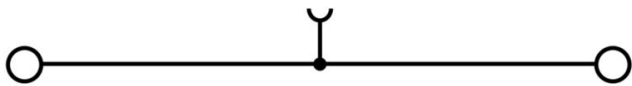
ETIM 8.0	EC002503	ETIM 9.0	EC002503
ETIM 10.0	EC002503	ECLASS 14.0	27-18-05-02
ECLASS 15.0	27-18-05-02		

KLIPPON K21 M16ZCSS EX

Weidmüller Interface GmbH & Co. KG
Klingenbergstraße 26
D-32758 Detmold
Germany

Drawings

www.weidmueller.com



KLIPPON K21 M16ZCSS EX

Weidmüller Interface GmbH & Co. KG
Klingenbergstraße 26
D-32758 Detmold
Germany

Accessories

www.weidmueller.com

Mosiężne zaślepki

Zatyckki służą do zamykania ponadliczbowych otworów gwintowanych, w celu zapewnienia właściwego stopnia ochrony.

Ogólne dane zamówieniowe

Typ	VP M16 EX SI 7J	Wersja
Nr zam.	2066720000	VPK EX 7J (wtyk zaślepiający Ex, z tworzywa sztucznego, 7J), Korek,
GTIN (EAN)	4050118415438	zamknięte, M 16, 12 mm, IP54, IP66, IP67, IP68 - 5 bar (30 min.),
Ilość	100 ST	poliamid 6