

## KLIPPON K2 M20BCSS EX

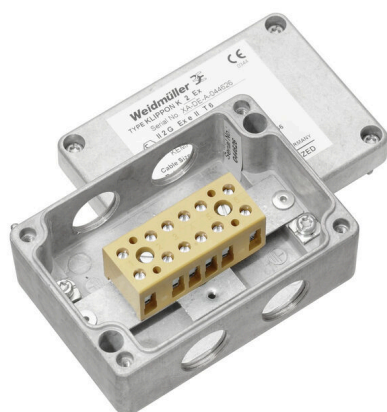
**Weidmüller Interface GmbH & Co. KG**

Klingenbergstraße 26

D-32758 Detmold

Germany

www.weidmueller.com



Różne typy skrzynek instalacyjnych dostępne są w celu zapewnienia transferu sygnałów / zasilania elektrycznego lub rozdzielania w strefach zagrożenia wybuchem. Skrzynki zaciskowe to wyposażenie iskrobezpieczne, atestowane do eksploatacji w strefach Ex typu 0, 1, 2 oraz 20, 21, 22. Są one certyfikowane zgodnie z najnowszymi, międzynarodowymi standardami Ex e, Ex ia oraz Ex tb. Możliwość zastosowania specjalnej konfiguracji klienta oznacza gwarancję uzyskania optymalnego rozwiązania do dowolnej aplikacji. Skorzystaj z funkcji przeglądu produktów w celu odszukania optymalnego rozwiązania! Stwórz system składający się z obudowy wyposażonej lub nie wyposażonej w gwintowane otwory, odpowiedniej szyny montażowej lub wstępnie uzbrojonych terminali taśmowych. Przedstawione konfiguracje stanowią tylko mały fragment naszej oferty. Z przyjemnością stworzymy dla indywidualną konfigurację dla każdego klienta.

**Właściwości:**

Wiele wersji zapewnia spełnienie wymagań klientów  
Wiele międzynarodowych atestów, takich jak IECEx oraz ATEX  
Podwyższona jakość dzięki zastosowaniu sprawdzonych, bazowych elementów serii® .

### Ogólne dane zamówieniowe

Wersja	Skrzynka zaciskowa, ATEX II 2GD T85°C Ex e II T6, KLIPPON K2 EX, MOPL SET BK6 Sotwory wiercone strona A: 2 x M20x1.5, otwory wiercone strona B: 2 x M20x1.5
Nr zam.	<a href="#">8000004210</a>
Typ	KLIPPON K2 M20BCSS EX
GTIN (EAN)	4032248986392
Ilość	1 szt.

## KLIPPON K2 M20BCSS EX

Weidmüller Interface GmbH & Co. KG  
Klingenbergstraße 26  
D-32758 Detmold  
Germany

www.weidmueller.com

## Dane techniczne

## Dopuszczenia

ROHS	Zgodny
------	--------

## Wymiary i masa

Głębokość	45 mm	Głębokość (cale)	1.7716 inch
Wysokość	70 mm	Wysokość (cale)	2.7559 inch
Szerokość	100 mm	Szerokość (cale)	3.937 inch
Masa netto	10263 g		

## Zgodność produktu z wymogami środowiska naturalnego

Status zgodności z dyrektywą RoHS	Zgodne, bez wyłączenia
REACH SVHC	Bez SVHC powyżej 0,1 wt%

## Numery certyfikatów obudowy

Nr certyfikatu, skrzynka zaciskowa (ATEX)	IBExU12ATEX1145 X	Nr certyfikatu, skrzynka zaciskowa (IECEX)	IECEX IBE 13.0002X
---	-------------------	--	--------------------

## Dane materiałowe

Powierzchnia	nieobrobiony	Materiał podstawowy	aluminium AISi12
--------------	--------------	---------------------	------------------

## Dane ogólne

Stopień ochrony	IP66, IP67
-----------------	------------

## Cechy standardowe

Wykonanie	ATEX II 2GD T85°C Ex e II T6	produkt referencyjny	<a href="#">KLIPPON K2 EX, MOPL SET BK6 S</a>
-----------	------------------------------	----------------------	---

## obudowy

Materiał podstawowy	aluminium AISi12	otwory wiercone strona A	2 x M20x1.5
otwory wiercone strona B	2 x M20x1.5		

## Klasyfikacje

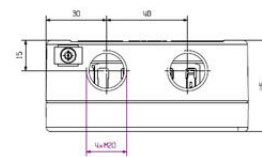
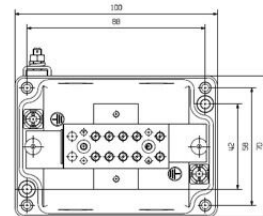
ETIM 8.0	EC002503	ETIM 9.0	EC002503
ETIM 10.0	EC002503	ECLASS 14.0	27-18-05-02
ECLASS 15.0	27-18-05-02		

**KLIPPON K2 M20BCSS EX**

**Weidmüller Interface GmbH & Co. KG**  
Klingenbergstraße 26  
D-32758 Detmold  
Germany

**Rysunki**

[www.weidmueller.com](http://www.weidmueller.com)



## KLIPPON K2 M20BCSS EX

**Weidmüller Interface GmbH & Co. KG**  
Klingenbergstraße 26  
D-32758 Detmold  
Germany

www.weidmueller.com

## Akcesoria

## Zaśleпки z tworzywa sztucznego - Ex e/i 7 Dźuli



Oprócz dławnic kablowych o szerokim zakresie zastosowań, portfolio produktów uzupełniają wtyczki, kompensatory nacisku, adaptery i odpowiednie akcesoria, takie jak nakrętki zabezpieczające, pierścienie uszczelniające, podkładki płaskie i pierścienie uziemiające.

## Ogólne dane zamówieniowe

Typ	VP M20 EX SI 7J	Wersja
Nr zam.	<a href="#">2066730000</a>	VPK EX 7J (wtyk zaślepiający Ex, z tworzywa sztucznego, 7J), Korek,
GTIN (EAN)	4050118415346	zamknięte, M 20, 11 mm, IP54, IP66, IP67, IP68 - 5 bar (30 min.),
Ilość	100 ST	poliamid 6

## KSG BN O NI - wersja niklowana z uszczelką neoprenową



KSG przewidziana jest do przyłączenia wyłącznie nieopancerzonych kabli i przewodów. Zamówienie dławnicy kablowej z uszczelką z neoprenu umożliwia eksploatację produktu w zakresie temperatur od -35°C do +90°C. Przy wyborze uszczelki z silikonem gwarantowany jest zakres temperatur od -60°C do +180°C. Z tego samego materiału wykonany jest dostarczony oring dławnicy. Ten materiał uszczelniający pozwala osiągnąć stopnie ochrony IP 66 względnie IP 68 przy głębokości wody wynoszącej 25 metrów (2,5 bar). KSG jest dopuszczona do hermetyzacji odpornej na ciśnienie Ex d i podwyższonego bezpieczeństwa Ex e.

## Ogólne dane zamówieniowe

Typ	KSG M20 BN O NI 2 G20	Wersja
Nr zam.	<a href="#">1911560000</a>	KSG (standardowa dławnica kablowa Klippon Ex), Dławnica kablowa,
GTIN (EAN)	4032248539604	proste, M 20, 16 mm, OD min. 9.6 - OD max. 14 mm, ID min. 9.40 -
Ilość	20 ST	ID max. 14.00 mm, IP66, IP68 - 2,5 bar, mosiądz, niklowany

## Gwint zewnętrzny M20



Adaptory serii ADAP umożliwiają elastyczne i uniwersalne wypełnianie nieużywanych przepustów w sprężenie Ex przy zachowaniu ognioszczelności Ex d, podwyższonej ochrony przeciwwybuchowej Ex e oraz stopnia ochrony IP66/67/68.

## KLIPPON K2 M20BCSS EX

**Weidmüller Interface GmbH & Co. KG**  
Klingenbergstraße 26  
D-32758 Detmold  
Germany

[www.weidmueller.com](http://www.weidmueller.com)

## Akcesoria

### Ogólne dane zamówieniowe

Typ	ADAP EX M20-M16	Wersja
Nr zam.	<a href="#">1737560000</a>	ADAP (adapter, rozszerzenia i redukcje), Adapter, M 20 ,M 16, IP54,
GTIN (EAN)	4008190957599	mosiądz, niklowany
Ilość	1 ST	