

KLIPPON K41 M20WCSS EX

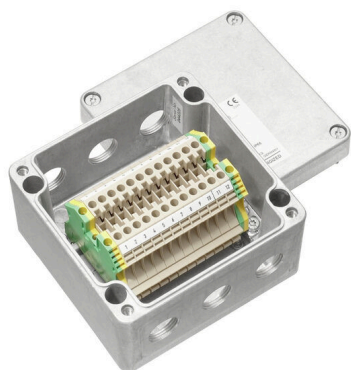
Weidmüller Interface GmbH & Co. KG

Klingenbergstraße 26

D-32758 Detmold

Germany

www.weidmueller.com



Różne typy skrzynek instalacyjnych dostępne są w celu zapewnienia transferu sygnałów / zasilania elektrycznego lub rozdzielania w strefach zagrożenia wybuchem. Skrzynki zaciskowe to wyposażenie iskrobezpieczne, atestowane do eksploatacji w strefach Ex typu 0, 1, 2 oraz 20, 21, 22. Są one certyfikowane zgodnie z najnowszymi, międzynarodowymi standardami Ex e, Ex ia oraz Ex tb. Możliwość zastosowania specjalnej konfiguracji klienta oznacza gwarancję uzyskania optymalnego rozwiązania do dowolnej aplikacji. Skorzystaj z funkcji przeglądu produktów w celu odszukania optymalnego rozwiązania! Stwórz system składający się z obudowy wyposażonej lub nie wyposażonej w gwintowane otwory, odpowiedniej szyny montażowej lub wstępnie uzbrojonych terminali taśmowych. Przedstawione konfiguracje stanowią tylko mały fragment naszej oferty. Z przyjemnością stworzymy dla indywidualną konfigurację dla każdego klienta.

Właściwości:

Wiele wersji zapewnia spełnienie wymagań klientów-
Wiele międzynarodowych atestów, takich jak IECEx oraz ATEXPodwyższona jakość dzięki zastosowaniu sprawdzonych, bazowych elementów serii® .

Ogólne dane zamówieniowe

Wersja	Skrzynka zaciskowa, ATEX II 2GD T85°C Ex e II T6, KLIPPON K41 EX, KL SET 12W4 Sotwory wiercone strona A: 3 x M20x1.5, otwory wiercone strona B: 3 x M20x1.5
Nr zam.	8000003591
Typ	KLIPPON K41 M20WCSS EX
GTIN (EAN)	4032248986736
Ilość	1 szt.

KLIPPON K41 M20WCSS EX

Weidmüller Interface GmbH & Co. KG

Klingenbergstraße 26

D-32758 Detmold

Germany

www.weidmueller.com

Dane techniczne

Dopuszczenia

ROHS Zgodny

Wymiary i masa

Głębokość	81 mm	Głębokość (cale)	3.189 inch
Wysokość	120 mm	Wysokość (cale)	4.7244 inch
Szerokość	122 mm	Szerokość (cale)	4.8031 inch
Masa netto	1235 g		

Zgodność produktu z wymogami środowiska naturalnego

Status zgodności z dyrektywą RoHS Zgodne, bez wyłączenia
 REACH SVHC Bez SVHC powyżej 0,1 wt%

Numery certyfikatów obudowy

Nr certyfikatu, skrzynka zaciskowa (ATEX) IBExU12ATEX1145 X Nr certyfikatu, skrzynka zaciskowa (IECEX) IECEx IBE 13.0002X

Dane materiałowe

Powierzchnia nieobrobiony Materiał podstawowy aluminium AISi12

Dane ogólne

Stopień ochrony IP66, IP67

Cechy standardowe

Wykonanie ATEX II 2GD T85°C Ex e II T6 produkt referencyjny [KLIPPON K41 EX](#)

obudowy

Materiał podstawowy aluminium AISi12 otwory wiercone strona A 3 x M20x1.5
 otwory wiercone strona B 3 x M20x1.5

Klasyfikacje

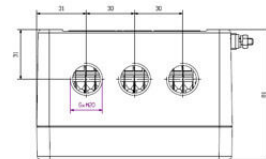
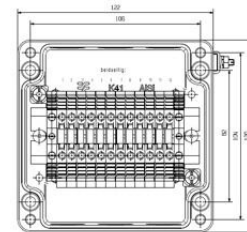
ETIM 8.0	EC002503	ETIM 9.0	EC002503
ETIM 10.0	EC002503	ECLASS 14.0	27-18-05-02
ECLASS 15.0	27-18-05-02		

KLIPPON K41 M20WCSS EX

Weidmüller Interface GmbH & Co. KG
Klingenbergstraße 26
D-32758 Detmold
Germany

Rysunki

www.weidmueller.com



KLIPPON K41 M20WCSS EX

Weidmüller Interface GmbH & Co. KG
Klingenbergstraße 26
D-32758 Detmold
Germany

www.weidmuller.com

Akcesoria

KSG BN O NI - wersja niklowana z uszczelką neoprenową



KSG przewidziana jest do przyłączenia wyłącznie nieopancerzonych kabli i przewodów. Zamówienie dławnicy kablowej z uszczelką z neoprenu umożliwia eksploatację produktu w zakresie temperatur od -35°C do +90°C. Przy wyborze uszczelki z silikonem gwarantowany jest zakres temperatur od -60°C do +180°C. Z tego samego materiału wykonany jest dostarczony oring dławnicy. Ten materiał uszczelniający pozwala osiągnąć stopnie ochrony IP 66 względnie IP 68 przy głębokości wody wynoszącej 25 metrów (2,5 bar). KSG jest dopuszczona do hermetyzacji odpornej na ciśnienie Ex d i podwyższonego bezpieczeństwa Ex e.

Ogólne dane zamówieniowe

Typ	KSG M20 BN O NI 2 G20	Wersja	
Nr zam.	1911560000	KSG (standardowa dławnica kablowa Klippon Ex), Dławnica kablowa,	
GTIN (EAN)	4032248539604	proste, M 20, 16 mm, OD min. 9.6 - OD max. 14 mm, ID min. 9.40 -	
Ilość	20 ST	ID max. 14.00 mm, IP66, IP68 - 2,5 bar, mosiądz, niklowany	

Zaślepki z tworzywa sztucznego - Ex e/i 7 Dżuli



Oprócz dławnic kablowych o szerokim zakresie zastosowań, portfolio produktów uzupełniają wtyczki, kompensatory nacisku, adaptory i odpowiednie akcesoria, takie jak nakrętki zabezpieczające, pierścienie uszczelniające, podkładki płaskie i pierścienie uziemiające.

Ogólne dane zamówieniowe

Typ	VP M20 EX SI 7J	Wersja	
Nr zam.	2066730000	VPK EX 7J (wtyk zaślepiający Ex, z tworzywa sztucznego, 7J), Korek,	
GTIN (EAN)	4050118415346	zamknięte, M 20, 11 mm, IP54, IP66, IP67, IP68 - 5 bar (30 min.),	
Ilość	100 ST	poliamid 6	

Gwint zewnętrzny M20



Adaptory serii ADAP umożliwiają elastyczne i uniwersalne wypełnianie nieużywanych przepustów w sprężenie Ex przy zachowaniu ognioszczelności Ex d, podwyższonej ochrony przeciwwybuchowej Ex e oraz stopnia ochrony IP66/67/68.

KLIPPON K41 M20WCSS EX

Weidmüller Interface GmbH & Co. KG
Klingenbergstraße 26
D-32758 Detmold
Germany

www.weidmueller.com

Akcesoria

Ogólne dane zamówieniowe

Typ	ADAP EX M20-M16	Wersja
Nr zam.	1737560000	ADAP (adapter, rozszerzenia i redukcje), Adapter, M 20 ,M 16, IP54,
GTIN (EAN)	4008190957599	mosiądz, niklowany
Ilość	1 ST	