

## KLIPPON K41 M25WCSS EX

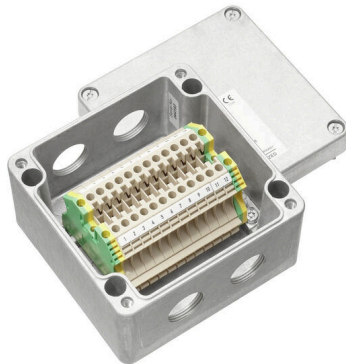
**Weidmüller Interface GmbH & Co. KG**

Klingenbergstraße 26

D-32758 Detmold

Germany

[www.weidmueller.com](http://www.weidmueller.com)



Różne typy skrzynek instalacyjnych dostępne są w celu zapewnienia transferu sygnałów / zasilania elektrycznego lub rozdzielania w strefach zagrożenia wybuchem. Skrzynki zaciskowe to wyposażenie iskrobezpieczne, atestowane do eksploatacji w strefach Ex typu 0, 1, 2 oraz 20, 21, 22. Są one certyfikowane zgodnie z najnowszymi, międzynarodowymi standardami Ex e, Ex ia oraz Ex tb. Możliwość zastosowania specjalnej konfiguracji klienta oznacza gwarancję uzyskania optymalnego rozwiązania do dowolnej aplikacji. Skorzystaj z funkcji przeglądu produktów w celu odszukania optymalnego rozwiązania! Stwórz system składający się z obudowy wyposażonej lub nie wyposażonej w gwintowane otwory, odpowiedniej szyny montażowej lub wstępnie uzbrojonych terminali taśmowych. Przedstawione konfiguracje stanowią tylko mały fragment naszej oferty. Z przyjemnością stworzymy dla indywidualną konfigurację dla każdego klienta.

### Właściwości:

Wiele wersji zapewnia spełnienie wymagań klientów-  
Wiele międzynarodowych atestów, takich jak IECEx oraz ATEX  
Podwyższona jakość dzięki zastosowaniu sprawdzonych, bazowych elementów serii® .

### Ogólne dane zamówieniowe

Wersja	Skrzynka zaciskowa, ATEX II 2GD T85°C Ex e II T6, KLIPPON K41 EX, KL SET 12W4 Sotwory wiercone strona A: 2 x M25x1.5, otwory wiercone strona B: 2 x M25x1.5
Nr zam.	<a href="#">8000003589</a>
Typ	KLIPPON K41 M25WCSS EX
GTIN (EAN)	4032248986613
Ilość	1 szt.

## KLIPPON K41 M25WCSS EX

**Weidmüller Interface GmbH & Co. KG**  
Klingenbergstraße 26  
D-32758 Detmold  
Germany

www.weidmueller.com

## Technical data

### Dopuszczenia

ROHS	Zgodny
------	--------

### Wymiary i masa

Głębokość	81 mm	Głębokość (cale)	3.189 inch
Wysokość	120 mm	Wysokość (cale)	4.7244 inch
Szerokość	122 mm	Szerokość (cale)	4.8031 inch
Masa netto	1220 g		

### Zgodność produktu z wymogami środowiska naturalnego

Status zgodności z dyrektywą RoHS	Zgodne, bez wyłączenia
REACH SVHC	Bez SVHC powyżej 0,1 wt%

### Numery certyfikatów obudowy

Nr certyfikatu, skrzynka zaciskowa (ATEX)	IBExU12ATEX1145 X	Nr certyfikatu, skrzynka zaciskowa (IECEX)	IECEX IBE 13.0002X
---	-------------------	--	--------------------

### Dane materiałowe

Powierzchnia	nieobrobiony	Materiał podstawowy	aluminium AISi12
--------------	--------------	---------------------	------------------

### Dane ogólne

Stopień ochrony	IP66, IP67
-----------------	------------

### Cechy standardowe

Wykonanie	ATEX II 2GD T85°C Ex e II T6	produkt referencyjny	<a href="#">KLIPPON K41 EX</a>
-----------	------------------------------	----------------------	--------------------------------

### obudowy

Materiał podstawowy	aluminium AISi12	otwory wiercone strona A	2 x M25x1.5
otwory wiercone strona B	2 x M25x1.5		

### Klasyfikacje

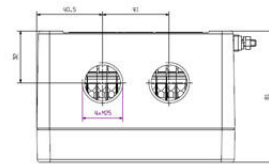
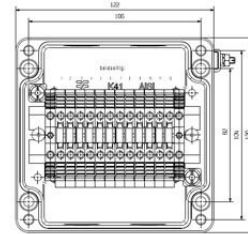
ETIM 8.0	EC002503	ETIM 9.0	EC002503
ETIM 10.0	EC002503	ECLASS 14.0	27-18-05-02
ECLASS 15.0	27-18-05-02		

**KLIPPON K41 M25WCSS EX**

**Weidmüller Interface GmbH & Co. KG**  
Klingenbergstraße 26  
D-32758 Detmold  
Germany

**Drawings**

[www.weidmueller.com](http://www.weidmueller.com)



## KLIPPON K41 M25WCSS EX

Weidmüller Interface GmbH & Co. KG  
Klingenbergstraße 26  
D-32758 Detmold  
Germany

www.weidmueller.com

## Accessories

## KSG BN O NI - wersja niklowana z uszczelką neoprenową



KSG przewidziana jest do przyłączenia wyłącznie nieopancerzonych kabli i przewodów. Zamówienie dławnicy kablowej z uszczelką z neoprenu umożliwia eksploatację produktu w zakresie temperatur od -35°C do +90°C. Przy wyborze uszczelki z silikonem gwarantowany jest zakres temperatur od -60°C do +180°C. Z tego samego materiału wykonany jest dostarczony oring dławnicy. Ten materiał uszczelniający pozwala osiągnąć stopnie ochrony IP 66 względnie IP 68 przy głębokości wody wynoszącej 25 metrów (2,5 bar). KSG jest dopuszczona do hermetyzacji odpornej na ciśnienie Ex d i podwyższonego bezpieczeństwa Ex e.

## Ogólne dane zamówieniowe

Typ	KSG M25 BN O NI 2 G25	Wersja	
Nr zam.	<a href="#">1911570000</a>	KSG (standardowa dławnica kablowa Klippon Ex), Dławnica kablowa,	
GTIN (EAN)	4032248539710	proste, M 25, 16 mm, OD min. 13.5 - OD max. 20 mm, ID min. 13.50	
Ilość	20 ST	- ID max. 20.00 mm, IP66, IP68 - 2,5 bar, mosiądz, niklowany	

## Zaślepki z tworzywa sztucznego - Ex e/i 7 Dżuli



Oprócz dławnic kablowych o szerokim zakresie zastosowań, portfolio produktów uzupełniają wtyczki, kompensatory nacisku, adaptory i odpowiednie akcesoria, takie jak nakrętki zabezpieczające, pierścienie uszczelniające, podkładki płaskie i pierścienie uziemiające.

## Ogólne dane zamówieniowe

Typ	VP M25 EX SI 7J	Wersja	
Nr zam.	<a href="#">2066740000</a>	VPK EX 7J (wtyk zaślepiający Ex, z tworzywa sztucznego, 7J), Korek,	
GTIN (EAN)	4050118415360	zamknięte, M 25, 10 mm, IP54, IP66, IP67, IP68 - 5 bar (30 min.),	
Ilość	50 ST	poliamid 6	

## Gwint zewnętrzny M25



Adaptory serii ADAP umożliwiają elastyczne i uniwersalne wypełnianie nieużywanych przepustów w sprzęcie Ex przy zachowaniu ognioszczelności Ex d, podwyższonej ochrony przeciwwybuchowej Ex e oraz stopnia ochrony IP66/67/68.

**KLIPPON K41 M25WCSS EX**

**Weidmüller Interface GmbH & Co. KG**  
Klingenbergstraße 26  
D-32758 Detmold  
Germany

[www.weidmueller.com](http://www.weidmueller.com)

**Accessories****Ogólne dane zamówieniowe**

Typ	ADAP EX M25-M16	Wersja
Nr zam.	<a href="#">1737550000</a>	ADAP (adapter, rozszerzenia i redukcje), Adapter, M 25 ,M 16, IP54,
GTIN (EAN)	4008190957582	mosiądz, niklowany
Ilość	1 ST	
Typ	ADAP EX M25-M20	Wersja
Nr zam.	<a href="#">1737710000</a>	ADAP (adapter, rozszerzenia i redukcje), Adapter, M 25 ,M 20, IP54,
GTIN (EAN)	4008190957735	mosiądz, niklowany
Ilość	1 ST	