

## ACT20P-VMR-3PH-ILP-H-P

Weidmüller Interface GmbH & Co. KG

Klingenbergstraße 26

D-32758 Detmold

Germany

www.weidmueller.com



ACT20P: uniwersalne rozwiązanie  
Precyzyjne i funkcjonalne konwertery sygnałów Dźwignie  
do zwalniania blokady ułatwiające montaż/demontaż

### Ogólne dane zamówieniowe

Wersja	Monitorowanie wartości granicznej, Wejście : 3 phase, Wyjście : 2 x przekaźniki
Nr zam.	<a href="#">7760054361</a>
Typ	ACT20P-VMR-3PH-ILP-H-P
GTIN (EAN)	4050118559750
Ilość	1 szt.

## ACT20P-VMR-3PH-ILP-H-P

Weidmüller Interface GmbH &amp; Co. KG

Klingenbergstraße 26

D-32758 Detmold

Germany

www.weidmueller.com

## Dane techniczne

## Dopuszczenia

Atesty



ROHS	Zgodny
UL File Number Search	<a href="#">Witryna UL</a>
Nr certyfikatu (cURus)	E469563

## Wymiary i masa

Głębokość	114.3 mm	Głębokość (cale)	4.5 inch
Wysokość	117 mm	Wysokość (cale)	4.6063 inch
Szerokość	22.5 mm	Szerokość (cale)	0.8858 inch
Masa netto	140 g		

## Temperatury

Temperatura magazynowania	-40 °C...85 °C	Temperatura eksploatacyjna	-20 °C...60 °C
Wilgotność przy temperaturze pracy	0...95 % (bez obroszenia)	Wilgotność	5...85 % wilgotności względnej, bez kondensacji

## Prawdopodobieństwo usterki

SIL zgodnie z normą IEC 61508	Brak
-------------------------------	------

## Zgodność produktu z wymogami środowiska naturalnego

Status zgodności z dyrektywą RoHS	Zgodne, z wyłączeniem
Wyłączenie RoHS (w przypadkach, w których ma to zastosowanie / jest znane)	7a, 7cl
REACH SVHC	Lead 7439-92-1
SCIP	2f6dd957-421a-46db-a0c2-cf1609156924

## Wejście

Liczba wejść	1	Typ	3-fazowy lub 3-fazowy plus przewód zerowy, Napięcie AC
napięcie wejściowe	180...500 VAC	rezystancja wejścia napięcie	≥1,8MΩ

## Wyjście

Liczba wyjść	2
--------------	---

## Wyjście (cyfrowe)

znamionowy prąd załączający	5 A	Liczba wyjść cyfrowych	2
Napięcie łączeniowe AC, max.	250 V	Napięcie łączeniowe DC, max.	30 V
histereza	5% przy asymetrii faz	Typ	2 x 1 - or 1 x 2 changeover contact relay, Możliwość odwrócenia polaryzacji przekaźnika
Opóźnienie włączenia	0...10 s, konfigurowalny	Funkcja alarmu	Wartości graniczne górna i dolna, zakres okna,

## ACT20P-VMR-3PH-ILP-H-P

Weidmüller Interface GmbH &amp; Co. KG

Klingenbergstraße 26

D-32758 Detmold

Germany

www.weidmueller.com

## Dane techniczne

Możliwość włączenia funkcji podtrzymywania, Błąd fazy, Kolejność faz, Asymetria, Opóźnienie alarmu: 0...10 s

Progi włączenia	regulowany, MIN = 50... 100% x U <sub>Z</sub> znamionowe napięcie wejściowe (alarm podnapięciowy), MAX = 70... 120% x U <sub>Z</sub> znamionowe napięcie wejściowe (alarm przepięciowy)
-----------------	--

## Informacje ogólne

dokładność powtarzalności	2% *U <sub>N</sub> napięcie znamionowe	dokładność	3% *U <sub>N</sub> napięcie znamionowe
Stopień ochrony	IP20	Napięcie zasilania	doprowadzane z wejść napięcia pomiarowego
dryft długoczasowy	0,1 % / 10.000 h	Czas odpowiedzi skokowej	≤ 100 ms
Szyna montażowa	TS 35	pobór mocy	≤ 3VA, < 2 W
Współczynnik temperaturowy	350 ppm/K	Znamionowy pobór mocy	1.5 VA
Konfiguracja	Mikroprzełącznik oraz potencjometr	Robocza wysokość nad poziomem morza	≤ 2000 m

## Koordynacja izolacji

udarowe napięcie wytrzymywane	6 kV (input - output), 4 kV (output 1- output 2), 1,2/50 μs	Normy EMV	EN 61326-1
napięcie probiercze	0.5 kV	Kategoria przepięciowa	III
Stopień zanieczyszczenia	2	Separacja galwaniczna	między wejściem / wyjściem / zasilaniem / przełącznikiem
Napięcie izolacji	2,5 kV (wejście / wyjście)	napięcie nominalne	600 VAC (input - output), 300 VAC (output 1 - output 2)

## Dane przyłączeniowe

Rodzaj przyłącza	PUSH IN	Moment obrotowy dociągający, min.	0.4 Nm
Moment obrotowy dociągający, maks.	0.6 Nm	Zakres zacisków przyłącza pomiarowego	2.5 mm <sup>2</sup>
Zakres zaciskania, min.	0.5 mm <sup>2</sup>	Zakres zaciskania, maks.	2.5 mm <sup>2</sup>
przekrój przyłącza przewodu AWG, min.	AWG 26	przekrój przyłączeniowy przewodu AWG, AWG 14 maks.	

## Opis artykułu

Opis produktu	<p>ACT20P-VMR-3PH-ILP-H jest trójfazowym przełącznikiem monitorującym wartość graniczną napięcia (3 fazy lub 3 fazy plus przewód zerowy). Urządzenie jest zasilane z obwodu pomiarowego wejścia. Urządzenie jest wyposażone w dwa oddzielne wyjścia przełącznikowe, które wyzwalają alarm w przypadku asymetrii faz, braku fazy, nieprawidłowej sekwencji faz oraz nieprawidłowego kąta fazowego, a także gdy napięcie jest niższe lub wyższe od skonfigurowanych wartości granicznych. Można też skonfigurować opóźnienie wyzwalania alarmu.</p> <p><b>Właściwości</b> Zasilanie z obwodu pomiarowego wejścia Ręczne konfigurowanie na panelu czołowym przy użyciu mikroprzełączników, potencjometru oraz przełącznika obrotowego.</p> <p><b>Różnorodne funkcje alarmowania:</b> asymetria faz, brak fazy, nieprawidłowa sekwencja faz, nieprawidłowy kąt fazowy, opóźnienie alarmu, alarm przekroczenia górnej/dolnej wartości granicznej, alarm dla przedziału wartości Przednie kontrolki LED sygnalizujące stan roboczy oraz awarię. 3-drożna separacja galwaniczna między wejściem, wyjściem 1 i wyjściem 2.</p>
---------------	--

## ACT20P-VMR-3PH-ILP-H-P

**Weidmüller Interface GmbH & Co. KG**  
Klingenbergstraße 26  
D-32758 Detmold  
Germany

[www.weidmueller.com](http://www.weidmueller.com)

## Dane techniczne

### Klasyfikacje

ETIM 8.0	EC002654	ETIM 9.0	EC002654
ETIM 10.0	EC002654	ECLASS 14.0	27-21-01-22
ECLASS 15.0	27-21-01-22		

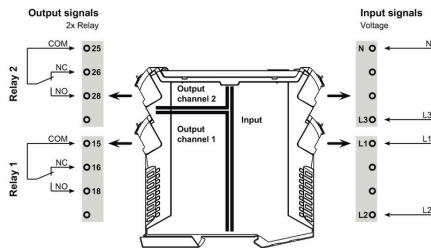
**ACT20P-VMR-3PH-ILP-H-P**

**Weidmüller Interface GmbH & Co. KG**  
 Klingenbergstraße 26  
 D-32758 Detmold  
 Germany

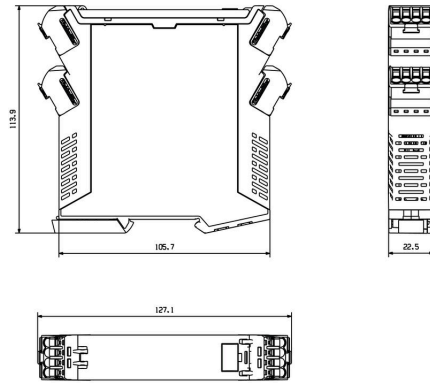
**Rysunki**

www.weidmueller.com

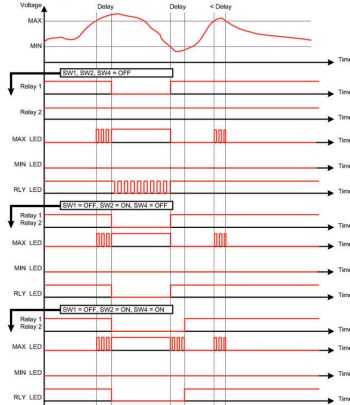
**Schemat połączeń elektrycznych**



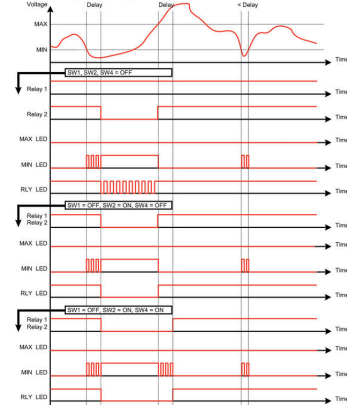
**Rysunek wymiarowy**



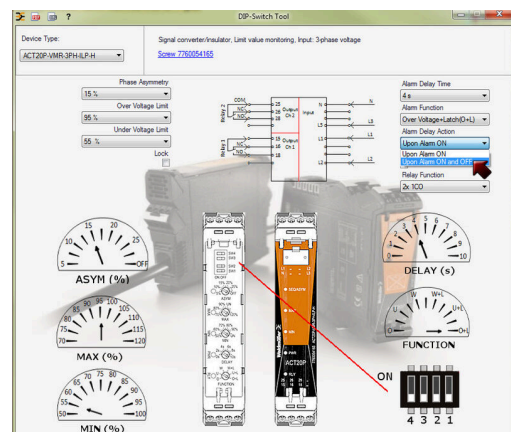
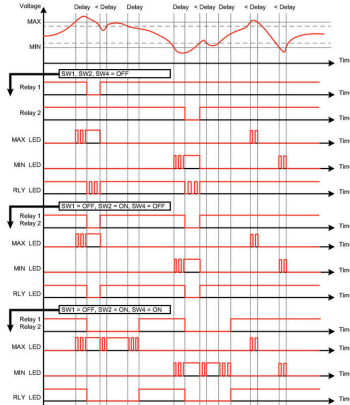
**Overvoltage alarm (O)**



**Undervoltage alarm (U)**



**Window alarm (W)**



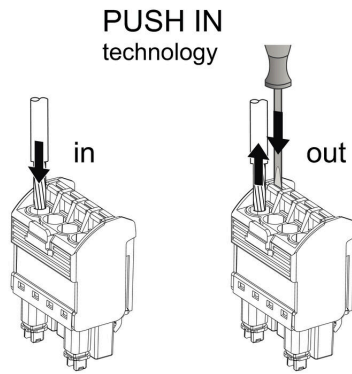
example for DIP switch setting (with ACT20 tool)

**ACT20P-VMR-3PH-ILP-H-P**

**Weidmüller Interface GmbH & Co. KG**  
Klingenbergstraße 26  
D-32758 Detmold  
Germany

**Rysunki**

[www.weidmueller.com](http://www.weidmueller.com)



## Akcesoria

## neutralna



ESG to sprawdzony oznacznik o formacie MultiCard przeznaczony do wielu dobrze znanych urządzeń elektrycznych. W rezultacie można otrzymać wysokiej jakości oznaczenia urządzeń, czytelne, z wysokim kontrastem.

Oferujemy różne typy urządzeń różnych producentów, takich jak Siemens, ABB, Beckhoff itp.

Najważniejsze zalety:

Uniwersalne szyldy; w zależności od typu samoprzylepne lub mocowane na zatrzask. Do urządzeń mocowanych obok siebie, np. bezpieczników, oferujemy oznaczniki ESG do wciskania na szynę oznacznikową. Wykonywanie nadruków laserowych zgodnie z indywidualnymi specyfikacjami.

Do nadruku na zamówienie: Prosimy o przesłanie pliku z oprogramowaniem etykietującym M-Print PRO lub M-Print PRO Online (bez instalacji) zgodnie z naszymi specyfikacjami etykietowania.

## Ogólne dane zamówieniowe

Typ	ESG 6.6/20 BHZ 5.00/04	Wersja
Nr zam.	<a href="#">1082540000</a>	ESG, Oznaczniki urządzeń x 20 mm, PA 66, Barwny: biały, wtykowy
GTIN (EAN)	4032248845439	
Ilość	200 ST	
Typ	ESG 8/13.5/43.3 SAI AU	Wersja
Nr zam.	<a href="#">1912130000</a>	ESG, Oznaczniki urządzeń x 13.5 mm, PA 66, Barwny: transparentny, wtykowy
GTIN (EAN)	4032248541164	
Ilość	5 ST	