

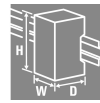
ACT20P-VM-AO-P**Weidmüller Interface GmbH & Co. KG**

Klingenbergstraße 26

D-32758 Detmold

Germany

www.weidmueller.com

Zdjęcie produktu**FDT** 2

ACT20P: uniwersalne rozwiązanie
Precyzyjne i funkcjonalne konwertery sygnałów Dźwignie
do zwalniania blokady ułatwiające montaż/demontaż

Ogólne dane zamówieniowe

Wersja	Wzmacniacz izolujący analogowy, Wejście : Napięcie przemiennie/stałe, 0...600 V DC, 0...440 V AC, Wyjście : 0-10 V, 0(4)-20 mA, Przetwornik/separatory sygnału
Nr zam.	7760054360
Typ	ACT20P-VM-AO-P
GTIN (EAN)	4050118559743
Ilość	1 szt.

ACT20P-VM-AO-P

Weidmüller Interface GmbH & Co. KG

Klingenbergstraße 26

D-32758 Detmold

Germany

www.weidmueller.com

Dane techniczne

Dopuszczenia

Atesty



ROHS	Zgodny
UL File Number Search	Witryna UL
Nr certyfikatu (cURus)	E469563

Wymiary i masa

Głębokość	114.3 mm	Głębokość (cale)	4.5 inch
Wysokość	119.2 mm	Wysokość (cale)	4.6929 inch
Szerokość	22.5 mm	Szerokość (cale)	0.8858 inch
Masa netto	140 g		

Temperatury

Temperatura magazynowania	-40 °C...85 °C	Temperatura eksploatacyjna	-20 °C...60 °C
Wilgotność przy temperaturze pracy	0...95 % (bez obroszenia)	Wilgotność	5...95 % bez obroszenia

Prawdopodobieństwo usterki

SIL zgodnie z normą IEC 61508	Brak	MTTF	140 a
-------------------------------	------	------	-------

Zgodność produktu z wymogami środowiska naturalnego

Status zgodności z dyrektywą RoHS	Zgodne, z wyłączeniem
Wyłączenie RoHS (w przypadkach, w których ma to zastosowanie / jest znane)	7a, 7cI
REACH SVHC	Lead 7439-92-1
SCIP	2f6dd957-421a-46db-a0c2-cf1609156924

Wejście

Liczba wejść	1	rezystancja wejściowa	1 MΩ±5%
napięcie wejściowe	0...30 V DC, 0...60 V DC, 0...300 V DC, 0...440 V DC, 0...660 V DC, 0...60 V AC, 0...144 V AC, 0...300 V AC, 0...440 V AC		

Wyjście

Liczba wyjść	1	Impedancja wejściowa napięcie	≥ 10 kΩ
Prąd impedancji obciążenia	≤ 500 Ω	Typ	aktywne, połączone sterowanie musi być pasywne
Napięcie wyjściowe, uwaga	0 - 10 V	Prąd wyjściowy	0...20 mA, 4...20 mA

Informacje ogólne

dokładność	0,5 % FSR	Stopień ochrony	IP20
Napięcie zasilania	24...240 VUC (±10%)	Czas odpowiedzi skokowej	<300 ms

ACT20P-VM-AO-P

Weidmüller Interface GmbH & Co. KG

Klingenbergstraße 26

D-32758 Detmold

Germany

www.weidmueller.com

Dane techniczne

Szyna montażowa	TS 35	pobór mocy	≤ 100 mA @ 24 VDC, ≤ 120mA @ 24V AC
Współczynnik temperaturowy	≤ 200 ppm/K	Znamionowy pobór mocy	2 VA
Konfiguracja	z oprogramowaniem FDT/DTM, Wymaga adaptera konfiguracji 8978580000 CBX200 USB	Robocza wysokość nad poziomem morza	≤ 2000 m

Koordynacja izolacji

udarowe napięcie wytrzymywane	4 kV (1,2/50 μs) między wejściem a wyjściem, 4 kV (1,2/50 μs) na wejściu / zasilania, 2,5 kV (1,2/50 μs) na wyjściu / zasilania	Normy EMV	EN 61326-1, EN 61000-6-2, EN 61000-6-4
Kategoria przepięciowa	III	Stopień zanieczyszczenia	2
Separacja galwaniczna	między wejściem / wyjściem / zasilaniem	Napięcie izolacji	1,5 kV prąd przemienny na wyjściu / zasilający, 2 kV prąd przemienny na wejściu/wyjściu, 2 kV prąd przemienny na wejściu / zasilający
napięcie nominalne	600 V na wejściu/wyjściu, 600 V na wejściu / zasilania, 300 V na wyjściu / zasilania		

Dane przyłączeniowe

Rodzaj przyłącza	PUSH IN	Moment obrotowy dociągający, min.	0.4 Nm
Moment obrotowy dociągający, maks.	0.6 Nm	Zakres zacisków przyłącza pomiarowego	2.5 mm ²
Zakres zaciskania, min.	0.5 mm ²	Zakres zaciskania, maks.	2.5 mm ²
przekrój przyłącza przewodu AWG, min.	AWG 26	przekrój przyłączeniowy przewodu AWG, AWG 14 maks.	

Opis artykułu

Opis produktu	Analogowy przetwornik napięcia ACT20P-VM-AO-S mierzy napięcia stałe lub przemiennie. Analogowy sygnał wejściowy jest liniowo przetwarzany na analogowy sygnał wyjściowy (prądowy lub napięciowy) i jest separowany galwanicznie. Właściwości Do konfiguracji i monitorowania służy oprogramowanie FDT/DTM-Software „WI-Manager”. Sygnalizowanie oraz wyzwalanie alarmu przy przekroczeniu wartości granicznych lub odwróceniu polaryzacji wejściowego napięcia stałego. Przednia kontrolka LED sygnalizująca status roboczy 3-drożna separacja galwaniczna wejścia, wyjścia oraz zasilania.
---------------	---

Klasyfikacje

ETIM 8.0	EC002653	ETIM 9.0	EC002653
ETIM 10.0	EC002653	ECLASS 14.0	27-21-01-20
ECLASS 15.0	27-21-01-20		

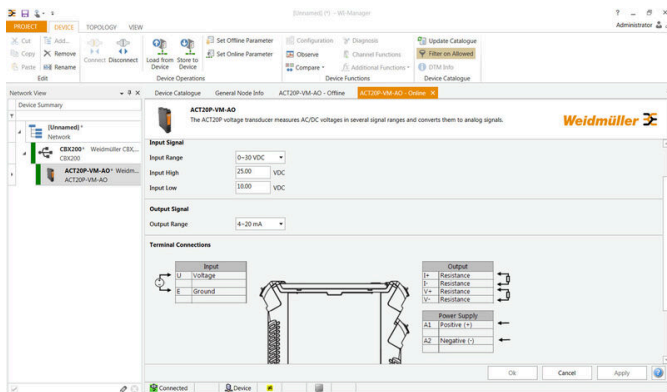
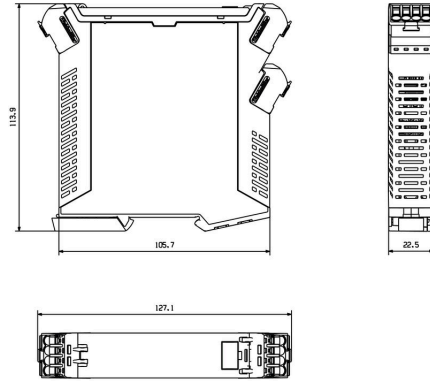
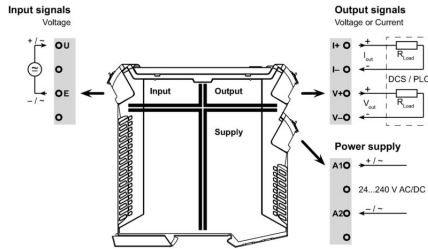
ACT20P-VM-AO-P

Weidmüller Interface GmbH & Co. KG
 Klingenbergstraße 26
 D-32758 Detmold
 Germany

Rysunki

www.weidmueller.com

Rysunek wymiarowy



screenshot of configuration with FDT2 / DTM software

ACT20P-VM-AO-P

Weidmüller Interface GmbH & Co. KG

Klingenbergstraße 26

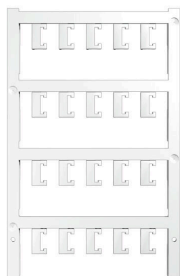
D-32758 Detmold

Germany

www.weidmueller.com

Akcesoria

neutralna



ESG to sprawdzony oznacznik o formacie MultiCard przeznaczony do wielu dobrze znanych urządzeń elektrycznych. W rezultacie można otrzymać wysokiej jakości oznaczenia urządzeń, czytelne, z wysokim kontrastem.

Oferujemy różne typy urządzeń różnych producentów, takich jak Siemens, ABB, Beckhoff itp.

Najważniejsze zalety:

Uniwersalne szyldy; w zależności od typu samoprzylepne lub mocowane na zatrzask. Do urządzeń mocowanych obok siebie, np. bezpieczników, oferujemy oznaczniki ESG do wciskania na szynę oznacznikową. Wykonywanie nadruków laserowych zgodnie z indywidualnymi specyfikacjami.

Do nadruku na zamówienie: Prosimy o przesłanie pliku z oprogramowaniem etykietującym M-Print PRO lub M-Print PRO Online (bez instalacji) zgodnie z naszymi specyfikacjami etykietowania.

Ogólne dane zamówieniowe

Typ	ESG 6.6/20 BHZ 5.00/04	Wersja
Nr zam.	1082540000	ESG, Oznaczniki urządzeń x 20 mm, PA 66, Barwny: biały, wtykowy
GTIN (EAN)	4032248845439	
Ilość	200 ST	
Typ	ESG 8/13.5/43.3 SAI AU	Wersja
Nr zam.	1912130000	ESG, Oznaczniki urządzeń x 13.5 mm, PA 66, Barwny: transparentny, wtykowy
GTIN (EAN)	4032248541164	
Ilość	5 ST	

Adapter do programowania



Ogólne dane zamówieniowe

Typ	CBX200 USB	Wersja
Nr zam.	8978580000	
GTIN (EAN)	4032248813759	
Ilość	1 ST	