

ACT20P-VMR-1PH-H-P

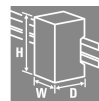
Weidmüller Interface GmbH & Co. KG

Klingenbergstraße 26

D-32758 Detmold

Germany

www.weidmueller.com



ACT20P: uniwersalne rozwiązanie
Precyzyjne i funkcjonalne konwertery sygnałów Dźwignie
do zwalniania blokady ułatwiający montaż/demontaż

Ogólne dane zamówieniowe

| | |
|------------|---|
| Wersja | Monitorowanie wartości granicznej, Wejście : 1 phase, Wyjście : 2 x przekaźniki |
| Nr zam. | 7760054359 |
| Typ | ACT20P-VMR-1PH-H-P |
| GTIN (EAN) | 4050118559736 |
| Ilość | 1 szt. |

Dane techniczne

Dopuszczenia

Atesty



ROHS Zgodny

UL File Number Search [Witryna UL](#)

Nr certyfikatu (cURus) E469563

Wymiary i masa

| | | | |
|------------|----------|------------------|-------------|
| Głębokość | 114.3 mm | Głębokość (cale) | 4.5 inch |
| Wysokość | 117 mm | Wysokość (cale) | 4.6063 inch |
| Szerokość | 22.5 mm | Szerokość (cale) | 0.8858 inch |
| Masa netto | 140 g | | |

Temperatury

| | | | |
|------------------------------------|---------------------------|----------------------------|---|
| Temperatura magazynowania | -40 °C...85 °C | Temperatura eksploatacyjna | -20 °C...60 °C |
| Wilgotność przy temperaturze pracy | 0...95 % (bez obroszenia) | Wilgotność | 5...85 % wilgotności względnej, bez kondensacji |

Prawdopodobieństwo usterki

SIL zgodnie z normą IEC 61508 Brak

Zgodność produktu z wymogami środowiska naturalnego

Status zgodności z dyrektywą RoHS Zgodne, z wyłączeniem

Wyłączenie RoHS (w przypadkach, w których ma to zastosowanie / jest znane) 7a, 7cl

REACH SVHC Lead 7439-92-1

SCIP 2f6dd957-421a-46db-a0c2-cf1609156924

Wejście

| | | | |
|------------------------------|---------|--------------------|---|
| Liczba wejść | 1 | napięcie wejściowe | Kanał 1: (U1-E): 110V AC/DC, Kanał 2: (U2-E): 240V AC/DC, Kanał 3 1: (U3-E): 400V AC/DC |
| rezystancja wejścia napięcie | 1 MΩ±5% | | |

Wyjście

Liczba wyjść 2

Wyjście (cyfrowe)

| | | | |
|------------------------------|-----------------------|------------------------------|--|
| znamionowy prąd załączający | 5 A | Liczba wyjść cyfrowych | 2 |
| Napięcie łączeniowe AC, max. | 250 V | Napięcie łączeniowe DC, max. | 30 V |
| histereza | 5 % wartości końcowej | Typ | 2 x 1 - or 1 x 2 changeover contact relay, Możliwość |

ACT20P-VMR-1PH-H-P

Weidmüller Interface GmbH & Co. KG

Klingenbergstraße 26

D-32758 Detmold

Germany

www.weidmueller.com

Dane techniczne

| | | | |
|----------------------|---|----------------|--|
| Opóźnienie włączenia | 0...10 s, konfigurowalny | Funkcja alarmu | odwrócenia polaryzacji przekaźnika Wartości graniczne górna i dolna, zakres okna, Możliwość włączenia funkcji podtrzymywania, Opóźnienie alarmu: 0...10 s |
| Progi włączenia | regulowany, MIN = 50...100% x UZnamionowe napięcie wejściowe (alarm podnapięciowy), MAX = 70...120% x UZnamionowe napięcie wejściowe (alarm przepięciowy) | | |

Informacje ogólne

| | | | |
|----------------------------|------------------------------------|-------------------------------------|--|
| dokładność powtarzalności | 2% *UNapięcie znamionowe | dokładność | 3% *UNapięcie znamionowe |
| Stopień ochrony | IP20 | Napięcie zasilania | 24...240 VUC ±10% |
| dryft długoczasowy | 0,1 % / 10.000 h | Czas odpowiedzi skokowej | <220 ms (10...90%) |
| Szyna montażowa | TS 35 | pobór mocy | ≤ 100 mA @ 24 VDC, ≤ 120mA @ 24V AC, < 2 W |
| Współczynnik temperaturowy | 350 ppm/K | Znamionowy pobór mocy | 1.5 VA |
| Konfiguracja | Mikroprzełącznik oraz potencjometr | Robocza wysokość nad poziomem morza | ≤ 2000 m |

Koordynacja izolacji

| | | | |
|-------------------------------|--|--------------------------|--|
| udarowe napięcie wytrzymywane | Zasilanie / wyjście: 4 kV; wejście / wyjście, zasilanie / wejście: 6 kV, 1,2/50 μs | Normy EMV | EN 61326-1 |
| Kategoria przepięciowa | III | Stopień zanieczyszczenia | 2 |
| Separacja galwaniczna | między wejściem / wyjściem / zasilaniem / przekaźnikiem | Napięcie izolacji | 2,5 kV (wejście / wyjście), 2 kV wejście / wyjście / zasilanie |
| napięcie nominalne | 300 VAC (output 1 - output 2), 300 VAC (supply-output), 500 VAC (supply-input; input-output) | | |

Dane przyłączeniowe

| | | | |
|---------------------------------------|-------------------------|--|---------------------|
| Rodzaj przyłącza | PUSH IN, złącze śrubowe | Moment obrotowy dociągający, min. | 0.4 Nm |
| Moment obrotowy dociągający, maks. | 0.6 Nm | Zakres zacisków przyłącza pomiarowego | 2.5 mm ² |
| Zakres zaciskania, min. | 0.5 mm ² | Zakres zaciskania, maks. | 2.5 mm ² |
| przekrój przyłącza przewodu AWG, min. | AWG 26 | przekrój przyłączeniowy przewodu AWG, AWG 14 maks. | |

Opis artykułu

| | |
|---------------|--|
| Opis produktu | ACT20P-VMR-1PH-H jest przekaźnikiem monitorującym napięcie stałe lub przemienne jednofazowe. Urządzenie jest wyposażone w dwa niezależne wyjścia przekaźnikowe wysyłające sygnał alarmowy, gdy poziomy przekraczają lub spadają poniżej ustalonych granicznych wartości napięcia. Można też skonfigurować opóźnienie wyzwolenia alarmu. Właściwości Ręczne konfigurowanie na panelu czołowym przy użyciu mikroprzełączników, potencjometru oraz przełącznika obrotowego. Różnorodne funkcje alarmowania: alarm przekroczenia górnej/dolnej wartości granicznej, alarm dla przedziału wartości Regulowane wyzwolenie oraz opóźnienie alarmu Przednie kontrolki LED sygnalizujące stan roboczy oraz awarię[4-drożna separacja galwaniczna między wejściem, wyjściem 1, wyjściem 2 i zasilaniem |
|---------------|--|

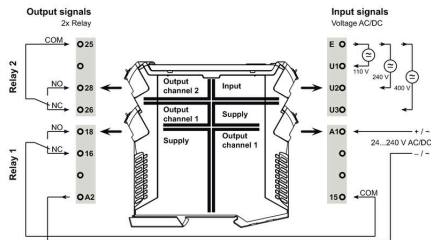
Dane techniczne

Klasyfikacje

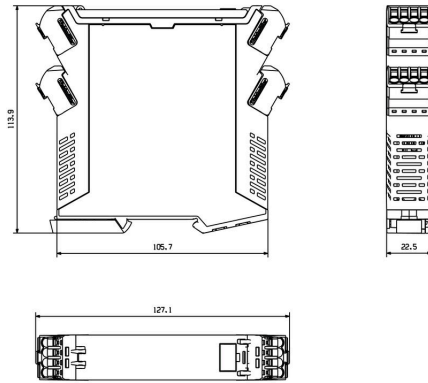
| | | | |
|-------------|-------------|-------------|-------------|
| ETIM 8.0 | EC002654 | ETIM 9.0 | EC002654 |
| ETIM 10.0 | EC002654 | ECLASS 14.0 | 27-21-01-22 |
| ECLASS 15.0 | 27-21-01-22 | | |

Rysunki

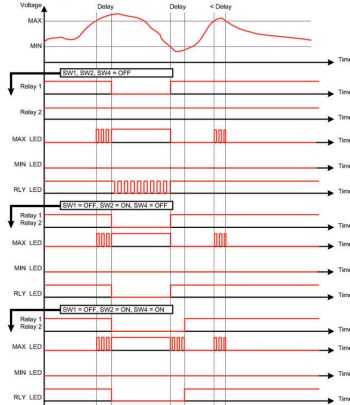
Schemat połączeń elektrycznych



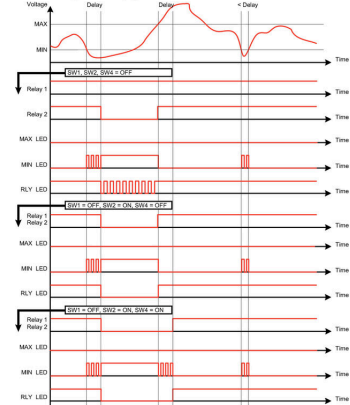
Rysunek wymiarowy



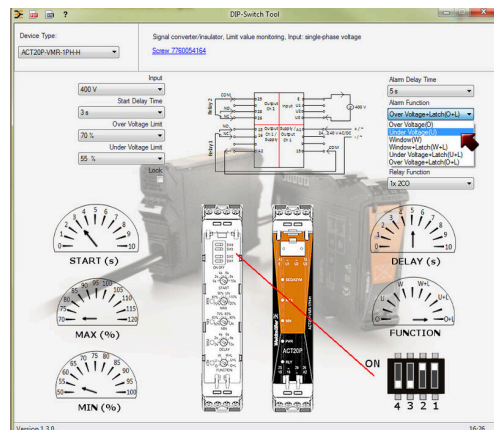
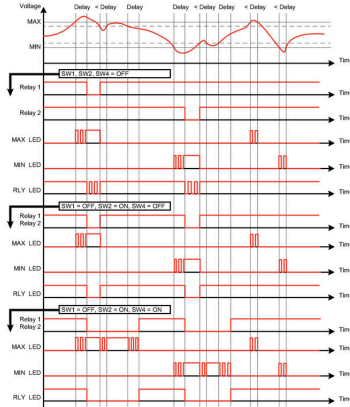
Overvoltage alarm (O)



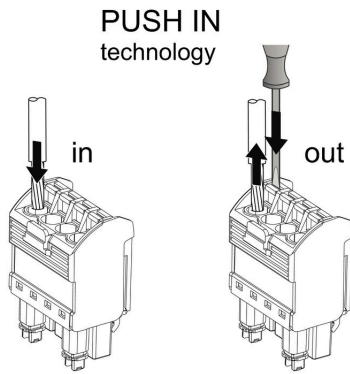
Undervoltage alarm (U)



Window alarm (W)



example for DIP switch setting (with ACT20 tool)



Akcesoria

neutralna



ESG to sprawdzony oznacznik o formacie MultiCard przeznaczony do wielu dobrze znanych urządzeń elektrycznych. W rezultacie można otrzymać wysokiej jakości oznaczenia urządzeń, czytelne, z wysokim kontrastem.

Oferujemy różne typy urządzeń różnych producentów, takich jak Siemens, ABB, Beckhoff itp.

Najważniejsze zalety:

Uniwersalne szyldy; w zależności od typu samoprzylepne lub mocowane na zatrzask. Do urządzeń mocowanych obok siebie, np. bezpieczników, oferujemy oznaczniki ESG do wciskania na szynę oznacznikową. Wykonywanie nadruków laserowych zgodnie z indywidualnymi specyfikacjami.

Do nadruku na zamówienie: Prosimy o przesłanie pliku z oprogramowaniem etykietującym M-Print PRO lub M-Print PRO Online (bez instalacji) zgodnie z naszymi specyfikacjami etykietowania.

Ogólne dane zamówieniowe

| | | |
|------------|----------------------------|---|
| Typ | ESG 6.6/20 BHZ 5.00/04 | Wersja |
| Nr zam. | 1082540000 | ESG, Oznaczniki urządzeń x 20 mm, PA 66, Barwny: biały, wtykowy |
| GTIN (EAN) | 4032248845439 | |
| Ilość | 200 ST | |
| Typ | ESG 8/13.5/43.3 SAI AU | Wersja |
| Nr zam. | 1912130000 | ESG, Oznaczniki urządzeń x 13.5 mm, PA 66, Barwny: transparentny, wtykowy |
| GTIN (EAN) | 4032248541164 | |
| Ilość | 5 ST | |