

ACT20P-RTI-AO-S

Weidmüller Interface GmbH & Co. KG
Klingenbergstraße 26
D-32758 Detmold
Germany

www.weidmueller.com

Zdjęcie produktu, Rzeczywisty wygląd może różnić się od przedstawionego na ilustracji.



ACT20P: uniwersalne rozwiązanie
Precyzyjne i funkcjonalne konwertery sygnałów Dźwignie do zwalniania blokady ułatwiającej montaż/demontaż

Ogólne dane zamówieniowe

| | |
|------------|---|
| Wersja | Przetwornik temperatury, Wejście : Temperatura, PT100, Wyjście : 0(4)-20 mA |
| Nr zam. | 7760054233 |
| Typ | ACT20P-RTI-AO-S |
| GTIN (EAN) | 6944 169696411 |
| Ilość | 1 szt. |

ACT20P-RTI-AO-S

Weidmüller Interface GmbH & Co. KG

Klingenbergstraße 26

D-32758 Detmold

Germany

www.weidmueller.com

Dane techniczne

Dopuszczenia

Atesty



ROHS

Zgodny

Wymiary i masa

| | | | |
|------------|---------|------------------|-------------|
| Głębokość | 114 mm | Głębokość (cale) | 4.4882 inch |
| Wysokość | 117 mm | Wysokość (cale) | 4.6063 inch |
| Szerokość | 12.5 mm | Szerokość (cale) | 0.4921 inch |
| Masa netto | 110 g | | |

Temperatury

| | | | |
|---------------------------|-------------------------|----------------------------|----------------|
| Temperatura magazynowania | -40 °C...85 °C | Temperatura eksploatacyjna | -20 °C...60 °C |
| Wilgotność | 5...95 % bez obroszenia | | |

Zgodność produktu z wymogami środowiska naturalnego

| | |
|--|--------------------------------------|
| Status zgodności z dyrektywą RoHS | Zgodne, z wyłączeniem |
| Wyłączenie RoHS (w przypadkach, w których ma to zastosowanie / jest znane) | 7a, 7cl |
| REACH SVHC | Lead 7439-92-1 |
| SCIP | 2f6dd957-421a-46db-a0c2-cf1609156924 |

Wejście

| | | | |
|--|-------------------------------|------------------------------|---|
| czujnik | 2-/3-wire, PT100, Cu50, Cu100 | Liczba wejść | 1 |
| Rezystancja przewodu w obwodzie pomiarowym | ≤ 50 Ω | zakres wejściowy temperatury | konfigurowalny, PT100: -200...+850 °C, min. zakres pomiarowy 10°C (RTD) |

Wyjście

| | | | |
|-----------------------------------|-------------------------------|----------------------------|--|
| Liczba wyjść | 1 | Prąd impedancji obciążenia | ≤ 550 Ω |
| Rozpoznawanie przerwania przewodu | Tak, Wartość wyjściowa: 22 mA | Typ | aktywne, połączone sterowanie musi być pasywne |
| Prąd wyjściowy | regulowany, 0(4)...20 mA | | |

Informacje ogólne

| | | | |
|--------------------|--|-------------------------------------|-------------|
| dokładność | 0,2 °C / 0,1% wartości zakresowej | Stopień ochrony | IP20 |
| Napięcie zasilania | 24 V DC ± 20 % | Czas odpowiedzi skokowej | ≤ 1s |
| Pobór prądu | <50 mA @ IOUT = 20 mA | Szyna montażowa | TS 35 |
| pobór mocy | ok. 1,5 W | Współczynnik temperaturowy | ≤ 100 ppm/K |
| Konfiguracja | Z darmowym oprogramowaniem ACT20P TOOL PACK, Wymaga adaptera konfiguracji 8978580000 CBX200 USB, + | Robocza wysokość nad poziomem morza | ≤ 2000 m |

ACT20P-RTI-AO-S

Weidmüller Interface GmbH & Co. KG

Klingenbergstraße 26

D-32758 Detmold

Germany

www.weidmueller.com

Dane techniczne

2907490000 ADAPTER
CBX200 - MINI USB

Koordynacja izolacji

| | | | |
|-------------------------------|---------------------------------------|------------------------|--|
| udarowe napięcie wytrzymywane | 4 kV (1,2/50 µs) | Normy EMV | EN 61326-1 |
| napięcie probiercze | 0.3 kV | Kategoria przepięciowa | III |
| Stopień zanieczyszczenia | 2 | Separacja galwaniczna | między wejściem / wyjściem / zasilaniem |
| Napięcie izolacji | 2 kV wejścia / wyjścia / zasilanie | napięcie nominalne | 300 V |

Dane przyłączeniowe

| | | | |
|---|---------------------|---------------------------------------|---------------------|
| Rodzaj przyłącza | złącze śrubowe | Moment obrotowy dociągający, maks. | 0.6 Nm |
| Zakres zacisków przyłącza pomiarowego | 2.5 mm ² | Zakres zaciskania, min. | 0.5 mm ² |
| Zakres zaciskania, maks. | 2.5 mm ² | przekrój przyłącza przewodu AWG, min. | AWG 30 |
| przekrój przyłączeniowy przewodu AWG, AWG 14 maks. | | | |

Klasyfikacje

| | | | |
|-------------|-------------|-------------|-------------|
| ETIM 8.0 | EC002919 | ETIM 9.0 | EC002919 |
| ETIM 10.0 | EC002919 | ECLASS 14.0 | 27-21-01-29 |
| ECLASS 15.0 | 27-21-01-29 | | |

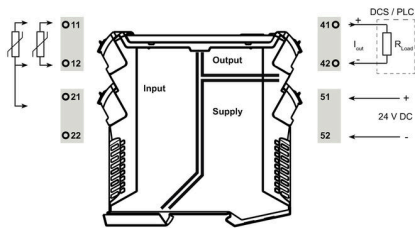
ACT20P-RTI-AO-S

Weidmüller Interface GmbH & Co. KG
 Klingenbergstraße 26
 D-32758 Detmold
 Germany

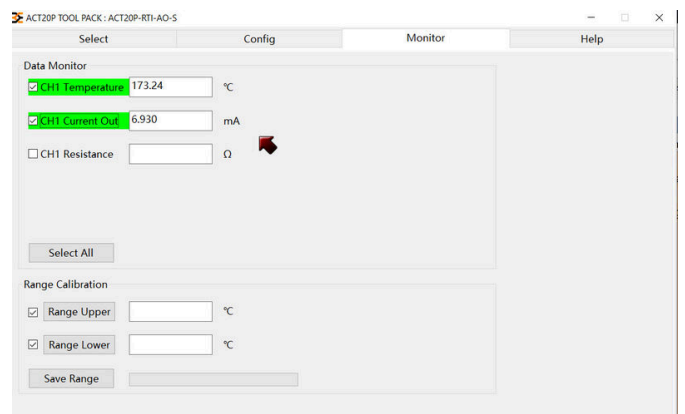
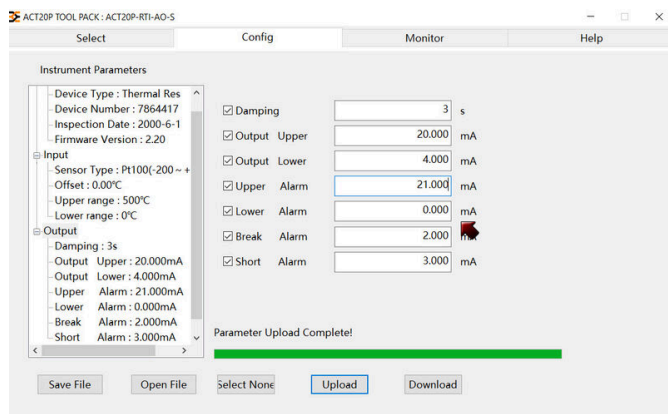
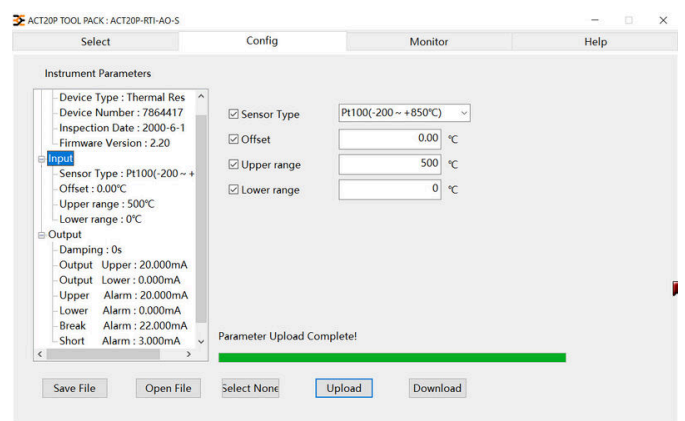
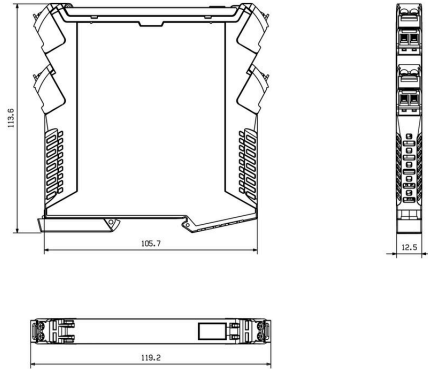
Rysunki

www.weidmueller.com

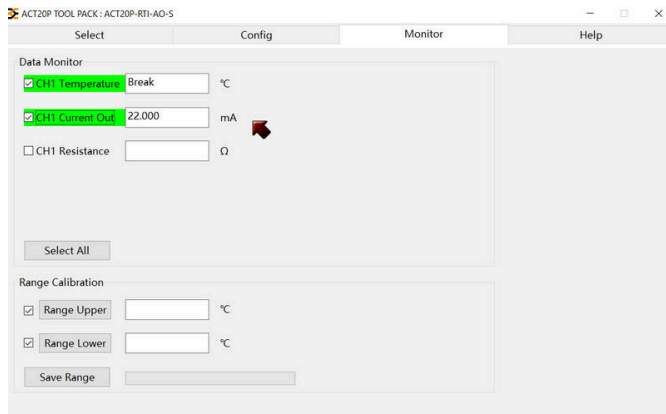
Schemat połączeń elektrycznych



Rysunek wymiarowy



Rysunki



ACT20P-RTI-AO-S

Weidmüller Interface GmbH & Co. KG

Klingenbergstraße 26

D-32758 Detmold

Germany

www.weidmueller.com

Akcesoria

neutralna



ESG to sprawdzony oznacznik o formacie MultiCard przeznaczony do wielu dobrze znanych urządzeń elektrycznych. W rezultacie można otrzymać wysokiej jakości oznaczenia urządzeń, czytelne, z wysokim kontrastem.

Oferujemy różne typy urządzeń różnych producentów, takich jak Siemens, ABB, Beckhoff itp.

Najważniejsze zalety:

Uniwersalne szyldy; w zależności od typu samoprzylepne lub mocowane na zatrzask. Do urządzeń mocowanych obok siebie, np. bezpieczników, oferujemy oznaczniki ESG do wciskania na szynę oznacznikową. Wykonywanie nadruków laserowych zgodnie z indywidualnymi specyfikacjami.

Do nadruku na zamówienie: Prosimy o przesłanie pliku z oprogramowaniem etykietującym M-Print PRO lub M-Print PRO Online (bez instalacji) zgodnie z naszymi specyfikacjami etykietowania.

Ogólne dane zamówieniowe

| | | |
|------------|----------------------------|---|
| Typ | ESG 6.6/20 BHZ 5.00/04 | Wersja |
| Nr zam. | 1082540000 | ESG, Oznaczniki urządzeń x 20 mm, PA 66, Barwny: biały, wtykowy |
| GTIN (EAN) | 4032248845439 | |
| Ilość | 200 ST | |
| Typ | ESG 8/13.5/43.3 SAI AU | Wersja |
| Nr zam. | 1912130000 | ESG, Oznaczniki urządzeń x 13.5 mm, PA 66, Barwny: transparentny, wtykowy |
| GTIN (EAN) | 4032248541164 | |
| Ilość | 5 ST | |

Adapter do programowania



Ogólne dane zamówieniowe

| | | |
|------------|----------------------------|--------|
| Typ | CBX200 USB | Wersja |
| Nr zam. | 8978580000 | |
| GTIN (EAN) | 4032248813759 | |
| Ilość | 1 ST | |
| Typ | ADAPTER CBX200 - MINI U... | Wersja |
| Nr zam. | 2907490000 | |
| GTIN (EAN) | 4099986188617 | |
| Ilość | 1 ST | |