

## ADP 11

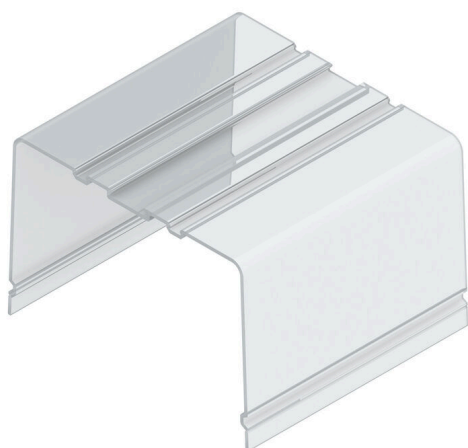
Weidmüller Interface GmbH &amp; Co. KG

Klingenbergstraße 26

D-32758 Detmold

Germany

www.weidmueller.com



Profil RS 100 oferuje elastyczne rozwiązanie spełniające potrzeby montażowe, ponieważ możliwe jest zastosowanie zarówno montażu na szynie DIN i montażu ściennego. Ta wszechstronność ułatwia integrację z różnymi otoczeniami i aplikacjami. Obudowę można wykorzystać w normie Eurocard PCB.

Profil można ciąć do rozmiaru, dzięki czemu można go precyzyjnie dostosować do specyficznych wymagań. W przypadku szczególnie ciężkich komponentów można zastosować dodatkowe nóżki blokujące, aby poprawić stateczność, a tym samym zwiększyć bezpieczeństwo instalacji.

Kolejną praktyczną funkcją jest opcja użycia profilu osłonowego do ochrony dużych komponentów.

## Ogólne dane zamówieniowe

Wersja	Profil pokrywy, RS 100 transparentny, Profil osłonowy, duża wysokość konstrukcyjna, Szerokość: 2000 mm
Nr zam.	<a href="#">4169330000</a>
Typ	ADP 11
GTIN (EAN)	4008190229030
Ilość	2 M

## ADP 11

Weidmüller Interface GmbH &amp; Co. KG

Klingenbergstraße 26

D-32758 Detmold

Germany

www.weidmueller.com

## Dane techniczne

## Dopuszczenia

ROHS Zgodny

## Wymiary i masa

Głębokość	74.5 mm	Głębokość (cale)	2.9331 inch
Wysokość	113 mm	Wysokość (cale)	4.4488 inch
Szerokość	2000 mm	Szerokość (cale)	78.74 inch
Długość	0 mm	Masa netto	557.5 g

## Zgodność produktu z wymogami środowiska naturalnego

Status zgodności z dyrektywą RoHS Zgodne, bez wyłączenia  
 REACH SVHC Bez SVHC powyżej 0,1 wt%

## Dane materiałowe

Klasa palności wg UL 94	V-0	Materiał izolacyjny	PVC
Powierzchnia	nieobrobiony	Materiał podstawowy	PVC

## Dane ogólne

Barwny	transparentny	Stopień ochrony	IP20 po zamontowaniu
Szyna montażowa	TS 32	Tabela kolorów (podobny)	-

## Ważna informacja

Informacje produktowe

Dostępne są 3 wysokości dla profilu osłonowego i płyt końcowych:  
 mocowanie TS bez pokrywy: TS 32 = 45 mm, TS 35x7,5 = 40,5 mm  
 mocowanie TS z niską pokrywą: TS 32 = 89 mm, TS 35x7,5 = 84,5 mm  
 mocowanie TS z wysoką pokrywą: TS 32 = 121 mm, TS 35x7,5 = 116,5 mm  
 mocowanie bezpośrednie bez pokrywy / z niską pokrywą / z wysoką pokrywą: 24 / 69 / 99 mm

Wymiary PCB:  
 grubość: 1,6 (±0,2) mm, szerokość: 100 (+0,5) mm  
 Wymiary sekcji RS = długość płytki drukowanej - 4,5 mm  
 Wymiary sekcji ADP = długość płytki PCB - 1 mm  
 Przykład:  
 długość płytki PCB 160 mm, sekcja RS = 155,5 mm, sekcja ADP = 159 mm

## Klasyfikacje

ETIM 8.0	EC002848	ETIM 9.0	EC002779
ETIM 10.0	EC002779	ECLASS 14.0	27-19-06-03
ECLASS 15.0	27-19-06-03		

## ADP 11

**Weidmüller Interface GmbH & Co. KG**  
Klingenbergstraße 26  
D-32758 Detmold  
Germany

## Rysunki

[www.weidmueller.com](http://www.weidmueller.com)

