

SSS RELAIS 5V/24V 0,1ADC

Weidmüller Interface GmbH & Co. KG
Klingenbergstraße 26
D-32758 Detmold
Germany

www.weidmueller.com



Podobny do przedstawionego na ilustracji

Indywidualne przekaźniki do TERMSERIES
Przekaźniki półprzewodnikowe Różne wersje wyjścia

Ogólne dane zamówieniowe

Wersja	TERMSERIES, Przekaźnik półprzewodnikowy, Znamionowe napięcie sterowania: 2.5 V DC...5 V DC...6 V DC , znamionowe napięcie załączające: 0...48 V DC, prąd trwały: 0,1 A, złącze wtykowe
Nr zam.	4064320000
Typ	SSS RELAIS 5V/24V 0,1ADC
GTIN (EAN)	4032248365531
Ilość	20 szt.

SSS RELAIS 5V/24V 0,1ADC

Weidmüller Interface GmbH & Co. KG

Klingenbergstraße 26

D-32758 Detmold

Germany

www.weidmueller.com

Dane techniczne

Dopuszczenia

ROHS Zgodny

Wymiary i masa

Głębokość	15 mm	Głębokość (cale)	0.5906 inch
Wysokość	28 mm	Wysokość (cale)	1.1024 inch
Szerokość	5 mm	Szerokość (cale)	0.1968 inch
Masa netto	3.29 g		

Temperatury

Temperatura magazynowania	-40 °C...70 °C	Temperatura otoczenia	-20 °C...60 °C
Temperatura eksploatacyjna		Wilgotność	40°C / 93% wilgotności względnej, bez kondensacji

Prawdopodobieństwo usterki

MTTF 4491 a

Zgodność produktu z wymogami środowiska naturalnego

Status zgodności z dyrektywą RoHS Zgodne, bez wyłączenia
 REACH SVHC Bez SVHC powyżej 0,1 wt%

Strona sterownicza

Znamionowe napięcie sterowania	2.5 V DC...5 V DC...6 V DC	Znamionowe napięcie sterujące (obwód sterowania)	2.5 V DC...5 V DC...6 V DC
znamionowy prąd sterujący	4,1 mA DC (±10%)	moc znamionowa	20 mW
Wskazanie statusu	Nie		

Strona obciążenia

znamionowe napięcie załączające	0...48 V DC	Ciągły prąd	0.1 A
znamionowy prąd załączający	100 mA DC	Opóźnienie włączenia	<35 µs
Opóźnienie wyłączenia	<355 µs	spadek napięcia przy maks. obciążeniu	≤ 1 V
Prąd upływowy	<10 µA	min. prąd włączalny	500 µA
odporny na zwarcia	Nie	Obwód ochronny strona obciążenia	Dioda zwrotna
Typ zestyku	1 NO contact (Bipolar transistor)		

Dane ogólne

Barwny czarny

Koordynacja izolacji

odstęp izolacyjny powierzchniowy i powietrzny strona sterowania - strona obciążenia ≥ 5.5 mm

wytrzymałość napięciowa strona sterowania - strona obciążenia 2,5 kVeff

Dane przyłączeniowe

Metoda wykonywania złącz złącze wtykowe

SSS RELAIS 5V/24V 0,1ADC

Weidmüller Interface GmbH & Co. KG
Klingenbergstraße 26
D-32758 Detmold
Germany

www.weidmueller.com

Dane techniczne

Klasyfikacje

ETIM 8.0	EC001504	ETIM 9.0	EC001504
ETIM 10.0	EC001504	ECLASS 14.0	27-37-16-04
ECLASS 15.0	27-37-16-04		

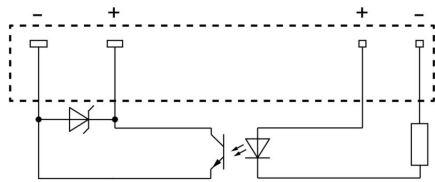
SSS RELAIS 5V/24V 0,1ADC

Weidmüller Interface GmbH & Co. KG
Klingenbergstraße 26
D-32758 Detmold
Germany

www.weidmueller.com

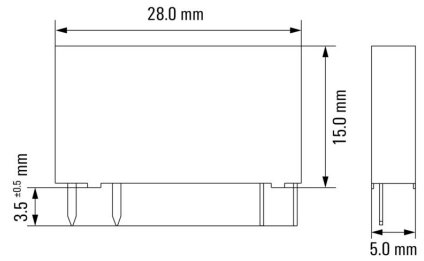
Rysunki

Schemat połączeń



View of pins from below

Rysunek wymiarowany



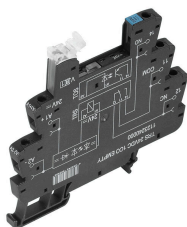
SSS RELAIS 5V/24V 0,1ADC

Weidmüller Interface GmbH & Co. KG
Klingenbergstraße 26
D-32758 Detmold
Germany

www.weidmueller.com

Elementy współpracujące

Złącze śrubowe



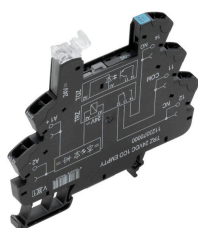
Puste gniazda TERMSERIES z:

1 styk przełączny CO Unikalny zakres napięcia wejściowego od 24 V do 230 V UC Napięcia wejściowe z oznaczeniem kolorami: DC: niebieski, UC: biały Wysoka jakość wykonania i brak ostrych krawędzi eliminuje odniesienia zagrożenie obrażeń ciała w trakcie instalacji. Płytki podziałowe separacji wizualnej oraz wzmocnienie izolacji

Ogólne dane zamówieniowe

Typ	TRS 5VDC 1CO EMPTY	Wersja
Nr zam.	1123220000	TERMSERIES, Cokół przekaźnika, Liczba styków: 1, zestaw przełączny,
GTIN (EAN)	4032248905379	Znamionowe napięcie sterowania: 5 V DC $\pm 20\%$, prąd trwały: 10 A,
Ilość	10 ST	złącze śrubowe

Złącze sprężynowe



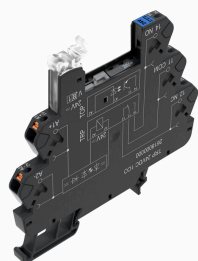
Puste gniazda TERMSERIES z:

1 styk przełączny CO Unikalny zakres napięcia wejściowego od 24 V do 230 V UC Napięcia wejściowe z oznaczeniem kolorami: DC: niebieski, UC: biały Wysoka jakość wykonania i brak ostrych krawędzi eliminuje odniesienia zagrożenie obrażeń ciała w trakcie instalacji. Płytki podziałowe separacji wizualnej oraz wzmocnienie izolacji

Ogólne dane zamówieniowe

Typ	TRZ 5VDC 1CO EMPTY	Wersja
Nr zam.	1123340000	TERMSERIES, Cokół przekaźnika, Liczba styków: 1, zestaw przełączny,
GTIN (EAN)	4032248905645	Znamionowe napięcie sterowania: 5 V DC $\pm 20\%$, prąd trwały: 10 A,
Ilość	10 ST	złącze sprężynowe

Złącze PUSH IN



Puste gniazda TERMSERIES z:

1 styk przełączny CO Unikalny zakres napięcia wejściowego od 24 V do 230 V UC Napięcia wejściowe z oznaczeniem kolorami: DC: niebieski, UC: biały Wysoka jakość wykonania i brak ostrych krawędzi eliminuje odniesienia zagrożenie obrażeń ciała w trakcie instalacji. Płytki podziałowe separacji wizualnej oraz wzmocnienie izolacji

Ogólne dane zamówieniowe

Typ	TRP 5VDC 1CO EMPTY	Wersja
Nr zam.	2614870000	TERMSERIES, Cokół przekaźnika, Liczba styków: 1, zestaw przełączny,
GTIN (EAN)	4050118671032	Znamionowe napięcie sterowania: 5 V DC $\pm 20\%$, prąd trwały: 10 A,
Ilość	10 ST	PUSH IN