

## HDC MHP 300 FC

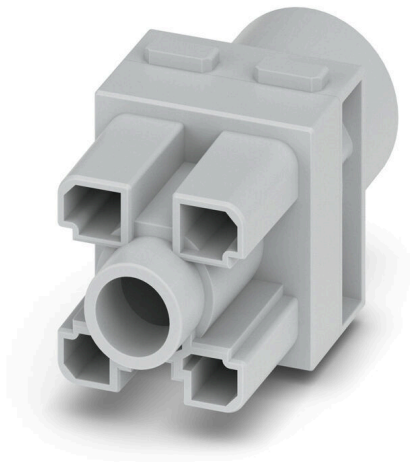
**Weidmüller Interface GmbH & Co. KG**

Klingenbergstraße 26

D-32758 Detmold

Germany

[www.weidmueller.com](http://www.weidmueller.com)



### Uniwersalny

Cztery różne wielkości modułów pozwalają na znaczne oszczędności miejsca. Mała podziałka oznacza także możliwość optymalizacji konstrukcji.

### Ogólne dane zamówieniowe

Wersja	Moduł, 1000 V, 300 A, Liczba biegunów: 1, Przyłącze zagniatane, złącze żeńskie, Wymagane otwory wtykowe: 1.5
Nr zam.	<a href="#">3187680000</a>
Typ	HDC MHP 300 FC
GTIN (EAN)	4099987958776
Ilość	1 szt.

## HDC MHP 300 FC

Weidmüller Interface GmbH &amp; Co. KG

Klingenbergstraße 26

D-32758 Detmold

Germany

www.weidmueller.com

## Dane techniczne

## Dopuszczenia

ROHS Zgodny

## Wymiary i masa

Wysokość	61.9 mm	Wysokość (cale)	2.437 inch
Szerokość	34 mm	Szerokość (cale)	1.3386 inch
Długość	29.5 mm	Długość (cale)	1.1614 inch
Masa netto	18 g		

## Temperatury

Temperatura graniczna -40 °C ... 125 °C

## Zgodność produktu z wymogami środowiska naturalnego

Status zgodności z dyrektywą RoHS Zgodne, bez wyłączenia  
 REACH SVHC Bez SVHC powyżej 0,1 wt%

## Dane ogólne

Liczba biegunów	1	Liczba potencjałów	1
Klasa palności wg UL 94	V-0	Opór izolacji	10 <sup>12</sup> Ω
Cykle wpinania	≥ 500	Typ	złącze żeńskie
Kategoria przepięciowa	III	Stopień zanieczyszczenia	3
Materiał podstawowy	Poliwęglan, wzmocniony włóknem szklanym	Typoszereg	ModuPlug
Napięcie pomiarowe (DIN EN 61984)	1000 V	Napięcie pomiarowe według UL/CSA	600 V
Udarowe napięcie pomiarowe (DIN EN 61984)	8 kV	Prąd pomiarowy (DIN EN 61984)	300 A
Wymagane otwory wtykowe	1.5		

## Dane połączenia ochronnego

Rodzaj przyłącza PE złącze śrubowe nad ramą modułu

## Wersja

przekrój przyłączeniowy przewodu AWG, AWG 4/0 maks.		Długość usunięcia izolacji przyłącza pomiarowego	19 mm
Rodzaj przyłącza	Przyłącze zagmatane	przekrój przyłącza przewodu AWG, min.	AWG 3/0
Przekrój przyłącza przewodu, maks.	120 mm <sup>2</sup>	Przekrój przyłącza przewodu, min.	95 mm <sup>2</sup>

## zestęły mocy

Moment dokręcania, maksymalny, zgodnie z przekrojem przewodu	Przekrój przewodu, min.	120 mm <sup>2</sup>
	Przekrój przewodu, maks.	95 mm <sup>2</sup>

## Klasyfikacje

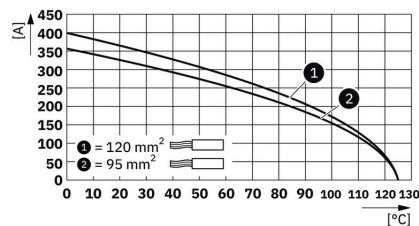
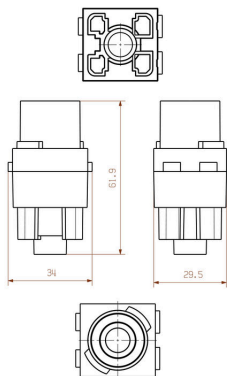
ETIM 8.0	EC000438	ETIM 9.0	EC000438
ETIM 10.0	EC000438	ECLASS 14.0	27-44-02-17
ECLASS 15.0	27-44-02-17		

**HDC MHP 300 FC**

**Weidmüller Interface GmbH & Co. KG**  
Klingenbergstraße 26  
D-32758 Detmold  
Germany

**Rysunki**

[www.weidmueller.com](http://www.weidmueller.com)



## HDC MHP 300 FC

**Weidmüller Interface GmbH & Co. KG**  
Klingenbergstraße 26  
D-32758 Detmold  
Germany

[www.weidmueller.com](http://www.weidmueller.com)

## Akcesoria

### 300 A styki zaprasowywane



Zaciskanie to bezpieczny i niezawodny pod względem elektrycznym i mechanicznym sposób łączenia przewodu i styku. Idealne łączenie zaciskane jest gazoszczelne i odporne na korozję.

### Ogólne dane zamówieniowe

Typ	HDC MHP300 F 95	Wersja
Nr zam.	<a href="#">3187710000</a>	złącze żeńskie, Srebro, 95 - 95 mm <sup>2</sup>
GTIN (EAN)	4099987958837	
Ilość	1 ST	
Typ	HDC MHP300 F 120	Wersja
Nr zam.	<a href="#">3187720000</a>	złącze żeńskie, Srebro, 120 - 120 mm <sup>2</sup>
GTIN (EAN)	4099987958851	
Ilość	1 ST	