

HDC MHP 300 MC

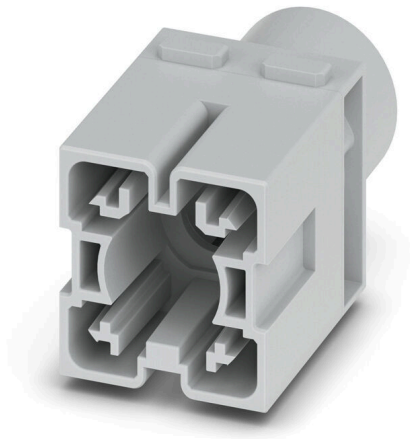
Weidmüller Interface GmbH & Co. KG

Klingenbergstraße 26

D-32758 Detmold

Germany

www.weidmueller.com



Uniwersalny

Cztery różne wielkości modułów pozwalają na znaczne oszczędności miejsca. Mała podziałka oznacza także możliwość optymalizacji konstrukcji.

Ogólne dane zamówieniowe

Wersja	Moduł, 1000 V, Liczba biegunów: 0, Przyłącze zagniatane, Złącze męskie, Wymagane otwory wtykowe: 1.5
Nr zam.	3187670000
Typ	HDC MHP 300 MC
GTIN (EAN)	4099987958769
Ilość	1 szt.

HDC MHP 300 MC

Weidmüller Interface GmbH & Co. KG

Klingenbergstraße 26

D-32758 Detmold

Germany

www.weidmueller.com

Dane techniczne

Dopuszczenia

ROHS Zgodny

Wymiary i masa

Głębokość	34 mm	Głębokość (cale)	1.3386 inch
Wysokość	56.2 mm	Wysokość (cale)	2.2126 inch
Szerokość	34 mm	Szerokość (cale)	1.3386 inch
Długość	29.5 mm	Długość (cale)	1.1614 inch
Masa netto	19 g		

Temperatury

Temperatura graniczna -40 °C ... 125 °C

Zgodność produktu z wymogami środowiska naturalnego

Status zgodności z dyrektywą RoHS Zgodne, bez wyłączenia
 REACH SVHC Bez SVHC powyżej 0,1 wt%

Dane ogólne

Liczba biegunów	0	Klasa palności wg UL 94	V-0
Opór izolacji	10 ¹² Ω	Cykle wpinania	≥ 500
Typ	Złącze męskie	Kategoria przepięciowa	III
Stopień zanieczyszczenia	3	Materiał podstawowy	Poliwęglan, wzmocniony włóknem szklanym
Typoszereg	ModuPlug	Napięcie pomiarowe (DIN EN 61984)	1000 V
Napięcie pomiarowe według UL/CSA	600 V	Udarowe napięcie pomiarowe (DIN EN 61984)	8 kV
Wymagane otwory wtykowe	1.5		

Dane połączenia ochronnego

Rodzaj przyłącza PE złącze śrubowe nad ramą modułu

Wersja

przekrój przyłączeniowy przewodu AWG, AWG 4/0 maks.		Długość usunięcia izolacji przyłącza pomiarowego	19 mm
Rodzaj przyłącza	Przyłącze zagmatane	przekrój przyłącza przewodu AWG, min.	AWG 3/0
Przekrój przyłącza przewodu, maks.	120 mm ²	Przekrój przyłącza przewodu, min.	95 mm ²

zestępek mocy

Moment dokręcania, maksymalny, zgodnie z przekrojem przewodu	Przekrój przewodu, min.	95 mm ²
	Przekrój przewodu, maks.	120 mm ²
Długość zdejmowania izolacji zgodnie ze średnicą kabla	Średnica kabla, min.	9.5 mm
	Średnica kabla, maks.	9.5 mm

Klasyfikacje

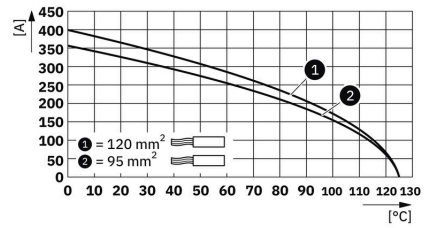
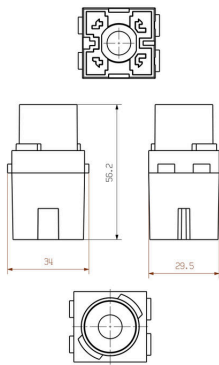
ETIM 8.0	EC000438	ETIM 9.0	EC000438
ETIM 10.0	EC000438	ECLASS 14.0	27-44-02-17
ECLASS 15.0	27-44-02-17		

HDC MHP 300 MC

Weidmüller Interface GmbH & Co. KG
Klingenbergstraße 26
D-32758 Detmold
Germany

Rysunki

www.weidmueller.com



HDC MHP 300 MC

Weidmüller Interface GmbH & Co. KG
Klingenbergstraße 26
D-32758 Detmold
Germany

www.weidmueller.com

Akcesoria**300 A styki zaprasowywane**

Zaciskanie to bezpieczny i niezawodny pod względem elektrycznym i mechanicznym sposób łączenia przewodu i styku. Idealne łączenie zaciskane jest gazoszczelne i odporne na korozję.

Ogólne dane zamówieniowe

Typ	HDC MHP300 M 95	Wersja
Nr zam.	3187690000	Złącze męskie, Srebro, 95 - 95 mm ²
GTIN (EAN)	4099987958783	
Ilość	1 ST	
Typ	HDC MHP300 M 120	Wersja
Nr zam.	3187700000	Złącze męskie, Srebro, 120 - 120 mm ²
GTIN (EAN)	4099987958806	
Ilość	1 ST	