

HDC HA 10/16 HEE PUSHIN CP

Weidmüller Interface GmbH & Co. KG

Klingenbergstraße 26

D-32758 Detmold

Germany

www.weidmueller.com



Do naszych wkładów oferujemy różnorodne akcesoria.
Wśród nich między innymi systemy kodowania do wkładów .

Ogólne dane zamówieniowe

| | |
|------------|-------------------------------|
| Wersja | Złącza przemysłowe, Akcesoria |
| Nr zam. | 3181550000 |
| Typ | HDC HA 10/16 HEE PUSHIN CP |
| GTIN (EAN) | 4099987913942 |
| Ilość | 10 szt. |

HDC HA 10/16 HEE PUSHIN CP

Weidmüller Interface GmbH & Co. KG
Klingenbergstraße 26
D-32758 Detmold
Germany

www.weidmueller.com

Dane techniczne**Wymiary i masa**

| | | | |
|------------|---------|------------------|-------------|
| Głębokość | 3.6 mm | Głębokość (cale) | 0.1417 inch |
| Wysokość | 2 mm | Wysokość (cale) | 0.0787 inch |
| Szerokość | 3.6 mm | Szerokość (cale) | 0.1417 inch |
| Długość | 13.9 mm | Długość (cale) | 0.5472 inch |
| Masa netto | 8.2 g | | |

Zgodność produktu z wymogami środowiska naturalnego

| | |
|-----------------------------------|--------------------------|
| Status zgodności z dyrektywą RoHS | Zgodne, bez wyłączenia |
| REACH SVHC | Bez SVHC powyżej 0,1 wt% |

Klasyfikacje

| | | | |
|-------------|-------------|-------------|-------------|
| ETIM 8.0 | EC002311 | ETIM 9.0 | EC002311 |
| ETIM 10.0 | EC002311 | ECLASS 14.0 | 27-44-02-03 |
| ECLASS 15.0 | 27-44-02-03 | | |

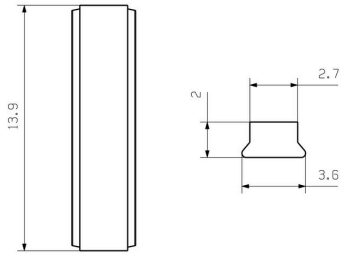
HDC HA 10/16 HEE PUSHIN CP

Weidmüller Interface GmbH & Co. KG
Klingenbergstraße 26
D-32758 Detmold
Germany

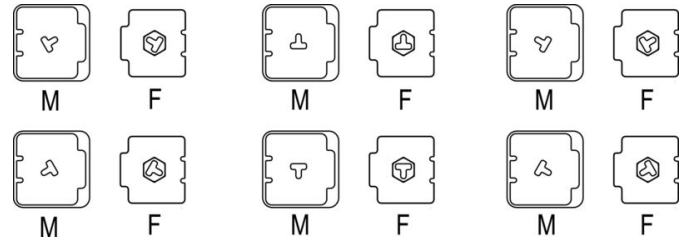
www.weidmueller.com

Rysunki

Rysunek



Rysunek



Schemat kodowania