

## HDC 04A ASWLU 1M20G CS

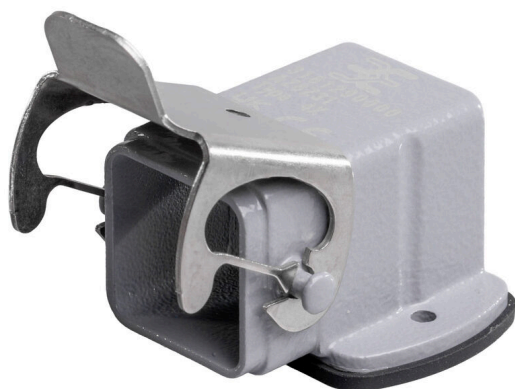
**Weidmüller Interface GmbH & Co. KG**

Klingenbergstraße 26

D-32758 Detmold

Germany

[www.weidmueller.com](http://www.weidmueller.com)



**IP65**

Dzięki specjalnemu stopowi odlewniczemu i wielowarstwowemu lakierowaniu powierzchni, obudowy HDC są perfekcyjnie zabezpieczone.

Inteligentnie zaprojektowany system ryglowania jest wykonany ze stali nierdzewnej. Dzięki temu cechuje się dużą trwałością oraz odpornością na korozję i uderzenia. Ryglowanie obudowy zapewnia bezpieczeństwo systemu. Nasz niepowtarzalny, opatentowany system sprężyn zapewnia skuteczność ryglowania obudowy i chroni przez niezamierzonym otwarciem.

Nanoszone laserowo oznaczenia umożliwiają szybkie i łatwe identyfikowanie. Aby każdy produkt można było natychmiast przyporządkować, na obudowie wypala się laserem trwałe oznakowanie.

Obudowy RockStar® IP65 / NEMA Typ 4X firmy Weidmüller to Państwa pierwszy wybór w kategorii obudów przemysłowych o stopniu ochrony IP 65.

### Ogólne dane zamówieniowe

Wersja	obudowa HDC, Rozmiar instalacji: 1, Stopień ochrony: IP65 (po podłączeniu), Obudowa panelowa, Zatrząsk mocujący boczny u dołu, standard, Wymiary wlotów kablowych: M 20
Nr zam.	<a href="#">3161290000</a>
Typ	HDC 04A ASWLU 1M20G CS
GTIN (EAN)	4099987786089
Ilość	1 szt.

## HDC 04A ASWLU 1M20G CS

Weidmüller Interface GmbH &amp; Co. KG

Klingenbergstraße 26

D-32758 Detmold

Germany

www.weidmueller.com

## Dane techniczne

## Dopuszczenia

Atesty



## Wymiary i masa

Głębokość	26 mm	Głębokość (cale)	1.0236 inch
Wysokość	53 mm	Wysokość (cale)	2.0866 inch
Szerokość	37 mm	Szerokość (cale)	1.4567 inch
Wymiar mocowania szerokość	30 mm	Masa netto	34.6 g

## Temperatury

Temperatura graniczna -40 °C ... 125 °C

## Zgodność produktu z wymogami środowiska naturalnego

Status zgodności z dyrektywą RoHS Zgodne, bez wyłączenia  
 REACH SVHC Bez SVHC powyżej 0,1 wt%

## Dane ogólne

Powierzchnia lakier proszkowy      Stopień ochrony IP65 (po podłączeniu)

## wersja

Wymiary wlotów kablowych	M 20	część górna/część dolna/wieko	część dolna
Ostona	bez pokrywy	moment dokręcający	0.5 Nm
liczba wpustów kablowych z boku	1	wersja obudowy	Obudowa panelowa
wersja systemu zamykania	Zatrask mocujący boczny u dołu	Forma konstrukcyjna	standard
Rozmiar instalacji	1	wpust kablowy	kątowa
Typ	Dobudowa (przeprowadzenie)	wersja pałaka	Zacisk mocujący boczny
uszczelka	NBR	kolor (RAL)	RAL 7035
BG	1	Odpowiednie do ModuPlug®	Nie

## wymiary

odstęp otworów długość A2	30 mm	wpust kablowy	kątowa
szerokość obudowy C	25 mm	szerokość cokołu C1	42 mm
długość obudowy	42 mm	wysokość obudowy B	26 mm
wysokość cokołu B1	3 mm		

## Klasyfikacje

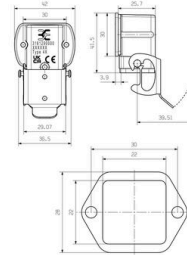
ETIM 8.0	EC000437	ETIM 9.0	EC000437
ETIM 10.0	EC000437	ECLASS 14.0	27-44-02-02
ECLASS 15.0	27-44-02-02		

**HDC 04A ASWLU 1M20G CS**

**Weidmüller Interface GmbH & Co. KG**  
Klingenbergstraße 26  
D-32758 Detmold  
Germany

**Rysunki**

[www.weidmueller.com](http://www.weidmueller.com)



## HDC 04A ASWLU 1M20G CS

Weidmüller Interface GmbH &amp; Co. KG

Klingenbergstraße 26

D-32758 Detmold

Germany

www.weidmueller.com

## Akcesoria

## wieko



Dzięki specjalnemu stopowi odlewniczemu i wielowarstwowemu lakierowaniu powierzchni, obudowy HDC są perfekcyjnie zabezpieczone.

Inteligentnie zaprojektowany system ryglowania jest wykonany ze stali nierdzewnej. Dzięki temu cechuje się dużą trwałością oraz odpornością na korozję i uderzenia. Ryglowanie obudowy zapewnia bezpieczeństwo systemu. Nasz niepowtarzalny, opatentowany system sprężyn zapewnia skuteczność ryglowania obudowy i chroni przez niezamierzonym otwarciem.

Nanoszone laserowo oznaczenia umożliwiają szybkie i łatwe identyfikowanie. Aby każdy produkt można było natychmiast przyporządkować, na obudowie wypala się laserem trwałe oznakowanie.

Obudowy RockStar® IP65 / NEMA Typ 4X firmy Weidmüller to Państwa pierwszy wybór w kategorii obudów przemysłowych o stopniu ochrony IP 65.

## Ogólne dane zamówieniowe

Typ	HDC 04A DODL 2BO	Wersja
Nr zam.	<a href="#">1665740000</a>	obudowa HDC, Rozmiar instalacji: 1, Stopień ochrony: IP65, po
GTIN (EAN)	4008190422769	podłączeniu, Pokrywa dolnej części obudowy, Zatrask mocujący
Ilość	1 ST	boczny u dołu, standard
Typ	HDC 04A DMDL 2BO	Wersja
Nr zam.	<a href="#">1665750000</a>	obudowa HDC, Rozmiar instalacji: 1, Stopień ochrony: IP65, po
GTIN (EAN)	4008190422776	podłączeniu, Pokrywa dolnej części obudowy, Zatrask mocujący
Ilość	1 ST	boczny u dołu, standard