

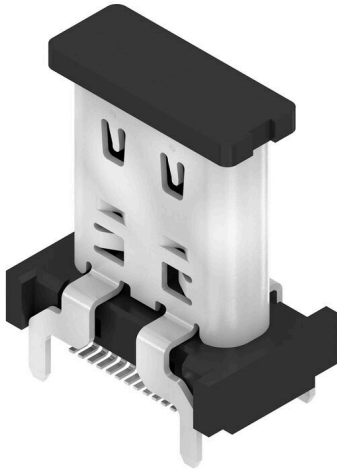
USB3.1C S1V 1.7N4 RL**Weidmüller Interface GmbH & Co. KG**

Klingenbergstraße 26

D-32758 Detmold

Germany

www.weidmueller.com

**Ogólne dane zamówieniowe**

Wersja	OMNIMATE Data - gniazdo USB, Złącze wtykowe do druku, USB 3.1, Typ C, 10 Gb/s, Przyłącze lutowane SMD, 180°, Cykle wpinania: ≥ 10000, Liczba biegunów: 24, LCP, Złoto na niklu, Szpuła
Nr zam.	3158920000
Typ	USB3.1C S1V 1.7N4 RL
GTIN (EAN)	4099987672559
Ilość	2000 szt.
opakowanie	Szpuła

USB3.1C S1V 1.7N4 RL

Weidmüller Interface GmbH & Co. KG

Klingenbergstraße 26

D-32758 Detmold

Germany

www.weidmueller.com

Technical data

Dopuszczenia

ROHS Zgodny

Wymiary i masa

Głębokość	7 mm	Głębokość (cale)	0.2756 inch
Wysokość	12 mm	Wysokość (cale)	0.4724 inch
Szerokość	11 mm	Szerokość (cale)	0.4331 inch
Masa netto	10 g		

Właściwości elektryczne

Wytrzymałość napięciowa styk / styk	100 V AC	Rezystancja skrośna	0,04 Ω
Opór izolacji	≥ 100 MΩ	Napięcie znamionowe	20 V

Specyfikacje systemu

Liczba biegunów	24	LED	Nie
montaż na płycie drukowanej	Przyłącze lutowane SMD	Materiał ekranu	Stal nierdzewna
Ekranowanie	Tak	zamknięcie boczne, właściwość	kołnierzy lutowany
Siła wtykania/biegun, maks.	0.83 N	Szybkość przesyłania danych	10 Gb/s
liczba kołków lutowanych na biegun	1	Rodzaj przyłącza	Połączenie lutowane
Rodzina produktów	OMNIMATE Data - gniazdo USB	Raster w mm (P)	0.50 mm
Stopień ochrony	IP20	Cykle wpinania	≥ 10000
kąt odejścia	180°	Powierzchnia ekranu	niklowany
Zaciski ekranu	brak	Klasa mocy	10 Gbit/s
Proces lutowania	Lutowanie rozpltywowe, Lutowanie ręczny		

Dane materiałowe

Materiał izolacyjny	LCP	Barwny	czarny
Tabela kolorów (podobny)	RAL 9011	Opór izolacji	≥ 100 MΩ
Moisture Level (MSL)	1	Klasa palności wg UL 94	V-0
podstawowy materiał styku	stop miedzi	Materiał styków	stop miedzi
Powierzchnia styku	Złoto na niklu	Temperatura pracy, min.	-40 °C
Temperatura pracy, max.	85 °C		

Opakowanie

opakowanie	Szpula	Długość VPE	0.00 mm
Szerokość VPE	0.00 mm	Wysokość VPE	0.00 mm

Ważna informacja

Uwagi

Klasyfikacje

ETIM 8.0	EC002637	ETIM 9.0	EC002637
ETIM 10.0	EC002637	ECLASS 14.0	27-46-02-01
ECLASS 15.0	27-46-02-01		

USB3.1C S1V 1.7N4 RL

Weidmüller Interface GmbH & Co. KG
Klingenbergstraße 26
D-32758 Detmold
Germany

Drawings

www.weidmueller.com

