

HDC HA 3/4 HQ5 PUSHIN CP

Weidmüller Interface GmbH & Co. KG

Klingenbergstraße 26

D-32758 Detmold

Germany

www.weidmueller.com



Do naszych wkładów oferujemy różnorodne akcesoria. Wśród nich między innymi systemy kodowania do wkładów .

Ogólne dane zamówieniowe

Wersja	Złącza przemysłowe, Akcesoria, System kodowania
Nr zam.	3142030000
Typ	HDC HA 3/4 HQ5 PUSHIN CP
GTIN (EAN)	4099987491730
Ilość	10 szt.

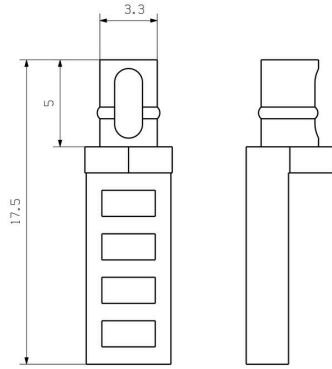
HDC HA 3/4 HQ5 PUSHIN CP

Weidmüller Interface GmbH & Co. KG
Klingenbergstraße 26
D-32758 Detmold
Germany

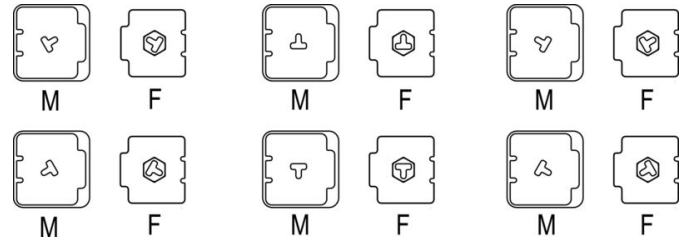
www.weidmueller.com

Rysunki

Rysunek



Rysunek



Schemat kodowania

HDC HA 3/4 HQ5 PUSHIN CP

Weidmüller Interface GmbH & Co. KG

Klingenbergstraße 26

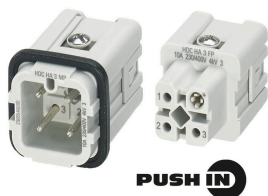
D-32758 Detmold

Germany

www.weidmueller.com

Akcesoria

3-biegunowy



Technologia przyłączy PUSH IN to technologia bezpośredniego wtykania. Wstępnie obrobiony przewód można podłączyć bezpośrednio do poziomu podłączenia przewodowania bez dodatkowych akcesoriów.

Liczba styków: 4-48

Prąd znamionowy: 10 A

Napięcie znamionowe 400 V

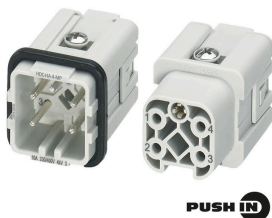
Napięcie znamionowe wg UL/CSA: 600 V AC/DC

Technologia PUSH IN

Ogólne dane zamówieniowe

Typ	HDC HA 3 FP	Wersja
Nr zam.	2985550000	wkład HDC, złącze żeńskie, 400 V, 10 A, Liczba biegunów: 3, PUSH
GTIN (EAN)	4099986848610	IN z akuatorem, Rozmiar instalacji: 1
Ilość	1 ST	
Typ	HDC HA 3 MP	Wersja
Nr zam.	2985540000	wkład HDC, Złącze męskie, 400 V, 10 A, Liczba biegunów: 3, PUSH
GTIN (EAN)	4099986848559	IN z akuatorem, Rozmiar instalacji: 1
Ilość	1 ST	

4-biegunowy



Technologia przyłączy PUSH IN to technologia bezpośredniego wtykania. Wstępnie obrobiony przewód można podłączyć bezpośrednio do poziomu podłączenia przewodowania bez dodatkowych akcesoriów.

Liczba styków: 4-48

Prąd znamionowy: 10 A

Napięcie znamionowe 400 V

Napięcie znamionowe wg UL/CSA: 600 V AC/DC

Technologia PUSH IN

Ogólne dane zamówieniowe

Typ	HDC HA 4 FP	Wersja
Nr zam.	2985440000	wkład HDC, złącze żeńskie, 400 V, 10 A, Liczba biegunów: 4, PUSH
GTIN (EAN)	4099986847699	IN z akuatorem, Rozmiar instalacji: 1
Ilość	1 ST	
Typ	HDC HA 4 MP	Wersja
Nr zam.	2985430000	wkład HDC, Złącze męskie, 400 V, 10 A, Liczba biegunów: 4, PUSH
GTIN (EAN)	4099986847682	IN z akuatorem, Rozmiar instalacji: 1
Ilość	1 ST	

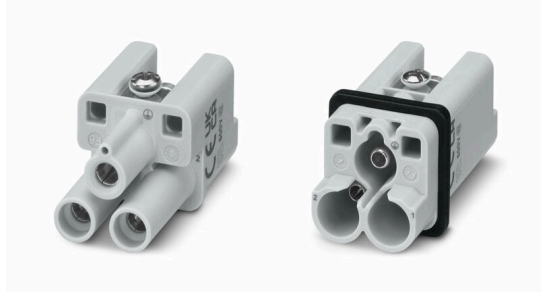
HDC HA 3/4 HQ5 PUSHIN CP

Weidmüller Interface GmbH & Co. KG
Klingenbergstraße 26
D-32758 Detmold
Germany

www.weidmueller.com

Akcesoria

2-biegunowy



Seria HQ - wyjątkowe cechy w zwartej konstrukcji. Parametry elektryczne mówią same za siebie. Poziom podłączenia przewodu został zaprojektowany pod śrubę osiową. Technologia ta umożliwia podłączenie przewodnika bez narzędzi specjalnych. Wystarczy prosty klucz imbusowy.

Ogólne dane zamówieniowe

Typ	HDC HQ 2 HV FAS	Wersja
Nr zam.	3100770000	wkład HDC, złącze żeńskie, 830 V, 40 A, Liczba biegunów: 2,
GTIN (EAN)	4099987 1402 18	Przyłącze śrubowe osiowe, Rozmiar instalacji: 1
Ilość	1 ST	
Typ	HDC HQ 2 HV MAS	Wersja
Nr zam.	3100760000	wkład HDC, Złącze męskie, 830 V, 40 A, Liczba biegunów: 2,
GTIN (EAN)	4099987 1401 88	Przyłącze śrubowe osiowe, Rozmiar instalacji: 1
Ilość	1 ST	
Typ	HDC HQ 2 FAS	Wersja
Nr zam.	3100750000	wkład HDC, złącze żeńskie, 400 V, 40 A, Liczba biegunów: 2,
GTIN (EAN)	4099987 1401 71	Przyłącze śrubowe osiowe, Rozmiar instalacji: 1
Ilość	1 ST	
Typ	HDC HQ 2 MAS	Wersja
Nr zam.	3100530000	wkład HDC, Złącze męskie, 400 V, 40 A, Liczba biegunów: 2,
GTIN (EAN)	4099987 1386 80	Przyłącze śrubowe osiowe, Rozmiar instalacji: 1
Ilość	1 ST	
Typ	HDC HQ 2 FC	Wersja
Nr zam.	3103510000	wkład HDC, złącze żeńskie, 400 V, 40 A, Liczba biegunów: 2, Styk
GTIN (EAN)	4099987 1512 38	zaciskany, Rozmiar instalacji: 1
Ilość	1 ST	
Typ	HDC HQ 2 MC	Wersja
Nr zam.	3103500000	wkład HDC, Złącze męskie, 400 V, 40 A, Liczba biegunów: 2, Styk
GTIN (EAN)	4099987 1512 21	zaciskany, Rozmiar instalacji: 1
Ilość	1 ST	

3-biegunowy



Seria HQ - wyjątkowe cechy w zwartej konstrukcji. Parametry elektryczne mówią same za siebie. Płaszczyzna przyłączania przewodów została zaprojektowana jako zacisk zaprasowywany. Sprawdzonej metodzie zaciskania połączeń jest szeroko stosowana od dziesięcioleci. Styki zaprasowywane nie są ujęte w zakresie dostawy wkładek.

HDC HA 3/4 HQ5 PUSHIN CP

Weidmüller Interface GmbH & Co. KG
 Klingenbergstraße 26
 D-32758 Detmold
 Germany

www.weidmueller.com

Akcesoria

Ogólne dane zamówieniowe

Typ	HDC HQ 3 FC	Wersja
Nr zam.	3103530000	wkład HDC, złącze żeńskie, 400 V, 40 A, Liczba biegunów: 3, Styk zaciskany, Rozmiar instalacji: 1
GTIN (EAN)	4099987 151252	
Ilość	1 ST	
Typ	HDC HQ 3 MC	Wersja
Nr zam.	3103520000	wkład HDC, Złącze męskie, 400 V, 40 A, Liczba biegunów: 3, Styk zaciskany, Rozmiar instalacji: 1
GTIN (EAN)	4099987 151245	
Ilość	1 ST	

4-biegunowy



Seria HQ - wyjątkowe cechy w zwartej konstrukcji. Parametry elektryczne mówią same za siebie. Płaszczyzna przyłączania przewodów została zaprojektowana jako zacisk zaprasowywany. Sprawdzonej metodzie zaciskania połączeń jest szeroko stosowana od dziesięcioleci. Styki zaprasowywane nie są ujęte w zakresie dostawy wkładek.

Ogólne dane zamówieniowe

Typ	HDC HQ 4 MC	Wersja
Nr zam.	3103540000	wkład HDC, Złącze męskie, 830 V, 40 A, Liczba biegunów: 4, Styk zaciskany, Rozmiar instalacji: 1
GTIN (EAN)	4099987 151283	
Ilość	1 ST	

5-biegunowy



Małe urządzenie o silnym uderzeniu. Parametry elektryczne mówią same za siebie. Można tu również zastosować sprawdzone styki zaciskane HE.
 Liczba biegunów: 5 (+PE)
 Prąd znamionowy: 16 A
 Napięcie znamionowe: 250 V
 Napięcie znamionowe wg UL/CSA: 600 V AC/DC

Ogólne dane zamówieniowe

Typ	HDC HQ 5 FC	Wersja
Nr zam.	1912460000	wkład HDC, złącze żeńskie, 230 V, 20 A, Liczba biegunów: 5, Przyłącze zagniatane, Rozmiar instalacji: 1
GTIN (EAN)	4032248542055	
Ilość	1 ST	
Typ	HDC HQ 5 MC	Wersja
Nr zam.	1912440000	wkład HDC, Złącze męskie, 230 V, 20 A, Liczba biegunów: 5, Przyłącze zagniatane, Rozmiar instalacji: 1
GTIN (EAN)	4032248542031	
Ilość	1 ST	