

IE-C5DB4WE0025MCSMCS-E

Weidmüller Interface GmbH & Co. KG

Klingenbergstraße 26

D-32758 Detmold

Germany

www.weidmueller.com



Konfekcjonowane kable IE, kabel kolejowy RW (zredukowany przewód), kat. 5, PUR, kolor czarny, wtyk na obu końcach, styk prosty M12

Ogólne dane zamówieniowe

Wersja	Kabel systemowy, M12 kodowanie D – kołek prosty IP 67, M12 kodowanie D – kołek prosty IP 67, Cat. 5e, Radox EM 104, 2.5 m
Nr zam.	3134070025
Typ	IE-C5DB4WE0025MCSMCS-E
GTIN (EAN)	4099987786508
Ilość	1 szt.

IE-C5DB4WE0025MCSMCS-E

Weidmüller Interface GmbH & Co. KG

Klingenbergstraße 26

D-32758 Detmold

Germany

www.weidmueller.com

Dane techniczne

Wymiary i masa

Długość	2.5 m	Długość (cale)	98.4252 inch
Masa netto	140 g		

Temperatury

Temperatura magazynowania	Temperatura eksploatacyjna	-25 °C...85 °C
---------------------------	----------------------------	----------------

Specjalne standardy dla kabli

Zawartość fluoru	According to EN 60684-2 Section 45.2	Pionowe rozprzestrzenianie się płomieni na wiązkach kablowych	zgodnie z wymaganiami EN 50266, EN 50305, EN 60332-3-25, Zgodnie z NF C32-070, 2.1, Zgodnie z UL1685, 12 (FT4 exp.)
Wielożyłowe metalowe kable do transmisji danych i kable kontrolne	According to EN50288-2-2	zawartość halogenowodorów	According to EN-50267-2-1
Korozyjność gazów pożarowych	EN 50267-2-2	Ochrona przeciwpożarowa w pojazdach szynowych	Zgodnie z BS 6853, GM/RT 2130, Ia,Ib, II, According to EN 45545, HL1 - HL3, Zgodnie z DIN 5510 1-4, Zgodnie z NF F16-101, A1, A2, B, According to UNI CEI 11170, LR1-LR4, NFPA 130
Gęstość dymu	According to BS 6853 Appendix D, According to IEC 61034-2, Zgodnie z UL1685, 12 (FT4 exp.)	Gazy trujące	According to BS 6853 Appendix B

Standardy ogólne

Norma dot. łączników wtykowych	IEC 61076-2-101
--------------------------------	-----------------

Budowa kabla

przekrój przyłączeniowy przewodu AWG,AWG 22 maks.		kolor płaszczka	czarny
Przekrój	4*AWG 22/7 - 0,32 mm ²	Ekranowanie	SF/UTP
liczba żył	4	Średnica izolacji	1.55 mm
izolacja	PE	Średnica płaszczka, maks.	7 mm
Średnica płaszczka, min.	6.2 mm	tworzywo płaszczka	Radox EM 104
Kodowanie kolorami	żółty, biały, pomarańczowy, niebieski	Materiał przewodowy	stop miedzi

Własności kabli elektrycznych

Kategoria	Cat. 5e
-----------	---------

Własności mechaniczne i materiałowe kabli

Odporność na olej	in accordance with EN 50264-1 or EN 50306-1	Halogenki	Nie
Promień gięcia, min., powtarzany	6 *średnica	Promień gięcia, min., jednorazowy	10 x średnica kabla

IE-C5DB4WE0025MCSMCS-E

Weidmüller Interface GmbH & Co. KG

Klingenbergstraße 26

D-32758 Detmold

Germany

www.weidmueller.com

Dane techniczne

odporność na rozprzestrzenianie się płomienia	in accordance with IEC 60332-1-2, Zgodnie z NF C32-070, 2.1, NFPA 130	Korozyjność gazów pożarowych	EN 50267-2-2
Gęstość dymu	According to BS 6853 Appendix D, According to IEC 61034-2, Zgodnie z UL1685, 12 (FT4 exp.)		

wtyki lewe

Wtyk po lewej	złącza, M12, Kodowanie D, Liczba biegunów: 4, IP67, styk męski, prosty, Ekranowane
---------------	--

wtyki prawe

Wtyk po prawej	złącza, M12, Kodowanie D, Liczba biegunów: 4, IP67, styk męski, prosty, Ekranowane
----------------	--

Klasyfikacje

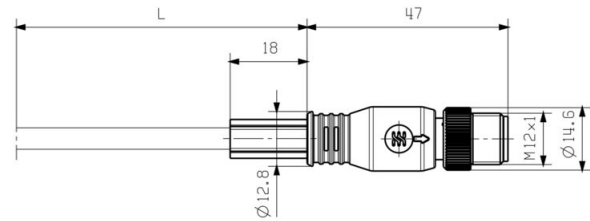
ETIM 8.0	EC002599	ETIM 9.0	EC002599
ETIM 10.0	EC002599	ECLASS 14.0	27-06-03-08
ECLASS 15.0	27-06-03-08		

IE-C5DB4WE0025MCSMCS-E

Weidmüller Interface GmbH & Co. KG
 Klingenbergstraße 26
 D-32758 Detmold
 Germany

www.weidmueller.com

Rysunki



Schemat połączeń

M12		M12
1	yellow	1
2	white	2
3	orange	3
4	blue	4

Rysunek szczegółowy



IE-C5DB4WE0025MCSMCS-E

Weidmüller Interface GmbH & Co. KG

Klingenbergstraße 26

D-32758 Detmold

Germany

www.weidmueller.com

Akcesoria

Screwty® narzędzie do dławnic kablowych



Doskonałe narzędzie w każdym z możliwych zastosowań. Screwty® jest idealnym narzędziem wielofunkcyjnym do pewnego mocowania wszystkich popularnych rodzajów kabli czujników i elementów wykonawczych. Nawet trudnodostępne wtyki okrągłe stają się osiągalne dzięki użyciu Screwty®. Prosty ruch obrotowy dokręca i odkręca złącza, bez konieczności użycia dużej siły. Wkrętak Screwty® jest rozwiązaniem unikatowym, a zarazem globalnym, ponieważ pasuje do większości kabli i wtyków innych dostawców (ponad 90 %). Screwty® składa się z rękojeści z tradycyjnym adapterem 1/4". Dzięki temu można go używać do wszystkich rozmiarów: złączy wtykowych okrągłych M12 i M8, adaptowalnych wtyków i gniazd M12F i M8F, a także wtyków i gniazd M23.

Ogólne dane zamówieniowe

Typ	SCREWTY SET	Wersja
Nr zam.	1910000000	Cable gland tool for M8, M12 lines and connectors
GTIN (EAN)	4032248436842	
Ilość	1 ST	

Screwty® narzędzie do dławnic kablowych, z regulacją momentu obrotowego



Doskonałe narzędzie w każdym z możliwych zastosowań. Screwty® jest idealnym narzędziem wielofunkcyjnym do pewnego mocowania wszystkich popularnych rodzajów kabli czujników i elementów wykonawczych. Nawet trudnodostępne wtyki okrągłe stają się osiągalne dzięki użyciu Screwty®. Prosty ruch obrotowy dokręca i odkręca złącza, bez konieczności użycia dużej siły. Wkrętak Screwty® jest rozwiązaniem unikatowym, a zarazem globalnym, ponieważ pasuje do większości kabli i wtyków innych dostawców (ponad 90 %). Screwty® składa się z rękojeści z tradycyjnym adapterem 1/4". Dzięki temu można go używać do wszystkich rozmiarów: złączy wtykowych okrągłych M12 i M8, adaptowalnych wtyków i gniazd M12F i M8F, a także wtyków i gniazd M23.

Ogólne dane zamówieniowe

Typ	SCREWTY SET -DM	Wersja
Nr zam.	1920000000	Cable gland tool for M8, M12 lines and connectors
GTIN (EAN)	4032248436859	
Ilość	1 ST	

IE-C5DB4WE0025MCSMCS-E

Weidmüller Interface GmbH & Co. KG

Klingenbergstraße 26

D-32758 Detmold

Germany

www.weidmueller.com

Akcesoria

Screwty® narzędzie do dławnic kablowych



Doskonałe narzędzie w każdym z możliwych zastosowań. Screwty® jest idealnym narzędziem wielofunkcyjnym do pewnego mocowania wszystkich popularnych rodzajów kabli czujników i elementów wykonawczych. Nawet trudnodostępne wtyki okrągłe stają się osiągalne dzięki użyciu Screwty®. Prosty ruch obrotowy dokręca i odkręca złącza, bez konieczności użycia dużej siły. Wkrętak Screwty® jest rozwiązaniem unikatowym, a zarazem globalnym, ponieważ pasuje do większości kabli i wtyków innych dostawców (ponad 90 %). Screwty® składa się z rękojeści z tradycyjnym adapterem 1/4". Dzięki temu można go używać do wszystkich rozmiarów: złączy wtykowych okrągłych M12 i M8, adaptowalnych wtyków i gniazd M12F i M8F, a także wtyków i gniazd M23.

Ogólne dane zamówieniowe

Typ	SCREWTY- M12	Wersja	
Nr zam.	1900000000		Cable gland tool for moulded M12 lines
GTIN (EAN)	4032248375868		
Ilość	1 ST		

Screwty® narzędzie do dławnic kablowych, z regulacją momentu obrotowego



Doskonałe narzędzie w każdym z możliwych zastosowań. Screwty® jest idealnym narzędziem wielofunkcyjnym do pewnego mocowania wszystkich popularnych rodzajów kabli czujników i elementów wykonawczych. Nawet trudnodostępne wtyki okrągłe stają się osiągalne dzięki użyciu Screwty®. Prosty ruch obrotowy dokręca i odkręca złącza, bez konieczności użycia dużej siły. Wkrętak Screwty® jest rozwiązaniem unikatowym, a zarazem globalnym, ponieważ pasuje do większości kabli i wtyków innych dostawców (ponad 90 %). Screwty® składa się z rękojeści z tradycyjnym adapterem 1/4". Dzięki temu można go używać do wszystkich rozmiarów: złączy wtykowych okrągłych M12 i M8, adaptowalnych wtyków i gniazd M12F i M8F, a także wtyków i gniazd M23.

Ogólne dane zamówieniowe

Typ	SCREWTY-M12-DM	Wersja	
Nr zam.	1900001000		Cable gland tool for moulded M12 lines
GTIN (EAN)	4032248436408		
Ilość	1 ST		