

## PVC DC 2I 10 6MPP SPD1R EVO 11

**Weidmüller Interface GmbH & Co. KG**  
 Klingenbergstraße 26  
 D-32758 Detmold  
 Germany

www.weidmueller.com



Rozdzielnice PV Next dla falowników z wskaźnikami 1-12 MPP służą do ochrony strony DC systemu fotowoltaicznego. Rozdzielnice chronią falownik przed przepięciami, a tym samym zapewniają zgodność z dyrektywą europejską CLC/TS 5 1643-32. Ponadto produkty te umożliwiają ochronę systemu przed prądem wstecznym oraz łączenie stringów w celu oszczędzania kabli podczas instalacji.

### Ogólne dane zamówieniowe

Wersja	Fotowoltaika, Skrzynka zespolona, PV Next, 1100 V, 6 MPP, 2 wejścia / 1 wyjście na MPP, Ochronnik przeciwprzepięciowy I / II, MC4-Evo 2
Nr zam.	<a href="#">3131290000</a>
Typ	PVC DC 2I 10 6MPP SPD1R EVO 11
GTIN (EAN)	4099987324243
Ilość	1 szt.

## PVC DC 2I 10 6MPP SPD1R EVO 11

Weidmüller Interface GmbH & Co. KG  
Klingenbergstraße 26  
D-32758 Detmold  
Germany

www.weidmueller.com

## Dane techniczne

## Dopuszczenia

Atesty



ROHS Zgodny

## Wymiary i masa

Głębokość	132 mm	Głębokość (cale)	5.1968 inch
Głębokość z elementami dodatkowymi	132 mm	Wysokość	336 mm
Wysokość (cale)	13.2283 inch	Szerokość	400 mm
Szerokość (cale)	15.748 inch	Masa netto	6288 g

## Temperatury

Temperatura otoczenia	-40 °C...50 °C	Wilgotność	5 do 95 % (bez kondensacji)
-----------------------	----------------	------------	-----------------------------

## Zgodność produktu z wymogami środowiska naturalnego

Status zgodności z dyrektywą RoHS	Zgodne, z wyłączeniem
Wyłączenie RoHS (w przypadkach, w których ma to zastosowanie / jest znane)	6c
REACH SVHC	Lead 7439-92-1

## Kontrola przewodu DC

Funkcja monitorowania	Niemonitorowane
-----------------------	-----------------

## Objęte zakresem dostawy

Dołączone akcesoria	Artykuł	Stopa montażowa
	Ilość	4
	Artykuł	Korek uszczelniający
	Ilość	1

## Gwarancja

Czasokres	5 lat
-----------	-------

## Charakterystyka elektryczna

Znamionowe napięcie stałe	1100 V	
Znamionowa obciążalność prądowa krótkoterminowa	Prąd znamionowy	51.25 A
Prąd na maksymalny punkt mocy, maks.	41 A	
Znamionowy prąd stały na połączenie	Prąd na ciąg, maks.	41.00 A
	Prąd znamionowy	41 A

## Dane ogólne

Normy	EN 61439-2	Stopień ochrony	IP65
Miejsce instalacji	Chroniony obszar zewnętrzny (ląd i morze)		

## PVC DC 2I 10 6MPP SPD1R EVO 11

Weidmüller Interface GmbH &amp; Co. KG

Klingenbergstraße 26

D-32758 Detmold

Germany

www.weidmueller.com

## Dane techniczne

## Obudowa

Ostłona	demontowalne	Materiał izolacyjny	Poliester wzmacniany włóknem szklanym, poliwęglan
rodzaj montażu	montaż naścienny	udarność	IK08 Zgodnie z wymaganiami IEC 62208, IK 10 Zgodnie z wymaganiami IEC 62262
mocowanie obudowy	Za pomocą stóp montażowych	Stopień ochrony	II
Rodzaj przyłącza – przewód	Wtyk MC4-Evo 2		

## Wejścia

Liczba punktów maksymalnej mocy (MPP)	6		
Funkcjonalne złącze uziomowe	Wypust kablowy	Liczba wejść kablowych	1
		Średnica kabla, min.	5 mm
		Średnica kabla, maks.	10 mm
	Przyłącze przewodu	Rodzaj przyłącza	M 16
Elastyczne, maks.		25 mm <sup>2</sup>	
H05(07) V-K z tulejką kablową, DIN 46228 pt 1, maks.		16 mm <sup>2</sup>	
Wejście DC + & -	Połączenie przewodowe	Rodzaj przyłącza	Łącznik Stäubli MC4-Evo 2
		Przekrój poprzeczny przewodu, min.	4 mm <sup>2</sup>
		Przekrój poprzeczny przewodu, maks.	6 mm <sup>2</sup>
Typ bezpiecznika	ani wkładki bezpiecznika ani uchwytu bezpiecznika		
Fuses	Nie		
Maks. ilość wejść DC	na układ maksymalnego punktu mocy, 2 wejścia połączone równolegle		
Liczba wejść przewodów na MPP	≤ 2		
Styk zewnętrzny ochronnika przeciwprzepięciowego	Wypust kablowy	Liczba wejść kablowych	1
		Średnica kabla, min.	5 mm
		Średnica kabla, maks.	10 mm
	Przyłącze przewodu	Rodzaj przyłącza	M 16
Elastyczne, maks.		1.5 mm <sup>2</sup>	
H05(07) V-K z tulejką kablową, DIN 46228 pt 1, maks.		1.5 mm <sup>2</sup>	
Liczba wejść	12		

## Zabezpieczenie przed przeciążeniem, strona DC

Normy	EN 61439-2	Prąd testu ochrony odgromowej Iimpuls (10/350 μs)	6.25 kA
Prąd rozładowania, maks. (8/20 μs)	40 kA	Poziom ochrony Up (+/-, -/PE, +/-PE)	≤ 3.8 kV
Prąd zwarciový ISCPV	11000 A	Łączny prąd wyładowczy łączny (8/20 μs)	50 kA
Prąd wyładowczy In (8/20 μs)	20 kA	Klasa wymagań	Typ I/II
Łączny prąd wyładowczy łączny (10/350 μs)	6.25 kA	Poziom ochrony Up (-/PE)	≤ 3.8 kV
Poziom ochrony Up (+/-)	≤ 3.8 kV	Poziom ochrony Up (+/PE)	≤ 3.8 kV

## PVC DC 2I 10 6MPP SPD1R EVO 11

Weidmüller Interface GmbH & Co. KG

Klingenbergstraße 26

D-32758 Detmold

Germany

www.weidmueller.com

### Dane techniczne

napięcie systemu PV, maks. Ucpv	1100 V	Ochrona przepięciowa strona DC	1000 V typ I + II
Maksymalne ciągłe napięcie robocze DC, tryb UCPV +/-, -/PE, +/-PE	1100 V		

#### Przełącznik napięcia obciążenia DC

Rodzaj napięcia	DC	Wykonanie odłącznika	bez przełącznika
-----------------	----	----------------------	------------------

#### Klasyfikacje

ETIM 8.0	EC003857	ETIM 9.0	EC003857
ETIM 10.0	EC003857	ECLASS 14.0	22-57-02-92
ECLASS 15.0	22-57-02-92		

#### Karty specyfikacji przetargowych

Długa specyfikacja	<p>Combiner box for inverters with 6 MPP tracker, suitable for protecting the DC side of a photovoltaic system according to DIN CLC/TS 51643-32. MPP1: 2 inputs, connection via MC4-Evo 2 connector, compatible with cable type TÜV 2 Pfg1169/08.07 / EN 50618:2063</p> <p>1 output, connection via MC4-Evo 2 connector, compatible with cable type TÜV 2 Pfg1169/08.07 / EN 50618:2063</p> <p>MPP2 to 6: identical to MPP1 Max. string voltage Uoc: 1100 VDC</p> <p>1 class/type I + II combined arrester with signal contact</p> <p>Connection of the signal contact via M16 cable glands (Clamping range 5-10 mmØ) max. conductor cross-section: 1.5 mm<sup>2</sup></p> <p>Connection of the functional earth via M16 cable glands (Clamping range 5-10 mmØ) Conductor cross-section: ≥ 16 mm<sup>2</sup></p> <p>Protection class: IP65</p> <p>All built into a glass fibre reinforced polyester housing. Dimensions HxWxD: 336x400x132 mm</p> <p>Approval according to low voltage switchgear and controlgear IEC 61439-1 and EN 61439-2</p>
--------------------	--

**PVC DC 2I 10 6MPP SPD1R EVO 11**

**Weidmüller Interface GmbH & Co. KG**  
Klingenbergstraße 26  
D-32758 Detmold  
Germany

**Rysunki**

[www.weidmueller.com](http://www.weidmueller.com)



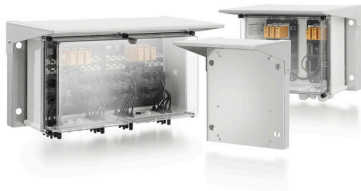
## PVC DC 2I 10 6MPP SPD1R EVO 11

**Weidmüller Interface GmbH & Co. KG**  
 Klingenbergstraße 26  
 D-32758 Detmold  
 Germany

www.weidmueller.com

## Akcesoria

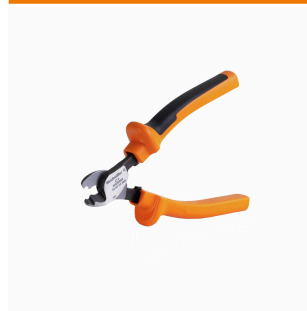
## Osłony przeciwsłoneczne PV



## Ogólne dane zamówieniowe

Typ	PV SUNCOVER 30/40/13	Wersja	
Nr zam.	<a href="#">8000143253</a>		Fotowoltaika, Osłona przeciwsłoneczna
GTIN (EAN)	4099987 111928		
Ilość	1 ST		

## Narzędzia do cięcia



Narzędzia do cięcia przewodów o średnicy zewnętrznej do 8 mm, 12 mm, 14 mm oraz 22 mm. Ostrze o specjalnym kształcie pozwala na cięcie przewodów miedzianych i aluminiowych bez zgniatania oraz przy minimalnym wysiłku. Narzędzia tnące (od KT 8 do KT 22) są również wyposażone w izolację ochronną z certyfikatami badań przeprowadzonych przez VDE i GS do 1000 V zgodnie z normą EN/IEC 60900.

## Ogólne dane zamówieniowe

Typ	KT 14	Wersja	
Nr zam.	<a href="#">1157820000</a>		narzędzia do cięcia, Obcinaczkki na jedną rękę
GTIN (EAN)	4032248945344		
Ilość	1 ST		

## Narzędzia



Do przewodów cienkodrutowych i masywnych ze specjalnymi materiałami izolacyjnymi Wysoka jakość zdejmowania izolacji do zastosowania przemysłowego (spełnia wymagania lotnictwa) Specjalnie formowane noże umożliwiają zdejmowanie specjalnych izolacji z przewodów Długość zdejmowanej izolacji ustawiana ogranicznikiem Wysoka elastyczność dzięki wymiennym zespołom zdejmowania izolacji Wysoka dokładność powtarzalności wyniku zdejmowania izolacji Przewód bez uszkodzeń Wysoka stabilność daje długą żywotność i wysoką niezawodność Zintegrowana funkcja cięcia

## PVC DC 2I 10 6MPP SPD1R EVO 11

**Weidmüller Interface GmbH & Co. KG**  
Klingenbergstraße 26  
D-32758 Detmold  
Germany

www.weidmueller.com

## Akcesoria

## Ogólne dane zamówieniowe

Typ	MULTI-STRIPAX PV	Wersja	
Nr zam.	<a href="#">1190490000</a>	Fotowoltaika, Złącze wtykowe	
GTIN (EAN)	4032248973262		
Ilość	1 ST		

## Wkrętaki z końcówką płaską



Wkrętak do śrub rowkowych z izolacją VDE, SDI DIN 7437, ISO 2380/2, napęd zgodny z DIN 5264, ISO 2380/1, rękojeść SoftFinish

## Ogólne dane zamówieniowe

Typ	SDIS 0.6X3.5X100	Wersja	
Nr zam.	<a href="#">2749810000</a>	Wkrętak, Szerokość końcówki (B): 3.5 mm, Długość końcówki: 100 mm, Grubość końcówki (A): 0.6 mm	
GTIN (EAN)	4050118897012		
Ilość	1 ST		
Typ	SDIS 1.0X5.5X125	Wersja	
Nr zam.	<a href="#">2749850000</a>	Wkrętak, Szerokość końcówki (B): 5.5 mm, Długość końcówki: 125 mm, Grubość końcówki (A): 1 mm	
GTIN (EAN)	4050118897050		
Ilość	1 ST		

## Opaski kablowe odporne na promieniowanie UV



Poliamid 6.6 odporny na promieniowanie UV gwarantuje wyjątkową trwałość specjalnych opasek kablowych nawet przy silnym narażeniu na działanie promieni ultrafioletowych. Znakomite do stałego użytkowania na zewnątrz budynków.

## Ogólne dane zamówieniowe

Typ	CB-UVR 290/4,5 BK	Wersja	
Nr zam.	<a href="#">2659350000</a>	Opaska kablowa, 4,5 x 290 mm, poliamid 66, 220 N	
GTIN (EAN)	4050118682816		
Ilość	100 ST		

## PVC DC 2I 10 6MPP SPD1R EVO 11

**Weidmüller Interface GmbH & Co. KG**  
 Klingenbergstraße 26  
 D-32758 Detmold  
 Germany

## Akcesoria

www.weidmueller.com

### Zapasowa wkładka ochronnika przeciwprzepięciowego



#### Ogólne dane zamówieniowe

Typ	VPU PV I+II O 1000	Wersja
Nr zam.	<a href="#">2530600000</a>	Surge voltage arrester, Low voltage, Accessories, Surge protection I /
GTIN (EAN)	4050118540819	II, Spare arrester
Ilość	9 ST	
Typ	VPU PV I+II OM 1000	Wersja
Nr zam.	<a href="#">2534300000</a>	Surge voltage arrester, Low voltage, Surge protection I / II, Spare
GTIN (EAN)	4050118545906	arrester
Ilość	9 ST	