

HDC HA 10 MP

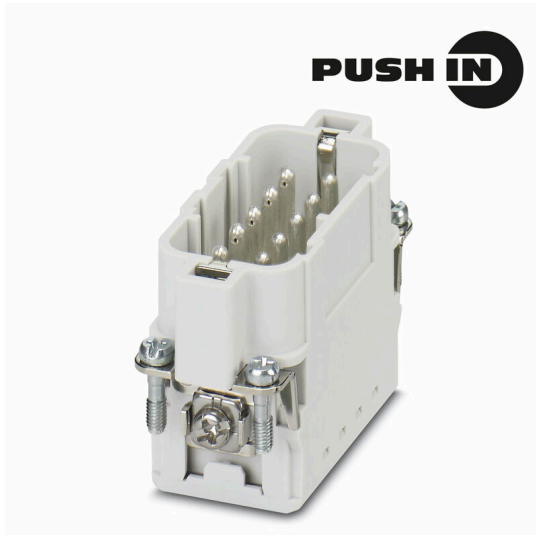
Weidmüller Interface GmbH & Co. KG

Klingenbergstraße 26

D-32758 Detmold

Germany

www.weidmueller.com



Technologia przyłączy PUSH IN to technologia bezpośredniego wtykania. Wstępnie obrobiony przewód można podłączyć bezpośrednio do poziomego podłączenia oprzewodowania bez dodatkowych akcesoriów.

Liczba styków: 4-48

Prąd znamionowy: 10 A

Napięcie znamionowe 400 V

Napięcie znamionowe wg UL/CSA: 600 V AC/DC

Technologia PUSH IN

Ogólne dane zamówieniowe

| | |
|------------|--|
| Wersja | wkład HDC, Złącze męskie, 250 V, 16 A, Liczba biegunów: 10, PUSH IN z akuatorem, Rozmiar instalacji: 2 |
| Nr zam. | 3124530000 |
| Typ | HDC HA 10 MP |
| GTIN (EAN) | 4099987277525 |
| Ilość | 1 szt. |

HDC HA 10 MP

Weidmüller Interface GmbH & Co. KG

Klingenbergstraße 26

D-32758 Detmold

Germany

www.weidmueller.com

Dane techniczne

Dopuszczenia

Atesty



| | |
|------------------------|----------------------------|
| ROHS | Zgodny |
| UL File Number Search | Witryna UL |
| Nr certyfikatu (UR) | E92202 |
| Nr certyfikatu (cURus) | E310075 |

Wymiary i masa

| | | | |
|------------|---------|------------------|-------------|
| Głębokość | 14.6 mm | Głębokość (cale) | 0.5748 inch |
| Wysokość | 35 mm | Wysokość (cale) | 1.378 inch |
| Szerokość | 23 mm | Szerokość (cale) | 0.9055 inch |
| Długość | 55.4 mm | Długość (cale) | 2.1811 inch |
| Masa netto | 12.78 g | | |

Temperatury

Temperatura graniczna -40 °C ... 125 °C

Zgodność produktu z wymogami środowiska naturalnego

| | | |
|-----------------------------------|--------------------------|----------------------|
| Status zgodności z dyrektywą RoHS | Zgodne, bez wyłączenia | |
| REACH SVHC | Bez SVHC powyżej 0,1 wt% | |
| Odporność chemiczna | Substancja | Aceton |
| | Odporność chemiczna | Odporny |
| | Substancja | Amoniak, wodnisty |
| | Odporność chemiczna | Warunkowo odporny |
| | Substancja | Benzyna |
| | Odporność chemiczna | Odporny |
| | Substancja | Benzen |
| | Odporność chemiczna | Odporny |
| | Substancja | Olej napędowy |
| | Odporność chemiczna | Warunkowo odporny |
| | Substancja | Kwas octowy, stężony |
| | Odporność chemiczna | Odporny |
| | Substancja | Wodorotlenek potasu |
| | Odporność chemiczna | Warunkowo odporny |
| | Substancja | Metanol |
| | Odporność chemiczna | Warunkowo odporny |
| | Substancja | Olej silnikowy |
| | Odporność chemiczna | Warunkowo odporny |
| | Substancja | Ług rozcieńczony |
| | Odporność chemiczna | Odporny |
| Substancja | Wodorofluorowęglowodory | |
| Odporność chemiczna | Warunkowo odporny | |
| Substancja | Zastosowanie na zewnątrz | |
| Odporność chemiczna | Warunkowo odporny | |

Dane ogólne

| | | | |
|-------------------|-------|-------------------|-------|
| Liczba biegunów | 10 | cykle wtykania Ag | ≥ 500 |
| cykle wtykania Au | ≥ 500 | cykle wtykania Sn | ≥ 500 |

HDC HA 10 MP

Weidmüller Interface GmbH & Co. KG

Klingenbergstraße 26

D-32758 Detmold

Germany

www.weidmueller.com

Dane techniczne

| | | | |
|---|----------------------|------------------------------------|---------------|
| Rodzaj przyłącza | PUSH IN z aktuatorem | Rozmiar instalacji | 2 |
| Klasa palności wg UL 94 | V-0 | Barwny | Jasnoszary |
| Materiał izolacyjny | PC | moment dokręcający maks. złącze PE | 1 Nm |
| Cykle wpinania | ≥ 500 | Typ | Złącze męskie |
| Kategoria przepięciowa | III | Stopień zanieczyszczenia | 3 |
| moment dokręcający min. złącze PE | 0.5 Nm | Materiał podstawowy | Poliwęglan |
| Typoszereg | HA | Napięcie pomiarowe (DIN EN 61984) | 250 V |
| Udarowe napięcie pomiarowe (DIN EN 61984) | 4 kV | Prąd pomiarowy (DIN EN 61984) | 16 A |
| bez halogenu | false | BG | 2 |
| Liczba zestyków sygnałowych | 0 | Liczba zestyków zasilania | 10 |
| Stopień ochrony | IP20 | | |

wymiary

| | | | |
|-----------|-------|----------------|---------|
| Szerokość | 23 mm | długość cokołu | 55.4 mm |
|-----------|-------|----------------|---------|

Dane przyłączeniowe PE

| | | | |
|-----------------------------------|---------------------|------------------------------------|------|
| Rodzaj przyłącza PE | złącze typu push-in | moment dokręcający maks. złącze PE | 1 Nm |
| moment dokręcający min. złącze PE | 0.5 Nm | | |

zestyk mocy

| | | | |
|--|------------------------------|----------------------|--|
| moment dokręcający, zestyk mocy, maks. | 1 Nm | | |
| moment dokręcający, zestyk mocy, min. | 0.7 Nm | | |
| napięcie znamionowe (DIN EN 61984) zestyk mocy | 250 V | | |
| Moment dokręcania, maksymalny, zgodnie z przekrojem przewodu | Przekrój przewodu, min. | 0.14 mm ² | |
| | Przekrój przewodu, maks. | 2.5 mm ² | |
| | Moment dokręcający, maks. | 1 Nm | |
| Długość zdejmowania izolacji zgodnie ze średnicą kabla | Długość zdejmowania izolacji | 8.00 mm | |

zestyk sygnałowy

| | | | |
|--|------|--|--|
| udarowe napięcie znamionowe (DIN EN 61984) zestyk mocy | 4 kV | | |
|--|------|--|--|

wersja

| | | | |
|--|----------------------|--|----------------------|
| przekrój przyłączeniowy przewodu AWG, AWG 14 maks. | | Długość usunięcia izolacji przyłącza pomiarowego | 8 mm |
| Rodzaj przyłącza | PUSH IN z aktuatorem | Rozmiar instalacji | 2 |
| przekrój przyłącza przewodu AWG, min. | AWG 26 | Przekrój przyłącza przewodu, maks. | 0.14 mm ² |
| Przekrój przyłącza przewodu, min. | 2.5 mm ² | Materiał podstawowy | Poliwęglan |
| BG | 2 | | |

Klasyfikacje

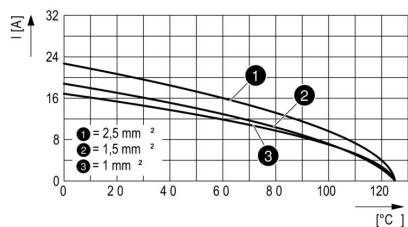
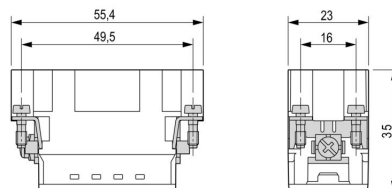
| | | | |
|-------------|-------------|-------------|-------------|
| ETIM 8.0 | EC000438 | ETIM 9.0 | EC000438 |
| ETIM 10.0 | EC000438 | ECLASS 14.0 | 27-44-02-05 |
| ECLASS 15.0 | 27-44-02-05 | | |

HDC HA 10 MP

Weidmüller Interface GmbH & Co. KG
Klingenbergstraße 26
D-32758 Detmold
Germany

Rysunki

www.weidmueller.com



HDC HA 10 MP

Weidmüller Interface GmbH & Co. KG
 Klingenbergstraße 26
 D-32758 Detmold
 Germany

www.weidmueller.com

Akcesoria

DSTV



Do naszych wkładów oferujemy różnorodne akcesoria. Wśród nich między innymi systemy kodowania do wkładów .

Ogólne dane zamówieniowe

| | | |
|------------|----------------------------|---|
| Typ | DSTV COST4 | Wersja |
| Nr zam. | 1471300000 | Złącza przemysłowe, Akcesoria, System kodowania |
| GTIN (EAN) | 4008190017354 | |
| Ilość | 100 ST | |
| Typ | DSTV COBU5 | Wersja |
| Nr zam. | 1471500000 | Złącza przemysłowe, Akcesoria, Element kodujący |
| GTIN (EAN) | 4008190178543 | |
| Ilość | 100 ST | |

HA



Do naszych wkładów oferujemy różnorodne akcesoria. Wśród nich między innymi systemy kodowania do wkładów .

Ogólne dane zamówieniowe

| | | |
|------------|----------------------------|---|
| Typ | HDC HA 10/16 HEE PUSHIN... | Wersja |
| Nr zam. | 3181550000 | Złącza przemysłowe, Akcesoria, System kodowania |
| GTIN (EAN) | 4099987913942 | |
| Ilość | 10 ST | |