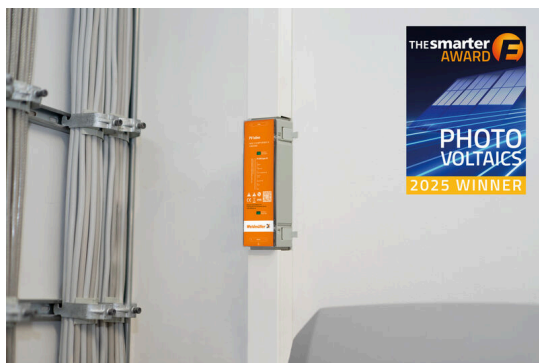


PVI DC 1I 1O 1MPP SPD1 MC4 10

Weidmüller Interface GmbH & Co. KG
 Klingenbergstraße 26
 D-32758 Detmold
 Germany

www.weidmueller.com



Kompaktowa rozdzielnica fotowoltaiczna PV Inline SPD Typ I+II jest stosowana w dachowych instalacjach fotowoltaicznych.

Chroni system fotowoltaiczny przed przepięciami, w tym przed uderzeniami pioruna.

W przypadku przepięcia tworzy połączenie uziemiające. Urządzenie przeciwprzepięciowe (SPD) zapewniające oszczędność miejsca jest dobrze dopasowanym rozwiązaniem w przypadku ograniczonych i trudno dostępnych przestrzeni.

Może być wbudowane w kanały kablowe lub zamontowane pod modułami fotowoltaicznymi.

Ogólne dane zamówieniowe

Wersja	Fotowoltaika, Wbudowany moduł fotowoltaiczny, 1100 V, 1 MPP, 1 wejście / 1 wyjście na MPP, Ochronnik przeciwprzepięciowy I / II, MC4
Nr zam.	3108220000
Typ	PVI DC 1I 1O 1MPP SPD1 MC4 10
GTIN (EAN)	4099987179775
Ilość	1 szt.

PVI DC 1I 10 1MPP SPD1 MC4 10

Weidmüller Interface GmbH & Co. KG

Klingenbergstraße 26

D-32758 Detmold

Germany

www.weidmueller.com

Dane techniczne

Wejścia

Liczba punktów maksymalnej mocy (MPP)	1		
Funkcjonalne złącze uziomowe	Przyłącze przewodu	Rodzaj przyłącza	Wstępnie zmontowany kabel
		Elastyczne, maks. H05(07) V-K	16 mm ²
		z tulejką kablową, DIN 46228 pt 1, maks.	16 mm ²
Wejście DC + & -	Połączenie przewodowe	Rodzaj przyłącza	Złącze Stäubli MC4
		Kompatybilny przekrój poprzeczny przewodu	TÜV 2 Pfg 1169/08.07
		Przekrój poprzeczny przewodu, min.	4 mm ²
		Przekrój poprzeczny przewodu, maks.	6 mm ²
Typ bezpiecznika	ani wkładki bezpiecznika ani uchwyty bezpiecznika		
Maks. ilość wejść DC	na układ maksymalnego punktu mocy, 1 wejście		
Liczba wejść przewodów na MPP	1		
Liczba wejść	1		

Wyjścia

Maks. ilość wyjść DC	na układ maksymalnego punktu mocy, 1 wyjście		
Wyjście DC + & -	Połączenie przewodowe	Rodzaj przyłącza	Złącze Stäubli MC4
		Przekrój poprzeczny przewodu, min.	4 mm ²
		Przekrój poprzeczny przewodu, maks.	6 mm ²

Zabezpieczenie przed przeciążeniem, strona DC

Normy	IEC 61643-31, EN 50539-11	Prąd testu ochrony odgromowej limpuls (10/350 µs)	5 kA
Prąd rozładowania, maks. (8/20 µs)	40 kA	Poziom ochrony Up (+/-, -/PE, +/-PE)	≤ 4.4 kV
Prąd zwarciový ISCPV	6000 A	Łączny prąd wyładowczy łączny (8/20 µs)	40 kA
Prąd wyładowczy In (8/20 µs)	20 kA	Klasa wymagań	Typ I/II
Łączny prąd wyładowczy łączny (10/350 µs)	5 kA	napięcie systemu PV, maks. Ucpv	1100 V
Ochrona przepięciowa strona DC	1000 V typ I + II		

Klasyfikacje

ETIM 8.0	EC003857	ETIM 9.0	EC003857
ETIM 10.0	EC003857	ECLASS 14.0	22-57-02-92
ECLASS 15.0	22-57-02-92		

Karty specyfikacji przetargowych

Długa specyfikacja	Combiner box for inverters with 1 MPP tracker, suitable for protecting the DC side of a photovoltaic system according to DIN CLC/TS 51643-32. MPP1: 1 input, connection via MC4 connector, compatible with cable type
--------------------	---

PVI DC 1I 10 1MPP SPD1 MC4 10

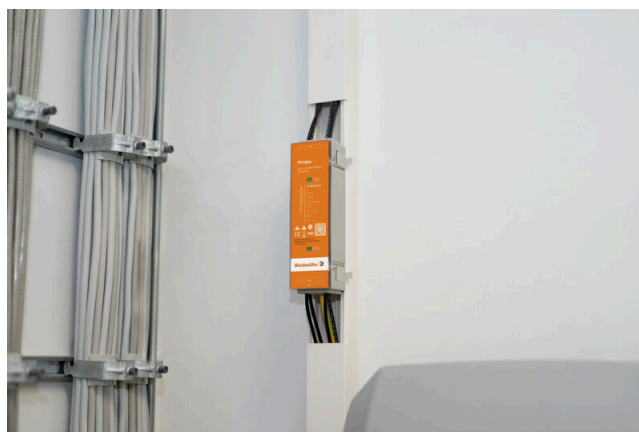
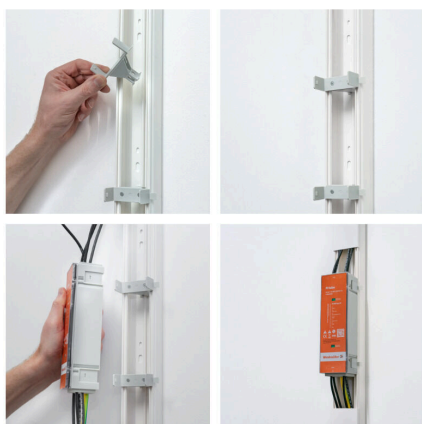
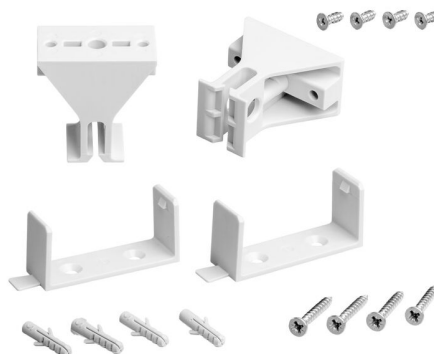
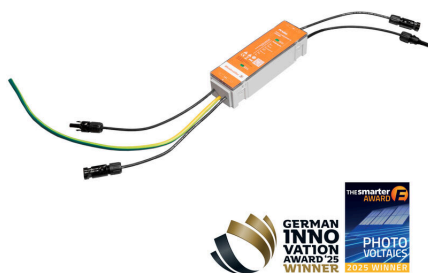
Weidmüller Interface GmbH & Co. KG
Klingenbergstraße 26
D-32758 Detmold
Germany

www.weidmueller.com

Dane techniczne

TÜV 2 Pfg 1 169/08.07 /
EN 50618:2063
1 output, connection
via MC4 connector,
compatible with cable type
TÜV 2 Pfg 1 169/08.07 /
EN 50618:2063
Max. string voltage Uoc:
1100 VDC
1 class/type I + II
combined arrester
Connection of the
functional earth via
pre-assembled cable,
Conductor cross-section:
16 mm²
Protection class: IP65
All built into a polyester
housing. Dimensions
HxWxD: 280x60x52 mm
Approval according to low
voltage switchgear and
controlgear IEC 61439-1
and EN 61439-2

Rysunki



PVI DC 1I 10 1MPP SPD1 MC4 10

Weidmüller Interface GmbH & Co. KG
Klingenbergstraße 26
D-32758 Detmold
Germany

Rysunki

www.weidmueller.com



PVI DC 1I 10 1MPP SPD1 MC4 10

Weidmüller Interface GmbH & Co. KG
Klingenbergstraße 26
D-32758 Detmold
Germany

www.weidmueller.com

Akcesoria

Blok zacisków wyrównujących potencjał

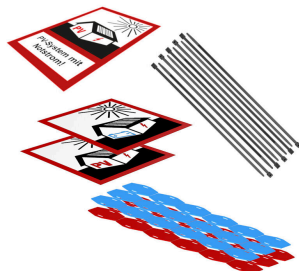


Nasze złączki szeregowo do wyrównywania potencjałów umożliwiają uzyskanie niezawodnie zintegrowanego wyrównania potencjałów, nawet w rozbudowanych systemach.

Ogólne dane zamówieniowe

Typ	EBB 25-50/16	Wersja	
Nr zam.	1547490000	Zacisk rozdziału potencjału, złącze śrubowe, kolory miedzi, 50	
GTIN (EAN)	4050118387438	mm ² , 0 A, liczba przyłączy: 3, liczba poziomów: 1	
Ilość	10 ST		

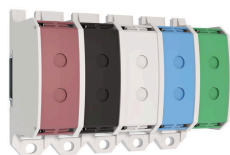
Zestawy oznaczników PV



Ogólne dane zamówieniowe

Typ	PV MARKER 1-3 MPP	Wersja	
Nr zam.	8000149520	Fotowoltaika, Oznaczniki urządzeń, Akcesoria, Znaczniki kabli	
GTIN (EAN)	4099987229197	i przewodów, Opaska kablowa, Zestaw opisywania, Etykieta	
Ilość	1 ST	ostrzegawcza, Oznacznik kabla, samoprzylepny	

Bloki złączek aluminiowych



Bloki zacisków do doprowadzania zasilania Klippon® Connect WPD umożliwiają łatwą i bezpieczną instalację przewodów aluminiowych i miedzianych na niewielkiej przestrzeni. Przyłącze zasilania lub monitoringu może być również stosowane jako opcja. Klienci mogą korzystać z bloków zacisków do doprowadzenia zasilania WPD, niezależnie od tworzyw przewodnika. Mogą być montowane bezpośrednio lub na szynie DIN TS35.

Ogólne dane zamówieniowe

Typ	WPD 230 2X50/2X50 GN	Wersja	
Nr zam.	2502600000	Zacisk rozdziału potencjału, złącze śrubowe, zielony, 50 mm ² , 150 A,	
GTIN (EAN)	4050118516425	1000 V, liczba przyłączy: 4, liczba poziomów: 1	
Ilość	5 ST		

PVI DC 1I 10 1MPP SPD1 MC4 10

Weidmüller Interface GmbH & Co. KG
Klingenbergstraße 26
D-32758 Detmold
Germany

www.weidmueller.com

Akcesoria

Części zamienne



Ogólne dane zamówieniowe

Typ	PVI DC CHANNEL GUIDE	Wersja
Nr zam.	3110270000	Fotowoltaika, Stopa montażowa
GTIN (EAN)	4099987 189507	
Ilość	1 ST	
Typ	PVI DC WALL BRACKET	Wersja
Nr zam.	3110320000	Fotowoltaika, Stopa montażowa
GTIN (EAN)	4099987 189514	
Ilość	1 ST	