

HDMI A S1V 1.9N1 RL**Weidmüller Interface GmbH & Co. KG**

Klingenbergstraße 26

D-32758 Detmold

Germany

www.weidmueller.com



Gniazda HDMI do PCB – niezawodna technika łączeniowa dla projektów elektroniki

Gniazda HDMI firmy Weidmüller oferują wysokiej jakości rozwiązania do transmisji obrazu, dźwięku i sygnałów Ethernet (HEC) w zastosowaniach przemysłowych

Właściwości i korzyści: Kompaktowy design: idealne projekty PCB zapewniające oszczędność miejsca dzięki różnym kierunkom wyjść Wysoka szybkość przesyłania danych: obsługa rozdzielczości HDMI 2.0 i 4K oraz komunikacji Ethernet do 100 Mb/s Łatwa integracja: standardowy design ułatwia montaż i integrację z urządzeniem
Ochrona przed EMC: niezawodna ochrona przed oddziaływaniem zakłóceń dla czystego przesyłania danych
Doskonale nadaje się do przetwarzania w zautomatyzowanych procesach SMT dzięki opakowaniu typu „taśma na szpuli”
Trwałość: solidny design zapewnia niezawodność w wymagających otoczeniach

Ogólne dane zamówieniowe

| | |
|------------|--|
| Wersja | , listwa z gniazdami, 100 MBit/s, Przyłącze lutowane SMD, 180°, Cykle wpinania: ≥ 10000, Liczba biegunów: 5, LCP, Złoto na niklu, Tape |
| Nr zam. | 3107660000 |
| Typ | HDMI A S1V 1.9N1 RL |
| GTIN (EAN) | 4099987174633 |
| Ilość | 1600 szt. |
| opakowanie | Tape |

HDMI A S1V 1.9N1 RL

Weidmüller Interface GmbH & Co. KG
Klingenbergstraße 26
D-32758 Detmold
Germany

www.weidmueller.com

Technical data

Dopuszczenia

ROHS Zgodny

Wymiary i masa

| | | | |
|------------|--------|------------------|-------------|
| Głębokość | 6.2 mm | Głębokość (cale) | 0.2441 inch |
| Wysokość | 15 mm | Wysokość (cale) | 0.5906 inch |
| Szerokość | 15 mm | Szerokość (cale) | 0.5906 inch |
| Masa netto | 0.01 g | | |

Zgodność produktu z wymogami środowiska naturalnego

Status zgodności z dyrektywą RoHS Zgodne, bez wyłączenia
REACH SVHC Bez SVHC powyżej 0,1 wt%

Właściwości elektryczne

Wytrzymałość napięciowa styk / styk 500 V AC / 1 min Rezystancja skrośna $\leq 10 \text{ m}\Omega$
Opór izolacji $\geq 100 \text{ M}\Omega$

Specyfikacje systemu

| | | | |
|------------------------------------|------------------------|-----------------------------|---|
| Liczba biegunów | 5 | LED | Nie |
| montaż na płytce drukowanej | Przyłącze lutowane SMD | Raster w calach (P) | 0.020 " |
| Materiał ekranu | Stal nierdzewna | Ekranowanie | Tak, 360° styk ekranowany |
| Siła wtykania/biegun, maks. | 35 N | Szybkość przesyłania danych | 100 MBit/s |
| liczba kołków lutowanych na biegun | 1 | Rodzaj przyłącza | złącze żeńskie |
| Raster w mm (P) | 0.50 mm | Stopień ochrony | IP20 |
| Cykle wpinania | ≥ 10000 | rodzaj wykonania | listwa z gniazdami |
| kąt odejścia | 180° | Powierzchnia ekranu | niklowany |
| Klasa mocy | 100 MBit/s | Proces lutowania | Lutowanie rozpliwowe, Lutowanie ręczny |
| Siła ciągnięcia / biegun, min. | 10.00 N | Wymiary kołka lutowniczego | ośmiokątny |

Dane materiałowe

| | | | |
|---------------------------------|----------------|---------------------------------|----------------------------|
| Materiał izolacyjny | LCP | Barwny | czarny |
| Tabela kolorów (podobny) | RAL 9011 | Opór izolacji | $\geq 100 \text{ M}\Omega$ |
| Moisture Level (MSL) | 1 | Klasa palności wg UL 94 | V-0 |
| podstawowy materiał styku | stop miedzi | Materiał styków | Stop Cu |
| Powierzchnia styku | Złoto na niklu | Struktura warstwowa wtyku | $\leq 1 \mu\text{'' Au}$ |
| Temperatura magazynowania, min. | -20 °C | Temperatura magazynowania, max. | 65 °C |
| Temperatura pracy, min. | -20 °C | Temperatura pracy, max. | 65 °C |

Opakowanie

opakowanie Tape Długość VPE 0.00 mm
Szerokość VPE 0.00 mm Wysokość VPE 0.00 mm

Ważna informacja

Uwagi

HDMI A S1V 1.9N1 RL

Weidmüller Interface GmbH & Co. KG
Klingenbergstraße 26
D-32758 Detmold
Germany

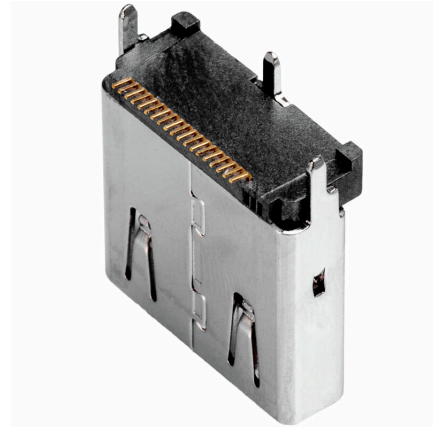
www.weidmueller.com

Technical data

Klasifikacije

| | | | |
|-------------|-------------|-------------|-------------|
| ETIM 8.0 | EC002637 | ETIM 9.0 | EC002637 |
| ETIM 10.0 | EC002637 | ECLASS 14.0 | 27-46-02-01 |
| ECLASS 15.0 | 27-46-02-01 | | |

Drawings



HDMI A S1V 1.9N1 RL

Weidmüller Interface GmbH & Co. KG
 Klingenbergstraße 26
 D-32758 Detmold
 Germany

Drawings

www.weidmueller.com

