

HDMI A S1H 2.0N1 RL**Weidmüller Interface GmbH & Co. KG**

Klingenbergstraße 26

D-32758 Detmold

Germany

www.weidmueller.com

Gniazda HDMI do PCB – niezawodna technika łączeniowa dla projektów elektroniki

Gniazda HDMI firmy Weidmüller oferują wysokiej jakości rozwiązania do transmisji obrazu, dźwięku i sygnałów Ethernet (HEC) w zastosowaniach przemysłowych

Właściwości i korzyści: Kompaktowy design: idealne projekty PCB zapewniające oszczędność miejsca dzięki różnym kierunkom wyjść Wysoka szybkość przesyłania danych: obsługa rozdzielczości HDMI 2.0 i 4K oraz komunikacji Ethernet do 100 Mb/s Łatwa integracja: standardowy design ułatwia montaż i integrację z urządzeniem
Ochrona przed EMC: niezawodna ochrona przed oddziaływaniem zakłóceń dla czystego przesyłania danych
Doskonale nadaje się do przetwarzania w zautomatyzowanych procesach SMT dzięki opakowaniu typu „taśma na szpuli”
Trwałość: solidny design zapewnia niezawodność w wymagających otoczeniach

Ogólne dane zamówieniowe

Wersja	, HDMI 2.0, listwa z gniazdami, Przyłącze lutowane SMD, 90°, Cykle wpinania: ≥ 10000, Liczba biegunów: 19, LCP, Złoto na niklu, Szpula
Nr zam.	3107650000
Typ	HDMI A S1H 2.0N1 RL
GTIN (EAN)	4099987174541
Ilość	3000 szt.
opakowanie	Szpula

HDMI A S1H 2.0N1 RL

Weidmüller Interface GmbH & Co. KG
Klingenbergstraße 26
D-32758 Detmold
Germany

www.weidmueller.com

Technical data

Dopuszczenia

ROHS Zgodny

Wymiary i masa

Głębokość	11.55 mm	Głębokość (cale)	0.4547 inch
Wysokość	6.18 mm	Wysokość (cale)	0.2433 inch
Szerokość	15 mm	Szerokość (cale)	0.5906 inch
Masa netto	0 g		

Zgodność produktu z wymogami środowiska naturalnego

Status zgodności z dyrektywą RoHS Zgodne, bez wyłączenia
REACH SVHC Bez SVHC powyżej 0,1 wt%

Właściwości elektryczne

Wytrzymałość napięciowa styk / styk	500 V AC / 1 min	Opór izolacji	≥ 100 MΩ
Napięcie znamionowe	0.5 V		

Specyfikacje systemu

Liczba biegunów	19	LED	Nie
montaż na płytce drukowanej	Przyłącze lutowane SMD	Raster w calach (P)	0.020 "
Materiał ekranu	stop miedzi	Ekranowanie	Tak
zamknięcie boczne, właściwość	kołnierz lutowany	liczba kołków lutowanych na biegun	1
Rodzaj przyłącza	Połączenie lutowane	Raster w mm (P)	0.50 mm
Stopień ochrony	IP20	Cykle wpinania	≥ 10000
kąt odejścia	90°	Powierzchnia ekranu	niklowany
Zaciski ekranu	brak	Proces lutowania	Lutowanie rozpltywowe, Lutowanie ręczny

Dane materiałowe

Materiał izolacyjny	LCP	Barwny	czarny
Tabela kolorów (podobny)	RAL 9011	Opór izolacji	≥ 100 MΩ
Moisture Level (MSL)	1	Klasa palności wg UL 94	V-0
podstawowy materiał styku	stop miedzi	Materiał styków	stop miedzi
Powierzchnia styku	Złoto na niklu	Temperatura magazynowania, min.	-20 °C
Temperatura magazynowania, max.	65 °C	Temperatura pracy, min.	-20 °C
Temperatura pracy, max.	65 °C		

Opakowanie

opakowanie	Szpula	Długość VPE	0.00 mm
Szerokość VPE	0.00 mm	Wysokość VPE	0.00 mm

Ważna informacja

Uwagi

Klasyfikacje

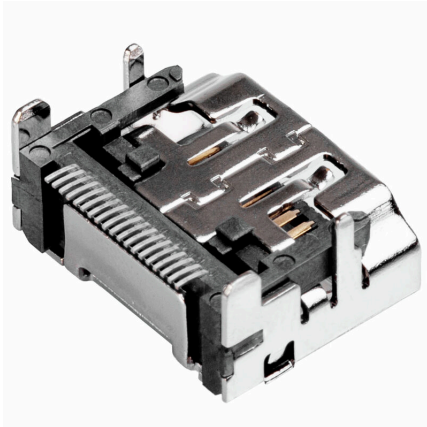
ETIM 8.0	EC002637	ETIM 9.0	EC002637
ETIM 10.0	EC002637	ECLASS 14.0	27-46-02-01
ECLASS 15.0	27-46-02-01		

HDMI A S1H 2.0N1 RL

Weidmüller Interface GmbH & Co. KG
Klingenbergstraße 26
D-32758 Detmold
Germany

Drawings

www.weidmueller.com

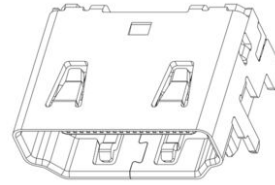
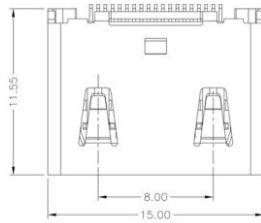


HDMI A S1H 2.0N1 RL

Weidmüller Interface GmbH & Co. KG
 Klingenbergstraße 26
 D-32758 Detmold
 Germany

Drawings

www.weidmueller.com



3D View

