

## WIL-VRGBW-FPPF-XXXX-X465-X

**Weidmüller Interface GmbH & Co. KG**  
Klingenbergstraße 26  
D-32758 Detmold  
Germany

[www.weidmueller.com](http://www.weidmueller.com)



WIL-Vario to solidna lampa LED do zastosowań przemysłowych, która zapewnia maksymalną indywidualność. Posiada w pełni obudowaną aluminiową obudowę, zapewnia ochronę klasy IP67 i jest dopasowana do wymagających otoczeń. Dzięki protokołowi WS2812B każda dioda LED może być indywidualnie sterowana pod względem koloru, jasności i funkcji. Oświetlenie pracuje w napięciu znamionowym 5 V DC. Jego bezszczelinowa możliwość układania w stosy sprawia, że idealnie nadaje się do aplikacji, takich jak wskaźniki poziomu, znakowanie obszaru lub oświetlenie punktowe.

### Ogólne dane zamówieniowe

Nr zam.	3101690000
Typ	<a href="#">WIL-VRGBW-FPPF-XXXX-X465-X</a>
GTIN (EAN)	4099987143141
Ilość	1 szt.

## Dane techniczne

## Dopuszczenia

ROHS	Zgodny
------	--------

## Wymiary i masa

Głębokość	10 mm	Głębokość (cale)	0.3937 inch
Wysokość	10 mm	Wysokość (cale)	0.3937 inch
Długość	465 mm	Długość (cale)	18.3071 inch
Masa netto	228 g		

## Temperatury

Temperatura eksploatacyjna	-20 - 50°C
----------------------------	------------

## Zgodność produktu z wymogami środowiska naturalnego

Status zgodności z dyrektywą RoHS	Zgodne, z wyłączeniem
Wyłączenie RoHS (w przypadkach, w których ma to zastosowanie / jest znane)	6c
REACH SVHC	Lead 7439-92-1
SCIP	37ebc061-1fa2-4387-80af-82299a5c3412

## Dane elektryczne

Napięcie znamionowe	≤ 5 V DC	Moc	2.1 W
Możliwość ściemniania	Tak		

## Dane materiałowe

Podstawowy materiał obudowy	aluminium	masa zalewowa	PUR V0
-----------------------------	-----------	---------------	--------

## Dane ogólne techniczne

Kształt modułu LED	prostokątny	Okres eksploatacji	60.000 h
Stopień ochrony	IP67	Klasa energetyczna (zgodnie z dyrektywą UE nr 874/2012)	Not required

## Dane przyłącza

Ścieżka połączenia	bez
--------------------	-----

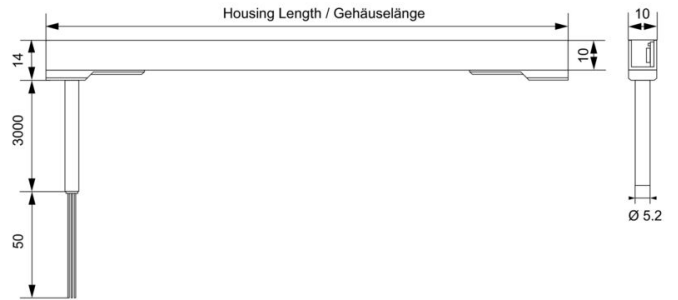
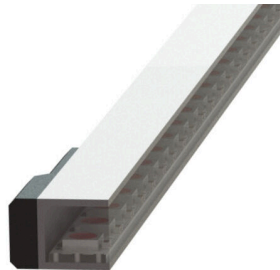
## Specyfikacje techniczne kabla

kabel materiał	PUR	kolor płaszczka	czarny
Podstawowy materiał obudowy	aluminium	Długość kabla	5 m

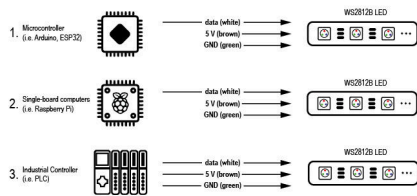
## Klasyfikacje

ETIM 8.0	EC000996	ETIM 9.0	EC000996
ETIM 10.0	EC000996	ECLASS 14.0	27-11-06-35
ECLASS 15.0	27-11-06-35		

**Rysunek**



WS2812B LED Control Options



**WIL-VRGBW-FPPF-XXXX-X465-X**

**Weidmüller Interface GmbH & Co. KG**  
Klingenbergstraße 26  
D-32758 Detmold  
Germany

[www.weidmueller.com](http://www.weidmueller.com)

## Akcesoria

### Zacisk montażowy M8 / M12



Firma Weidmüller oferuje szeroki wybór narzędzi i akcesoriów do kabli czujnik-siłownik.

### Ogólne dane zamówieniowe

Typ	SAI-M12-CLIP	Wersja	
Nr zam.	<a href="#">1362750000</a>		
GTIN (EAN)	4050118164879		
Ilość	10 ST		