

HDC HQ 2 FAS

Weidmüller Interface GmbH & Co. KG

Klingenbergstraße 26

D-32758 Detmold

Germany

www.weidmueller.com



Seria HQ - wyjątkowe cechy w zwartej konstrukcji. Parametry elektryczne mówią same za siebie. Poziom podłączenia przewodu został zaprojektowany pod śrubę osiową. Technologia ta umożliwia podłączenie przewodnika bez narzędzi specjalnych. Wystarczy prosty klucz imbusowy.

Ogólne dane zamówieniowe

Wersja	wkład HDC, złącze żeńskie, 400 V, 40 A, Liczba biegunów: 2, Przyłącze śrubowe osiowe, Rozmiar instalacji: 1
Nr zam.	3100750000
Typ	HDC HQ 2 FAS
GTIN (EAN)	4099987140171
Ilość	1 szt.

HDC HQ 2 FAS

Weidmüller Interface GmbH & Co. KG

Klingenbergstraße 26

D-32758 Detmold

Germany

www.weidmueller.com

Dane techniczne

Dopuszczenia

Atesty



ROHS	Zgodny
UL File Number Search	Witryna UL
Nr certyfikatu (cURus)	E310075

Wymiary i masa

Szerokość	21 mm	Szerokość (cale)	0.8268 inch
Średnica	4 mm	Masa netto	21 g

Zgodność produktu z wymogami środowiska naturalnego

Status zgodności z dyrektywą RoHS	Zgodne, bez wyłączenia
REACH SVHC	Bez SVHC powyżej 0,1 wt%

Dane ogólne

Liczba biegunów	2	cykle wtykania Ag	≥ 500
cykle wtykania Au	≥ 500	cykle wtykania Sn	≥ 500
Rodzaj przyłącza	Przyłącze śrubowe osiowe	Rozmiar instalacji	1
Klasa palności wg UL 94	V-0	Barwny	szary
Materiał izolacyjny	PC	Powierzchnia	inne
Typ	złącze żeńskie	Kategoria przepięciowa	III
Stopień zanieczyszczenia	3	Materiał podstawowy	Poliwęglan
Typoszereg	HQ	Napięcie pomiarowe (DIN EN 61984)	400 V
Udarowe napięcie pomiarowe (DIN EN 61984)	6 kV	Prąd pomiarowy (DIN EN 61984)	40 A
bez halogenu	false	BG	1
Liczba zestyków sygnałowych	0	Liczba zestyków zasilania	2

wymiary

Szerokość	21 mm
-----------	-------

zestyk mocy

Rodzaj złącza zestyk mocy	Przyłącze śrubowe osiowe	Moment obrotowy dociągający, maks.	1.5 Nm
Moment obrotowy dociągający, min.	0.5 Nm		

zestyk sygnałowy

Moment obrotowy dociągający, maks.	1.5 Nm	Moment obrotowy dociągający, min.	0.5 Nm
długość zdejmowanej izolacji zestyk sygnałowy	6 mm		

wersja

Rodzaj przyłącza	Przyłącze śrubowe osiowe	Rozmiar instalacji	1
Przekrój przyłącza przewodu, maks.	10 mm ²	Przekrój przyłącza przewodu, min.	1.5 mm ²
Powierzchnia	inne	Materiał podstawowy	Poliwęglan
BG	1		

Dane techniczne

Klasyfikacje

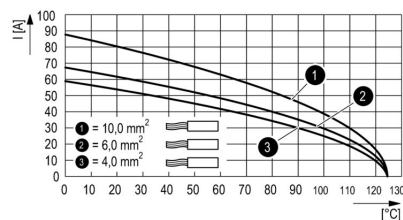
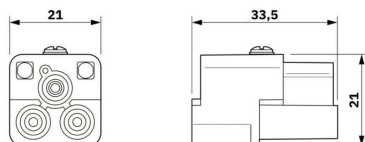
ETIM 8.0	EC000438	ETIM 9.0	EC000438
ETIM 10.0	EC000438	ECLASS 14.0	27-44-02-05
ECLASS 15.0	27-44-02-05		

HDC HQ 2 FAS

Weidmüller Interface GmbH & Co. KG
Klingenbergstraße 26
D-32758 Detmold
Germany

www.weidmueller.com

Rysunki



HDC HQ 2 FAS

Weidmüller Interface GmbH & Co. KG

Klingenbergstraße 26

D-32758 Detmold

Germany

www.weidmueller.com

Akcesoria

Wkrętaki z końcówką płaską

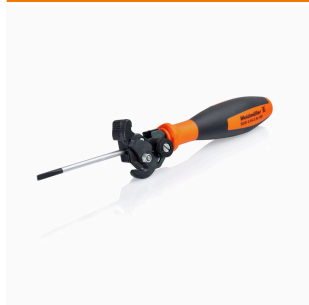


Wkrętak do śrub rowkowych z izolacją VDE, SDI DIN 7437, ISO 2380/2, napęd zgodny z DIN 5264, ISO 2380/1, rękojeść SoftFinish

Ogólne dane zamówieniowe

Typ	SDIS 0.5X3.0X100	Wersja
Nr zam.	9008380000	Wkrętak, Wkrętak
GTIN (EAN)	4032248056347	
Ilość	1 ST	
Typ	SDS 0.5X3.0X80	Wersja
Nr zam.	9008320000	Wkrętak, Wkrętak
GTIN (EAN)	4032248056262	
Ilość	1 ST	
Typ	SDIS 0.6X3.5X100	Wersja
Nr zam.	9008390000	Wkrętak, Wkrętak
GTIN (EAN)	4032248056354	
Ilość	1 ST	
Typ	SDS 0.6X3.5X100	Wersja
Nr zam.	9008330000	Wkrętak, Wkrętak
GTIN (EAN)	4032248056286	
Ilość	1 ST	
Typ	SDIS 0.8X4.0X100	Wersja
Nr zam.	9008400000	Wkrętak, Wkrętak
GTIN (EAN)	4032248056361	
Ilość	1 ST	
Typ	SDS 0.8X4.0X100	Wersja
Nr zam.	9008340000	Wkrętak, Wkrętak
GTIN (EAN)	4032248056293	
Ilość	1 ST	

Kombinowane narzędzie do skręcania i cięcia „Swiftly® CS”



Kombinowane narzędzie do cięcia i ściągania izolacji Swiftly® CS i zestaw Swiftly® CS do cięcia i ściągania izolacji bez zaciskania kabli miedzianych jednodrutowych do 1,5 mm² i cienkodrutowych do 2,5 mm².

HDC HQ 2 FAS

Weidmüller Interface GmbH & Co. KG
Klingenbergstraße 26
D-32758 Detmold
Germany

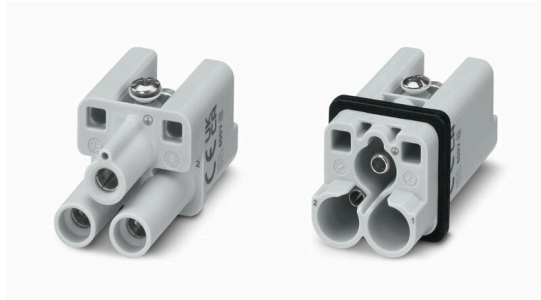
www.weidmueller.com

Akcesoria

Ogólne dane zamówieniowe

Typ	SWIFTY CS SET	Wersja
Nr zam.	9006060000	narzędzie do cięcia i wkręcania, Obcinaczki na jedną rękę
GTIN (EAN)	4032248257638	
Ilość	1 ST	

2-biegunowy

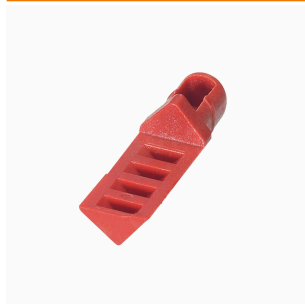


Seria HQ - wyjątkowe cechy w zwartej konstrukcji. Parametry elektryczne mówią same za siebie. Poziom podłączenia przewodu został zaprojektowany pod śrubę osiową. Technologia ta umożliwia podłączenie przewodnika bez narzędzi specjalnych. Wystarczy prosty klucz imbusowy.

Ogólne dane zamówieniowe

Typ	HDC HQ 2 MAS	Wersja
Nr zam.	3100530000	wkład HDC, Złącze męskie, 400 V, 40 A, Liczba biegunów: 2,
GTIN (EAN)	4099987138680	Przyłącze śrubowe osiowe, Rozmiar instalacji: 1
Ilość	1 ST	

HA



Do naszych wkładów oferujemy różnorodne akcesoria. Wśród nich między innymi systemy kodowania do wkładów .

Ogólne dane zamówieniowe

Typ	HDC HA 3/4 HQ5 PUSHIN CP	Wersja
Nr zam.	3142030000	Złącza przemysłowe, Akcesoria, System kodowania
GTIN (EAN)	4099987491730	
Ilość	10 ST	