

## HDC HQ 2 MAS

**Weidmüller Interface GmbH & Co. KG**

Klingenbergstraße 26

D-32758 Detmold

Germany

[www.weidmueller.com](http://www.weidmueller.com)



Seria HQ - wyjątkowe cechy w zwartej konstrukcji. Parametry elektryczne mówią same za siebie. Poziom podłączenia przewodu został zaprojektowany pod śrubę osiową. Technologia ta umożliwia podłączenie przewodnika bez narzędzi specjalnych. Wystarczy prosty klucz imbusowy.

### Ogólne dane zamówieniowe

Wersja	wkład HDC, Złącze męskie, 400 V, 40 A, Liczba biegunów: 2, Przyłącze śrubowe osiowe, Rozmiar instalacji: 1
Nr zam.	<a href="#">3100530000</a>
Typ	HDC HQ 2 MAS
GTIN (EAN)	4099987138680
Ilość	1 szt.

## HDC HQ 2 MAS

Weidmüller Interface GmbH & Co. KG  
Klingenbergstraße 26  
D-32758 Detmold  
Germany

www.weidmueller.com

## Dane techniczne

## Dopuszczenia

Atesty



ROHS Zgodny

UL File Number Search [Witryna UL](#)

Nr certyfikatu (cURus) E310075

## Wymiary i masa

Głębokość	21 mm	Głębokość (cale)	0.8268 inch
Wysokość	38 mm	Wysokość (cale)	1.4961 inch
Szerokość	23.6 mm	Szerokość (cale)	0.9291 inch
Średnica	4 mm	Masa netto	23 g

## Temperatury

Temperatura graniczna -40 °C ... 125 °C

## Zgodność produktu z wymogami środowiska naturalnego

Status zgodności z dyrektywą RoHS Zgodne, bez wyłączenia  
REACH SVHC Bez SVHC powyżej 0,1 wt%

## Dane ogólne

Liczba biegunów	2	cykle wtykania Ag	≥ 500
cykle wtykania Au	≥ 500	cykle wtykania Sn	≥ 500
Rodzaj przyłącza	Przyłącze śrubowe osiowe	Rozmiar instalacji	1
Klasa palności wg UL 94	V-0	Barwny	szary
Materiał izolacyjny	PC	Powierzchnia	srebro chromianowane
Typ	Złącze męskie	Kategoria przepięciowa	III
Stopień zanieczyszczenia	3	Materiał podstawowy	stop miedzi
Typoszereg	HQ	Napięcie pomiarowe (DIN EN 61984)	400 V
Udarowe napięcie pomiarowe (DIN EN 61984)	6 kV	Prąd pomiarowy (DIN EN 61984)	40 A
bez halogenu	false	BG	1
Liczba zestyków sygnałowych	0	Liczba zestyków zasilania	2

## wymiary

Szerokość 23.6 mm

## Dane przyłączeniowe PE

Rodzaj przyłącza PE złącze śrubowe

## zestyk mocy

Rodzaj złącza zestyk mocy Przyłącze śrubowe osiowe Moment obrotowy dociągający, maks. 1.5 Nm  
Moment obrotowy dociągający, min. 0.5 Nm

**HDC HQ 2 MAS****Weidmüller Interface GmbH & Co. KG**

Klingenbergstraße 26

D-32758 Detmold

Germany

[www.weidmueller.com](http://www.weidmueller.com)**Dane techniczne****zestyk sygnałowy**

Moment obrotowy dociągający, maks.	1.5 Nm	Moment obrotowy dociągający, min.	0.5 Nm
długość zdejmowanej izolacji zestyk sygnałowy	6 mm		

**wersja**

Rodzaj przyłącza	Przyłącze śrubowe osiowe	Rozmiar instalacji	1
Przekrój przyłącza przewodu, maks.	10 mm <sup>2</sup>	Przekrój przyłącza przewodu, min.	1.5 mm <sup>2</sup>
Powierzchnia	srebro chromianowane	Materiał podstawowy	stop miedzi
BG	1		

**Klasyfikacje**

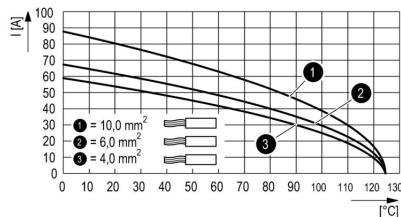
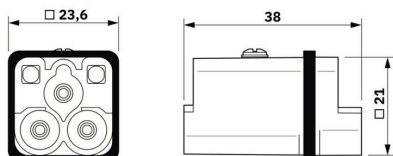
ETIM 8.0	EC000438	ETIM 9.0	EC000438
ETIM 10.0	EC000438	ECLASS 14.0	27-44-02-05
ECLASS 15.0	27-44-02-05		

## HDC HQ 2 MAS

**Weidmüller Interface GmbH & Co. KG**  
Klingenbergstraße 26  
D-32758 Detmold  
Germany

[www.weidmueller.com](http://www.weidmueller.com)

## Rysunki



## HDC HQ 2 MAS

Weidmüller Interface GmbH &amp; Co. KG

Klingenbergstraße 26

D-32758 Detmold

Germany

www.weidmueller.com

## Akcesoria

## Wkrętaki z końcówką płaską

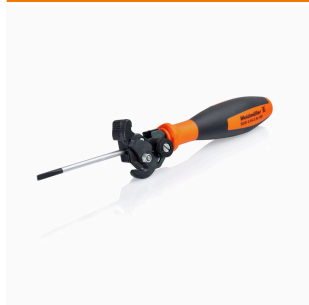


Wkrętak do śrub rowkowych z izolacją VDE, SDI DIN 7437, ISO 2380/2, napęd zgodny z DIN 5264, ISO 2380/1, rękojeść SoftFinish

## Ogólne dane zamówieniowe

Typ	SDIS 0.5X3.0X100	Wersja
Nr zam.	<a href="#">9008380000</a>	Wkrętak, Wkrętak
GTIN (EAN)	4032248056347	
Ilość	1 ST	
Typ	SDS 0.5X3.0X80	Wersja
Nr zam.	<a href="#">9008320000</a>	Wkrętak, Wkrętak
GTIN (EAN)	4032248056262	
Ilość	1 ST	
Typ	SDIS 0.6X3.5X100	Wersja
Nr zam.	<a href="#">9008390000</a>	Wkrętak, Wkrętak
GTIN (EAN)	4032248056354	
Ilość	1 ST	
Typ	SDS 0.6X3.5X100	Wersja
Nr zam.	<a href="#">9008330000</a>	Wkrętak, Wkrętak
GTIN (EAN)	4032248056286	
Ilość	1 ST	
Typ	SDIS 0.8X4.0X100	Wersja
Nr zam.	<a href="#">9008400000</a>	Wkrętak, Wkrętak
GTIN (EAN)	4032248056361	
Ilość	1 ST	
Typ	SDS 0.8X4.0X100	Wersja
Nr zam.	<a href="#">9008340000</a>	Wkrętak, Wkrętak
GTIN (EAN)	4032248056293	
Ilość	1 ST	

## Kombinowane narzędzie do skręcania i cięcia „Swifty® CS”



Kombinowane narzędzie do cięcia i ściągania izolacji Swifty® CS i zestaw Swifty® CS do cięcia i ściągania izolacji bez zaciskania kabli miedzianych jednodrutowych do 1,5 mm<sup>2</sup> i cienkodrutowych do 2,5 mm<sup>2</sup>.

## HDC HQ 2 MAS

**Weidmüller Interface GmbH & Co. KG**  
Klingenbergstraße 26  
D-32758 Detmold  
Germany

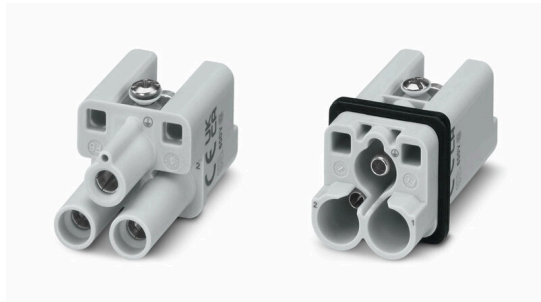
www.weidmueller.com

## Akcesoria

## Ogólne dane zamówieniowe

Typ	SWIFTY CS SET	Wersja
Nr zam.	<a href="#">9006060000</a>	narzędzie do cięcia i wkręcania, Obcinaczki na jedną rękę
GTIN (EAN)	4032248257638	
Ilość	1 ST	

## 2-biegunowy

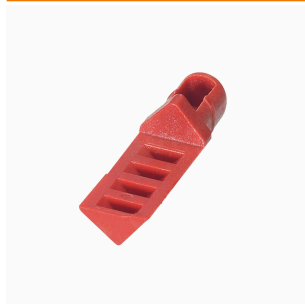


Seria HQ - wyjątkowe cechy w zwartej konstrukcji. Parametry elektryczne mówią same za siebie. Poziom podłączenia przewodu został zaprojektowany pod śrubę osiową. Technologia ta umożliwia podłączenie przewodnika bez narzędzi specjalnych. Wystarczy prosty klucz imbusowy.

## Ogólne dane zamówieniowe

Typ	HDC HQ 2 FAS	Wersja
Nr zam.	<a href="#">3100750000</a>	wkład HDC, złącze żeńskie, 400 V, 40 A, Liczba biegunów: 2,
GTIN (EAN)	4099987140171	Przyłącze śrubowe osiowe, Rozmiar instalacji: 1
Ilość	1 ST	

## HA



Do naszych wkładów oferujemy różnorodne akcesoria. Wśród nich między innymi systemy kodowania do wkładów .

## Ogólne dane zamówieniowe

Typ	HDC HA 3/4 HQ5 PUSHIN CP	Wersja
Nr zam.	<a href="#">3142030000</a>	Złącza przemysłowe, Akcesoria, System kodowania
GTIN (EAN)	4099987491730	
Ilość	10 ST	