

DG CABTITE 20X20 PT6

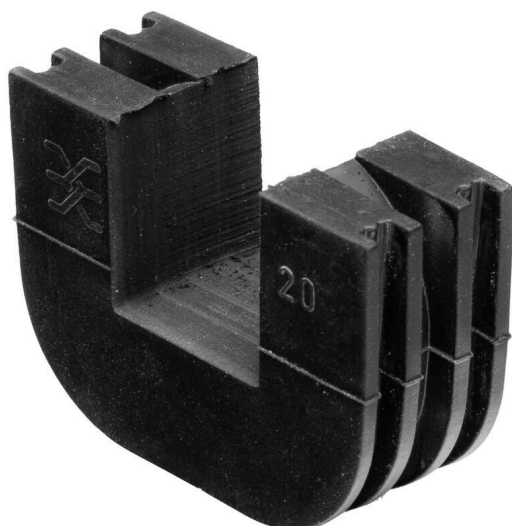
Weidmüller Interface GmbH & Co. KG

Klingenbergstraße 26

D-32758 Detmold

Germany

www.weidmueller.com



Inteligentne rozwiązania w zakresie okablowania to oszczędność cennego czasu i pieniędzy. System modułowy FieldPower® zawiera odpowiednie rozwiązania do wszystkich zadań związanych z okablowaniem.

Składane uszczelki do wstępnie zmontowanych kabli
Uszczelki dostępne z gwintami przyłączy M16 i M20
Możliwa integracja urządzeń operacyjnych i sygnalizacyjnych w uszczelkach

Ogólne dane zamówieniowe

| | |
|------------|---|
| Wersja | Wkładka uszczelniająca Field Power®, Uszczelka, IP54, z odpowiednią obudową, EPDM |
| Nr zam. | 3082240000 |
| Typ | DG CABTITE 20X20 PT6 |
| GTIN (EAN) | 4099987092579 |
| Ilość | 10 szt. |

DG CABTITE 20X20 PT6

Weidmüller Interface GmbH & Co. KG

Klingenbergstraße 26

D-32758 Detmold

Germany

www.weidmueller.com

Dane techniczne

Dopuszczenia

ROHS Zgodny

Wymiary i masa

| | | | |
|------------|---------|------------------|-------------|
| Głębokość | 18 mm | Głębokość (cale) | 0.7087 inch |
| Wysokość | 33.8 mm | Wysokość (cale) | 1.3307 inch |
| Szerokość | 46.7 mm | Szerokość (cale) | 1.8386 inch |
| Masa netto | 21.8 g | | |

Temperatury

Temperatura magazynowania -40 °C...85 °C Temperatura eksploatacyjna -40 °C...85 °C

Zgodność produktu z wymogami środowiska naturalnego

Status zgodności z dyrektywą RoHS Zgodne, bez wyłączenia
REACH SVHC Bez SVHC powyżej 0,1 wt%

Dane ogólne

| | | | |
|--|---|-------------------------|-----------|
| Materiał podstawowy | EPDM | Silikon | Nie |
| Barwny | czarny | Forma konstrukcyjna | Uszczelka |
| Stopień ochrony | IP54, z odpowiednią obudową | Klasa palności wg UL 94 | HB |
| Położenie montażowe, wskazówka montażowa | w otworze podłużnym uszczelniającym FieldPower® | | |

Ważna informacja

Informacje produktowe Tylko do stosowania w połączeniu z elementem uszczelniającym Cabtite 20x20 mm

Klasyfikacje

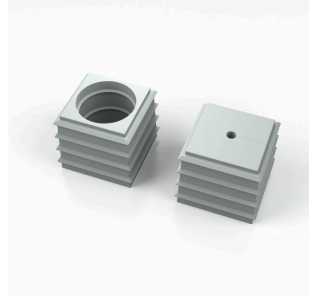
| | | | |
|-------------|-------------|-------------|-------------|
| ETIM 8.0 | EC002624 | ETIM 9.0 | EC002624 |
| ETIM 10.0 | EC002624 | ECLASS 14.0 | 27-18-28-15 |
| ECLASS 15.0 | 27-18-28-15 | | |

Rysunki



Akcesoria

SE mały 20x20mm szary



Niezależnie do średnicy kabla, w asortymencie Cabtite zawsze można znaleźć odpowiednią wkładkę uszczelniającą.

Stożkowy kształt elementów uszczelniających pozwala na łatwe wsuwanie wcześniej umieszczonych zatraskowych wkładów kratowych od wewnątrz na zewnątrz. Elementy zapewniają uszczelnienie pośrednich przestrzeni i gwarantują redukcję naprężeń zgodnie z normą DIN EN 62444. Wkładki uszczelniające w połączeniu z ramkami zapewniają kategorię ochronną IP 66. Ze względu na rowkowy kształt z falistym wycięciem są odpowiednie zwłaszcza do wstępnie konfekcjonowanych kabli.

Czarne wkładki uszczelniające są przeznaczone w szczególności do wysokich temperatur pracy i spełniają wymagania klasy palności UL 94 HB. Szare elementy uszczelniające są zgodne z wymaganiami klasy palności UL 94 V0 i z tego powodu są odpowiednie do zastosowań w kolejnictwie. Stosując kilka wkładek, przez element uszczelniający można przeprowadzić co najmniej dwa kable, a także kable specjalne.

Ogólne dane zamówieniowe

| | | |
|------------|----------------------------|--|
| Typ | CABTITE BSE SML GY | Wersja |
| Nr zam. | 2583350000 | Element uszczelniający, Cabtite (system wpustów kablowych), TPE, |
| GTIN (EAN) | 4050118615609 | Jasnoszary, Wysokość: 20.3 mm, Szerokość: 20.3 mm, Głębokość: |
| Ilość | 10 ST | 17.7 mm, -40 °C...90 °C, IP66 |
| Typ | CABTITE SE 1.5 SML GY | Wersja |
| Nr zam. | 2583370000 | Element uszczelniający, Cabtite (system wpustów kablowych), TPE, |
| GTIN (EAN) | 4050118616736 | Jasnoszary, Wysokość: 20.3 mm, Szerokość: 20.3 mm, Głębokość: |
| Ilość | 10 ST | 17.7 mm, -40 °C...90 °C, IP66 |
| Typ | CABTITE SE 1.5-2 SML GY | Wersja |
| Nr zam. | 2583360000 | Element uszczelniający, Cabtite (system wpustów kablowych), TPE, |
| GTIN (EAN) | 4050118616163 | Jasnoszary, Wysokość: 20.3 mm, Szerokość: 20.3 mm, Głębokość: |
| Ilość | 10 ST | 17.7 mm, -40 °C...90 °C, IP66 |
| Typ | CABTITE SE 1/ASI SML GY | Wersja |
| Nr zam. | 2584810000 | Element uszczelniający, Cabtite (system wpustów kablowych), TPE, |
| GTIN (EAN) | 4050118616118 | Jasnoszary, Wysokość: 20.3 mm, Szerokość: 20.3 mm, Głębokość: |
| Ilość | 10 ST | 17.7 mm, -40 °C...90 °C, IP66 |
| Typ | CABTITE SE 10-11 SML GY | Wersja |
| Nr zam. | 2584610000 | Element uszczelniający, Cabtite (system wpustów kablowych), TPE, |
| GTIN (EAN) | 4050118617009 | Jasnoszary, Wysokość: 20.3 mm, Szerokość: 20.3 mm, Głębokość: |
| Ilość | 10 ST | 17.7 mm, -40 °C...90 °C, IP66 |
| Typ | CABTITE SE 11-12 SML GY | Wersja |
| Nr zam. | 2584600000 | Element uszczelniający, Cabtite (system wpustów kablowych), TPE, |
| GTIN (EAN) | 4050118617139 | Jasnoszary, Wysokość: 20.3 mm, Szerokość: 20.3 mm, Głębokość: |
| Ilość | 10 ST | 17.7 mm, -40 °C...90 °C, IP66 |
| Typ | CABTITE SE 12-13 SML GY | Wersja |
| Nr zam. | 2584590000 | Element uszczelniający, Cabtite (system wpustów kablowych), TPE, |
| GTIN (EAN) | 4050118615746 | Jasnoszary, Wysokość: 20.3 mm, Szerokość: 20.3 mm, Głębokość: |
| Ilość | 10 ST | 17.7 mm, -40 °C...90 °C, IP66 |

DG CABTITE 20X20 PT6

Weidmüller Interface GmbH & Co. KG

Klingenbergstraße 26

D-32758 Detmold

Germany

www.weidmueller.com

Akcesoria

| | | |
|------------|----------------------------|--|
| Typ | CABTITE SE 13-14 SML GY | Wersja |
| Nr zam. | 2584570000 | Element uszczelniający, Cabtite (system wpustów kablowych), TPE, |
| GTIN (EAN) | 4050118616132 | Jasnoszary, Wysokość: 20.3 mm, Szerokość: 20.3 mm, Głębokość: |
| Ilość | 10 ST | 17.7 mm, -40 °C...90 °C, IP66 |
| Typ | CABTITE SE 14-15 SML GY | Wersja |
| Nr zam. | 2584560000 | Element uszczelniający, Cabtite (system wpustów kablowych), TPE, |
| GTIN (EAN) | 4050118616149 | Jasnoszary, Wysokość: 20.3 mm, Szerokość: 20.3 mm, Głębokość: |
| Ilość | 10 ST | 17.7 mm, -40 °C...90 °C, IP66 |
| Typ | CABTITE SE 15-16 SML GY | Wersja |
| Nr zam. | 2584550000 | Element uszczelniający, Cabtite (system wpustów kablowych), TPE, |
| GTIN (EAN) | 4050118616156 | Jasnoszary, Wysokość: 20.3 mm, Szerokość: 20.3 mm, Głębokość: |
| Ilość | 10 ST | 17.7 mm, -40 °C...90 °C, IP66 |
| Typ | CABTITE SE 2 SML GY | Wersja |
| Nr zam. | 2583390000 | Element uszczelniający, Cabtite (system wpustów kablowych), TPE, |
| GTIN (EAN) | 4050118616477 | Jasnoszary, Wysokość: 20.3 mm, Szerokość: 20.3 mm, Głębokość: |
| Ilość | 10 ST | 17.7 mm, -40 °C...90 °C, IP66 |
| Typ | CABTITE SE 2-3 SML GY | Wersja |
| Nr zam. | 2583380000 | Element uszczelniający, Cabtite (system wpustów kablowych), TPE, |
| GTIN (EAN) | 4050118616729 | Jasnoszary, Wysokość: 20.3 mm, Szerokość: 20.3 mm, Głębokość: |
| Ilość | 10 ST | 17.7 mm, -40 °C...90 °C, IP66 |
| Typ | CABTITE SE 2/4-5 SML GY | Wersja |
| Nr zam. | 2584900000 | Element uszczelniający, Cabtite (system wpustów kablowych), TPE, |
| GTIN (EAN) | 4050118616767 | Jasnoszary, Wysokość: 20.3 mm, Szerokość: 20.3 mm, Głębokość: |
| Ilość | 10 ST | 17.7 mm, -40 °C...90 °C, IP66 |
| Typ | CABTITE SE 2/5-6 SML GY | Wersja |
| Nr zam. | 2584890000 | Element uszczelniający, Cabtite (system wpustów kablowych), TPE, |
| GTIN (EAN) | 4050118616781 | Jasnoszary, Wysokość: 20.3 mm, Szerokość: 20.3 mm, Głębokość: |
| Ilość | 10 ST | 17.7 mm, -40 °C...90 °C, IP66 |
| Typ | CABTITE SE 2/6.5 SML GY | Wersja |
| Nr zam. | 2584880000 | Element uszczelniający, Cabtite (system wpustów kablowych), TPE, |
| GTIN (EAN) | 4050118615531 | Jasnoszary, Wysokość: 20.3 mm, Szerokość: 20.3 mm, Głębokość: |
| Ilość | 10 ST | 17.7 mm, -40 °C...90 °C, IP66 |
| Typ | CABTITE SE 2/7 SML GY | Wersja |
| Nr zam. | 2584830000 | Element uszczelniający, Cabtite (system wpustów kablowych), TPE, |
| GTIN (EAN) | 4050118616750 | Jasnoszary, Wysokość: 20.3 mm, Szerokość: 20.3 mm, Głębokość: |
| Ilość | 10 ST | 17.7 mm, -40 °C...90 °C, IP66 |
| Typ | CABTITE SE 2/8 SML GY | Wersja |
| Nr zam. | 2584820000 | Element uszczelniający, Cabtite (system wpustów kablowych), TPE, |
| GTIN (EAN) | 4050118616125 | Jasnoszary, Wysokość: 20.3 mm, Szerokość: 20.3 mm, Głębokość: |
| Ilość | 10 ST | 17.7 mm, -40 °C...90 °C, IP66 |
| Typ | CABTITE SE 2/ASI SML GY | Wersja |
| Nr zam. | 2584800000 | Element uszczelniający, Cabtite (system wpustów kablowych), TPE, |
| GTIN (EAN) | 4050118617016 | Jasnoszary, Wysokość: 20.3 mm, Szerokość: 20.3 mm, Głębokość: |
| Ilość | 10 ST | 17.7 mm, -40 °C...90 °C, IP66 |
| Typ | CABTITE SE 3 SML GY | Wersja |
| Nr zam. | 2583410000 | Element uszczelniający, Cabtite (system wpustów kablowych), TPE, |
| GTIN (EAN) | 4050118616507 | Jasnoszary, Wysokość: 20.3 mm, Szerokość: 20.3 mm, Głębokość: |
| Ilość | 10 ST | 17.7 mm, -40 °C...90 °C, IP54, IP65, IP66 |
| Typ | CABTITE SE 3-4 SML GY | Wersja |
| Nr zam. | 2583400000 | Element uszczelniający, Cabtite (system wpustów kablowych), TPE, |
| GTIN (EAN) | 4050118616958 | Jasnoszary, Wysokość: 20.3 mm, Szerokość: 20.3 mm, Głębokość: |
| Ilość | 10 ST | 17.7 mm, -40 °C...90 °C, IP66 |

DG CABTITE 20X20 PT6

Weidmüller Interface GmbH & Co. KG

Klingenbergstraße 26

D-32758 Detmold

Germany

www.weidmueller.com

Akcesoria

| | | |
|------------|----------------------------|--|
| Typ | CABTITE SE 4-5 SML GY | Wersja |
| Nr zam. | 2583440000 | Element uszczelniający, Cabtite (system wpustów kablowych), TPE, |
| GTIN (EAN) | 4050118616743 | Jasnoszary, Wysokość: 20.3 mm, Szerokość: 20.3 mm, Głębokość: |
| Ilość | 10 ST | 17.7 mm, -40 °C...90 °C, IP66 |
| Typ | CABTITE SE 4/2-3 SML GY | Wersja |
| Nr zam. | 2584870000 | Element uszczelniający, Cabtite (system wpustów kablowych), TPE, |
| GTIN (EAN) | 4050118616804 | Jasnoszary, Wysokość: 20.3 mm, Szerokość: 20.3 mm, Głębokość: |
| Ilość | 10 ST | 17.7 mm, -40 °C...90 °C, IP66 |
| Typ | CABTITE SE 4/3-4 SML GY | Wersja |
| Nr zam. | 2584860000 | Element uszczelniający, Cabtite (system wpustów kablowych), TPE, |
| GTIN (EAN) | 4050118616774 | Jasnoszary, Wysokość: 20.3 mm, Szerokość: 20.3 mm, Głębokość: |
| Ilość | 10 ST | 17.7 mm, -40 °C...90 °C, IP66 |
| Typ | CABTITE SE 4/4-5 SML GY | Wersja |
| Nr zam. | 2584840000 | Element uszczelniający, Cabtite (system wpustów kablowych), TPE, |
| GTIN (EAN) | 4050118616798 | Jasnoszary, Wysokość: 20.3 mm, Szerokość: 20.3 mm, Głębokość: |
| Ilość | 10 ST | 17.7 mm, -40 °C...90 °C, IP66 |
| Typ | CABTITE SE 4/4.5 SML GY | Wersja |
| Nr zam. | 2584850000 | Element uszczelniający, Cabtite (system wpustów kablowych), TPE, |
| GTIN (EAN) | 4050118616224 | Jasnoszary, Wysokość: 20.3 mm, Szerokość: 20.3 mm, Głębokość: |
| Ilość | 10 ST | 17.7 mm, -40 °C...90 °C, IP66 |
| Typ | CABTITE SE 6-7 SML GY | Wersja |
| Nr zam. | 2583460000 | Element uszczelniający, Cabtite (system wpustów kablowych), TPE, |
| GTIN (EAN) | 4050118616668 | Jasnoszary, Wysokość: 20.3 mm, Szerokość: 20.3 mm, Głębokość: |
| Ilość | 10 ST | 17.7 mm, -40 °C...90 °C, IP66 |
| Typ | CABTITE SE 7-8 SML GY | Wersja |
| Nr zam. | 2584660000 | Element uszczelniający, Cabtite (system wpustów kablowych), TPE, |
| GTIN (EAN) | 4050118616385 | Jasnoszary, Wysokość: 20.3 mm, Szerokość: 20.3 mm, Głębokość: |
| Ilość | 10 ST | 17.7 mm, -40 °C...90 °C, IP66 |
| Typ | CABTITE SE 8-9 SML GY | Wersja |
| Nr zam. | 2584650000 | Element uszczelniający, Cabtite (system wpustów kablowych), TPE, |
| GTIN (EAN) | 4050118616187 | Jasnoszary, Wysokość: 20.3 mm, Szerokość: 20.3 mm, Głębokość: |
| Ilość | 10 ST | 17.7 mm, -40 °C...90 °C, IP66 |
| Typ | CABTITE SE 9-10 SML GY | Wersja |
| Nr zam. | 2584630000 | Element uszczelniający, Cabtite (system wpustów kablowych), TPE, |
| GTIN (EAN) | 4050118616996 | Jasnoszary, Wysokość: 20.3 mm, Szerokość: 20.3 mm, Głębokość: |
| Ilość | 10 ST | 17.7 mm, -40 °C...90 °C, IP66 |