

## LSF-SMT SPE 5.00/03/135 3.5SN BK TU

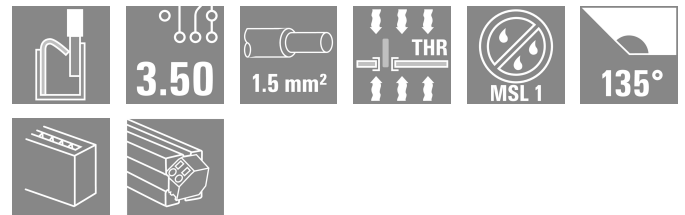
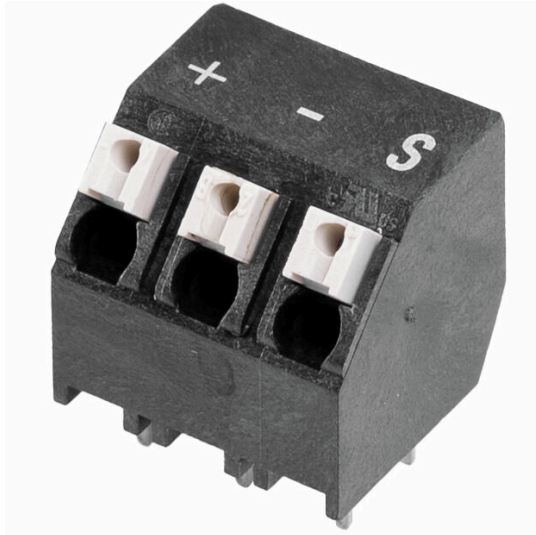
Weidmüller Interface GmbH &amp; Co. KG

Klingenbergstraße 26

D-32758 Detmold

Germany

www.weidmueller.com



Złącza do PCB do Ethernetu jednoparowego  
Proste i wydajne rozwiązania SPE do płytek drukowanych  
Cechy i korzyści: Niezawodne przesyłanie danych przy prędkości do 10 Mb/s, nawet do 1000 m Dopasowane do wszystkich urządzeń IIoT, ułatwiające integrację urządzeń obiektowych. Komponenty SPE PCB stanowią optymalną alternatywę dla standardowych złączy SPE Opcjonalnie dostępne z przyłączami PUSH IN, SNAP IN lub śrubowymi – niezawodny styk i odporność na wibracje Instalacja komponentów wolna od błędów dzięki odpowiedniemu opisywaniu. Zaciski do PCB mogą być stosowane jako warianty dwubiegunowe dla aplikacji nieekranowanych lub jako warianty trójbiegunowe dla aplikacji ekranowanych Dzięki funkcji przesyłania energii przez przewody do przesyłu danych („Power over Data Line”, PoDL) można transmitować do 50 W zgodnie z normą IEEE 802.3bu

## Ogólne dane zamówieniowe

Wersja	Zacisk płytki drukowanej, budowa bloku, zamknięte z boku, Połączenie lutowane THT/THR, 5.00 mm, Liczba biegunów: 3, Długość kołka lutowniczego (l): 3.5 mm, cynowana, czarny, Tube
Nr zam.	<a href="#">3077630000</a>
Typ	LSF-SMT SPE 5.00/03/135 3.5SN BK TU
GTIN (EAN)	4099987081832
Ilość opakowanie	39 szt. Tube



## LSF-SMT SPE 5.00/03/135 3.5SN BK TU

Weidmüller Interface GmbH & Co. KG  
Klingenbergstraße 26  
D-32758 Detmold  
Germany

www.weidmueller.com

## Technical data

## Dane materiałowe

Materiał izolacyjny	LCP GF	Barwny	czarny
Tabela kolorów (podobny)	RAL 9011	grupa materiałów izolacyjnych	IIIa
Porównywalny wskaźnik śledzenia (CTI) $\geq$	175	Moisture Level (MSL)	1
Klasa palności wg UL 94	V-0	podstawowy materiał styku	stop miedzi
Materiał styków	stop miedzi	Powierzchnia styku	cynowana
Struktura warstwowa przyłącza lutowanego	4...6 $\mu$ m Sn matt	Temperatura magazynowania, min.	-40 °C
Temperatura magazynowania, max.	70 °C	Temperatura pracy, min.	-50 °C
Temperatura pracy, max.	120 °C	Zakres temperatur montaż, min.	-30 °C
Zakres temperatur montaż, max.	120 °C		

## Opakowanie

opakowanie	Tube	Długość VPE	555.00 mm
Szerokość VPE	21.00 mm	Wysokość VPE	17.00 mm
Odporność powierzchni	Rs = 109 - 1012 $\Omega$		

## Ważna informacja

Uwagi

## Klasyfikacje

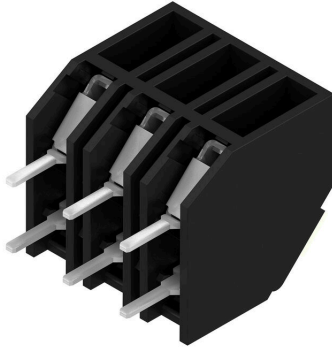
ETIM 8.0	EC002643	ETIM 9.0	EC002643
ETIM 10.0	EC002643	ECLASS 14.0	27-46-01-01
ECLASS 15.0	27-46-01-01		

LSF-SMT SPE 5.00/03/135 3.5SN BK TU

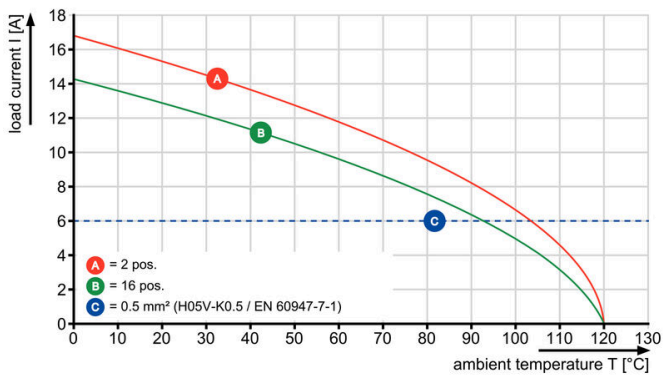
Weidmüller Interface GmbH & Co. KG  
 Klingenbergstraße 26  
 D-32758 Detmold  
 Germany

www.weidmueller.com

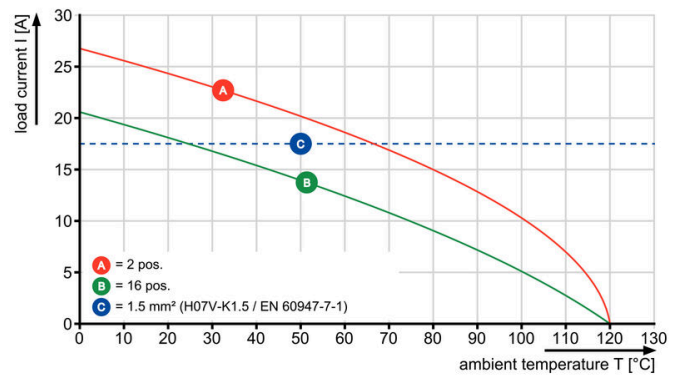
Drawings



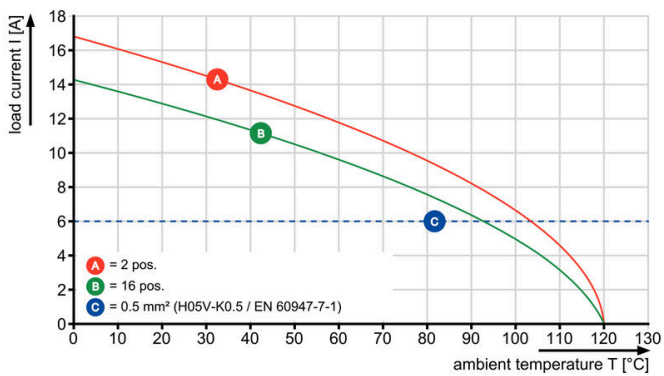
LSF-SMT 5.00/./135 1.5



LSF-SMT 5.00/./135 1.5



LSF-SMT 5.00/./135 3.5



LSF-SMT 5.00/./135 3.5

