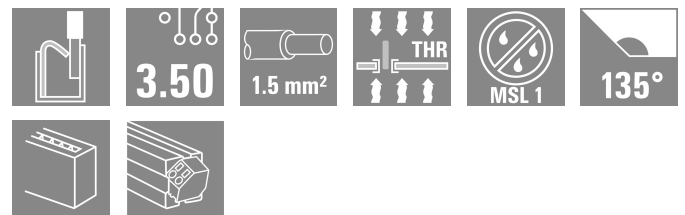


LSF-SMT SPE 5.00/03/135 3.5SN BK TU

Weidmüller Interface GmbH & Co. KG
 Klingenbergstraße 26
 D-32758 Detmold
 Germany

www.weidmueller.com



Złącza do PCB do Ethernetu jednoparowego
 Proste i wydajne rozwiązania SPE do płytek drukowanych
 Cechy i korzyści: Niezawodne przesyłanie danych przy prędkości do 10 Mb/s, nawet do 1000 m Dopasowane do wszystkich urządzeń IIoT, ułatwiające integrację urządzeń obiektowych. Komponenty SPE PCB stanowią optymalną alternatywę dla standardowych złączy SPE Opcjonalnie dostępne z przyłączami PUSH IN, SNAP IN lub śrubowymi – niezawodny styk i odporność na wibracje Instalacja komponentów wolna od błędów dzięki odpowiedniemu opisywaniu. Zaciski do PCB mogą być stosowane jako warianty dwubiegunowe dla aplikacji nieekranowanych lub jako warianty trójbiegunowe dla aplikacji ekranowanych Dzięki funkcji przesyłania energii przez przewody do przesyłu danych („Power over Data Line”, PoDL) można transmitować do 50 W zgodnie z normą IEEE 802.3bu

Ogólne dane zamówieniowe

Wersja	Zacisk płytki drukowanej, budowa bloku, zamknięte z boku, Połączenie lutowane THT/THR, 5.00 mm, Liczba biegunów: 3, Długość kołka lutowniczego (l): 3.5 mm, cynowana, czarny, Tube
Nr zam.	3077630000
Typ	LSF-SMT SPE 5.00/03/135 3.5SN BK TU
GTIN (EAN)	4099987081832
Ilość opakowanie	39 szt. Tube

LSF-SMT SPE 5.00/03/135 3.5SN BK TU

Weidmüller Interface GmbH & Co. KG
Klingenbergstraße 26
D-32758 Detmold
Germany

www.weidmueller.com

Technical data

Dopuszczenia

ROHS	Zgodny
------	--------

Wymiary i masa

Głębokość	12.7 mm	Głębokość (cale)	0.5 inch
Wysokość	16.4 mm	Wysokość (cale)	0.6457 inch
Najmniejsza wysokość montażu	12.9 mm	Szerokość	14.2 mm
Szerokość (cale)	0.5591 inch	Masa netto	3.38 g

Temperatury

długotrwała temperatura użytkowa, maks.	120 °C
---	--------

Zgodność produktu z wymogami środowiska naturalnego

Status zgodności z dyrektywą RoHS	Zgodne, bez wyłączenia
REACH SVHC	Bez SVHC powyżej 0,1 wt%

Właściwości elektryczne

Rezystancja skrośna	1,60 mΩ
---------------------	---------

Specyfikacje systemu

Liczba biegunów	3	
Długość kołka lutowniczego (l)	3.5 mm	
montaż na płytce drukowanej	Połączenie lutowane THT/THR	
Raster w calach (P)	0.197 "	
zamknięcie boczne, właściwość	zamknięte z boku	
Tolerancja średnicy otworu oczka lutowniczego (D)	+ 0,1 mm	
Szybkość przesyłania danych	10 / 100 Mbps	
liczba kołków lutowanych na biegun	2	
Średnica otworu oczka lutowniczego (D)	1.1 mm	
Kategoria	T1-B	
Raster w mm (P)	5.00 mm	
Stopień ochrony	IP20	
Klasa mocy	T1-B 10 / 100 Mbps	
Proces lutowania	Lutowanie rozpliwowe, Lutowanie ręczny, Lutowanie falowe	
Wymiary kołka lutowniczego	0,35 x 0,8 mm	
Tolerancja długości kołka lutowniczego	Dolny zakres tolerancji z prefiksem (oznacza minimum)	-0.3
	Górny zakres tolerancji z prefiksem (oznacza maksimum)	+0.1
	Tolerancja, jednostka	mm
Tolerancja długości kołka lutowniczego	+0.1 / -0.3 mm	
	Dolny zakres tolerancji z prefiksem (oznacza minimum)	-0.1
	Górny zakres tolerancji z prefiksem (oznacza maksimum)	0
Wymiary kołka lutowniczego = d tolerancja	+0.1 / -0.3 mm	
	Dolny zakres tolerancji z prefiksem (oznacza minimum)	-0.1
	Górny zakres tolerancji z prefiksem (oznacza maksimum)	0
Tolerancja, jednostka		mm

LSF-SMT SPE 5.00/03/135 3.5SN BK TU

Weidmüller Interface GmbH & Co. KG
Klingenbergstraße 26
D-32758 Detmold
Germany

www.weidmueller.com

Technical data

Dane materiałowe

Materiał izolacyjny	LCP GF	Barwny	czarny
Tabela kolorów (podobny)	RAL 9011	grupa materiałów izolacyjnych	IIIa
Porównywalny wskaźnik śledzenia (CTI) \geq	175	Moisture Level (MSL)	1
Klasa palności wg UL 94	V-0	podstawowy materiał styku	stop miedzi
Materiał styków	stop miedzi	Powierzchnia styku	cynowana
Struktura warstwowa przyłącza lutowanego	4...6 μ m Sn matt	Temperatura magazynowania, min.	-40 °C
Temperatura magazynowania, max.	70 °C	Temperatura pracy, min.	-50 °C
Temperatura pracy, max.	120 °C	Zakres temperatur montaż, min.	-30 °C
Zakres temperatur montaż, max.	120 °C		

Opakowanie

opakowanie	Tube	Długość VPE	555.00 mm
Szerokość VPE	21.00 mm	Wysokość VPE	17.00 mm
Odporność powierzchni	Rs = 109 - 1012 Ω		

Ważna informacja

Uwagi

Klasyfikacje

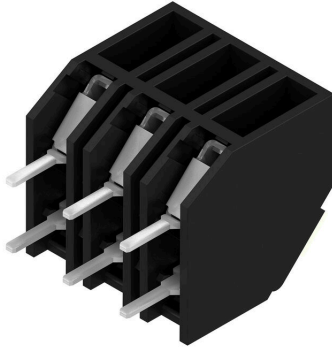
ETIM 8.0	EC002643	ETIM 9.0	EC002643
ETIM 10.0	EC002643	ECLASS 14.0	27-46-01-01
ECLASS 15.0	27-46-01-01		

LSF-SMT SPE 5.00/03/135 3.5SN BK TU

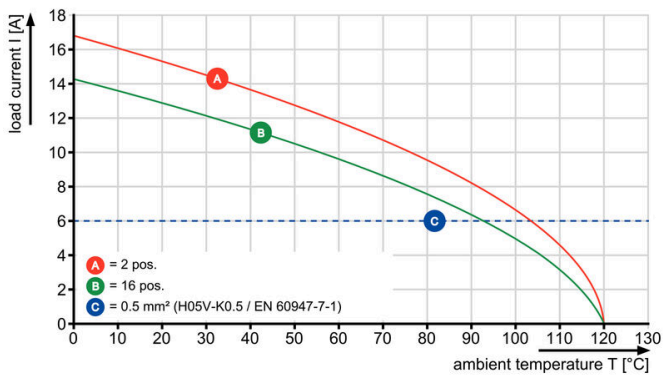
Weidmüller Interface GmbH & Co. KG
 Klingenbergstraße 26
 D-32758 Detmold
 Germany

www.weidmueller.com

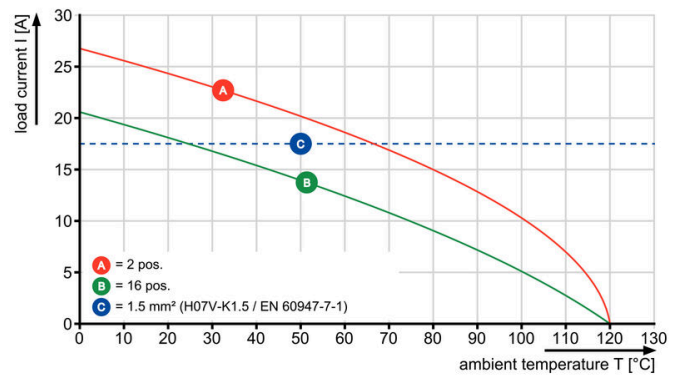
Drawings



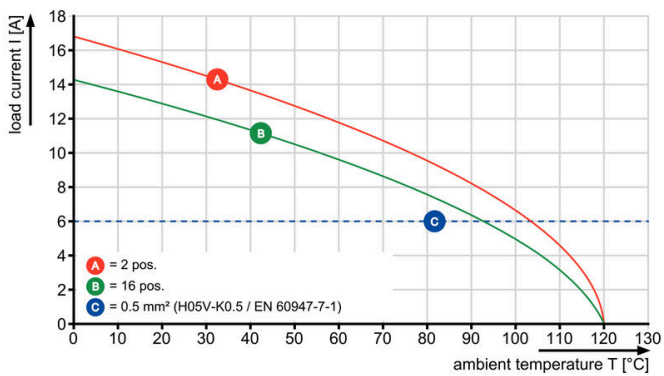
LSF-SMT 5.00/./135 1.5



LSF-SMT 5.00/./135 1.5



LSF-SMT 5.00/./135 3.5



LSF-SMT 5.00/./135 3.5

