

## MOPL K51 STAHL

**Weidmüller Interface GmbH & Co. KG**  
Klingenbergstraße 26  
D-32758 Detmold  
Germany

[www.weidmueller.com](http://www.weidmueller.com)

**Rzeczywisty wygląd może różnić się od przedstawionego na ilustracji.**

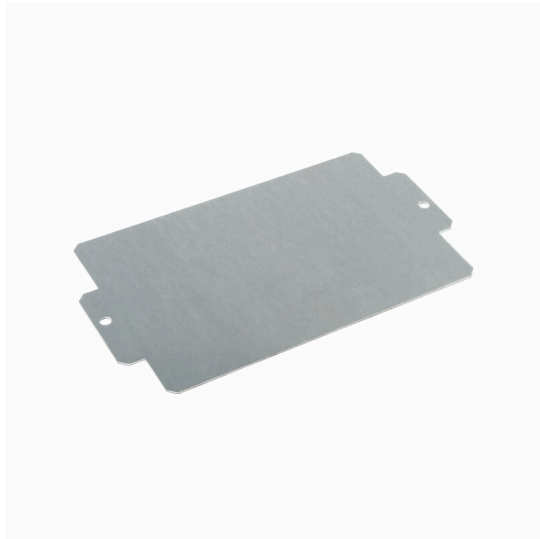


Abbildung ähnlich

seria Klippon® K, akcesoria

### Ogólne dane zamówieniowe

Wersja	Klippon K (pusta obudowa aluminiowa), Płytki montażowa, Płytki montażowa, Wysokość: 106 mm, Szerokość: 207 mm, Głębokość: 2 mm, Materiał podstawowy: blacha stalowa ocynkowana, ocynkowany, srebrny
Nr zam.	<a href="#">3073090000</a>
Typ	MOPL K51 STAHL
GTIN (EAN)	4008190858025
Ilość	1 szt.



## MOPL K51 STAHL

**Weidmüller Interface GmbH & Co. KG**  
Klingenbergstraße 26  
D-32758 Detmold  
Germany

## Akcesoria

[www.weidmueller.com](http://www.weidmueller.com)

### Głębokość 7,5 mm

seria Klippon® K, akcesoria



### Ogólne dane zamówieniowe

Typ	TS35X7.5 ST K51	Wersja	
Nr zam.	<a href="#">8000003907</a>		
GTIN (EAN)	4050118652642		
Ilość	20 ST		
			Szyna nośna, TS 35, TS 35 x 7.5, Szerokość: 203 mm, bez otworu podłużnego, Stal, ocynkowane galwanicznie i pasywowane