

MOPL K51 STAHL

Weidmüller Interface GmbH & Co. KG
Klingenbergstraße 26
D-32758 Detmold
Germany

www.weidmueller.com

Rzeczywisty wygląd może różnić się od przedstawionego na ilustracji.

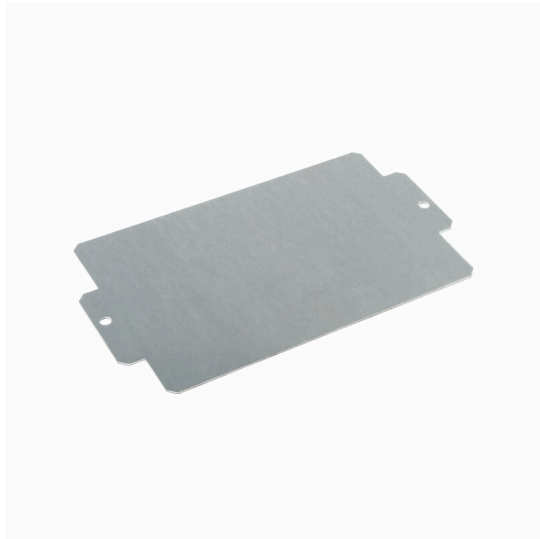


Abbildung ähnlich

seria Klippon® K, akcesoria

Ogólne dane zamówieniowe

| | |
|------------|---|
| Wersja | Klippon K (pusta obudowa aluminiowa), Płytki montażowa, Płytki montażowa, Wysokość: 106 mm, Szerokość: 207 mm, Głębokość: 2 mm, Materiał podstawowy: blacha stalowa ocynkowana, ocynkowany, srebrny |
| Nr zam. | 3073090000 |
| Typ | MOPL K51 STAHL |
| GTIN (EAN) | 4008190858025 |
| Ilość | 1 szt. |

MOPL K51 STAHL

Weidmüller Interface GmbH & Co. KG
Klingenbergstraße 26
D-32758 Detmold
Germany

www.weidmueller.com

Akcesoria

Głębokość 7,5 mm

seria Klippon® K, akcesoria



Ogólne dane zamówieniowe

| | | | |
|------------|----------------------------|--|--|
| Typ | TS35X7.5 ST K51 | Wersja | |
| Nr zam. | 8000003907 | Szyna nośna, TS 35, TS 35 x 7.5, Szerokość: 203 mm, bez otworu | |
| GTIN (EAN) | 4050118652642 | podłużnego, Stal, ocynkowane galwanicznie i pasywowane | |
| Ilość | 20 ST | | |