

## MOPL K11 STAHL

**Weidmüller Interface GmbH & Co. KG**  
Klingenbergstraße 26  
D-32758 Detmold  
Germany

[www.weidmueller.com](http://www.weidmueller.com)

### Zdjęcie produktu



seria Klippon® K, akcesoria

### Ogólne dane zamówieniowe

Wersja	Klippon K (pusta obudowa aluminiowa), Płytki montażowa, Płytki montażowa, Wysokość: 67 mm, Szerokość: 64 mm, Głębokość: 2 mm, Materiał podstawowy: blacha stalowa ocynkowana, ocynkowany, srebrny
Nr zam.	<a href="#">3073000000</a>
Typ	MOPL K11 STAHL
GTIN (EAN)	4008190857936
Ilość	1 szt.



## MOPL K11 STAHL

**Weidmüller Interface GmbH & Co. KG**  
 Klingenbergstraße 26  
 D-32758 Detmold  
 Germany

www.weidmueller.com

## Akcesoria

## Głębokość 7,5 mm

seria Klippon® K, akcesoria

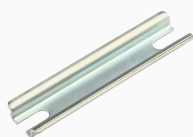


## Ogólne dane zamówieniowe

Typ	TS35X7.5 ST K11	Wersja	
Nr zam.	<a href="#">8000003899</a>	Szyna nośna, TS 35, TS 35 x 7.5, Szerokość: 64 mm, bez otworu	
GTIN (EAN)	4050118652383	podłużnego, Stal, ocynkowane galwanicznie i pasywowane	
Ilość	20 ST		

## TS 15

seria Klippon® K, akcesoria



## Ogólne dane zamówieniowe

Typ	TS15X5 ST K11	Wersja	
Nr zam.	<a href="#">8000003888</a>	Szyna nośna, TS 15, Szerokość: 64 mm, bez otworu podłużnego, Stal,	
GTIN (EAN)	4050118652390	ocynkowany, chromowany	
Ilość	20 ST		