

PRO ECO3 480W 48V 10A II

Weidmüller Interface GmbH & Co. KG
 Klingenbergstraße 26
 D-32758 Detmold
 Germany

www.weidmueller.com



Nowe zasilacze PROeco drugiej generacji maksymalizują dostępność zastosowań z zakresu automatyki. Dwunastoczęściowa seria oferuje standardowe funkcje: o wysokiej mocy, sprawności i obsłudze wielu systemów. Trójkolorowa dioda LED szczególnie ułatwia działalność usługową i integrację urządzeń PROeco. Seria ta jest kompatybilna z naszymi zasilaczami UPS DC, elektrycznym monitorowaniem obciążenia i modułami diodowymi, a także nadaje się do konfigurowania systemów zarządzania zasilaniem. Kompaktowy design sprawdza się w zastosowaniach o ograniczonej przestrzeni, takich jak płaskie szafy sterujące w terenie.

Ogólne dane zamówieniowe

| | |
|------------|---|
| Wersja | Power supply, switch-mode power supply unit, 48 V |
| Nr zam. | 3025650000 |
| Typ | PRO ECO3 480W 48V 10A II |
| GTIN (EAN) | 409998695204 1 |
| Ilość | 1 szt. |

PRO ECO3 480W 48V 10A II

Weidmüller Interface GmbH & Co. KG
Klingenbergstraße 26
D-32758 Detmold
Germany

www.weidmueller.com

Technical data

Dopuszczenia

Atesty



| | |
|------------------------|----------------------------|
| ROHS | Zgodny |
| UL File Number Search | Witryna UL |
| Nr certyfikatu (cURus) | E255651 |
| Nr certyfikatu (cULus) | E258476 |

Wymiary i masa

| | | | |
|------------|--------|------------------|-------------|
| Głębokość | 125 mm | Głębokość (cale) | 4.9212 inch |
| Wysokość | 130 mm | Wysokość (cale) | 5.1181 inch |
| Szerokość | 60 mm | Szerokość (cale) | 2.3622 inch |
| Masa netto | 1165 g | | |

Temperatury

| | | | |
|---------------------------|----------------|----------------------------|---|
| Temperatura magazynowania | -40 °C...85 °C | Temperatura eksploatacyjna | -25 °C...70 °C |
| Rozruch | ≥ -40 °C | Wilgotność | 5...95 % wilgotności względnej, bez kondensacji |

Zgodność produktu z wymogami środowiska naturalnego

| | |
|--|---|
| Status zgodności z dyrektywą RoHS | Zgodne, z wyłączeniem |
| Wyłączenie RoHS (w przypadkach, w których ma to zastosowanie / jest znane) | 6c, 7a, 7cI |
| REACH SVHC | Lead 7439-92-1, Lead monoxide 1317-36-8 |
| SCIP | cc530c6d-a7ac-41ec-a2b4-caa3b47dbe25 |

dane znamionowe UL

| | |
|------------------------|---------|
| Nr certyfikatu (cURus) | E255651 |
|------------------------|---------|

Wejście

| | | | |
|---|--|-------------|--|
| Technika przyłączeniowa | złącze śrubowe | | |
| Zakres napięć zasilania AC | 3 x 320...3 x 575 V AC / 2 x 360...2 x 575 V AC | | |
| Zalecane zabezpieczenie wstępne | 4 A / DI, bezpiecznik topikowy 6 A, char. B, bezpiecznik instalacyjny 3...5 A, char. C, bezpiecznik instalacyjny | | |
| Zakres częstotliwości AC | 45...65 Hz | | |
| Znamionowe napięcie wejściowe | 3 x 400...3 x 500 V AC (wejście szerokopasmowe) | | |
| Ochrona przeciwprzebiegiowa wejście | warystor | | |
| Zabezpieczenie wejściowe | wewnętrzne | | |
| Metoda wykonywania złącz | złącze śrubowe | | |
| Zakres napięcia wejściowego DC | 450...800 V DC | | |
| Pobór mocy w zależności od napięcia wejściowego | Rodzaj napięcia | 3-fazowy AC | |
| | Napięcie wejściowe | 400 V | |
| | Pobór prądu | 0.79 A | |
| | Rodzaj napięcia | 3-fazowy AC | |
| | Napięcie wejściowe | 500 V | |
| | Pobór prądu | 0.64 A | |
| | Rodzaj napięcia | DC | |

PRO ECO3 480W 48V 10A II

Weidmüller Interface GmbH & Co. KG
Klingenbergstraße 26
D-32758 Detmold
Germany

www.weidmueller.com

Technical data

| | | |
|-----------------------------|--------------------|--------|
| | Napięcie wejściowe | 450 V |
| | Pobór prądu | 1.13 A |
| | Rodzaj napięcia | DC |
| | Napięcie wejściowe | 800 V |
| | Pobór prądu | 0.65 A |
| Regulacja linii (typ.) | 2 % | |
| Znamionowy pobór mocy | 510.6 VA | |
| Prąd rozruchowy (typ.) | 7 A | |
| Regulacja obciążenia (typ.) | 2 % | |
| Czas rozruchu, maks. | 1 s | |

Wyjście

| | | |
|--|---|-------|
| Moc wyjściowa | 480 W | |
| max. tętnienia resztkowe | < 100 mVSS / szerokość pasma 20 MHz | |
| Technika przyłączeniowa | złącze śrubowe | |
| Znamionowe napięcie wyjściowe | 48 V DC | |
| Możliwość łączenia równoległego | tak, maks. 3 | |
| Ochrona przeciwprzebieżeniowa | Tak | |
| Napięcie wyjściowe, max. | 56 V | |
| Napięcie wyjściowe, min. | 36 V | |
| Metoda wykonywania złącz | złącze śrubowe | |
| Napięcie wyjściowe, uwaga | (ustawiane potencjometrem) | |
| Znamionowe natężenie prądu na wyjściu przy U _{znam} . | 10 A @ 55 °C | |
| Regulacja linii (typ.) | 2 % | |
| Obciążenie pojemnościowe | nieograniczony | |
| Maksymalny czas mostkowania bezpieczników | Maksymalny czas mostkowania bezpieczników, 22 ms min | |
| | Napięcie wejściowe, typ | AC |
| | Napięcie wejściowe | 400 V |
| | Prąd wyjściowy | 10 A |
| | Napięcie wyjściowe | 48 V |
| | Maksymalny czas mostkowania bezpieczników, 22 ms min | |
| | Napięcie wejściowe, typ | AC |
| | Napięcie wejściowe | 500 V |
| | Prąd wyjściowy | 10 A |
| | Napięcie wyjściowe | 48 V |
| Ochrona przed napięciem zwrotnym | Tak | |
| Ciągły prąd wyjścia przy U _{znam} | 6.25 A @ 70°C | |
| Regulacja obciążenia (typ.) | 2 % | |
| czas narastania | ≤ 100 ms | |

Informacje ogólne

| | | |
|--|---|-------|
| Czas podtrzymywania zasilania przy I _{znam} . | > 20 ms at 3 x 500 V AC / > 20 ms at 3 x 400 V AC | |
| Sprawność | Typ.: 93,7% @ 400 V AC, Typ.: 93,2% @ 480 V AC | |
| Wilgotność | 5...95 % wilgotności względnej, bez kondensacji | |
| Stopień ochrony | IP20 | |
| Kategoria przepięciowa | II | |
| Położenie montażowe, wskazówka montażowa | na szynę nośną TS 35 | |
| Wersja obudowy | metal, odporna na korozję | |
| Ochrona przeciw napięciom zwrotnym z obciążenia | 60 V DC | |
| Współczynnik mocy | Typowy współczynnik mocy | 0.94 |
| | Napięcie wejściowe | 400 V |

PRO ECO3 480W 48V 10A II

Weidmüller Interface GmbH & Co. KG

Klingenbergstraße 26

D-32758 Detmold

Germany

www.weidmueller.com

Technical data

| | | |
|-------------------------------------|-----------------------|-------|
| | Temperatura otoczenia | 25 °C |
| | Moc wyjściowa | 480 W |
| Prąd upływnościowy doziemny, maks. | 3.5 mA | |
| Moc tracona, bieg jałowy | 4 W | |
| Ochrona przed zwarcieniem | Tak | |
| Moc tracona, obciążenie znamionowe | 35 W | |
| Ochrona przed nadmierną temperaturą | Tak | |

PA52_4 EMV / udar / wibracja

| | | | |
|---|--------------|--|--|
| Ograniczenie wyższych harmonicznyc prądu | EN 61000-3-2 | Wytrzymałość udarowa IEC 60068-2-27 | 30 g we wszystkich kierunkach |
| Emisja zakłóceń zgodnie z wymaganiami EN 55032 | Klasa B | Badanie odporności na zakłócenia według | EN 61000-4-2 (ESD), EN 61000-4-3 (RS), EN 61000-4-4 (burst), EN 61000-4-5 (surge), EN 61000-4-6 (conducted), EN61000-4-8 (Fields), EN 61000-4-11 (Dips), IEC 61000-6-1, IEC 61000-6-2, IEC 61000-6-3, IEC 61000-6-4 |
| Odporność na wibracje IEC 60068-2-6 | 0.7 g | | |

Koordynacja izolacji

| | | | |
|--|--------------------|--|--------|
| Kategoria przepięciowa | II | Stopień zanieczyszczenia | 2 |
| Stopień ochrony | I, z przyłączem PE | Napięcie izolacji wejście / wyjście | 4 kV |
| Izolacja wyjście napięciowe / uziemienie | 3 kV | Izolacja wyjście napięciowe / uziemienie | 0.5 kV |

Bezpieczeństwo elektryczne (stosowane normy)

| | | | |
|---|-------------------------|---------------------|--|
| Elektryczne wyposażenie maszyn | według EN60204 | Napięcie bezpieczne | SELV acc. to IEC 61010-1, PELV acc. to IEC 61010-2-201 |
| Transformatory ochronne do zasilaczy impulsowych | Zgodnie z EN 61558-2-16 | | |

Dane podłączeniowe (wejście)

| | | | |
|---|----------------|--|-------------------|
| Technika przyłączeniowa | złącze śrubowe | Liczba zacisków | 4 dla L1/L2/L3/PE |
| końcówka wkrętaka | 0,8 x 4,0 | Przekrój przyłącza przewodu, AWG/ kcmil, max. | 10 AWG |
| Przekrój przyłącza przewodu, AWG/ kcmil, min. | 20 AWG | Przekrój przyłącza przewodu, elastyczny, 4 mm ² max. | |
| Przekrój przyłącza przewodu, elastyczny, 0.22 mm ² min. | | Przekrój przyłącza przewodu, sztywny, 6 mm ² max. | |
| Przekrój przyłącza przewodu, sztywny, 0.18 mm ² min. | | Moment dokręcający, min. | 0.5 Nm |
| Długość zdejmowania izolacji (wejście) | 7 mm | Moment dokręcający, maks. | 0.6 Nm |

Dane podłączeniowe (wyjście)

| | | | |
|--|----------------|---|-----------------|
| Technika przyłączeniowa | złącze śrubowe | Liczba zacisków | 5 (+ + / - - -) |
| Przekrój przyłącza przewodu, AWG/ kcmil, max. | 10 AWG | Przekrój przyłącza przewodu, AWG/ kcmil, min. | 20 AWG |
| Przekrój przyłącza przewodu, elastyczny, 4 mm ² max. | | Przekrój przyłącza przewodu, elastyczny, 0.22 mm ² min. | |
| Przekrój przyłącza przewodu, sztywny, 6 mm ² max. | | Przekrój przyłącza przewodu, sztywny, 0.18 mm ² min. | |

PRO ECO3 480W 48V 10A II
Weidmüller Interface GmbH & Co. KG

Klingenbergstraße 26

D-32758 Detmold

Germany

www.weidmueller.com
Technical data

| | | | |
|--|-----------|---------------------------|--------|
| Długość zdejmowania izolacji (wyjście) | 7 mm | Moment dokręcający, min. | 0.5 Nm |
| Końcówka wkrętaka | 0,8 x 4,0 | Moment dokręcający, maks. | 0.6 Nm |

Dane przyłącza (sygnał)

| | | | |
|--|---------------------|---|---------------------|
| Przekrój przyłącza przewodu elastycznego (sygnał), maks. | 1.5 mm ² | Stripping length (Signal) | 8 mm |
| Przekrój przyłącza przewodu, AWG/kcmil, max. | 14 | Przekrój przyłącza przewodu, sztywny, min. | 0.2 mm ² |
| Przekrój przyłącza przewodu, sztywny, max. | 1.5 mm ² | Przekrój przyłącza przewodu elastycznego (sygnał), min. | 0.2 mm ² |
| Liczba zacisków | 2 | Przekrój przyłącza przewodu, AWG/kcmil, min. | 28 mm ² |

Sygnałowy

| | | | |
|----------------------------------|--------------------|-------------|---------------------|
| styk bezpotencjałowy | Tak | LED zielona | Napięcie robocze OK |
| obciążenie styku (styk zwierny) | max. 30 V DC / 1 A | | |

Klasyfikacje

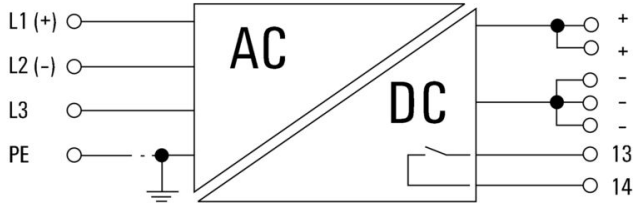
| | | | |
|-------------|-------------|-------------|-------------|
| ETIM 8.0 | EC002540 | ETIM 9.0 | EC002540 |
| ETIM 10.0 | EC002540 | ECLASS 14.0 | 27-04-07-01 |
| ECLASS 15.0 | 27-04-07-01 | | |

PRO ECO3 480W 48V 10A II

Weidmüller Interface GmbH & Co. KG
 Klingenbergstraße 26
 D-32758 Detmold
 Germany

Drawings

www.weidmueller.com



Pay attention to polarity of DC connection

Status indicator and status relay

| Operational status | Status LED | Relay contact (NO) |
|--|------------|--------------------|
| Fault-free operation: $U_{OUT} > 90\%$ of the set voltage | green | closed |
| Fault: $U_{OUT} \leq 85\%$ of the set voltage | red | opened |
| Overload pre-warning: $I_{OUT} > 90\% I_N$ (tolerance: $\pm 5\%$) and $U_{OUT} > 90\%$ of the set voltage | yellow | closed |



PRO ECO3 480W 48V 10A II

Weidmüller Interface GmbH & Co. KG
 Klingenbergstraße 26
 D-32758 Detmold
 Germany

www.weidmueller.com

Accessories

Wkrętaki z końcówką płaską



Wkrętak z izolacją VDE do pracy przy częściach będących pod napięciem do AC 1000 V i DC 1500 V, DIN EN 60900, IEC 900. Test bezpieczeństwa GS, kontrola indywidualna. Końcówka z wysokostopowej stali chrom-wanad-molibden, hartowana wskrośnie, oksydowana.

Ogólne dane zamówieniowe

| | | | |
|------------|----------------------------|--|--|
| Typ | SDIS SLIM 0.6X3.5X100 | Wersja | |
| Nr zam. | 2749610000 | Narzędzie montażowe, Szerokość końcówki (B): 3.5 mm, Długość | |
| GTIN (EAN) | 4050118896350 | końcówki: 100 mm, Grubość końcówki (A): 0.6 mm | |
| Ilość | 1 ST | | |

Wkrętaki z końcówką krzyżową, typu Pozidrive

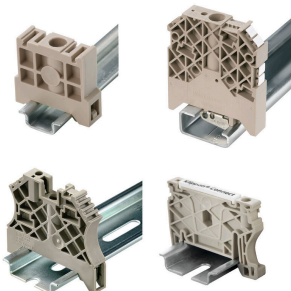


Wkrętak z izolacją VDE do pracy przy częściach będących pod napięciem do AC 1000 V i DC 1500 V, DIN EN 60900, IEC 900. Test bezpieczeństwa GS, kontrola indywidualna. Końcówka z wysokostopowej stali chrom-wanad-molibden, hartowana wskrośnie, oksydowana.

Ogólne dane zamówieniowe

| | | | |
|------------|----------------------------|--|--|
| Typ | SDIK SLIM PZ1 X 80 | Wersja | |
| Nr zam. | 2749670000 | Wkrętak, Szerokość końcówki (B): 1 mm, 80 mm, Grubość końcówki | |
| GTIN (EAN) | 4050118896411 | (A): 1 | |
| Ilość | 1 ST | | |

Trzymacz



Aby zagwarantować trwale bezpieczne osadzenie w szynie nośnej i zapobiec wypadnięciu, Weidmüller wprowadził do programu końcówki kątowe. Dostępne są wersje ze śrubą i bezśrubowe. Na trzymaczach można umieszczać oznaczniki, również dla oznaczeń grupowych. Istnieje też możliwość mocowania wtyczek kontrolnych.

Ogólne dane zamówieniowe

| | | | |
|------------|----------------------------|--|--|
| Typ | WEW 35/1 V0 GF SW | Wersja | |
| Nr zam. | 1478990000 | Wspornik końcowy, czarny, TS 35, V-0, Wemid, Szerokość: 12 mm, | |
| GTIN (EAN) | 4050118286892 | 130 °C | |
| Ilość | 50 ST | | |

PRO ECO3 480W 48V 10A II

Weidmüller Interface GmbH & Co. KG
 Klingenbergstraße 26
 D-32758 Detmold
 Germany

www.weidmueller.com

Accessories

| | | |
|------------|----------------------------|--|
| Typ | WEW 35/2 V0 GF SW | Wersja |
| Nr zam. | 1479000000 | Wspornik końcowy, czarny, TS 35, V-0, Wemid, Szerokość: 8 mm, |
| GTIN (EAN) | 4050118286779 | 130 °C |
| Ilość | 50 ST | |
| Typ | WEW 35/1 SW | Wersja |
| Nr zam. | 1162600000 | Wspornik końcowy, czarny, TS 35, V-2, Wemid, Szerokość: 12 mm, |
| GTIN (EAN) | 4032248972630 | 100 °C |
| Ilość | 50 ST | |

Montaż



Akcesorium montażowe do zasilaczy Weidmüller.

Ogólne dane zamówieniowe

| | | |
|------------|----------------------------|--|
| Typ | MTA 45 BK | Wersja |
| Nr zam. | 1962250000 | Electronics housings, Mounting flange, Accessories |
| GTIN (EAN) | 4032248642465 | |
| Ilość | 30 ST | |