

## HDC HSB 6 FP

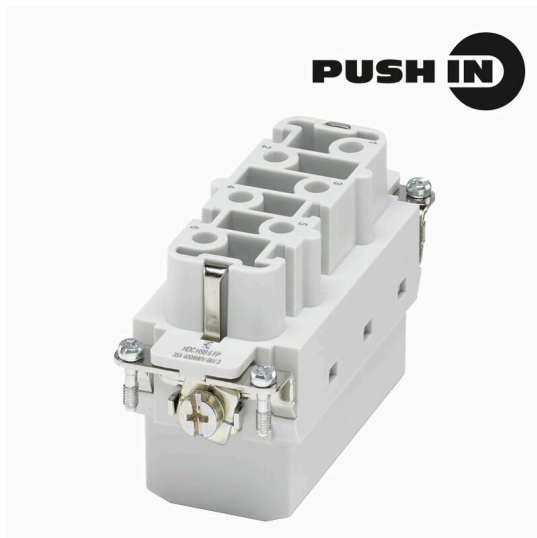
**Weidmüller Interface GmbH & Co. KG**

Klingenbergstraße 26

D-32758 Detmold

Germany

[www.weidmueller.com](http://www.weidmueller.com)



Seria HSB umożliwia równoczesne podłączenie 35 A na każdym styku. Konfekcjonowanie z przyłączem PUSH IN, dla bezpiecznych i niezawodnych przyłączy.

Liczba styków: 6-12

Prąd znamionowy: 35 A

Napięcie znamionowe: 400 V

### Ogólne dane zamówieniowe

Wersja	, złącze żeńskie, 400 V, 35 A, Liczba biegunów: 6, PUSH IN z akuatorem, Rozmiar instalacji: 6
Nr zam.	<a href="#">3023970000</a>
Typ	HDC HSB 6 FP
GTIN (EAN)	4099986946552
Ilość	1 szt.

## HDC HSB 6 FP

Weidmüller Interface GmbH &amp; Co. KG

Klingenbergstraße 26

D-32758 Detmold

Germany

www.weidmueller.com

## Dane techniczne

## Dopuszczenia

Atesty



ROHS Zgodny

UL File Number Search [Witryna UL](#)

Nr certyfikatu (cURus) E310075

## Wymiary i masa

Głębokość	84.5 mm	Głębokość (cale)	3.3268 inch
Wysokość	32.5 mm	Wysokość (cale)	1.2795 inch
Szerokość	34 mm	Szerokość (cale)	1.3386 inch
Długość	84.5 mm	Długość (cale)	3.3268 inch
Masa netto	50 g		

## Temperatury

Temperatura graniczna -40 °C ... 125 °C

## Zgodność produktu z wymogami środowiska naturalnego

Status zgodności z dyrektywą RoHS Zgodne, bez wyłączenia

REACH SVHC Bez SVHC powyżej 0,1 wt%

## Dane ogólne

Liczba biegunów	6	
cykle wtykania Ag	≥ 500	
cykle wtykania Au	≥ 500	
Rodzaj przyłącza	PUSH IN z aktuatorem	
Rozmiar instalacji	6	
Klasa palności wg UL 94	V-0	
Rezystancja skrośna	≤2 mΩ	
Barwny	beżowy	
Opór izolacji	1010 Ω	
Materiał izolacyjny	PC ze wzmocnieniem włóknem szklanym (listowanie UL i kwalifikacja pasma)	
grupa materiałów izolacyjnych	IIIa	
moment dokręcający maks. złącze PE	2.5 Nm	
Powierzchnia	srebro chromianowane	
Typ	złącze żeńskie	
Kategoria przepięciowa	III	
Stopień zanieczyszczenia	3	
moment dokręcający min. złącze PE	2 Nm	
Materiał podstawowy	stop miedzi	
Typoszereg	HSB	
Napięcie pomiarowe (DIN EN 61984)	400 V	
Napięcie pomiarowe według UL/CSA	600 V AC/DC	
Udarowe napięcie pomiarowe (DIN EN 61984)	6 kV	
Prąd pomiarowy (DIN EN 61984)	35 A	
Prąd znamionowy (UR)	Przekrój poprzeczny połączenia AWG	AWG 10
	Prąd znamionowy	35 A
	Przekrój poprzeczny połączenia AWG	AWG 12
	Prąd znamionowy	8 A

## HDC HSB 6 FP

Weidmüller Interface GmbH &amp; Co. KG

Klingenbergstraße 26

D-32758 Detmold

Germany

www.weidmueller.com

## Dane techniczne

	Przekrój poprzeczny połączenia AWG	AWG 14
	Prąd znamionowy	8 A
	Przekrój poprzeczny połączenia AWG	AWG 16
	Prąd znamionowy	8 A
	Przekrój poprzeczny połączenia AWG	AWG 18
	Prąd znamionowy	8 A
	Przekrój poprzeczny połączenia AWG	AWG 20
	Prąd znamionowy	8 A
Napięcie znamionowe, przewodnik-PE (III/3)	400 V	
Prąd znamionowy (cUR)	Przekrój poprzeczny połączenia AWG	AWG 10
	Prąd znamionowy	8 A
	Przekrój poprzeczny połączenia AWG	AWG 12
	Prąd znamionowy	8 A
	Przekrój poprzeczny połączenia AWG	AWG 14
	Prąd znamionowy	8 A
	Przekrój poprzeczny połączenia AWG	AWG 16
	Prąd znamionowy	8 A
	Przekrój poprzeczny połączenia AWG	AWG 18
	Prąd znamionowy	8 A
	Przekrój poprzeczny połączenia AWG	AWG 20
	Prąd znamionowy	8 A
bez halogenu	true	
Produkt o niskiej dymotwórczości wg DIN EN 45545-2	Tak	
BG	6	
Liczba zestyków zasilania	6	
Napięcie znamionowe, przewodnik-przewodnik (III/3)	690 V	
Stopień ochrony	IP20	

## wymiary

Szerokość	34 mm	długość cokołu	84.5 mm
-----------	-------	----------------	---------

## Dane przyłączeniowe PE

Rodzaj przyłącza PE	złącze śrubowe	rozmiar końcówki rowek (złącze PE)	1 x 5,5
Długość odizolowania, przyłącze PE	12 mm	moment dokręcający maks. złącze PE	2.5 Nm
moment dokręcający min. złącze PE	2 Nm	Śruba mocująca	M 5
Przekrój pomiarowy	6 mm <sup>2</sup>	przekrój przewodu AWG (PE), min.	AWG 20
przekrój przewodu AWG (PE), maks.	AWG 10		

## zestyk mocy

napięcie znamionowe (DIN EN 61984)	6 V	prąd znamionowy (DIN EN 61984)	35 A
zestyk mocy		zestyk mocy	

## wersja

rozmiar końcówki rowek (złącze śrubowe)	SD 0,8 x 4,0	Rodzaj przyłącza	PUSH IN z akuatorem
Rozmiar instalacji	6	Rezystancja skrośna	≤2 mΩ
Przekrój przyłącza przewodu, maks.	6 mm <sup>2</sup>	Przekrój przyłącza przewodu, min.	1.5 mm <sup>2</sup>
Powierzchnia	srebro chromianowane	Materiał podstawowy	stop miedzi
BG	6		

## Dane techniczne

### Klasyfikacje

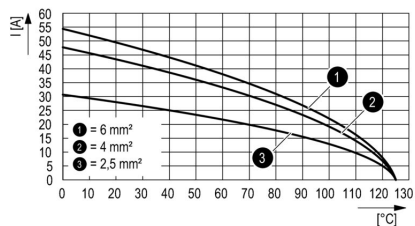
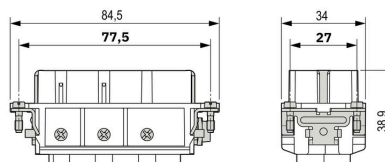
ETIM 8.0	EC000438	ETIM 9.0	EC000438
ETIM 10.0	EC000438	ECLASS 14.0	27-44-02-05
ECLASS 15.0	27-44-02-05		

## HDC HSB 6 FP

**Weidmüller Interface GmbH & Co. KG**  
Klingenbergstraße 26  
D-32758 Detmold  
Germany

## Rysunki

[www.weidmueller.com](http://www.weidmueller.com)



## HDC HSB 6 FP

Weidmüller Interface GmbH &amp; Co. KG

Klingenbergstraße 26

D-32758 Detmold

Germany

www.weidmueller.com

## Akcesoria

## Wkrętaki z końcówką płaską



Wkrętak do śrub rowkowych z izolacją VDE, SDI DIN 7437, ISO 2380/2, napęd zgodny z DIN 5264, ISO 2380/1, rękojeść SoftFinish

## Ogólne dane zamówieniowe

Typ	SDIS 0.6X3.5X100	Wersja
Nr zam.	<a href="#">9008390000</a>	Wkrętak, Wkrętak
GTIN (EAN)	4032248056354	
Ilość	1 ST	
Typ	SDS 0.6X3.5X100	Wersja
Nr zam.	<a href="#">9008330000</a>	Wkrętak, Wkrętak
GTIN (EAN)	4032248056286	
Ilość	1 ST	
Typ	SDIS 0.8X4.0X100	Wersja
Nr zam.	<a href="#">9008400000</a>	Wkrętak, Wkrętak
GTIN (EAN)	4032248056361	
Ilość	1 ST	
Typ	SDS 0.8X4.5X125	Wersja
Nr zam.	<a href="#">9009020000</a>	Wkrętak, Wkrętak
GTIN (EAN)	4032248266883	
Ilość	1 ST	

## Wkrętaki z końcówką krzyżową, typu Pozidriv



Wkrętak do śrub z rowkiem krzyżowym z izolacją VDE, Typ Pozidriv, SDIK PZ DIN 7438, ISO 8764/2-PZ, uchwyt zgodny z ISO 8764-PZ, rękojeść SoftFinish

## Ogólne dane zamówieniowe

Typ	SDIK PZ 1	Wersja
Nr zam.	<a href="#">9008900000</a>	Wkrętak, Wkrętak
GTIN (EAN)	4032248266685	
Ilość	1 ST	

## HDC HSB 6 FP

**Weidmüller Interface GmbH & Co. KG**  
 Klingenbergstraße 26  
 D-32758 Detmold  
 Germany

www.weidmueller.com

## Akcesoria

## Wkrętki z końcówką krzyżową, typu Pozidriv



Wkrętek do śrub z rowkiem krzyżowym, Typ Pozidriv, SDK PZ DIN 5262, ISO 8764/2-PZ, uchwyt zgodny z ISO 8764-PZ, końcówka Chrom Top, rękojeść SoftFinish

## Ogólne dane zamówieniowe

Typ	SDK PZ1	Wersja
Nr zam.	<a href="#">9008530000</a>	Wkrętek, Wkrętek
GTIN (EAN)	4032248056521	
Ilość	1 ST	

## Wkrętki z końcówką płaską



Wkrętek do śrub rowkowych z izolacją VDE, SDI DIN 7437, ISO 2380/2, napęd zgodny z DIN 5264, ISO 2380/1, rękojeść SoftFinish

## Ogólne dane zamówieniowe

Typ	SDIS 1.0X5.5X125	Wersja
Nr zam.	<a href="#">9008410000</a>	Wkrętek, Wkrętek
GTIN (EAN)	4032248056378	
Ilość	1 ST	
Typ	SDS 1.0X5.5X150	Wersja
Nr zam.	<a href="#">9008350000</a>	Wkrętek, Wkrętek
GTIN (EAN)	4032248056316	
Ilość	1 ST	

## Wkrętki z końcówką krzyżową, typu Pozidrive



Wkrętek do śrub z rowkiem krzyżowym z izolacją VDE, Typ Pozidriv, SDIK PZ DIN 7438, ISO 8764/2-PZ, uchwyt zgodny z ISO 8764-PZ, rękojeść SoftFinish

## HDC HSB 6 FP

Weidmüller Interface GmbH & Co. KG  
Klingenbergstraße 26  
D-32758 Detmold  
Germany

www.weidmueller.com

## Akcesoria

## Ogólne dane zamówieniowe

Typ	SDIK PZ2	Wersja
Nr zam.	<a href="#">9008890000</a>	Wkrętak, Wkrętak
GTIN (EAN)	4032248266661	
Ilość	1 ST	

## Wkrętaki z końcówką krzyżową, typu Pozidriv



Wkrętak do śrub z rowkiem krzyżowym, Typ Pozidriv, SDK PZ DIN 5262, ISO 8764/2-PZ, uchwyt zgodny z ISO 8764-PZ, końcówka Chrom Top, rękojeść SoftFinish

## Ogólne dane zamówieniowe

Typ	SDK PZ2	Wersja
Nr zam.	<a href="#">9008540000</a>	Wkrętak, Wkrętak
GTIN (EAN)	4032248056538	
Ilość	1 ST	

## DSTV



Do naszych wkładów oferujemy różnorodne akcesoria. Wśród nich między innymi systemy kodowania do wkładów .

## Ogólne dane zamówieniowe

Typ	DSTV COBU5	Wersja
Nr zam.	<a href="#">1471500000</a>	Złącza przemysłowe, Akcesoria, Element kodujący
GTIN (EAN)	4008190178543	
Ilość	100 ST	
Typ	DSTV COST4	Wersja
Nr zam.	<a href="#">1471300000</a>	Złącza przemysłowe, Akcesoria, System kodowania
GTIN (EAN)	4008190017354	
Ilość	100 ST	

**HDC HSB 6 FP****Weidmüller Interface GmbH & Co. KG**

Klingenbergstraße 26

D-32758 Detmold

Germany

www.weidmueller.com

**Akcesoria****Rozmiar 6**

Seria HSB umożliwia równoczesne podłączenie 35 A na każdym styku. Konfekcjonowanie z przyłączem PUSH IN, dla bezpiecznych i niezawodnych przyłączy.

Liczba styków: 6-12

Prąd znamionowy: 35 A

Napięcie znamionowe: 400 V

**Ogólne dane zamówieniowe**

Typ	HDC HSB 6 MP	Wersja	
Nr zam.	<a href="#">3023960000</a>		
GTIN (EAN)	4099986946545		
Ilość	1 ST		
			, Złącze męskie, 400 V, 35 A, Liczba biegunów: 6, PUSH IN z akuatorem, Rozmiar instalacji: 6