

HDC HSB 6 MP

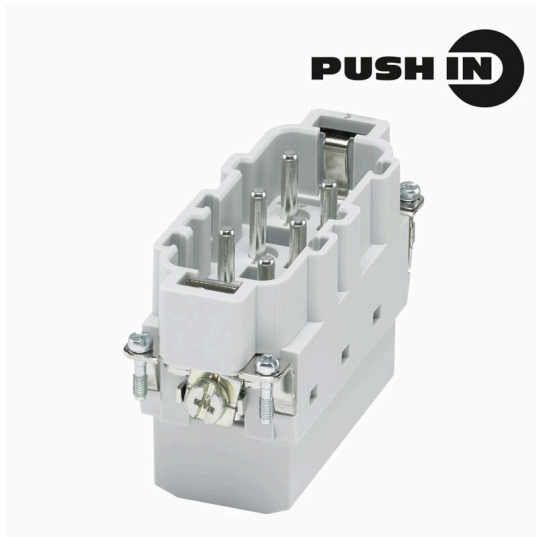
Weidmüller Interface GmbH & Co. KG

Klingenbergstraße 26

D-32758 Detmold

Germany

www.weidmueller.com



PUSH IN

Seria HSB umożliwia równoczesne podłączenie 35 A na każdym styku. Konfekcjonowanie z przyłączem PUSH IN, dla bezpiecznych i niezawodnych przyłączy.

Liczba styków: 6-12

Prąd znamionowy: 35 A

Napięcie znamionowe: 400 V

Ogólne dane zamówieniowe

Wersja	wkład HDC, Złącze męskie, 400 V, 35 A, Liczba biegunów: 6, PUSH IN z akuatorem, Rozmiar instalacji: 6
Nr zam.	3023960000
Typ	HDC HSB 6 MP
GTIN (EAN)	4099986946545
Ilość	1 szt.

HDC HSB 6 MP

Weidmüller Interface GmbH & Co. KG

Klingenbergstraße 26

D-32758 Detmold

Germany

www.weidmueller.com

Dane techniczne

Dopuszczenia

Atesty



ROHS Zgodny

UL File Number Search [Witryna UL](#)

Nr certyfikatu (cURus) E310075

Wymiary i masa

Głębokość	84.5 mm	Głębokość (cale)	3.3268 inch
Wysokość	32.5 mm	Wysokość (cale)	1.2795 inch
Szerokość	34 mm	Szerokość (cale)	1.3386 inch
Długość	84.5 mm	Długość (cale)	3.3268 inch
Masa netto	50 g		

Temperatury

Temperatura graniczna -40 °C ... 125 °C

Zgodność produktu z wymogami środowiska naturalnego

Status zgodności z dyrektywą RoHS Zgodne, bez wyłączenia

REACH SVHC Bez SVHC powyżej 0,1 wt%

Dane ogólne

Liczba biegunów	6	
cykle wtykania Ag	≥ 500	
cykle wtykania Au	≥ 500	
Rodzaj przyłącza	PUSH IN z aktuatorem	
Rozmiar instalacji	6	
Klasa palności wg UL 94	V-0	
Rezystancja skrośna	≤2 mΩ	
Barwny	beżowy	
Opór izolacji	1010 Ω	
Materiał izolacyjny	PC ze wzmocnieniem włóknem szklanym (listowanie UL i kwalifikacja pasma)	
grupa materiałów izolacyjnych	IIIa	
moment dokręcający maks. złącze PE	2.5 Nm	
Powierzchnia	srebro chromianowane	
Typ	Złącze męskie	
Kategoria przepięciowa	III	
Stopień zanieczyszczenia	3	
moment dokręcający min. złącze PE	2 Nm	
Materiał podstawowy	stop miedzi	
Typoszereg	HSB	
Napięcie pomiarowe (DIN EN 61984)	400 V	
Napięcie pomiarowe według UL/CSA	600 V AC/DC	
Udarowe napięcie pomiarowe (DIN EN 61984)	6 kV	
Prąd pomiarowy (DIN EN 61984)	35 A	
Prąd znamionowy (UR)	Przekrój poprzeczny połączenia AWG	AWG 10
	Prąd znamionowy	35 A
	Przekrój poprzeczny połączenia AWG	AWG 12
	Prąd znamionowy	8 A

HDC HSB 6 MP

Weidmüller Interface GmbH & Co. KG

Klingenbergstraße 26

D-32758 Detmold

Germany

www.weidmueller.com

Dane techniczne

	Przekrój poprzeczny połączenia AWG	AWG 14
	Prąd znamionowy	8 A
	Przekrój poprzeczny połączenia AWG	AWG 16
	Prąd znamionowy	8 A
	Przekrój poprzeczny połączenia AWG	AWG 18
	Prąd znamionowy	8 A
	Przekrój poprzeczny połączenia AWG	AWG 20
	Prąd znamionowy	8 A
Napięcie znamionowe, przewodnik-PE (III/3)	400 V	
Prąd znamionowy (cUR)	Przekrój poprzeczny połączenia AWG	AWG 10
	Prąd znamionowy	8 A
	Przekrój poprzeczny połączenia AWG	AWG 12
	Prąd znamionowy	8 A
	Przekrój poprzeczny połączenia AWG	AWG 14
	Prąd znamionowy	8 A
	Przekrój poprzeczny połączenia AWG	AWG 16
	Prąd znamionowy	8 A
	Przekrój poprzeczny połączenia AWG	AWG 18
	Prąd znamionowy	8 A
	Przekrój poprzeczny połączenia AWG	AWG 20
	Prąd znamionowy	8 A
bez halogenu	true	
Produkt o niskiej dymotwórczości wg DIN EN 45545-2	Tak	
BG	6	
Liczba zestyków zasilania	6	
Napięcie znamionowe, przewodnik-przewodnik (III/3)	690 V	
Stopień ochrony	IP20	

wymiary

Szerokość	34 mm	długość cokołu	84.5 mm
-----------	-------	----------------	---------

Dane przyłączeniowe PE

Rodzaj przyłącza PE	złącze śrubowe	rozmiar końcówki rowek (złącze PE)	1 x 5,5
Długość odizolowania, przyłącze PE	12 mm	moment dokręcający maks. złącze PE	2.5 Nm
moment dokręcający min. złącze PE	2 Nm	Śruba mocująca	M 5
Przekrój pomiarowy	6 mm ²	przekrój przewodu AWG (PE), min.	AWG 20
przekrój przewodu AWG (PE), maks.	AWG 10		

zestyk mocy

napięcie znamionowe (DIN EN 61984)	6 V	prąd znamionowy (DIN EN 61984)	35 A
zestyk mocy		zestyk mocy	

wersja

rozmiar końcówki rowek (złącze śrubowe)	SD 0,8 x 4,0	Rodzaj przyłącza	PUSH IN z aktuatorem
Rozmiar instalacji	6	Rezystancja skrośna	≤2 mΩ
Przekrój przyłącza przewodu, maks.	6 mm ²	Przekrój przyłącza przewodu, min.	1.5 mm ²
Powierzchnia	srebro chromianowane	Materiał podstawowy	stop miedzi
BG	6		

Dane techniczne

Klasyfikacje

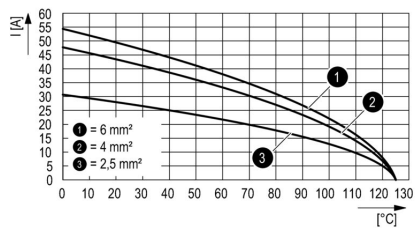
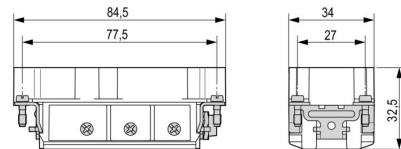
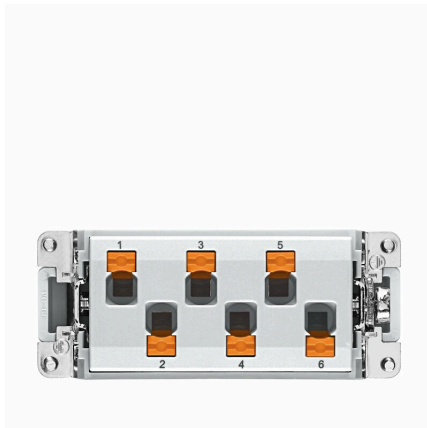
ETIM 8.0	EC000438	ETIM 9.0	EC000438
ETIM 10.0	EC000438	ECLASS 14.0	27-44-02-05
ECLASS 15.0	27-44-02-05		

HDC HSB 6 MP

Weidmüller Interface GmbH & Co. KG
Klingenbergstraße 26
D-32758 Detmold
Germany

Rysunki

www.weidmueller.com



HDC HSB 6 MP

Weidmüller Interface GmbH & Co. KG

Klingenbergstraße 26

D-32758 Detmold

Germany

www.weidmueller.com

Akcesoria

Wkrętaki z końcówką płaską



Wkrętak do śrub rowkowych z izolacją VDE, SDI DIN 7437, ISO 2380/2, napęd zgodny z DIN 5264, ISO 2380/1, rękojeść SoftFinish

Ogólne dane zamówieniowe

Typ	SDIS 0.6X3.5X100	Wersja
Nr zam.	9008390000	Wkrętak, Wkrętak
GTIN (EAN)	4032248056354	
Ilość	1 ST	
Typ	SDS 0.6X3.5X100	Wersja
Nr zam.	9008330000	Wkrętak, Wkrętak
GTIN (EAN)	4032248056286	
Ilość	1 ST	
Typ	SDIS 0.8X4.0X100	Wersja
Nr zam.	9008400000	Wkrętak, Wkrętak
GTIN (EAN)	4032248056361	
Ilość	1 ST	
Typ	SDS 0.8X4.5X125	Wersja
Nr zam.	9009020000	Wkrętak, Wkrętak
GTIN (EAN)	4032248266883	
Ilość	1 ST	

Wkrętaki z końcówką krzyżową, typu Pozidriv



Wkrętak do śrub z rowkiem krzyżowym z izolacją VDE, Typ Pozidriv, SDIK PZ DIN 7438, ISO 8764/2-PZ, uchwyt zgodny z ISO 8764-PZ, rękojeść SoftFinish

Ogólne dane zamówieniowe

Typ	SDIK PZ 1	Wersja
Nr zam.	9008900000	Wkrętak, Wkrętak
GTIN (EAN)	4032248266685	
Ilość	1 ST	

HDC HSB 6 MP

Weidmüller Interface GmbH & Co. KG
Klingenbergstraße 26
D-32758 Detmold
Germany

www.weidmueller.com

Akcesoria

Wkrętaki z końcówką krzyżową, typu Pozidriv



Wkrętak do śrub z rowkiem krzyżowym, Typ Pozidriv, SDK PZ DIN 5262, ISO 8764/2-PZ, uchwyt zgodny z ISO 8764-PZ, końcówka Chrom Top, rękojeść SoftFinish

Ogólne dane zamówieniowe

Typ	SDK PZ1	Wersja
Nr zam.	9008530000	Wkrętak, Wkrętak
GTIN (EAN)	4032248056521	
Ilość	1 ST	

Wkrętaki z końcówką płaską



Wkrętak do śrub rowkowych z izolacją VDE, SDI DIN 7437, ISO 2380/2, napęd zgodny z DIN 5264, ISO 2380/1, rękojeść SoftFinish

Ogólne dane zamówieniowe

Typ	SDIS 1.0X5.5X125	Wersja
Nr zam.	9008410000	Wkrętak, Wkrętak
GTIN (EAN)	4032248056378	
Ilość	1 ST	
Typ	SDS 1.0X5.5X150	Wersja
Nr zam.	9008350000	Wkrętak, Wkrętak
GTIN (EAN)	4032248056316	
Ilość	1 ST	

Wkrętaki z końcówką krzyżową, typu Pozidrive



Wkrętak do śrub z rowkiem krzyżowym z izolacją VDE, Typ Pozidriv, SDIK PZ DIN 7438, ISO 8764/2-PZ, uchwyt zgodny z ISO 8764-PZ, rękojeść SoftFinish

HDC HSB 6 MP

Weidmüller Interface GmbH & Co. KG
Klingenbergstraße 26
D-32758 Detmold
Germany

www.weidmueller.com

Akcesoria

Ogólne dane zamówieniowe

Typ	SDIK PZ2	Wersja
Nr zam.	9008890000	Wkrętak, Wkrętak
GTIN (EAN)	4032248266661	
Ilość	1 ST	

Wkrętaki z końcówką krzyżową, typu Pozidriv



Wkrętak do śrub z rowkiem krzyżowym, Typ Pozidriv, SDK PZ DIN 5262, ISO 8764/2-PZ, uchwyt zgodny z ISO 8764-PZ, końcówka Chrom Top, rękojeść SoftFinish

Ogólne dane zamówieniowe

Typ	SDK PZ2	Wersja
Nr zam.	9008540000	Wkrętak, Wkrętak
GTIN (EAN)	4032248056538	
Ilość	1 ST	

DSTV



Do naszych wkładów oferujemy różnorodne akcesoria. Wśród nich między innymi systemy kodowania do wkładów .

Ogólne dane zamówieniowe

Typ	DSTV COBU5	Wersja
Nr zam.	1471500000	Złącza przemysłowe, Akcesoria, Element kodujący
GTIN (EAN)	4008190178543	
Ilość	100 ST	
Typ	DSTV COST4	Wersja
Nr zam.	1471300000	Złącza przemysłowe, Akcesoria, System kodowania
GTIN (EAN)	4008190017354	
Ilość	100 ST	

HDC HSB 6 MP

Weidmüller Interface GmbH & Co. KG
Klingenbergstraße 26
D-32758 Detmold
Germany

www.weidmueller.com

Akcesoria

Rozmiar 6



Seria HSB umożliwia równoczesne podłączenie 35 A na każdym styku. Konfekcjonowanie z przyłączem PUSH IN, dla bezpiecznych i niezawodnych przyłączy.

Liczba styków: 6-12

Prąd znamionowy: 35 A

Napięcie znamionowe: 400 V

Ogólne dane zamówieniowe

Typ	HDC HSB 6 FP	Wersja	
Nr zam.	3023970000	wkład HDC, złącze żeńskie, 400 V, 35 A, Liczba biegunów: 6, PUSH	
GTIN (EAN)	4099986946552	IN z akuatorem, Rozmiar instalacji: 6	
Ilość	1 ST		