

## HDC HEE 18 MP

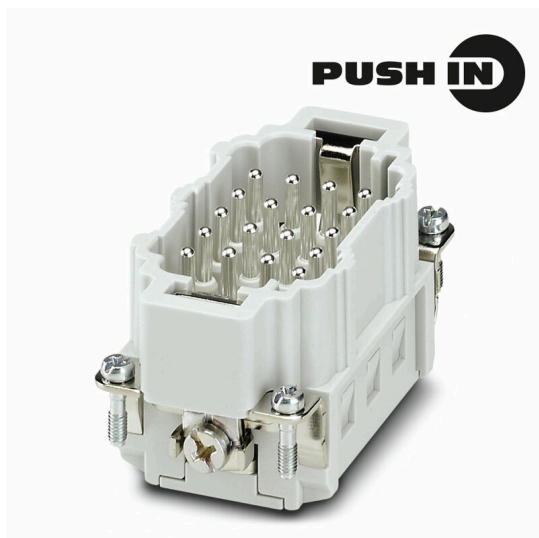
**Weidmüller Interface GmbH & Co. KG**

Klingenbergstraße 26

D-32758 Detmold

Germany

[www.weidmueller.com](http://www.weidmueller.com)



Seria HEE wykazuje dużą gęstość styków i jest skonstruowana w oparciu o cenione wkłady HE.

Płaszczyzna przyłączania przewodów została zaprojektowana jako zacisk PUSH IN.

Liczba styków: 10–64

Prąd znamionowy: 16 A

Napięcie znamionowe: 500 V

### Ogólne dane zamówieniowe

Wersja	wkład HDC, Złącze męskie, 500 V, 16 A, Liczba biegunów: 18, PUSH IN z akuatorem, Rozmiar instalacji: 4
Nr zam.	<a href="#">3023920000</a>
Typ	HDC HEE 18 MP
GTIN (EAN)	4099986946507
Ilość	1 szt.

## HDC HEE 18 MP

Weidmüller Interface GmbH &amp; Co. KG

Klingenbergstraße 26

D-32758 Detmold

Germany

www.weidmueller.com

## Dane techniczne

## Dopuszczenia

Atesty



ROHS Zgodny

UL File Number Search [Witryna UL](#)

Nr certyfikatu (cURus) E310075

## Wymiary i masa

Głębokość	64 mm	Głębokość (cale)	2.5197 inch
Wysokość	33.2 mm	Wysokość (cale)	1.3071 inch
Szerokość	34 mm	Szerokość (cale)	1.3386 inch
Długość	64 mm	Długość (cale)	2.5197 inch
Masa netto	75 g		

## Temperatury

Temperatura graniczna -40 °C ... 125 °C

## Zgodność produktu z wymogami środowiska naturalnego

Status zgodności z dyrektywą RoHS Zgodne, bez wyłączenia

REACH SVHC Bez SVHC powyżej 0,1 wt%

Odporność chemiczna

Substancja	Aceton
Odporność chemiczna	Odporny
Substancja	Amoniak, wodnisty
Odporność chemiczna	Warunkowo odporny
Substancja	Benzyna
Odporność chemiczna	Odporny
Substancja	Benzen
Odporność chemiczna	Odporny
Substancja	Olej napędowy
Odporność chemiczna	Warunkowo odporny
Substancja	Kwas octowy, stężony
Odporność chemiczna	Odporny
Substancja	Wodorotlenek potasu
Odporność chemiczna	Warunkowo odporny
Substancja	Metanol
Odporność chemiczna	Warunkowo odporny
Substancja	Olej silnikowy
Odporność chemiczna	Warunkowo odporny
Substancja	Ług rozcieńczony
Odporność chemiczna	Odporny
Substancja	Wodorofluorowęglowodory
Odporność chemiczna	Warunkowo odporny
Substancja	Zastosowanie na zewnątrz
Odporność chemiczna	Warunkowo odporny

## Dane ogólne

Liczba biegunów	18	cykle wtykania Ag	≥ 500
cykle wtykania Au	≥ 500	Rodzaj przyłącza	PUSH IN z akuatorem
Rozmiar instalacji	4	Klasa palności wg UL 94	V-0
Rezystancja skrośna	≤2 mΩ	Barwny	beżowy

Data sporządzenia 14.03.2026 10:41:35 MEZ

Aktualizacja katalogu / Rysunki

## HDC HEE 18 MP

Weidmüller Interface GmbH &amp; Co. KG

Klingenbergstraße 26

D-32758 Detmold

Germany

www.weidmueller.com

## Dane techniczne

Opór izolacji	1010 Ω	Materiał izolacyjny	PC ze wzmocnieniem włóknem szklanym (listowanie UL i kwalifikacja pasma)
grupa materiałów izolacyjnych	IIIa	Przekrój przyłącza przewodu	2.5 mm <sup>2</sup>
moment dokręcający maks. złącze PE	1.2 Nm	Typ	Złącze męskie
Kategoria przepięciowa	III	Stopień zanieczyszczenia	3
moment dokręcający min. złącze PE	0.8 Nm	Materiał podstawowy	stop miedzi
Typoszereg	HEE	Napięcie pomiarowe (DIN EN 61984)	500 V
Napięcie pomiarowe według UL/CSA	600 V AC/DC	Udarowe napięcie pomiarowe (DIN EN 61984)	6 kV
Prąd pomiarowy (DIN EN 61984)	16 A	Napięcie znamionowe, przewodnik-PE (III/3)	500 V
bez halogenu	true	Produkt o niskiej dymotwórczości wg DIN EN 45545-2	Tak
BG	4	Liczba zestyków sygnałowych	0
Liczba zestyków zasilania	18		

## wymiary

Szerokość	34 mm	wysokość gniazda	36 mm
-----------	-------	------------------	-------

## Dane przyłączeniowe PE

Rodzaj przyłącza PE	złącze śrubowe	rozmiar końcówki rowek (złącze PE)	SD 0,8 x 4,0
Długość odizolowania, przyłącze PE	10 mm	moment dokręcający maks. złącze PE	1.2 Nm
moment dokręcający min. złącze PE	0.8 Nm	Śruba mocująca	M 4
Przekrój pomiarowy	2.5 mm <sup>2</sup>	przekrój przewodu AWG (PE), min.	AWG 20
przekrój przewodu AWG (PE), maks.	AWG 12		

## zestyk mocy

prąd znamionowy (DIN EN 61984)	16 A
zestyk mocy	

## wersja

Rodzaj przyłącza	PUSH IN z akuatorem	Rozmiar instalacji	4
Rezystancja skrośna	≤2 mΩ	Przekrój przyłącza przewodu, maks.	2.5 mm <sup>2</sup>
Przekrój przyłącza przewodu, min.	0.5 mm <sup>2</sup>	Materiał podstawowy	stop miedzi
BG	4		

## Klasyfikacje

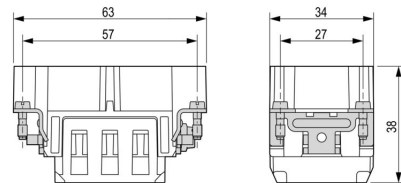
ETIM 8.0	EC000438	ETIM 9.0	EC000438
ETIM 10.0	EC000438	ECLASS 14.0	27-44-02-05
ECLASS 15.0	27-44-02-05		

**HDC HEE 18 MP**

**Weidmüller Interface GmbH & Co. KG**  
Klingenbergstraße 26  
D-32758 Detmold  
Germany

**Rysunki**

[www.weidmueller.com](http://www.weidmueller.com)



## HDC HEE 18 MP

Weidmüller Interface GmbH &amp; Co. KG

Klingenbergstraße 26

D-32758 Detmold

Germany

www.weidmueller.com

## Akcesoria

## Wkrętaki z końcówką płaską



Wkrętak do śrub rowkowych z izolacją VDE, SDI DIN 7437, ISO 2380/2, napęd zgodny z DIN 5264, ISO 2380/1, rękojeść SoftFinish

## Ogólne dane zamówieniowe

Typ	SDIS 0.4X2.5X75	Wersja
Nr zam.	<a href="#">9008370000</a>	Wkrętak, Wkrętak
GTIN (EAN)	4032248056330	
Ilość	1 ST	
Typ	SDS 0.4X2.5X75	Wersja
Nr zam.	<a href="#">9009030000</a>	Wkrętak, Wkrętak
GTIN (EAN)	4032248266944	
Ilość	1 ST	
Typ	SDIS 0.6X3.5X100	Wersja
Nr zam.	<a href="#">9008390000</a>	Wkrętak, Wkrętak
GTIN (EAN)	4032248056354	
Ilość	1 ST	
Typ	SDS 0.6X3.5X100	Wersja
Nr zam.	<a href="#">9008330000</a>	Wkrętak, Wkrętak
GTIN (EAN)	4032248056286	
Ilość	1 ST	
Typ	SDIS 0.8X4.0X100	Wersja
Nr zam.	<a href="#">9008400000</a>	Wkrętak, Wkrętak
GTIN (EAN)	4032248056361	
Ilość	1 ST	
Typ	SDS 0.8X4.0X100	Wersja
Nr zam.	<a href="#">9008340000</a>	Wkrętak, Wkrętak
GTIN (EAN)	4032248056293	
Ilość	1 ST	

## Wkrętaki z końcówką krzyżową, typu Phillips



Wkrętak do śrub z rowkiem krzyżowym z izolacją VDE, Typ Phillips, SDIK PH DIN 7438, ISO 8764/2-PH, uchwyt zgodny z ISO 8764-PH, rękojeść SoftFinish

## HDC HEE 18 MP

Weidmüller Interface GmbH &amp; Co. KG

Klingenbergstraße 26

D-32758 Detmold

Germany

www.weidmueller.com

## Akcesoria

## Ogólne dane zamówieniowe

Typ	SDIK PH1	Wersja
Nr zam.	<a href="#">9008570000</a>	Wkrętak, Wkrętak
GTIN (EAN)	4032248056569	
Ilość	1 ST	
Typ	SDK PH1	Wersja
Nr zam.	<a href="#">9008480000</a>	Wkrętak, Wkrętak
GTIN (EAN)	4032248056477	
Ilość	1 ST	

## DSTV

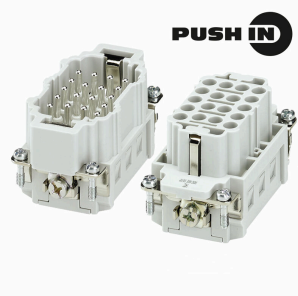


Do naszych wkładów oferujemy różnorodne akcesoria. Wśród nich między innymi systemy kodowania do wkładów .

## Ogólne dane zamówieniowe

Typ	DSTV COBU5	Wersja
Nr zam.	<a href="#">1471500000</a>	Złącza przemysłowe, Akcesoria, Element kodujący
GTIN (EAN)	4008190178543	
Ilość	100 ST	
Typ	DSTV COST4	Wersja
Nr zam.	<a href="#">1471300000</a>	Złącza przemysłowe, Akcesoria, System kodowania
GTIN (EAN)	4008190017354	
Ilość	100 ST	

## Rozmiar 4



Seria HEE wykazuje dużą gęstość styków i jest skonstruowana w oparciu o cenione wkłady HE. Płaszczyzna przyłączania przewodów została zaprojektowana jako zacisk PUSH IN.  
Liczba styków: 10-64  
Prąd znamionowy: 16 A  
Napięcie znamionowe: 500 V

## Ogólne dane zamówieniowe

Typ	HDC HEE 18 FP	Wersja
Nr zam.	<a href="#">3023940000</a>	wkład HDC, złącze żeńskie, 500 V, 16 A, Liczba biegunów: 18, PUSH
GTIN (EAN)	4099986946521	IN z akuatorem, Rozmiar instalacji: 4
Ilość	1 ST	