

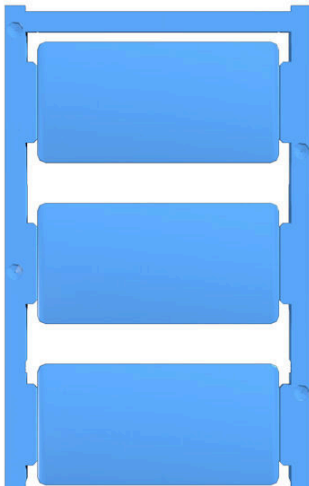
**CC-DT 30/60 K MC SDR****Weidmüller Interface GmbH & Co. KG**

Klingenbergstraße 26

D-32758 Detmold

Germany

www.weidmueller.com



Wspieramy klientów z branży spożywczej oferując rozwiązania w dziedzinie wykrywalnego znakowania, dzięki którym można zagwarantować spełnienie surowych standardów wynikających z koncepcji HACCP. Dzięki metalowemu wypełnieniu, wykrywalne oznaczniki Multi-Card mogą być niezawodnie wykrywane przez detektory metali i urządzenia rentgenowskie, a tym samym minimalizują ryzyko zanieczyszczenia wyrobów podczas procesu produkcyjnego. Ważne właściwości produktu, takie jak odporność na korozję, czy zwiększona odporność na starzenie spowodowane promieniowaniem ultrafioletowym na zewnątrz budynków oraz wysoką temperaturą, stanowią gwarancję najwyższego poziomu bezpieczeństwa. Właściwości te są regularnie badane i weryfikowane w naszym akredytowanym laboratorium. Nieodpowiednie do bezpośredniego kontaktu z żywnością.

- wykrywalne przez detektory metali i promienie rentgenowskie
- rozpoznawalne wizualnie dzięki niebieskiej barwie
- wypełniacz metalowy odporny na korozję
- wyraźny i trwały obraz wydruku
- dostępność różnych wersji w szerokiej palecie wymagań co do znakowania

Do nadruku na zamówienie: Prosimy o przesłanie pliku z oprogramowaniem etykietującym M-Print PRO lub M-Print PRO Online (bez instalacji) zgodnie z naszymi specyfikacjami etykietowania.

**Ogólne dane zamówieniowe**

Wersja	ClipCard, Oznaczniki urządzeń, 30 x 60 mm, niebieski
Nr zam.	<a href="#">3009040000</a>
Typ	CC-DT 30/60 K MC SDR
GTIN (EAN)	4099986911628
Ilość	6 szt.

## CC-DT 30/60 K MC SDR

Weidmüller Interface GmbH & Co. KG  
Klingenbergstraße 26  
D-32758 Detmold  
Germany

www.weidmueller.com

## Technical data

## Dopuszczenia

ROHS	Zgodny
------	--------

## Wymiary i masa

Głębokość	1.2 mm	Głębokość (cale)	0.0472 inch
Wysokość	30 mm	Wysokość (cale)	1.1811 inch
Szerokość	60 mm	Szerokość (cale)	2.3622 inch
Masa netto	4.81 g		

## Temperatury

Zakres temperatury stosowania	-40...60 °C
-------------------------------	-------------

## Zgodność produktu z wymogami środowiska naturalnego

Status zgodności z dyrektywą RoHS	Zgodne, bez wyłączenia	
REACH SVHC	Bez SVHC powyżej 0,1 wt%	
Ślad węglowy produktu	Kołyska do bramy	0.042 kg CO2 eq.

## Dane ogólne

Klej	taśma przylepna obustronna	Wykonanie	wtykowy
Szerokość	60 mm	Klasa palności wg UL 94	HB
zakres temperatur roboczych, maks.	60 °C	zakres temperatur roboczych, min.	-40 °C
Barwny	niebieski	Materiał podstawowy	poliamid 66
Nadrukowane znaki	Wymaga pliku M-Print PRO	Możliwość wykrycia zgodnie z wymaganiami Rondotest	4.7 mm AI
Zalecane branże	Przemysł przetwórstwa produktów spożywczych	Zakres temperatury stosowania	-40...60 °C

## Klasyfikacje

ETIM 8.0	EC001288	ETIM 9.0	EC001288
ETIM 10.0	EC001288	ECLASS 14.0	27-28-11-04
ECLASS 15.0	27-28-11-04		

**CC-DT 30/60 K MC SDR**

**Weidmüller Interface GmbH & Co. KG**  
Klingenbergstraße 26  
D-32758 Detmold  
Germany

[www.weidmueller.com](http://www.weidmueller.com)

**Drawings**



## CC-DT 30/60 K MC SDR

Weidmüller Interface GmbH &amp; Co. KG

Klingenbergstraße 26

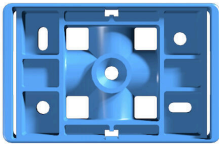
D-32758 Detmold

Germany

www.weidmueller.com

## Accessories

## Akcesoria



Wspieramy klientów z branży spożywczej oferując rozwiązania w dziedzinie wykrywalnego znakowania, dzięki którym można zagwarantować spełnienie surowych standardów wynikających z koncepcji HACCP. Dzięki metalowemu wypełnieniu, wykrywalne oznaczniki MultiCard mogą być niezawodnie wykrywane przez detektory metali i urządzenia rentgenowskie, a tym samym minimalizują ryzyko zanieczyszczenia wyrobów podczas procesu produkcyjnego. Ważne właściwości produktu, takie jak odporność na korozję, czy zwiększona odporność na starzenie spowodowane promieniowaniem ultrafioletowym na zewnątrz budynków oraz wysoką temperaturą, stanowią gwarancję najwyższego poziomu bezpieczeństwa. Właściwości te są regularnie badane i weryfikowane w naszym akredytowanym laboratorium. Nieodpowiednie do bezpośredniego kontaktu z żywnością.

- wykrywalne przez detektory metali i promienie rentgenowskie
- rozpoznawalne wizualnie dzięki niebieskiej barwie
- wypełniacz metalowy odporny na korozję
- wyraźny i trwały obraz wydruku
- dostępność różnych wersji w szerokiej palecie wymagań co do znakowania

## Ogólne dane zamówieniowe

Typ	CC-DT-H 30/60 BL	Wersja	
Nr zam.	<a href="#">2737760000</a>	ClipCard, Akcesoria, 30 x 63.8 mm, niebieski	
GTIN (EAN)	4064675211792		
Ilość	10 ST		