

**ENERGY METER 535-24****Weidmüller Interface GmbH & Co. KG**

Klingenbergstraße 26

D-32758 Detmold

Germany

www.weidmueller.com

**Liczniki energii – ValueLine**

Zaawansowana funkcjonalność wychwytywania danych dotyczących energii

Zakres wydajności liczników energii ValueLine wykracza poza podstawowe funkcje pomiaru energii.

Są one również odpowiednie do określania, przechowywania i wizualizacji dalszych parametrów jakości energii.

Darmowe oprogramowanie „ecoExplorer go” jest dostępne dla większości typów z grupy produktowej, z jednej strony do konfiguracji urządzenia / uruchomienia / wizualizacji zmierzonych wartości, a z drugiej strony do analizy jakości zasilania.

**Ogólne dane zamówieniowe**

Wersja	Napięcie zasilające : 230 V
Nr zam.	<a href="#">3008100000</a>
Typ	ENERGY METER 535-24
GTIN (EAN)	4099986909427
Ilość	1 szt.

## Dane techniczne

## Dopuszczenia

Atesty



ROHS	Zgodny
UL File Number Search	<a href="#">Witryna UL</a>
Nr certyfikatu (cULus)	E469563

## Wymiary i masa

Głębokość	48 mm	Głębokość (cale)	1.8898 inch
Wysokość	96 mm	Wysokość (cale)	3.7795 inch
Szerokość	97 mm	Szerokość (cale)	3.8189 inch
Masa netto	250 g		

## Temperatury

Temperatura magazynowania	-25 °C...70 °C	Wilgotność podczas magazynowania	0...90 % RH
Temperatura eksploatacyjna	-10 °C...55 °C	Wilgotność przy temperaturze pracy	0 - 75% wilg. wzgl.

## Zgodność produktu z wymogami środowiska naturalnego

Status zgodności z dyrektywą RoHS	Zgodne, bez wyłączenia
REACH SVHC	Bez SVHC powyżej 0,1 wt%

## Wejście napięcia pomiarowego

Sieć niskiego napięcia	3 phase 3 wire (L1 + L2 + L3), 3 phase 4 wire (L1 + L2 + L3 + N)	Dokładność pomiaru napięcia	0.2 %
Instalacja 3-przewodowa	Tak	Kwadranty	4
Harmoniczne, na rząd / napięcie	1.-40.	Współczynnik zniekształceń THD-U w %	Tak
Zakres pomiarowy, napięcie L-L, AC	480 V	Zakres pomiarowy, napięcie L-N, AC	277 V
Instalacja 4-przewodowa	Tak		

## Wejście prądu pomiarowego

Podstawowy materiał obudowy	tworzywo sztuczne	Kanały pomiaru prądu	3
Dokładność pomiaru prądu	0.2 %	Pomiar prądu resztkowego	Nie
Harmoniczne, na rząd / prąd	1.-40.	Współczynnik zniekształceń THD-I w %	Tak
max. prąd	5000 A		

## Dane techniczne

Wykonanie	Pomiar mocy / wskaźnik dla sieci 1- oraz 3-fazowej	rodzaj montażu	Mocowanie panela przedniego
Stopień ochrony	IP40, IP20	max. prąd	5000 A
wskaźnik kontrola (monitor)	LCD	Normy	IEC 61010-2-030, IEC 61010-1, EN 61326-1
Zakres pomiarowy, napięcie L-N, AC	277 V	Zakres pomiarowy, napięcie L-L, AC	480 V
Kategoria przepięciowa	300 V CAT III	Napięcie zasilania	24 - 90 V DC, 24 - 90 V AC (50/60 Hz)
Napięcie zasilające	230 V	Instalacja 3-przewodowa	Tak
Instalacja 4-przewodowa	Tak	Kwadranty	4
Częstotliwość próbkowania 50/60 Hz	25.6 kHz	Pomiary ciągłe	Tak

## ENERGY METER 535-24

Weidmüller Interface GmbH &amp; Co. KG

Klingenbergstraße 26

D-32758 Detmold

Germany

www.weidmueller.com

## Dane techniczne

Wyniki pomiarów na sekundę	5 ms	Wartość skuteczna z okresu (50/60 Hz)	10 / 12
Pomiar prądu resztkowego	Nie	Kanały pomiaru prądu	3
Dokładność pomiaru napięcia	0.2 %	Dokładność pomiaru prądu	0.2 %
Dokładność pomiaru energii aktywnej (kWh, .... /5 A)	Klasa 0.5S	Licznik czasu pracy	Tak
Tygodniowy wyłącznik czasowy	Nie	Przełącznik bimetaliczny	Tak

## Komunikacja

Interfejs	Ethernet	Protokół	Modbus/TCP, Modbus RTU over Ethernet
-----------	----------	----------	--------------------------------------

## Pomiar jakości napięcia

Harmoniczne, na rząd / napięcie	1.-40.	Harmoniczne, na rząd / prąd	1.-40.
Współczynnik zniekształceń THD-U w %	Tak	Współczynnik zniekształceń THD-I w %	Tak
Niesymetryczne	Nie	Układy symetryczne zgodne, przeciwnie i zerowe	Tak
Krótkie przerwy	Nie	Funkcja rejestrowania sekwencji zdarzeń	Nie

## Rejestrowanie danych pomiarowych

Pamięć; wartości minimalna i maksymalna	Tak	Aktualizacja rejestru okresu	200 ms
Oprogramowanie	ecoExplorer go®	Zintegrowane funkcje logiczne	Tak

## Wejścia/wyjścia

Liczba wejść cyfrowych	0	Liczba wyjść cyfrowych	0
Wejście temperatury	Nie		

## Koordynacja izolacji

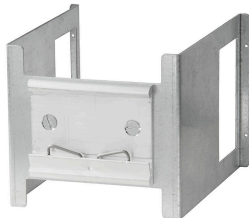
Kategoria przepięciowa	300 V CAT III
------------------------	---------------

## Klasyfikacje

ETIM 8.0	EC002301	ETIM 9.0	EC002301
ETIM 10.0	EC002301	ECLASS 14.0	27-14-23-30
ECLASS 15.0	27-14-23-30		

## Akcesoria

### Akcesoria:



### Ogólne dane zamówieniowe

Typ	ENERGY METER BRACKET L1	Wersja
Nr zam.	<a href="#">2433060000</a>	
GTIN (EAN)	4050118446388	
Ilość	1 ST	
Typ	ENERGY METER SEAL L96-2	Wersja
Nr zam.	<a href="#">2495610000</a>	
GTIN (EAN)	4050118505931	
Ilość	1 ST	
Typ	ENERGY METER FIXING SET	Wersja
Nr zam.	<a href="#">2433030000</a>	
GTIN (EAN)	4050118446401	
Ilość	1 ST	