

HDC 06B ALU EXI

Weidmüller Interface GmbH & Co. KG

Klingenbergstraße 26

D-32758 Detmold

Germany

www.weidmueller.com



Opcja rozłączania kabli w obszarze Ex i ułatwia instalację i serwisowanie oraz umożliwia lepsze przygotowanie. Prezentowane tutaj obudowy Rockstar® Ex i są oznaczone jako przeznaczone do użytku zgodnie z ich oznaczeniem artykułu.

W związku z tym kolor niebieski nie jest wymagany. Do uzupełnienia obudowy wymagana jest niebieska dławica Ex i.

Ogólne dane zamówieniowe

Wersja	obudowa HDC, Rozmiar instalacji: 3, Stopień ochrony: IP65, po podłączeniu, Obudowa panelowa, Zatrask mocujący końcowy, na dole, standard, Wymiary wlotów kablowych: none
Nr zam.	3001300000
Typ	HDC 06B ALU EXI
GTIN (EAN)	409998690238 1
Ilość	1 szt.

HDC 06B ALU EXI

Weidmüller Interface GmbH & Co. KG

Klingenbergstraße 26

D-32758 Detmold

Germany

www.weidmueller.com

Dane techniczne

Dopuszczenia

Atesty



ROHS

Zgodny

Wymiary i masa

Głębokość	80 mm	Głębokość (cale)	3.1496 inch
Wysokość	29.3 mm	Wysokość (cale)	1.1535 inch
Szerokość	45 mm	Szerokość (cale)	1.7716 inch
Długość	80 mm	Długość (cale)	3.1496 inch
Wymiar mocowania wysokość	32 mm	Wymiar mocowania szerokość	70 mm
Masa netto	96.8 g		

Zgodność produktu z wymogami środowiska naturalnego

Status zgodności z dyrektywą RoHS	Zgodne, bez wyłączenia
REACH SVHC	Potassium perfluorobutane sulfonate 29420-49-3
SCIP	e98b2b24-ba23-41bf-8d19-0dda3647412f

Dane ogólne

Klasa palności wg UL 94	V-0	Powierzchnia	lakier proszkowy
Stopień ochrony	IP65, po podłączeniu	rodzaj ochrony przeciwzapłonowej	II 2G Ex ib IIC T6 Gb

wersja

Dławnice kablowe, liczba	0	Wymiary wlotów kablowych	none
część górna/część dolna/wieko	część dolna	Ostona	bez pokrywy
moment dokręcający	1.2 Nm	liczba wpustów kablowych z boku	0
Rodzaj przyłącza	PUSH IN	wersja obudowy	Obudowa panelowa
wersja systemu zamykania	Zatrask mocujący końcowy, na dole	Forma konstrukcyjna	standard
Rozmiar instalacji	3	wpust kablowy	Nie
Typ	Dobudowa (przeprowadzenie)	wersja pałaka	Zatrask mocujący końcowy
uszczelka	NBR	kolor (RAL)	RAL 7035
BG	3	Odpowiednie do ModuPlug®	Tak

wymiary

odstęp otworów długość A2	70 mm	wpust kablowy	Nie
szerokość obudowy C	43 mm	szerokość cokołu C1	47 mm
długość obudowy	80 mm	wysokość obudowy B	29 mm
wysokość cokołu B1	5.5 mm		

Klasyfikacje

ETIM 8.0	EC000437	ETIM 9.0	EC000437
ETIM 10.0	EC000437	ECLASS 14.0	27-44-02-02
ECLASS 15.0	27-44-02-02		

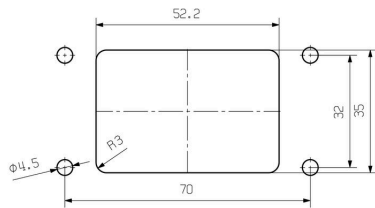
HDC 06B ALU EXI

Weidmüller Interface GmbH & Co. KG
Klingenbergstraße 26
D-32758 Detmold
Germany

Rysunki

www.weidmueller.com

wycięcie montażowe



HDC 06B ALU EXI

Weidmüller Interface GmbH & Co. KG

Klingenbergstraße 26

D-32758 Detmold

Germany

www.weidmueller.com

Akcesoria

Uszczelnienie chloroprenowe, -40 °C - +70 °C



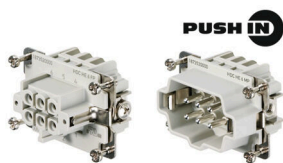
Dławnice kablowe z poliamidu, które nadają się do stosowania w strefach zagrożenia wybuchem Ex e (zwiększone bezpieczeństwo) oraz Ex i (bezpieczeństwo własne).

Firma Weidmüller oferuje szeroką gamę produktów, w tym dławnic kablowych, które są zgodne z wymaganiami norm, a ponadto wyróżniają się zwiększoną odpornością na uderzenia o energię do 4/7 J oraz mogą być użytkowane bez ograniczeń w zakresie temperatur do -60°C. Dławnice zostały poddane badaniom wg aktualnej normy EN 60079-0, a ponadto posiadają certyfikaty ATEX oraz IECEx.

Ogólne dane zamówieniowe

Typ	VG M20 EXI 7-13 CR7J G4	Wersja
Nr zam.	2722250000	VG Exi 7J (dławnica kablowa z tworzywa sztucznego Ex 7J Exi),
GTIN (EAN)	4050118821482	Dławnica kablowa, proste, M 20, 10 mm, OD min. 7 - OD max. 13
Ilość	50 ST	mm, IP54, IP66, IP67, IP68 - 5 bar (30 min.), poliamid 6
Typ	VG M20 EXI 11-14 CR7J G4	Wersja
Nr zam.	2722260000	VG Exi 7J (dławnica kablowa z tworzywa sztucznego Ex 7J Exi),
GTIN (EAN)	4050118821499	Dławnica kablowa, proste, M 20, 10 mm, OD min. 11 - OD max. 14
Ilość	50 ST	mm, IP54, IP66, IP67, IP68 - 5 bar (30 min.), poliamid 6
Typ	VG M20 EXI 7-12 CR7J G4	Wersja
Nr zam.	2722240000	VG Exi 7J (dławnica kablowa z tworzywa sztucznego Ex 7J Exi),
GTIN (EAN)	4050118821475	Dławnica kablowa, proste, M 20, 10 mm, OD min. 7 - OD max. 12
Ilość	50 ST	mm, IP54, IP66, IP67, IP68 - 5 bar (30 min.), poliamid 6

Rozmiar 3



Możliwość rozłączania kabli w obszarze Ex i ułatwia instalację i serwisowanie oraz umożliwia lepsze przygotowanie.

Prezentowane tutaj wkłady Rockstar® Ex i są wyposażone w przyłącza PUSH IN, dzięki czemu zapewniają łatwe podłączanie.

Są przeznaczone do użytku zgodnie z ich oznaczeniem artykułu

Ogólne dane zamówieniowe

Typ	HDC HE 6 FP EXI	Wersja
Nr zam.	3001190000	wkład HDC, złącze żeńskie, 500 V, 5 A, Liczba biegunów: 6, PUSH IN,
GTIN (EAN)	4099986902305	Rozmiar instalacji: 3
Ilość	1 ST	
Typ	HDC HE 6 MP EXI	Wersja
Nr zam.	3001200000	wkład HDC, Złącze męskie, 500 V, 5 A, Liczba biegunów: 6, PUSH IN,
GTIN (EAN)	4099986902312	Rozmiar instalacji: 3
Ilość	1 ST	